

# まちの魅力再発見 地元の公園やお店へ行ってみよう！

市内には60の公園があり、市民の憩いの場として親しまれています。  
今月は、自然と緑豊かな市内の公園と、公園周辺の飲食店を紹介します。  
ちょっと足を延ばしたら、今まで知らなかった公園や飲食店に出会えるかも…？  
ぜひこの機会に、まちの魅力を再発見してみたいはいかがでしょうか。

問合せ／公園に関すること：都市計画課 ☎048 (473) 1913  
掲載している飲食店に関すること：市政情報課 ☎048 (473) 1110

**1 館近隣公園**



**大きな広場や大型遊具でのびのび遊べる**

柳瀬川駅から徒歩5分ほどの志木ニュータウン地区にあり、見晴らしの良い大きな広場では、走り回ったり、天気の良い日にはピクニックも楽しめます。  
また、公園の両側にはスケールの違う大型遊具がそれぞれ設置されており、子どもに大人気の公園です。  
所在地：館2-4 面積：8,360㎡

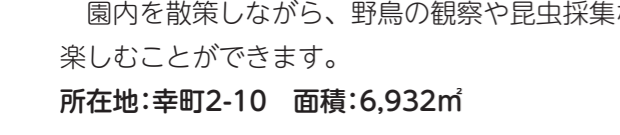
**2 西原ふれあい第三公園**



**ほかの公園とは少し違う、斜面林の公園**

さまざまな遊具が並ぶ一般的な公園とは違い、長い年月をかけて自然にできた緑豊かな斜面林の公園です。  
園内を散策しながら、野鳥の観察や昆虫採集などを楽しむことができます。  
所在地：幸町2-10 面積：6,932㎡

**3 直路交通公園**



**園内のベンチが健康遊具に！**

本町地区では1番面積が大きい公園で、ブランコやジャングルジムなどのほか、健康遊具も複数設置されており、使い方が書かれた看板もあるため、どの世代でも楽しむことができます。  
所在地：本町4-3 面積：1,600㎡

**公園を利用するときは…**

- ごみは各自持ち帰りましょう
- 近隣住民やほかの利用者の迷惑になることはやめましょう
- 密集や密接を避け、一定以上の距離をとりましょう



**4 かしわ公園**



**すべるところが2か所!?  
種類豊富な遊具が印象的**

柏町の住宅街の中にある広々とした公園で、地形を生かした長いすべり台があるほか、定番遊具から健康遊具までさまざまな遊具が揃っています。  
所在地：柏町1-9 面積：1,545㎡

**5 深町児童公園**



**目と耳と足で楽しめる公園**

大きな木がある開放的な公園で、目の前にはせせらぎの小径という散歩道があるため、木々のざわめきを感じながら園内のベンチで一休みすることもできます。  
所在地：上宗岡4-6 面積：1,010㎡

**6 かすみ児童公園**



**遊具が多く、落ち着きのある公園**

せせらぎの小径近くの住宅街の中にある公園で、木々が多いため、夏でも涼しく過ごすことができます。  
また、園内には大きな広場もあるため、鬼ごっこなどの遊びを思う存分楽しめます。  
所在地：中宗岡2-6 面積：3,066㎡

**7 つめの詰児童公園**



**両手で支える海賊のブランコが目印!**

ほかの公園と比べると遊具は少なめですが、遊び心満載の海賊のブランコや砂場があり、目の前の水路沿いには桜が植えられ、のんびりとした時間を過ごすことができます。  
所在地：下宗岡2-20 面積：1,453㎡

# 飲食店紹介

店舗情報アイコンの見方

📍 所在地 📞 電話番号 🕒 営業時間 📅 定休日 🚶 駅・バス停からの所要時間

## 1 EDEL WEISS

毎日食べたくなる、創業40年のまちのパン屋さん



▲次々とさまざまな種類のパンが焼き上がります。

ペアもー商店街が開業した1981年当時から営業し、通勤途中に立ち寄る人もいるからと7時頃には開店するなど、地域の人に寄り添いながら毎日60種類近くのパンを販売しています。

1番人気のコロケロールをはじめ、しらすフランスやいちじくベーグルはぜひ食べてほしい商品です。

📍 館2-7-8 📞 048(474)6136  
🕒 [月～土曜日]9時～19時 [日曜日]9時～17時  
📅 木曜日  
🚶 柳瀬川駅西口より徒歩3分



## 2 寿司処 八香

次来た時に同じものが食べられるとは限らない、一魚一会のお店



▲1人前10貫のにぎりは事前予約が必要です。

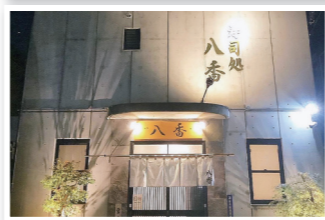
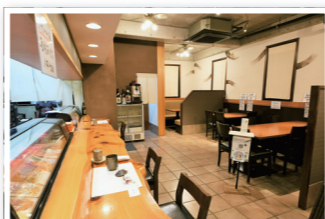
幸町地区に店を構え、大人の雰囲気が漂うこちらのお店では、その時期の旬の魚介類の中から大将が納得した選りすぐりの食材のみを使用し、それぞれの好みに合わせた食べ方で提供しています。

親しみのある大将や女将と会話をしながら味わう新鮮な握りはまさに絶品です。

📍 幸町1-12-18 📞 048(476)7776  
🕒 12時～14時、18時～22時30分  
📅 木曜日(金曜日はディナーのみ)  
🚶 志木駅南口より徒歩12分



▲公式Instagram



## 3 夏楓舎

心温まる空間にほっと一息、絵本と紅茶とおやつのお店



▲おすすめはスコーンと紅茶のクリームティーセット

幼い頃から絵本が大好きなオーナーの青野玲子さんが「年代を問わず、安らげる空間をつくりたい」という思いから2021年7月にオープン。

たくさんの絵本に囲まれながら味わう自家製の焼菓子やポットサービスの紅茶は、心をほっと落ち着かせてくれます。

📍 本町5-11-13 📞 090(1774)8442  
🕒 [月・火・水・金曜日]10時30分～18時30分  
[土曜日、祝休日]11時～17時  
📅 日・木曜日  
🚶 志木駅東口より徒歩8分



▲ホームページ



## 4 アクシオカフェ

東北の味が楽しめる、おしゃれなおむすびカフェ



▲おむすびの具材は5種類の中から2種類選べます。

本町のバス通り沿いにあり、お店の前では可愛らしくまがにおにぎりを手に出迎えているこちらの看板メニューは、あきたこまちを使用したできたてのおにぎりりと、具材がたくさん入った青森のせんべい汁です。

店内では手作りの雑貨なども販売しており、アットホームな雰囲気でゆっくりと過ごせるカフェです。

📍 本町2-2-37 📞 048(487)5220  
🕒 毎週水曜日のみ営業 11時～16時  
🚶 志木駅東口よりバスで「市場場上」下車、徒歩1分



## 5 ビストロしもとり

とっておきのコース料理が食べられる、隠れ家的ビストロ

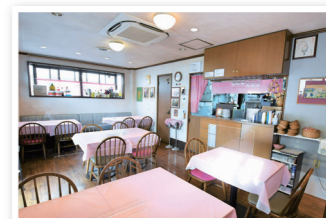


▲▶ 大満足のランチメニュー



📍 上宗岡5-13-5 📞 048(474)2099  
🕒 11時30分～14時、17時30分～20時30分  
📅 月曜日・第2火曜日  
🚶 志木駅東口よりバスで「宿」下車、徒歩5分

宗岡で本格的なビストロ料理が味わえると人気のお店で、ランチではパスタやリゾットのメイン料理にデザートとドリンクがついて1,320円と、気軽に立ち寄れるのが嬉しい隠れ家的ビストロです。誕生日などの記念日に利用する人も多く、混んでしまうからと常連さんが内緒にしたいくなるようなお店です。



## 6 cafeらふ

元小学校教師のオーナーが地域コミュニティカフェをオープン



▲▶ おすすめのバターチキンカレーとチーズケーキ



📍 下宗岡2-9-1  
🕒 [水～土曜日]11時～14時、15時～18時  
[日曜日]12時～15時  
📅 月・火曜日  
🚶 志木駅東口よりバスで「宗岡小学校」下車、徒歩5分



▲公式Instagram

「地域の人が一人居ても来られる居場所や子育て応援のできる場所を作りたい」という思いから、元小学校教師の田中幸子さんが2022年11月に下宗岡にお店をオープン。

ランチはカレーなどのメインにドリンクやケーキもついて990円とお手頃価格ながらも、実家の手料理を思い出すような優しい味で、ふらっとまた立ち寄りたくなるお店です。



## 7 お好み焼き まるこ

家族連れ大歓迎! つい通いたくなるお好み焼き屋さん

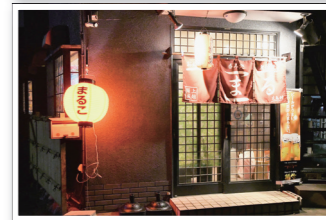


▲ベースの具材には、桜エビや山芋も入っていて600円と驚きの価格帯

下宗岡に古くからあり、近隣市からも常連さんが通うこちらのお店で提供しているお好み焼きやもんじゃ焼きは、ベースの具材にお好みでトッピングを選ぶスタイルのため、自分流にアレンジしたメニューが味わえます。

個性的なサイドメニューも種類豊富でつい注文したくなるお店です。

📍 下宗岡2-3-16 📞 080(5034)3980  
🕒 11時30分～14時、17時～23時  
📅 月・火曜日(水・日曜日はディナーのみ)  
🚶 志木駅東口よりバスで「北美町」下車、徒歩9分



## 市役所グランドテラスにキッチンカーが出店中!

市役所グランドテラスでは、毎日ランチタイムにあわせて、日替り弁当や世界各国の料理など、さまざまなキッチンカーが出店しています。

購入した商品は、市役所1階の市民ホールや4階の展望エリアなどでも飲食が可能ですので、ぜひ世界の料理をお楽しみください。

販売スケジュールなど詳しくは、市ホームページをご覧ください。

販売時間 11時～13時30分

問合せ 産業観光課 ☎048(473)7360



▲ホームページ

