

市民会館等整備事例

	市町名	施設名
事例 1	神奈川県川崎市	川崎市スポーツ・文化総合センター（愛称：カルッツかわさき）
事例 2	東京都新宿区	ABANK STUDIO
事例 3	鹿児島県阿久根市	阿久根市民交流センター（愛称：風テラスあくね）
事例 4	岩手県滝沢市	ビッグルーフ滝沢
事例 5	東京都八丈町	八丈町多目的ホール（愛称：おじゃれ）
事例 6	埼玉県川越市	やまぶき会館
事例 7	埼玉県富士見市	富士見市民文化会館（愛称：キラリ☆ふじみ）
事例 8	愛媛県伊予市	伊予文化交流センター（愛称：IYO夢みらい館）
事例 9	埼玉県秩父市	秩父宮記念市民会館
事例 10	青森県青森市	新青森県総合運動公園 カクヒログループアスレチックスタジアム
事例 11	静岡県袋井市	さわやかアリーナ 袋井市総合体育館
事例 12	秋田県鹿角市	鹿角市文化の杜交流館（愛称：コモッセ）
事例 13	山形県南陽市	南陽市文化会館（愛称：シェルターなんようホール）
事例 14	秋田県由利本荘市	由利本荘市文化交流館（愛称：カダーレ）
事例 15	熊本県玉名市	玉名市民会館
事例 16	岐阜県下呂市	下呂交流会館（愛称：アクティブ）
事例 17	埼玉県日高市	日高市文化体育館（愛称：ひだかアリーナ）

名称		川崎市スポーツ・文化総合センター（愛称：カルツかわさき）	
所在地		神奈川県川崎市川崎区富士見1-1-4	
設置目的			
建物概要等	開設	平成29年	
	構造	鉄筋コンクリート造	
	敷地面積	13,230㎡	
	建築面積		
	延べ面積	25,423㎡	
施設内容	スポーツ施設	大体育館	1,952㎡（長辺50m×短辺36m 天井高さ12.5m ※可動席収納時） 観覧席：1,512席（1階可動観覧席：480席、2階観覧席：1,016席、車いす席：16席） 選手控室（2室）、役員室、放送室、ランニングコース
		その他	小体育館（994㎡（長辺36m×短辺24m 天井高さ9m）、 弓道場（弓道：5人立、アーチェリー：2人立 師範控室・巻藁室・弓具庫・看的室・シャワー・更衣室）、 武道室（329㎡×2面（一体利用可能）（長辺18m×短辺15m 天井高さ4.5m）、 研修室（137㎡×2室（一体利用可能）各45名）、トレーニング室（257㎡）
	文化施設	ホール	・客席2,013席 1階席：1,100席（車いす席12席含む）+親子席：12席（オーケストラピット使用時：992席） 2階席：555席（車いす席6席を含む） 3階席：346席 ・舞台（プロセニウム形式） 間口19.8m高さ12.0m奥行17.5m（音響反射板利用時：11.35m） ・楽屋 大楽屋：2室（定員：各12人）、中楽屋：4室（定員：各10人）、 小楽屋：4室（定員：各1名）、楽屋控室、シャワー室
		その他	アクトスタジオ（245㎡（長辺18m×短辺11.5m 天井高さ4.5m）最大200脚の椅子設置可能）、 音楽練習室1・2（53㎡/38㎡
	その他	・大会議室：98㎡×4室（一体利用可能） 定員：各54名（長辺11.3～12.4m×短辺7.1～7.8m、天井高さ3.0m） ・中会議室：70㎡×3室（一体利用可能） 定員：各36名（長辺9.9m×短辺6.9m、天井高さ3.0m） ・小会議室：40㎡×畳敷き（一部板間） 定員：各24名（長辺8.3+1.5m×短辺3.7m、天井高さ2.8m）	
	駐車場	地下有料駐車場：64台（内 障がい者用：4台）（施設利用者は1時間無料）	

「外観」



「大体育館」

「ホール」



「平面図」

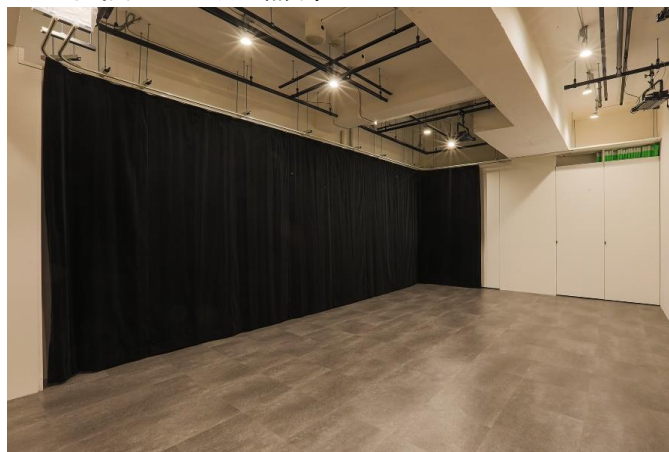


名称	ABANK STUDIO	
所在地	東京都新宿区北新宿1-36-6 ダイナシティ西新宿 B1F	
設置目的	撮影・配信スタジオ	
建物概要等	開設	令和元年
	構造	
	敷地面積	
	建築面積	
	延べ面積	約115㎡
施設内容	スタジオ	仕切りなしのワンフロア 天井高 約3.3m (真っ黒な焼杉の壁、四角い小さな木材を鱗のように貼り合わせた壁、ベーシックな白い壁のエリアあり) 白い壁のエリアは黒幕・グリーンバックあり
	その他	控室、ミーティングルーム、コミュニティスペース
	駐車場	なし (近隣のコインパーキング等を使用)

«スタジオ (白い壁のエリア) »



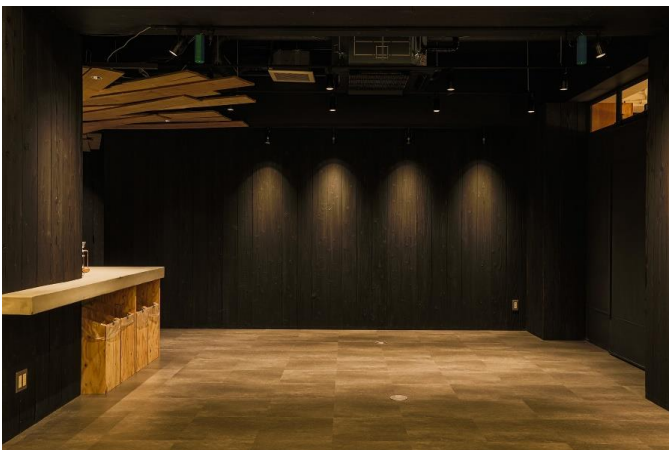
«スタジオ (白い壁のエリア 黒幕) »



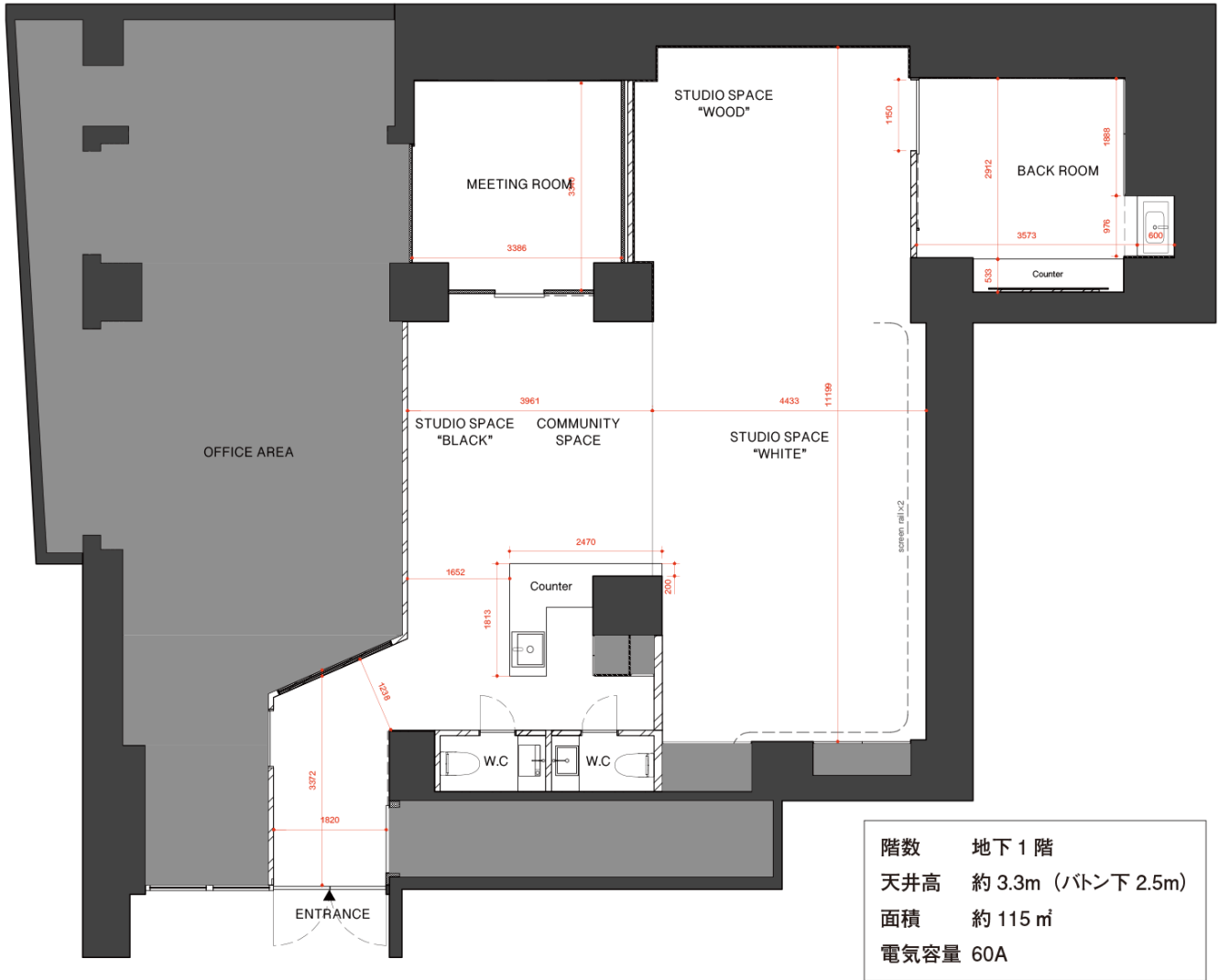
«スタジオ (木材の壁エリア) »



«スタジオ (真っ黒な焼杉の壁エリア) »



≪平面図≫



写真・図面出典：ABANK STUDIO HP

名称	阿久根市民交流センター（愛称：風テラスあくね）	
所在地	鹿児島県阿久根市塩鶴町2-2	
設置目的	市民の文化芸術の振興及び福祉の向上を図り、恵まれた自然風土の中に育まれる豊かな文化のまちづくりに資するため	
建物概要等	開設	平成31年
	構造	RC+S 地上3
	敷地面積	22,010㎡
	建築面積	
	延べ面積	3,229.14㎡
施設内容	ホール	541席（1階：269席、2階：228席、2階バルコニー席：44席） （他 車いす席・多目的室あり）
	その他	楽屋4部屋、大道具庫2部屋 事務室、交流室5部屋、ミーティング室、多目的ルーム、備品庫、トイレ
	駐車場	約300台

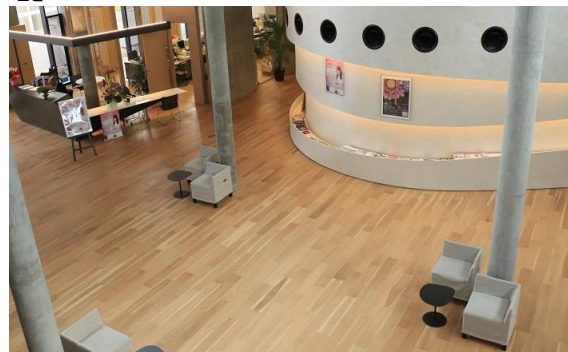
「外観」



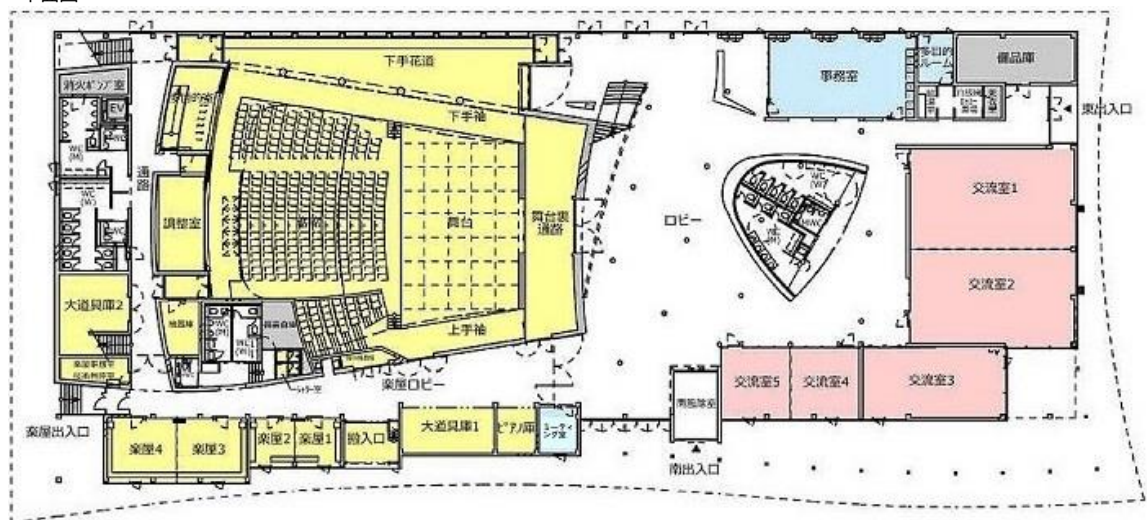
「ホール」



「ロビー」



「平面図」



名称		ビッグルーフ滝沢	
所在地		岩手県滝沢市下鶴飼1-15	
設置目的			
建物概要等	開設	コミュニティセンター・図書館：平成28年 其他：平成29年	
	構造	S造、地上2階	
	敷地面積	33,928㎡	
	建築面積	5,901㎡	
	延べ面積	6,356㎡（大ホール：1,137㎡、小ホール：228㎡）	
施設内容	コミュニティセンター	ホール	大ホール：462席（エアチアー 216席、せり 144席 +24席、2階 78席） 小ホール：定員120名
		その他	控室（2室）、大会議室（3室）、小会議室（2室）、スタジオ（2室）、アクティブルーム、和室（2室）、クッキングスタジオ、創作室、相談室（2室）、キッズルーム、総合案内窓口（事務室）、市民活動支援センター、印刷室
	屋内共用スペース		ふれあい広場、ホワイエ、学習スペース、ギャラリー
	その他	屋内	たきざわキッチン（産直、物販、ライブキッチン、レストラン、観光案内所） 滝沢市立湖山図書館（一般図書 5万冊、児童図書 1万冊、閉架図書 4万冊、閲覧席）
		屋外	たきざわテラス、たきざわ広場、防災広場、緑地、調整池
	駐車場		約400台

「大ホール」



「小ホール」



「フロアマップ」
Aエリア

- 市民活動支援センター ⑪
- 総合案内 ⑫
- 相談室 1・2 ⑬⑭
- ギャラリー ⑮
- キッズルーム ⑯
- アクティブルーム ⑰
- 和室 1・2 ⑱⑲

Bエリア

- 図書館 ⑳

Cエリア

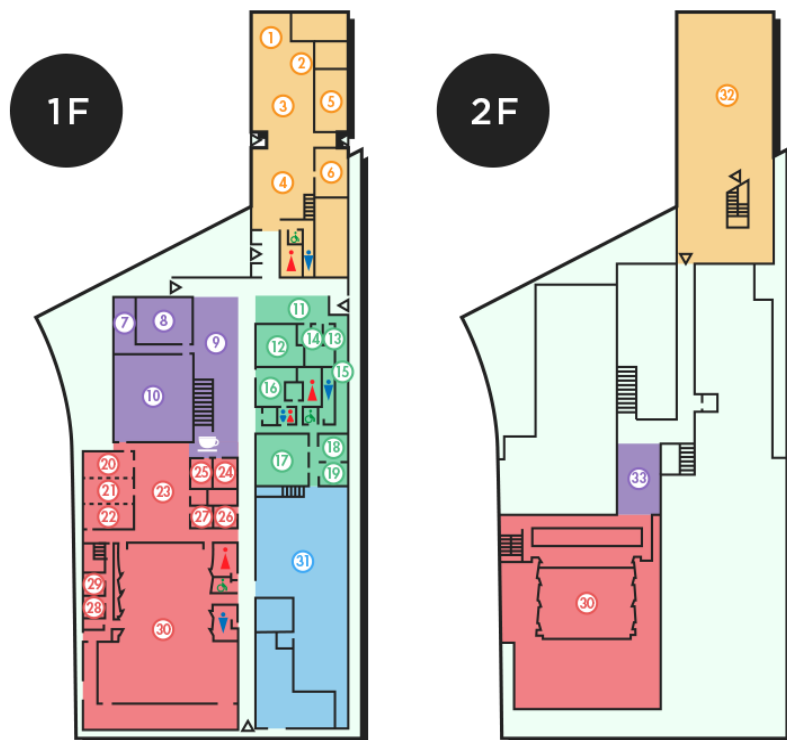
- 大会議室 1・2・3 ㉑㉒㉓
- ホワイエ ㉔
- スタジオ 1・2 ㉕㉖
- 小会議室 1・2 ㉗㉘
- 控室 1・2 ㉙㉚
- 大ホール ㉛

Dエリア

- 創作室 ㉜
- クッキングスタジオ ㉝
- ふれあい広場 ㉞
- 小ホール ㉟
- 学習コーナー ㊱
- 喫茶コーナー ㊲

Eエリア

- レストラン ㊳
- 惣菜・菓子コーナー ㊴
- 特産品コーナー ㊵
- 産直コーナー ㊶
- ライブキッチン ㊷
- 観光案内所 ㊸
- たきざわテラス ㊹



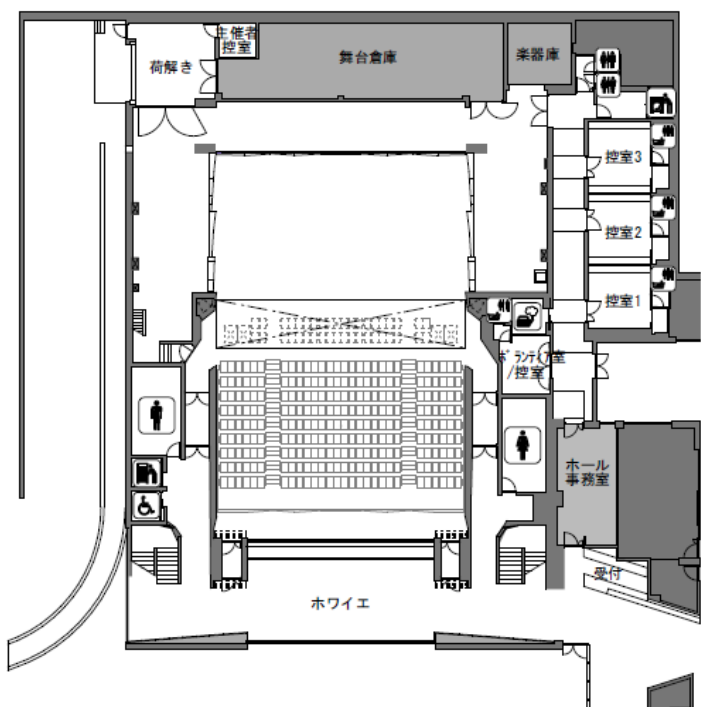
△ 出入口 ♀ 男子トイレ ♀ 女子トイレ ♀ 子どもトイレ ♀ 多目的トイレ

名称		八丈町多目的ホール（愛称：おじゃれ）	
所在地		東京都八丈島八丈町大賀郷2551-2	
設置目的		町民の多様な地域活動の振興を図るとともに芸術文化にふれあう機会を提供するため	
建物概要等	開設	平成25年	
	構造	鉄筋コンクリート造、一部鉄骨造 地上3階	
	敷地面積	17,408.01㎡	
	建築面積	4,388.97㎡	
	延べ面積	7,178.09㎡	
施設内容	ホール	座席	462席 1階席：可動席 292席（内、前迫上40席）、車椅子席4席 2階席：固定席158席、親子観覧席8席
		その他	控室（3部屋）
	駐車場		

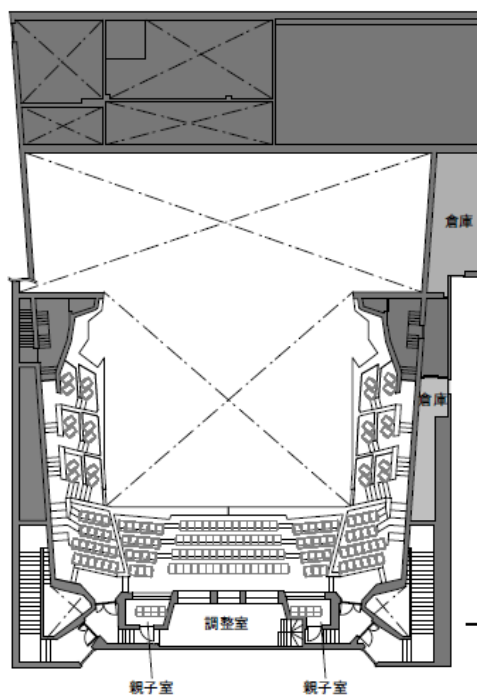
「ホール」



「平面図」



1階



2階

写真・図面出典：八丈町多目的ホール おじゃれ

名称		やまぶき会館	
所在地		埼玉県川越市郭町1-18-1	
設置目的		市民の文化の向上及び福祉の増進を図る	
建物概要等	開設	平成4年	
	構造		
	敷地面積		
	建築面積		
	延べ面積		
施設内容	ホール	座席	508席 (内 母子席 : 5席、車椅子席 : 5席)
		その他	楽屋A (洋室) 37.8㎡、楽屋B (和室) 46.2㎡、講師控室 25.2㎡、シャワー室 3室
	その他		会議室 (A:67.10㎡、定員 : 20名 B:66.75㎡、定員 : 36名 C:68.61㎡、定員 : 36名) リハーサル室 (第1 : 109.21㎡、グランドピアノ常設 第2 : 144.53㎡)
	駐車場		地下駐車場 : 44台

「外観」



「ホール」



「A会議室」



写真出典 : やまぶき会館HP

名称		富士見市民文化会館（愛称：キラリ☆ふじみ）	
所在地		埼玉県富士見市大字鶴馬1803-1	
設置目的		心のゆとりや生きる活力に満ちた豊かな市民生活を実現すること	
建物概要等	開設	平成14年	
	構造	鉄骨鉄筋コンクリート造・鉄筋コンクリート造・鉄骨造 （メインホール・マルチホール・文化支援施設）	
	敷地面積	19,938.50㎡	
	建築面積	5,581.10㎡	
	延べ面積	7,358.58㎡	
施設内容	ホール	メインホール	802席（1階席：628席、2階席：174席、内車椅子対応：18席） 楽屋（大楽屋：約51.2㎡×1室、中楽屋：約30.0㎡×2室、小楽屋：約21.6㎡×2室） 楽屋事務室（楽屋入口脇<約12.3㎡×1室>）、専用楽屋入口、アーティストラウンジ
		マルチホール	255席（移動客席：189席、置き椅子：66席、内車椅子対応：4席） 楽屋（中楽屋：約23㎡×2室、小楽屋：約11㎡×2室） 楽屋事務室（楽屋入口脇<約8.4㎡×1室>）、専用楽屋入口
	その他	スタジオ：4室、展示・会議室、展示室、アトリエ	
	駐車場	198台	

◀外観▶



◀ホール▶



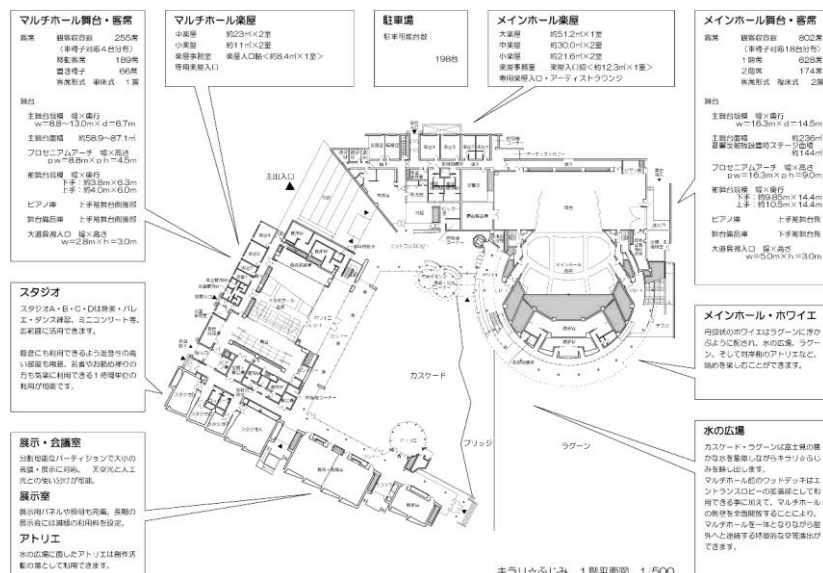
◀マルチホール▶



◀展示・会議室▶



◀平面図▶

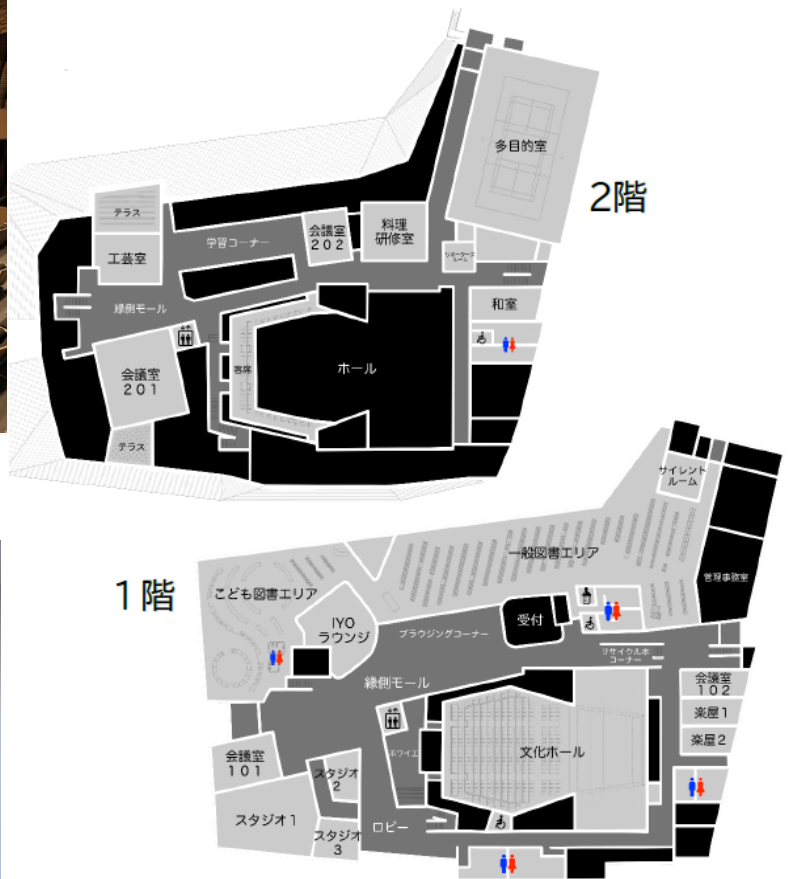


名称	伊予文化交流センター（愛称：IYO夢みらい館）	
所在地	愛媛県伊予市米湊768-2	
設置目的		
建物概要等	開設	地域交流館・図書館：令和元年 文化ホール：令和2年
	構造	
	敷地面積	7428.30㎡
	建築面積	5580.58㎡
	延べ面積	
施設内容	交流館	会議室4室、スタジオ3室、工芸室、多目的室、和室、料理研修室
	ホール	382席（内 車いす席：2人）
	図書館	一般図書エリア、こども図書エリア、サイレントルーム、トイレ
	その他	縁側モール（交流と憩いの場）、ブラウジングコーナー、トイレ
	駐車場	138台

《文化ホール》



《平面図》



《会議室101》



写真・図面出典：伊予市HP

名称		秩父宮記念市民会館	
所在地		埼玉県秩父市熊木町8-15	
設置目的		故秩父宮雍仁親王殿下の御遺徳をしのび、秩父宮家との御縁故を永く記念するとともに、市民の文化的向上と福祉の増進を図るため	
建物概要等	開設	平成29年	
	構造	鉄骨鉄筋コンクリート造（一部鉄骨造） 地下1階、地上4階、塔屋1階	
	敷地面積	17,480.31㎡（秩父市役所、歴史文化伝承館含む）	
	建築面積	4,096.69㎡（秩父市役所含む）	
	延べ面積	5,116.45㎡	
施設内容	大ホール	客席	1,007席（1階：721席、2階：286席、車いすスペース：4席分、親子室：2室）
		その他	楽屋（大楽屋（2室）：各15人、中楽屋：14人、小楽屋（2室）：各2人）
	その他	けやきフォーラム（多目的室）：定員400人、会議室（2室）：定員各36人	
	駐車場	163台（併設の秩父市役所と共用）	

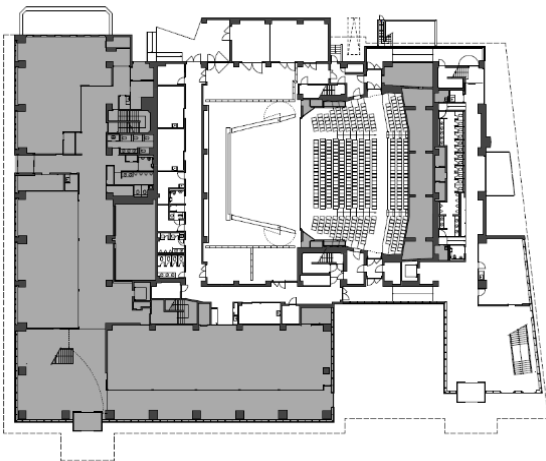
「外観」



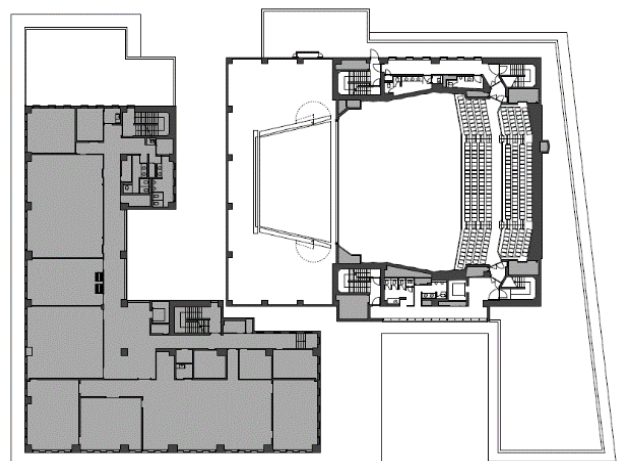
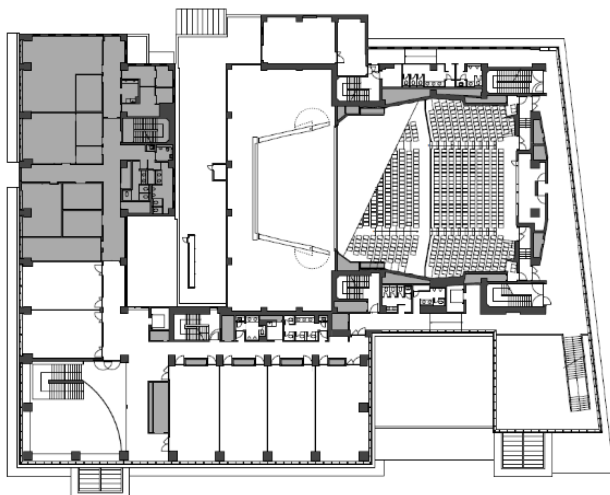
「大ホール」



「平面図」



「けやきフォーラム（多目的室）」



名称		新青森県総合運動公園 カケヒログループアスレチックスタジアム
所在地		青森県青森市宮田字高瀬22-2
設置目的		
建物概要等	開設	平成31年
	構造	
	敷地面積	
	建築面積	
	延べ面積	
施設内容	陸上競技場	屋外 公認：第1種公認陸上競技場 IAAF認証クラス2 トラック：400m×9レーン、直線140m、全天候舗装 跳躍競技施設：走幅跳・三段跳砂場6ヶ所、棒高跳6ヶ所、走高跳7ヶ所 投てき競技施設：砲丸投3ヶ所、やり投2ヶ所、円盤投・ハンマー投2ヶ所 インフィールド：天然芝107m×71m 座席数：20,809席 諸室：貴賓室、来賓控室、救護室、授乳室、更衣室、トレーニング室、シャワー室、ウォーミングアップ室、運営司令室、記録室、写真判定室、情報処理室、医務室、ドーピング検査室ほか
		屋内 室内練習場（貸切利用）：100m×4レーン、走幅跳・三段跳砂場：1ヶ所 周回走路（個人・団体利用）：543m×2レーン トレーニングルーム（個人・団体利用） 有酸素マシン：トレッドミル、ステーションナリーバイク等 筋力トレーニングマシン：ウエイトスタック式マシン、油圧式マシン等 フリーウエイト：各種ダンベル・バーベル・ラック等 会議室（貸切利用）：会議室1～5
	駐車場	スタジアム使用者は公園内の以下駐車場を使用 ・第4駐車場（普通：448台、身障者：11台、大型：7台） ・補助陸上競技場駐車場（普通：62台、身障者：11台） ・投てき・アーチェリー場駐車場（普通：29台、身障者：2台）

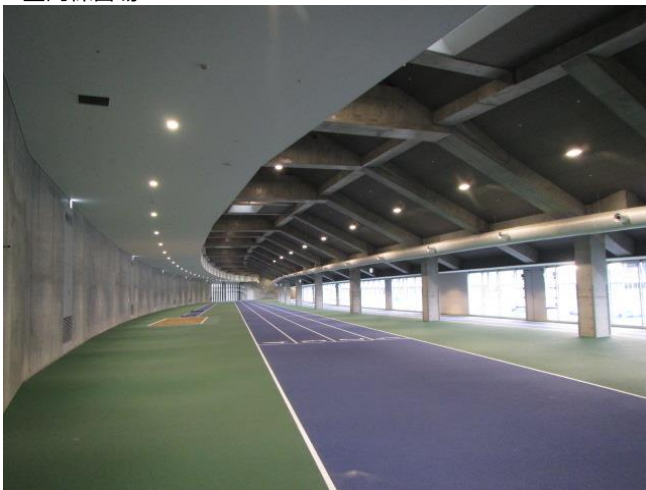
《外観》



《客席》



《室内練習場》



《会議室》



名称		さわやかアリーナ 袋井市総合体育館	
所在地		静岡県袋井市久能1912-1	
設置目的		“してみよう、見てみよう、支えてみよう”の意欲喚起する市民の体育館	
建物概要等	開設	令和元年	
	構造	鉄筋コンクリート造・一部鉄骨造 地上2階建て	
	敷地面積	35,068.25㎡	
	建築面積	6,307.81㎡	
	延べ面積	7,768.51㎡ (メインアリーナ2,940.89㎡、サブアリーナ790.22㎡)	
施設内容	体育館内	アリーナ	メインアリーナ (バスケットボール：2面、バレーボール：3面、バドミントン：8面) サブアリーナ (バスケットボール1面、バレーボール：6人制・9人制1面、バドミントン4面) 武道場兼多目的フロア (柔道：2面、剣道：2面) 屋内ジョギングコース (長さ170m)
		その他	トレーニング室、多目的室 (研修室)、キッズルーム、会議室、談話室、健康・体力測定室 ラウンジ、更衣室、管理事務所、トイレ、だれでもトイレ
	屋外施設	子ども広場、ウォーキングコース	
	駐車場	458台	

《外観》



《メインアリーナ》



《サブアリーナ》



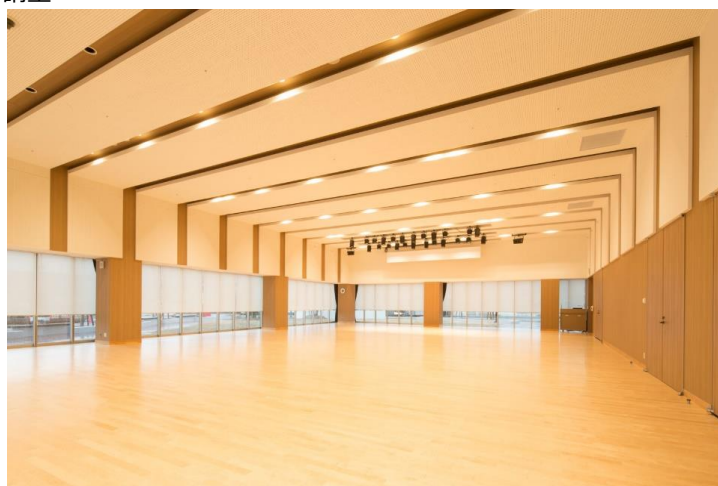
写真出典：さわやかアリーナ 袋井市総合体育館HP

名称		鹿角市文化の杜交流館（愛称：コモッセ）
所在地		秋田県鹿角市花輪字八正寺13
設置目的		芸術文化振興や学習環境の充実、さらには子どもから高齢者まで世代を超えた多様な交流活動を通じて、まちなかの賑わいを創出することを
建物概要等	開設	平成27年
	構造	鉄筋コンクリート造（一部鉄骨造） 地上2階建（一部3階建）
	敷地面積	14,583.98㎡
	建築面積	
	延べ面積	7,172.29㎡（文化ホール：1,897.85㎡、講堂：332.8㎡）
施設内容	文化ホール	座席 701席（固定席：640席、移動可能席：57席、車いす席：4席） その他 楽屋（3部屋）、練習室、多目的スタジオ、こもれび広場
	花輪市民センター	講堂、会議室（3部屋）、研修室、和室、調理室、創作室、活動支援室、展示室
	その他	子ども未来センター（プレイルーム、託児室・昼寝室、授乳室）、図書館
	駐車場	192台（内 大型バス：1台、身障者用：4台）

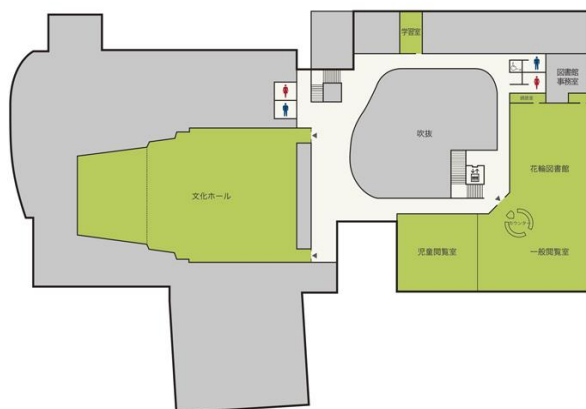
《文化ホール》



《講堂》



《平面図》



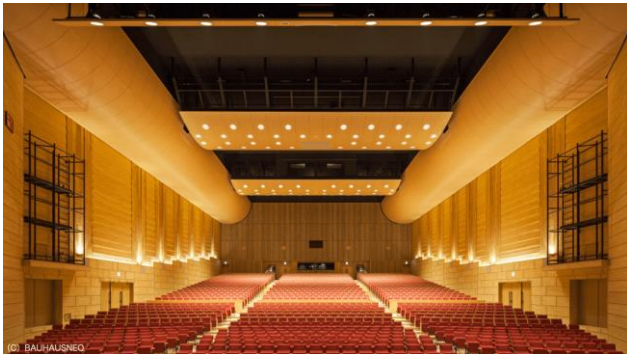
写真・図面出典：鹿角市文化の杜交流館 コモッセHP

名称		南陽市文化会館（愛称：シェルターなんようホール）	
所在地		山形県南陽市三間通430-2	
設置目的		多様な交流を促す市民のための芸術拠点として、市の芸術文化の向上及び地域振興を図るため	
建物概要等	開設	平成27年	
	構造	木造、一部鉄筋コンクリート造 地下1階、地上3階	
	敷地面積	23,138.00㎡	
	建築面積	5,564.31㎡	
	延べ面積	5,900.98㎡	
施設内容	ホール	大ホール	1,403席（内 個室・親子席14席）
		小ホール	定員500人
	その他	楽屋（5部屋）、展示ギャラリー、総合工房、キッチンスタジオ、練習室（2室）、和室、会議室 木育ひろば（キッズルーム）、交流ラウンジ	
	駐車場	400台	

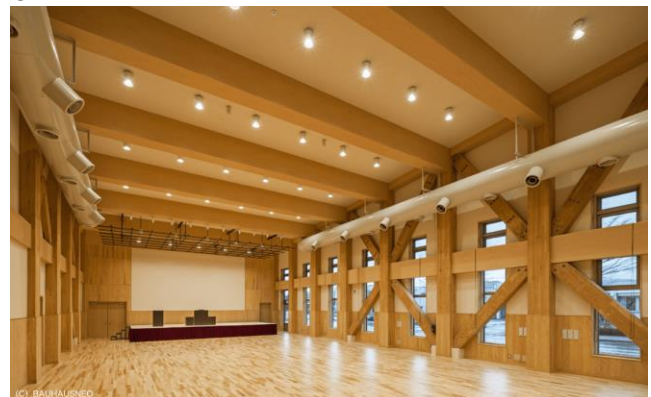
《外観》



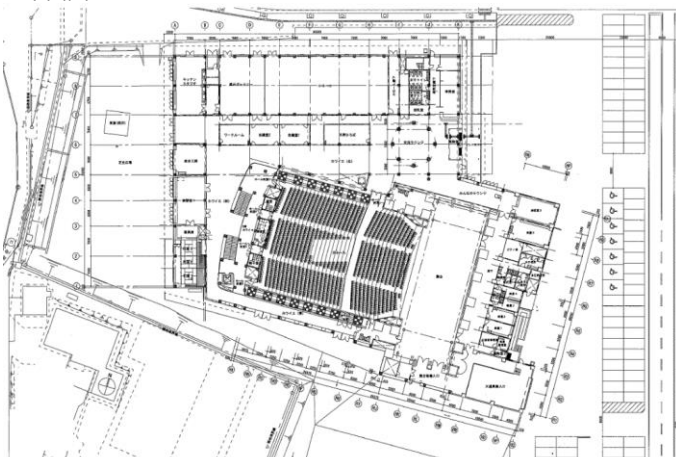
《大ホール》



《小ホール》



《平面図》



写真・図面出典：シェルターなんようホール 南陽市文化会館HP

名称		由利本荘市文化交流館（愛称：カダレ）	
所在地		秋田県由利本荘市東町15	
設置目的		市の文化・芸術の振興並びに市民交流の活性化を図り、中心市街地のにぎわいの創出	
建物概要等	開設	平成23年	
	構造	鉄筋コンクリート造、一部鉄骨造 地下1階、地上3階	
	敷地面積	15,596.98㎡	
	建築面積	6,754.92㎡	
	延べ面積	11,750.50㎡（市民活動室：125㎡）	
施設内容	ホール	座席	1,118席 （1階可動席：536席（オーケストラピット190席）、車いす席：6席、親子観覧席：8席、2階固定席：574席）
		その他	楽屋（6部屋）、ホワイエ
	その他	市民活動室（定員45人）、ギャラリー、調理制作室、創作テラス、スタジオ、練習室、会議室、研修室、和室、自然科学研究室（2部屋）、茶室、図書館、レストラン、喫茶コーナー、物産館、郷土資料室、学習室	
	駐車場	293台（内 143台はイベント開催時のみ開放）	

「外観」



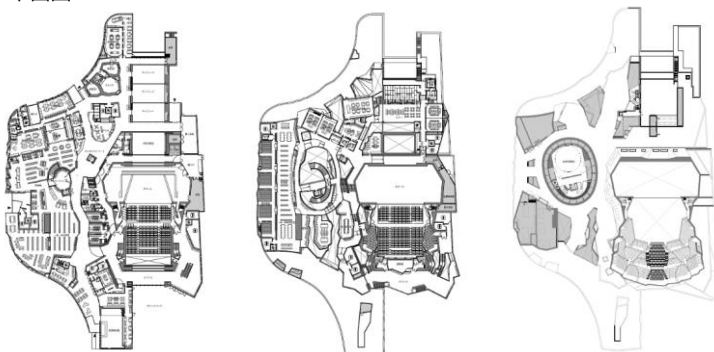
「ホール」



「市民活動室」



「平面図」

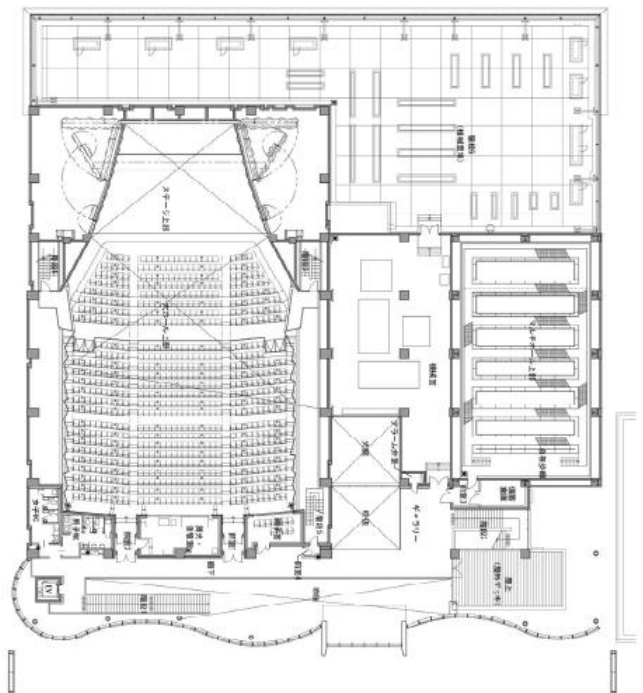
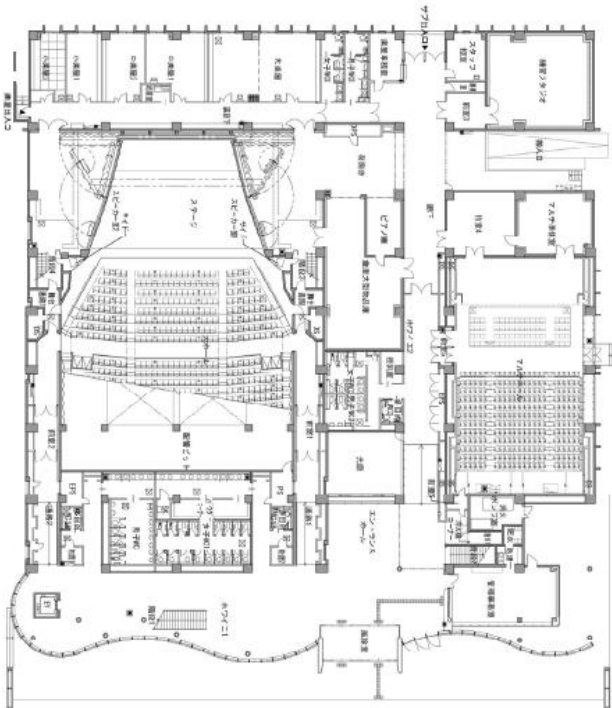


名称		玉名市民会館	
所在地		熊本県玉名市岩崎152-2	
設置目的		市民の文化及び福祉の増進を図るとともに市民の集合等に供するため	
建物概要等	開設	ホール：令和2年 会議棟：平成18年 体育センター：昭和62年	
	構造	ホール：鉄筋コンクリート3階建(一部鉄骨造、鉄骨鉄筋コンクリート造)	
		会議棟：鉄骨造平屋建	
		体育センター：鉄筋コンクリート造平屋建	
	敷地面積	m ² (ホール9,984.71m ² 、会議棟m ²)	
建築面積	4,793.63m ² (ホール3,810.33m ² 、会議棟983.3m ²)		
延べ面積	m ² (ホール4,530.31m ² 、会議棟m ²)		
施設内容	ホール	ホール	大ホール：826席 (内 車いす席：4席・親子席：11席) マルチホール：304席
		その他	ホワイエ1、ホワイエ2、練習スタジオ、大楽屋、中楽屋1、中楽屋2 練習スタジオ、大型物品庫、トイレ、多目的トイレ
	会議棟	会議室	第1：定員180人 第2：定員90人 第3：定員45人 第4：定員30人 第5：定員24人
		その他	事務所、和室、倉庫、トイレ、多目的トイレ
駐車場	100台		

《外観》



《平面図》



名称		下呂交流会館（愛称：アクティブ）	
所在地		岐阜県下呂市森2270-3	
設置目的			
建物概要等	開設	平成22年	
	構造	鉄骨鉄筋コンクリート造（一部鉄筋コンクリート造・鉄骨造） 地上4階	
	敷地面積	19,831.95m ²	
	建築面積	7801.74m ²	
	延べ面積	10,574.99m ²	
施設内容	ホール	座席	805席（1・2階席：621席、3階席：180席、車椅子席：4席、※客席後方親子室：6席）
		その他	楽屋（5部屋）、ホワイエ、スタッフ控室、楽屋事務室、シャワー室（2部屋）、ラウンジ、給湯室
	棚田テラス		マルチスタジオ、工作室、メディアラボ、多目的室（2部屋）、和室、音楽練習室
	温（ホット）アリーナ		バレーボール（公式）：3面、バスケットボール（公式）：2面 卓球（公式）：12台（非公式：36台） 控室、プレイルーム、更衣室等
	駐車場		200台（内 車いす用：2台）

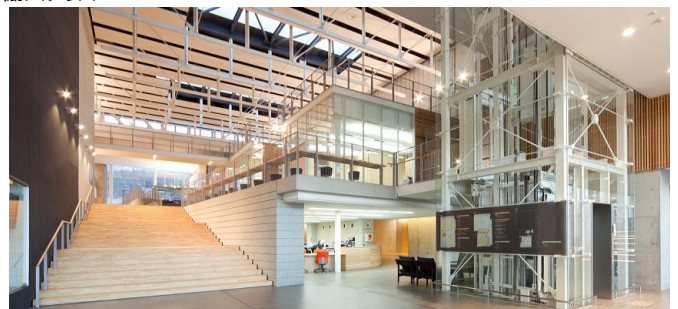
「外観」



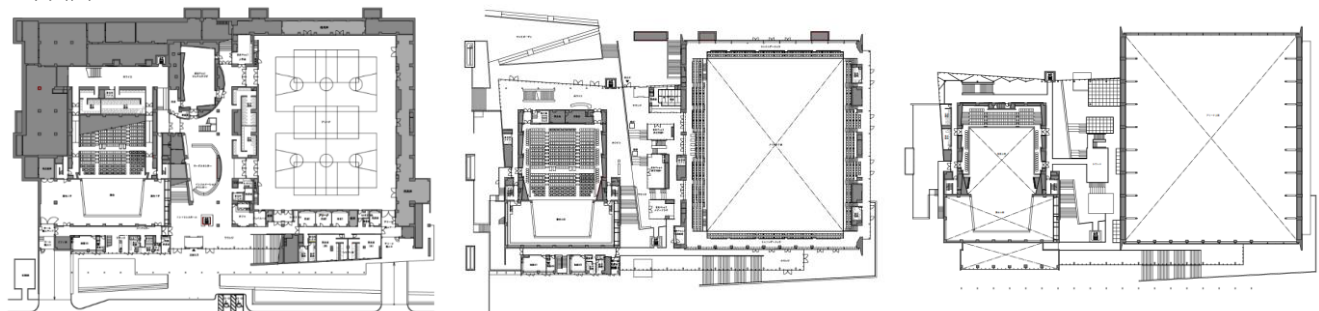
「ホール（泉ホール）」



「棚田テラス」



「平面図」



名称		日高市文化体育館（愛称：ひだかアリーナ）	
所在地		日高市南平沢1010番地	
設置目的			
建物概要等	開設		平成14年
	構造		鉄筋コンクリート造
	敷地面積		17,474㎡
	建築面積		6,308㎡
	延べ面積		7,510㎡
施設内容	メインアリーナ	1階	バスケット：2面、バレー：3面（大会時等は2面）、バドミントン：8面
		2階	ランニングトラック（1周180m）
	サブアリーナ	アリーナ	バスケット：1面（可動席格納時）
		可動席	座席：940席、舞台：17×7.5m
	その他		弓道場（10人立）、多目的室（柔道場）、トレーニングルーム、会議室1（定員80名）、会議室2（着座定員40名）、幼児室
駐車場		子育て支援：2台、障がい者用スペース：4台	

「外観」



「メインアリーナ」



「サブアリーナ（舞台）」

