

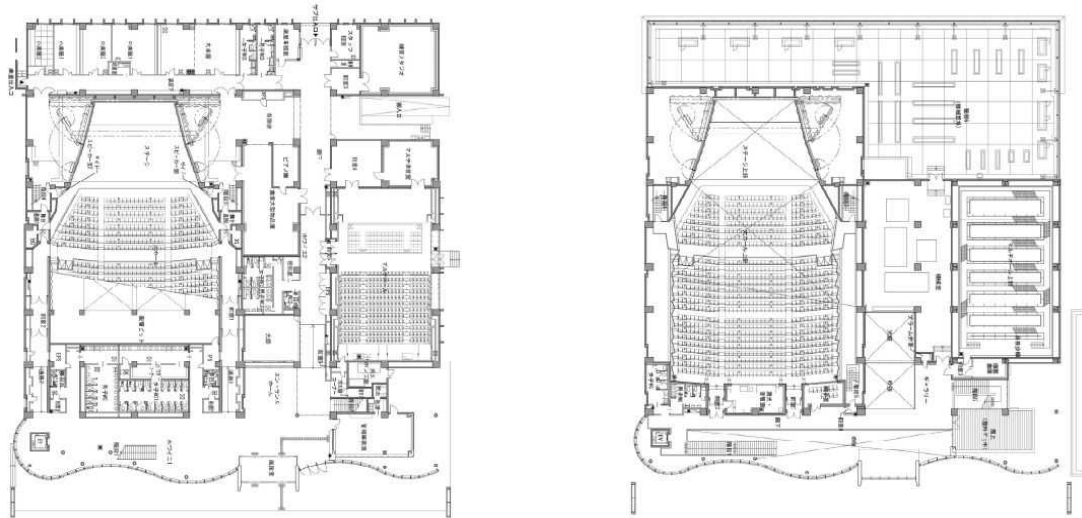
都道府県	市町村	建築物名	完工年	(供用開始)	市町村HP内	公式HP
岐阜	下呂市	下呂交流会館 アクティブ		2010/4/1		http://www.gero-k.jp/index.php
秋田	由利本荘市	由利本荘市文化交流館 カダレ	2011/11/10	2011/12/19		http://kadare.net/wpress/
新潟	柏崎市	柏崎市文化会館 アルフォーレ	2012/4	2012/7/8		https://www.artforet.jp/
東京	八丈町	八丈町多目的ホール おじゃれ	2013/3	2013/5/7		https://www.town.hachijo.tokyo.jp/kakuka/kyouiku/ojare/
山形	南陽市	南陽市文化会館 シェルターなんようホール		2015/10/6		https://nanyoshi-bunkakaikan.jp/
新潟	糸魚川市	能生体育館		2015/9/27	https://www.city.itoigawa.lg.jp/4711.htm	
福島	白河市	白川文化交流館コミネス	2016/8/31	2016/10/23		http://cominess.jp/
埼玉	蓮田市	蓮田市総合文化会館 ハストピア		2016/10/15		http://www.hasudacity.jp/hasutopia/
岩手	釜石市	釜石市民ホール TETTO	2017/10/31	2017/12/8		https://tetto-kamaishi.jp/
埼玉	秩父市	秩父宮記念市民会館		2017/3/26	http://www.city.chichibu.lg.jp/7660.html	https://ccbhall.saitama.jp/
新潟	十日町市	越後妻有文化ホール・十日町市中央公民館 段十ろう		2017/11/3		https://tokamachi-bunkahall.info/
岩手	釜石市	釜石市民体育館		2019/12	https://www.city.kamaishi.iwate.jp/docs/2019112800031/	
静岡	袋井市	さわやかアリーナ 袋井市総合体育館	2019/9/30			https://fukuroi-arena.com/
徳島県	藍住町	藍住町総合文化ホール	2019/3/29	2019/11		https://www.town.aizumi.lg.jp/bunka-h/
愛媛	伊予市	伊予文化交流センター IYO夢みらい館	2019/6/21	2019/8/1	https://www.city.iyo.lg.jp/shakaikyoku/shisetsu/bunka/iyoyumemiraikan/index.html	
鹿児島	阿久根市	阿久根市民交流センター風テラスあくね	2018/10	2019/1/19	http://www.city.akune.kagoshima.jp/kurashitetsuzuki/shisetsu/koryucenter.html	
熊本	玉名市	玉名市民会館	43915	2020/6/1	https://www.city.tamana.lg.jp/q/aview/429/1259.html	http://www.t-siminkaikan.jp/
埼玉	日高市	日高市文化体育館 ひだかアリーナ		2002/4	https://www.city.hidaka.lg.jp/COVID19/3/32/18906.html	https://information.konamisportsclub.jp/trust/hidaka/
埼玉	白岡市	白岡市コミュニティセンター			http://www.city.shiraoka.lg.jp/3833.htm	https://machikatsu.co.jp/shiraoka-community/
埼玉	白岡市	勤労者体育センター			http://www.city.shiraoka.lg.jp/11452.htm	

名称		玉名市民会館	
所在地		熊本県玉名市岩崎152-2	
設置目的		市民の文化及び福祉の増進を図るとともに市民の集合同等に供するため	
建物概要等	開設	ホール：令和2年 会議棟：平成18年 体育センター：昭和62年	
	構造	ホール：鉄筋コンクリート3階建(一部鉄骨造、鉄骨鉄筋コンクリート造)	
		会議棟：鉄骨造平屋建	
		体育センター：鉄筋コンクリート造平屋建 弓道場：鉄骨木造平屋建(六人立)	
	敷地面積	㎡ (ホール9,984.71㎡、会議棟㎡)	
建築面積	4,793.63㎡ (ホール3,810.33㎡、会議棟983.3㎡)		
延べ面積	㎡ (ホール4,530.31㎡、会議棟㎡)		
施設内容	ホール	ホール	大ホール：826席(内 車いす席：4席・親子席：11席) マルチホール：304席
		その他	ホワイエ1、ホワイエ2、練習スタジオ、大楽屋、中楽屋1、中楽屋2 練習スタジオ、大型物品庫、トイレ、多目的トイレ
	会議棟	会議室	第1：定員180人 第2：定員90人 第3：定員45人 第4：定員30人 第5：定員24人
		その他	事務所、和室、倉庫、トイレ、多目的トイレ
駐車場		100台	

「外観」



「平面図」



写真・図面出典：玉名市民会館HP

名称		釜石市民体育館	
所在地		岩手県釜石市鶴住居町4-905-3	
設置目的			
市民の心身の健全な発達と体力の向上に資するため			
建物概要等	開設	令和元年	
	構造	RC造一部S造PCaPC造	
	敷地面積		
	建築面積	㎡ (アリーナ1,403.95㎡)	
	延べ面積	4,110㎡	
施設内容	1階	アリーナ	バレーボール：6人制2面、9人制1面 バasketボール：2面 (センターコート1面) バドミントン：8面 ビーチボール：8面 卓球：16面 ソフトテニス：2面 パウンドテニス：8面 柔道：4面 (1畳1000mm×2000mmの国際規格)
		その他	シャワー室、医務室、放送室、用具室、会議室、ロッカールーム、トイレ、多機能トイレ、エレベーター
	2階	観客席	観客席：776席 (内 車いす席：6席) 軽運動スペース
		その他	トイレ、多機能トイレ、赤ちゃん休憩室
	駐車場		

「外観」



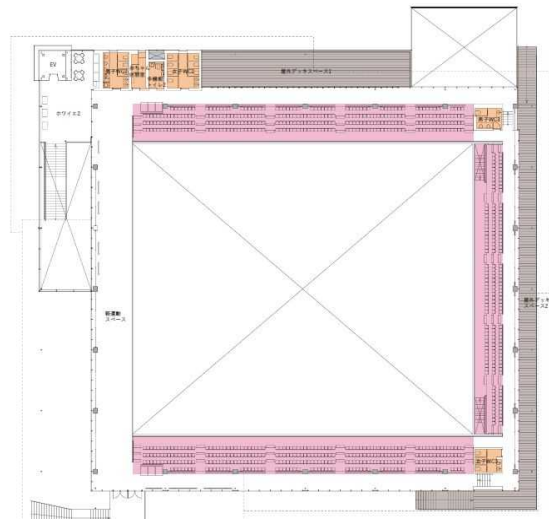
「アリーナ」



「アリーナ (柔道)」



「平面図」



写真・図面出典：釜石市HP

名称	藍住町総合文化ホール	
所在地	徳島県板野郡藍住町奥野字矢上前32-1	
設置目的	文化芸術事業を通して文化振興を図り、町民の健康で文化的な生活を促進し、併せて交流をばくむ創造感動拠点として供するため	
建物概要等	開設	令和元年
	構造	RC主体 地上2階
	敷地面積	
	建築面積	3,529.49 m ² (小ホール123.42m ²)
	延べ面積	5,196.36 m ²
施設内容	ホール	大ホール：633席（1階：416席（内 車いす席：4席）、2階：217席）、小ホール
	その他	総合案内、楽屋3部屋（指揮者・主演者用、定員24人（2分割での利用可）、定員16人） 舞台備品庫、キッズスペース、交流室3部屋、調理室、和室、スタジオ、多目的室2部屋 更衣室、トイレ、多目的トイレ
	駐車場	370台（一般357台、障がい者10台、バス3台）

「外観」



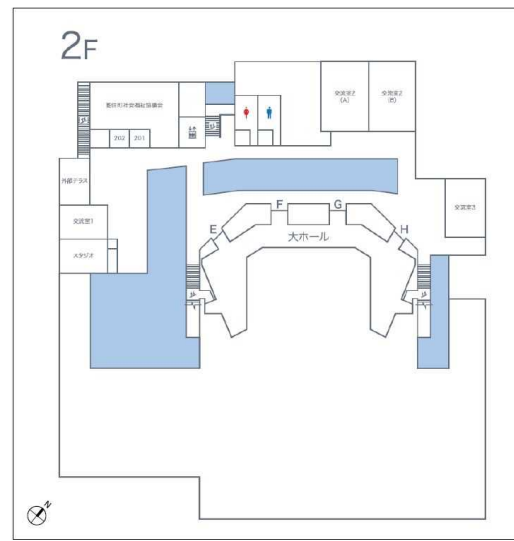
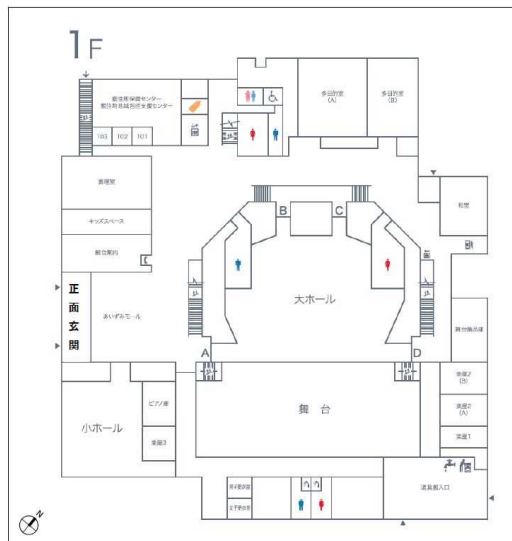
「大ホール」



「小ホール」



「平面図」



写真・図面出典：藍住町総合文化ホールHP

名称		さわやかアリーナ 袋井市総合体育館	
所在地		静岡県袋井市久能1912-1	
設置目的		“してみよう、見てみよう、支えてみよう”の意欲喚起する市民の体育館	
建物概要等	開設	令和元年	
	構造	鉄筋コンクリート造・一部鉄骨造 地上2階建て	
	敷地面積	35,068.25㎡	
	建築面積	6,307.81㎡	
	延べ面積	7,768.51㎡（メインアリーナ2,940.89㎡、サブアリーナ790.22㎡）	
施設内容	体育館内	アリーナ	メインアリーナ（バスケットボール：2面、バレーボール：3面、バドミントン：8面） サブアリーナ（バスケットボール1面、バレーボール：6人制・9人制1面、バドミントン4面） 武道場兼多目的フロア（柔道：2面、剣道：2面） 屋内ジョギングコース（長さ170m）
		その他	トレーニング室、多目的室（研修室）、キッズルーム、会議室、談話室、健康・体力測定室 ラウンジ、更衣室、管理事務所、トイレ、だれでもトイレ
	屋外施設	子ども広場、ウォーキングコース	
	駐車場	458台	

◀外観▶



◀メインアリーナ▶



◀サブアリーナ▶



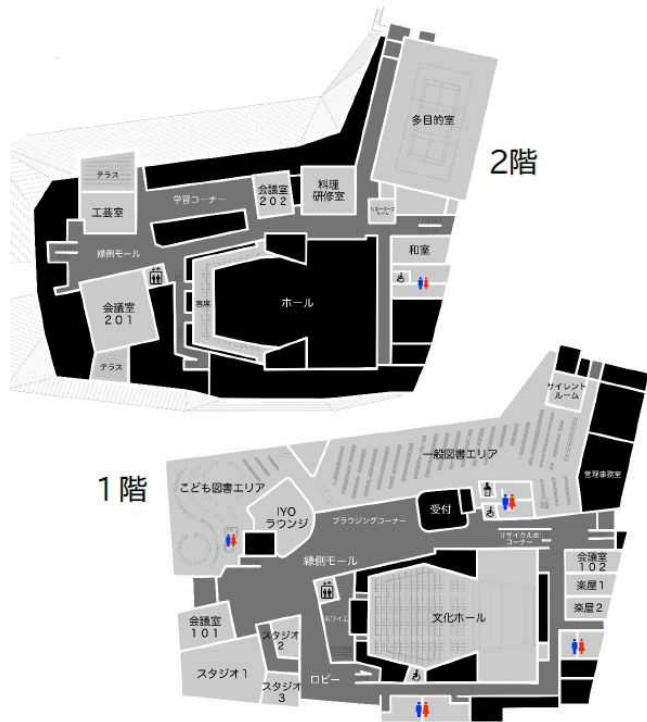
写真出典：さわやかアリーナ 袋井市総合体育館HP

名称	伊予文化交流センター（愛称：IYO夢みらい館）	
所在地	愛媛県伊予市米湊768-2	
設置目的		
建物概要等	開設	地域交流館・図書館：令和元年 文化ホール：令和2年
	構造	
	敷地面積	7428.30㎡
	建築面積	5580.58㎡
	延べ面積	
施設内容	交流館	会議室4室、スタジオ3室、工芸室、多目的室、和室、料理研修室
	ホール	382席（内 車いす席：2人）
	図書館	一般図書エリア、こども図書エリア、サイレントルーム、トイレ
	その他	縁側モール（交流と憩いの場）、ブラウジングコーナー、トイレ
	駐車場	138台

「文化ホール」



「平面図」



「会議室101」



写真・図面出典：伊予市HP

名称	阿久根市民交流センター（愛称：風テラスあくね）	
所在地	鹿児島県阿久根市塩鶴町2-2	
設置目的	市民の文化芸術の振興及び福祉の向上を図り、恵まれた自然風土の中に育まれる豊かな文化のまちづくりに資するため	
建物概要等	開設	平成31年
	構造	RC+S 地上3
	敷地面積	22,010㎡
	建築面積	
	延べ面積	3,229.14㎡
施設内容	ホール	541席（1階：269席、2階：228席、2階バルコニー席：44席） （他 車いす席・多目的室あり）
	その他	楽屋4部屋、大道具庫2部屋 事務室、交流室5部屋、ミーティング室、多目的ルーム、備品庫、トイレ
	駐車場	約300台

「外観」



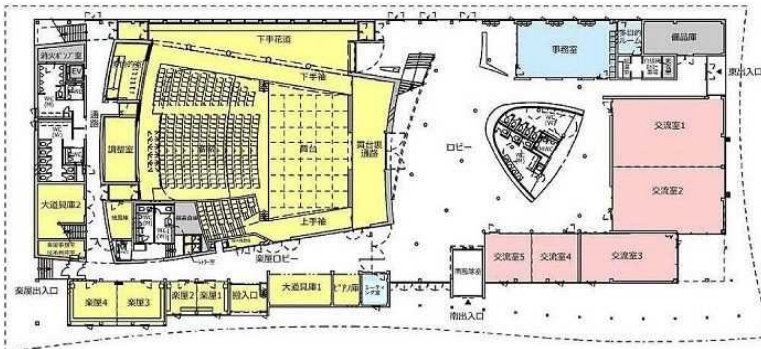
「ホール」



「ロビー」



「平面図」



写真・図面出典：阿久根市HP

名称		釜石市民ホール（愛称：TETTO）	
所在地		岩手県釜石市大町1-1-9	
設置目的		市民の福祉の増進と文化の向上を図るため、にぎわい創出と文化芸術に関する活動を行う市民文化の総合支援拠点として	
建物概要等	開設	平成29年	
	構造	鉄骨鉄筋コンクリート造、鉄筋コンクリート造、鉄骨造 地上4F、地下1F	
	敷地面積	5,293.59㎡	
	建築面積	4,617.80㎡	
	延べ面積	6,955.85㎡（ホールA：589㎡、ホールB：209㎡）	
施設内容	ホール	ホールA	最大定員1,215名（1Fスタンディング857名、2F358席）、客席定員838名 多目的鑑賞室あり
		ホールB	スタッピングチェア使用時：218席、スタンディング：440名
	その他	スタジオ3室、ギャラリー、控室7室、ピアノ練習室、事務室等、共通ロビー、ホワイエ、和室（8畳2室）、会議室	
	駐車場	専用駐車場なし	

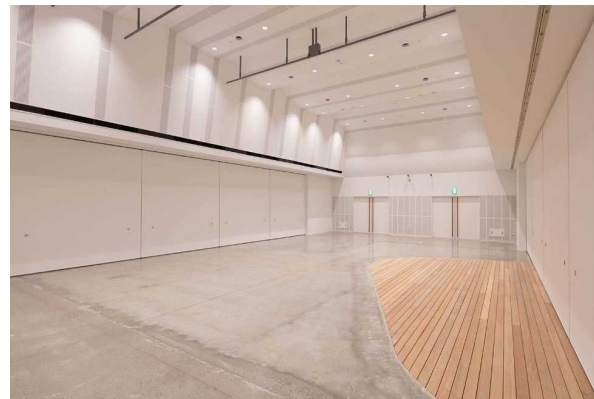
「外観」



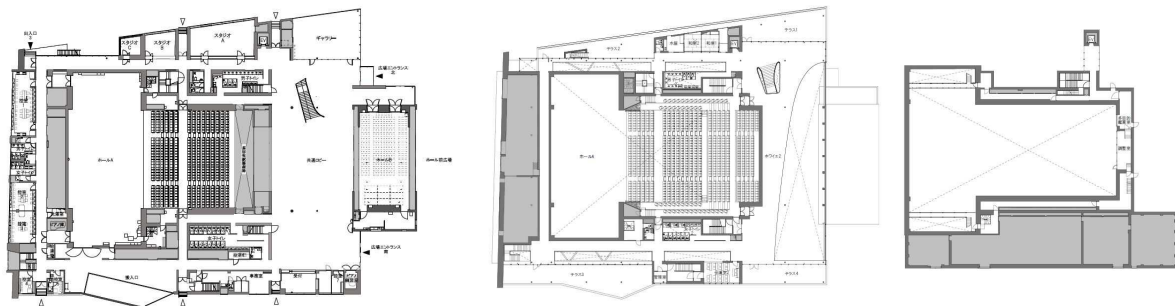
「ホールA」



「ホールB」



「平面図」



写真・図面出典：釜石市民ホールHP

名称		越後妻有文化ホール・十日町市中央公民館（愛称：段十ろう）	
所在地		新潟県十日町市本町1-508-2	
設置目的		中心市街地活性化のための「交流」や「新たな賑わいの創出」を目指す	
建物概要等	開設	平成29年	
	構造	鉄骨鉄筋コンクリート造	
	敷地面積	12,586.49㎡	
	建築面積	3,063.72㎡	
	延べ面積	5,258.72㎡	
施設内容	ホール	客席	708席（1階：323席、2階：377席、親子室：4席、ユニバーサル室：4席、車いす席あり）
		その他	楽屋4部屋、アーティストラウンジ
	その他		練習室3室、講堂、調理室、プレイルーム、和室（2室）、多目的スペース（3室） ギャラリー、事務室、だんだんテラス（階段状のフリースペース）
	駐車場		225台（内 車いす・思いやりスペース5台）

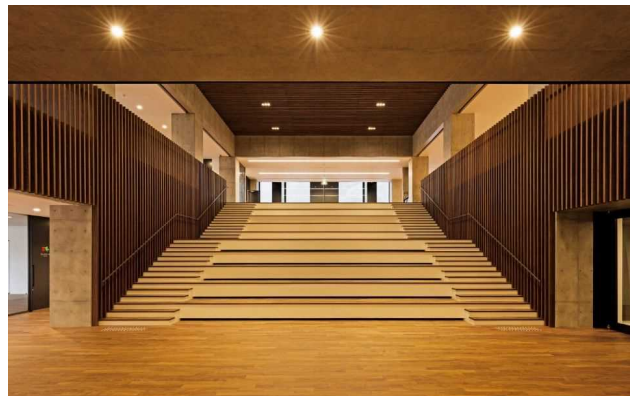
「外観」



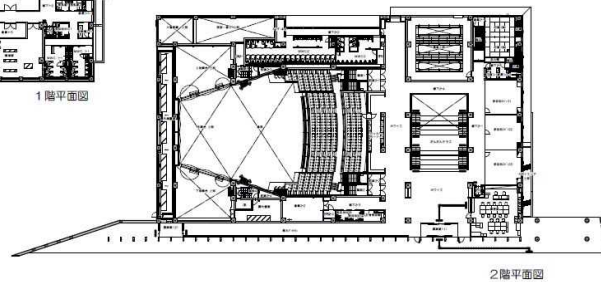
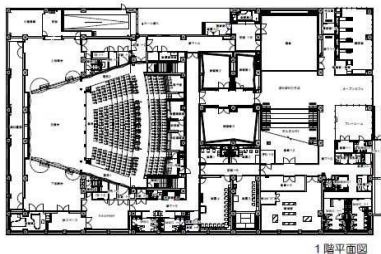
「ホール」



「だんだんテラス」



「平面図」



写真・図面出典：段十ろうHP

名称		ビッグルーフ滝沢	
所在地		岩手県滝沢市下鶴飼1-15	
設置目的			
建物概要等	開設	コミュニティセンター・図書館：平成28年 その他：平成29年	
	構造	S造、地上2階	
	敷地面積	33,928㎡	
	建築面積	5,901㎡	
	延べ面積	6,356㎡（大ホール：1,137㎡、小ホール：228㎡）	
施設内容	コミュニティセンター	ホール	大ホール：462席（エアシアター 216席、せり 144席 +24席、2階 78席） 小ホール：定員120名
		その他	控室（2室）、大会議室（3室）、小会議室（2室）、スタジオ（2室）、アクティブルーム、和室（2室）、クッキングスタジオ、創作室、相談室（2室）、キッズルーム、総合案内窓口（事務室）、市民活動支援センター、印刷室
	屋内共用スペース		ふれあい広場、ホワイエ、学習スペース、ギャラリー
	その他	屋内	たぎざわキッチン（産直、物販、ライブキッチン、レストラン、観光案内所） 滝沢市立湖山図書館（一般図書5万冊、児童図書1万冊、閉架図書4万冊、閲覧席）
		屋外	たぎざわテラス、たぎざわ広場、防災広場、緑地、調整池
	駐車場		約400台

「大ホール」

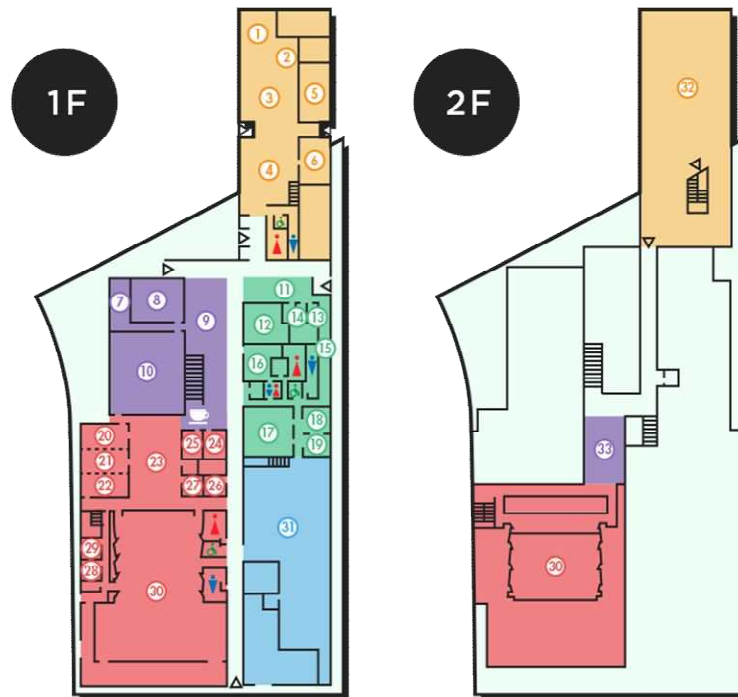


「小ホール」



「フロアマップ」

- Aエリア**
- 市民活動支援センター ①
 - 総合案内 ⑫
 - 相談室1・2 ⑬⑭
 - ギャラリー ⑮
 - キッズルーム ⑯
 - アクティブルーム ⑰
 - 和室1・2 ⑱⑲
- Bエリア**
- 図書館 ⑳
- Cエリア**
- 大会議室1・2・3 ㉑㉒㉓
 - ホワイエ ㉔
 - スタジオ1・2 ㉕㉖
 - 小会議室1・2 ㉗㉘
 - 控室1・2 ㉙㉚
 - 大ホール ㉛
- Dエリア**
- 創作室 ㉜
 - クッキングスタジオ ㉝
 - ふれあい広場 ㉞
 - 小ホール ㉟
 - 学習コーナー ㊱
 - 喫茶コーナー ㊲
- Eエリア**
- レストラン ㊳
 - 惣菜・菓子コーナー ㊴
 - 特産品コーナー ㊵
 - 産直コーナー ㊶
 - ライブキッチン ㊷
 - 観光案内所 ㊸
 - たぎざわテラス ㊹



△ 出入口 ▼ 男子トイレ ▲ 女子トイレ 👤 こどもトイレ ♿ 多目的トイレ

写真・図面出典：ビッグルーフ滝沢HP

名称		秩父宮記念市民会館	
所在地		埼玉県秩父市熊木町8-15	
設置目的		故秩父宮雍仁親王殿下の御遺徳をしのび、秩父宮家との御縁故を永く記念するとともに、市民の文化的向上と福祉の増進を図るため	
建物概要等	開設	平成29年	
	構造	鉄骨鉄筋コンクリート造（一部鉄骨造） 地下1階、地上4階、塔屋1階	
	敷地面積	17,480.31㎡（秩父市役所、歴史文化伝承館含む）	
	建築面積	4,096.69㎡（秩父市役所含む）	
	延べ面積	5,116.45㎡	
施設内容	大ホール	客席	1,007席（1階：721席、2階：286席、車いすスペース：4席分、親子室：2室）
		その他	楽屋（大楽屋（2室）：各15人、中楽屋：14人、小楽屋（2室）：各2人）
	その他		けやきフォーラム（多目的室）：定員400人、会議室（2室）：定員各36人
	駐車場		163台（併設の秩父市役所と共用）

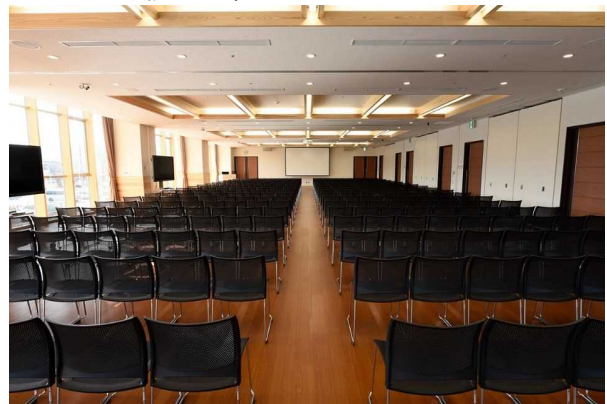
「外観」



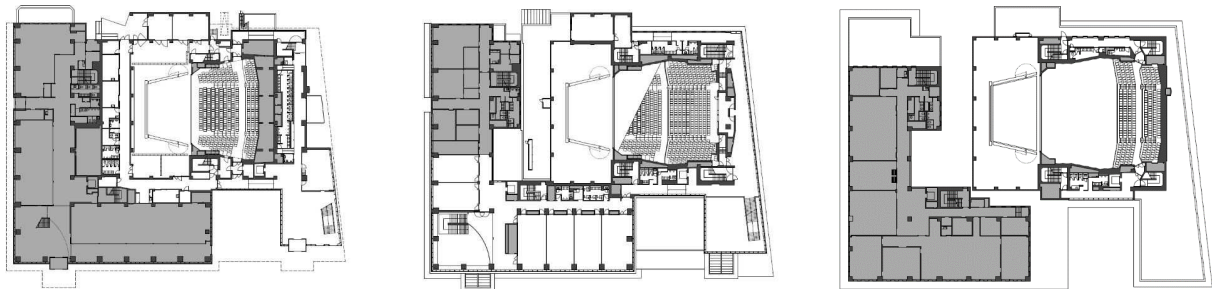
「大ホール」



「けやきフォーラム（多目的室）」



「平面図」



写真・図面出典：秩父宮記念市民会館HP

名称		白川文化交流館（愛称：コミネス）	
所在地		福島県白河市会津町1-17	
設置目的			
建物概要等	開設	平成28年	
	構造	鉄骨鉄筋コンクリート、鉄筋コンクリート、一部鉄骨造 地下1階・地上4階	
	敷地面積	11,728.09㎡	
	建築面積	6,143.15㎡	
	延べ面積	9,783.29㎡	
施設内容	ホール	大ホール	最多1,104席（1階固定席：564席、移動席：157席、車いす席：6席、多目的鑑賞室：8席 2階固定席：369席） 主催者控室（2室）、楽屋（5部屋）
		小ホール	最多321席（固定席：317席、多目的鑑賞室：4席、車いすスペース：2席分置換可） 主催者控室、楽屋（3部屋）
	その他	ミーティング室、練習室（2部屋）、キッズルーム、授乳室、レストラン	
	駐車場	324台（内 バス専用：5台、身体障害者専用：6台）	

《外観》



《大ホール》



《小ホール》



《平面図》



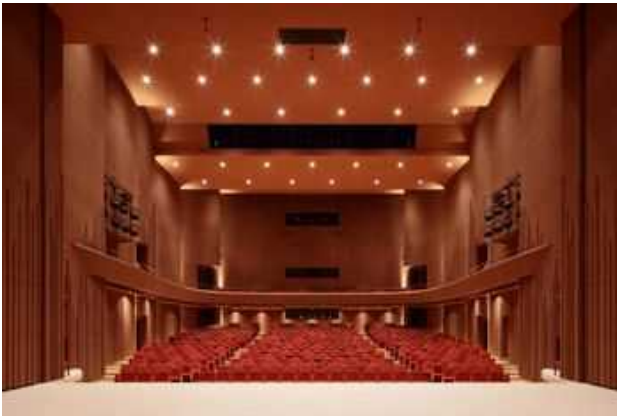
写真・図面出典：白川文化交流館 コミネスHP

名称	蓮田市総合文化会館（愛称：ハストピア）	
所在地	埼玉県蓮田市大字閨戸2343-2	
設置目的	ふれあい・はぐみ・ひろがり創造と躍動の拠点	
建物概要等	開設	平成28年
	構造	鉄筋コンクリート造一部鉄骨3階建て
	敷地面積	7,009㎡
	建築面積	3,216㎡
施設内容	延べ面積	4,149㎡
	ホール	客席634席（1階：513席、親子室、車いす用：2席、2階：119席） 楽屋（3室）
	その他	ギャラリー、多目的ルーム、和室、創作ルーム、スタジオ（3室）、ロビー、託児室
駐車場	約600台+バス6台	

「外観」



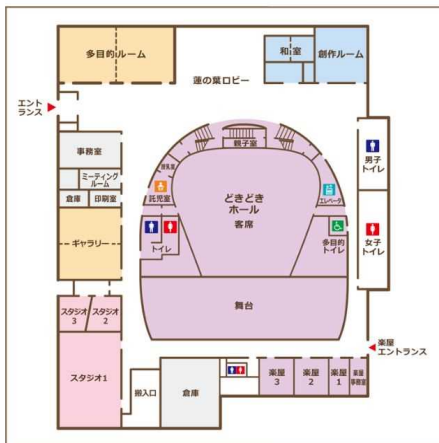
「ホール（どきどきホール）」



「多目的ルーム」



「平面図」



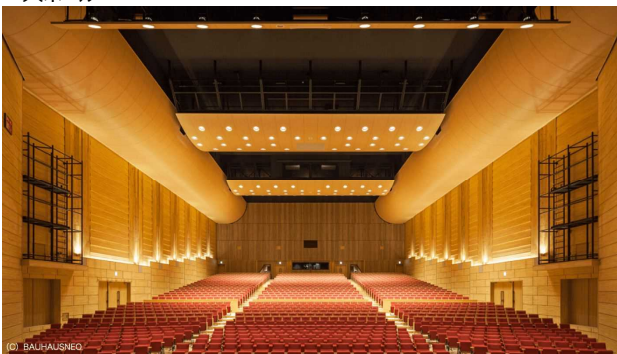
写真・図面出典：蓮田市総合文化会館 ハストピアHP

名称		南陽市文化会館（愛称：シェルターなんようホール）	
所在地		山形県南陽市三間通430-2	
設置目的		多様な交流を促す市民のための芸術拠点として、市の芸術文化の向上及び地域振興を図るため	
建物概要等	開設	平成27年	
	構造	木造、一部鉄筋コンクリート造 地下1階、地上3階	
	敷地面積	23,138.00㎡	
	建築面積	5,564.31㎡	
施設内容	ホール	大ホール	1,403席（内 個室・親子席14席）
		小ホール	定員500人
	その他	楽屋（5部屋）、展示ギャラリー、総合工房、キッチンスタジオ、練習室（2室）、和室、会議室 木育ひろば（キッズルーム）、交流ラウンジ	
	駐車場	400台	

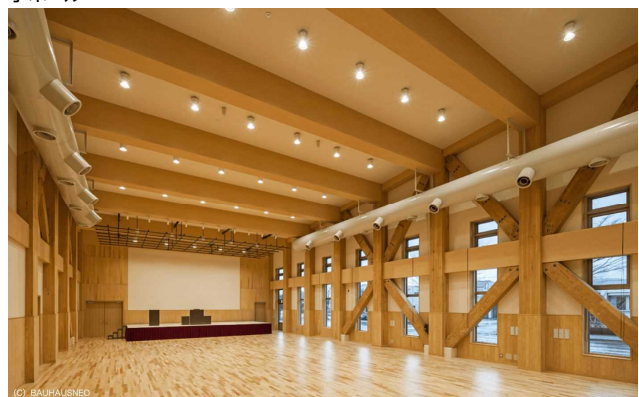
「外観」



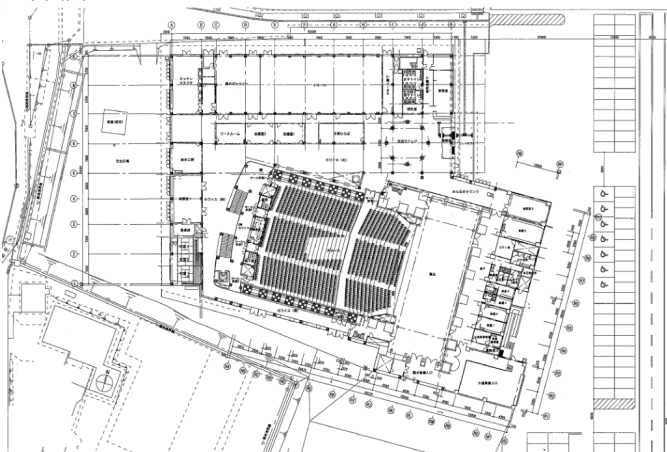
「大ホール」



「小ホール」



「平面図」



写真・図面出典：シェルターなんようホール 南陽市文化会館HP

名称		能生体育館
所在地		新潟県糸魚川市能生1200
設置目的		
建物概要等	開設	平成27年
	構造	鉄筋コンクリート一部鉄骨鉄筋コンクリート造 3階
	敷地面積	4949.27㎡
	建築面積	
	延べ面積	2,454㎡（競技場：1,285.20㎡）
施設内容	体育室	バスケットボール：2面、バレーボール：2面、バドミントン：6面、卓球：6台 ランニングロード：150m
	その他	ミーティング室（2室）
	駐車場	50台

《外観》



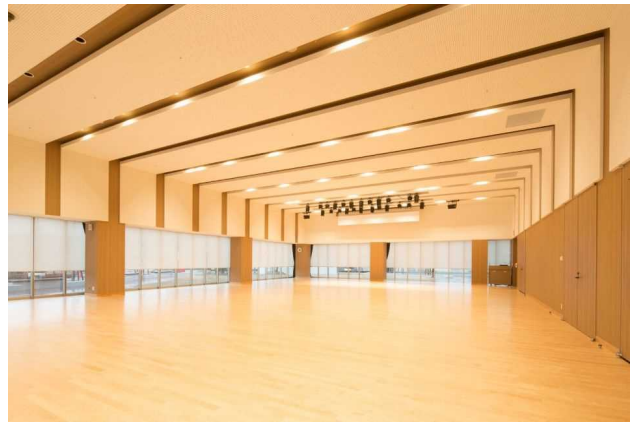
写真出典：糸魚川市HP

名称		鹿角市文化の杜交流館（愛称：コモッセ）
所在地		秋田県鹿角市花輪字八正寺13
設置目的		芸術文化振興や学習環境の充実、さらには子どもから高齢者まで世代を超えた多様な交流活動を通じて、まちなかの賑わいを創出することを
建物概要等	開設	平成27年
	構造	鉄筋コンクリート造（一部鉄骨造） 地上2階建（一部3階建）
	敷地面積	14,583.98㎡
	建築面積	
	延べ面積	7,172.29㎡（文化ホール：1,897.85㎡、講堂：332.8㎡）
施設内容	文化ホール	座席 701席（固定席：640席、移動可能席：57席、車いす席：4席） その他 楽屋（3部屋）、練習室、多目的スタジオ、こもれび広場
	花輪市民センター	講堂、会議室（3部屋）、研修室、和室、調理室、創作室、活動支援室、展示室
	その他	子ども未来センター（フレイルーム、託児室・昼寝室、授乳室）、図書館
	駐車場	192台（内 大型バス：1台、身障者用：4台）

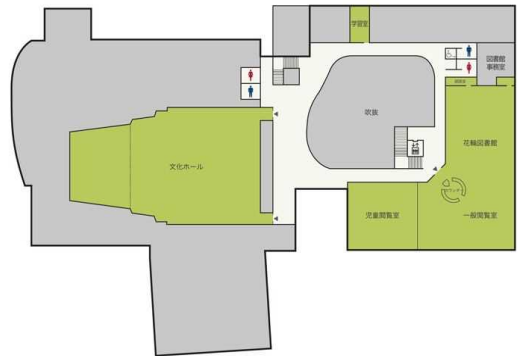
「文化ホール」



「講堂」



「平面図」



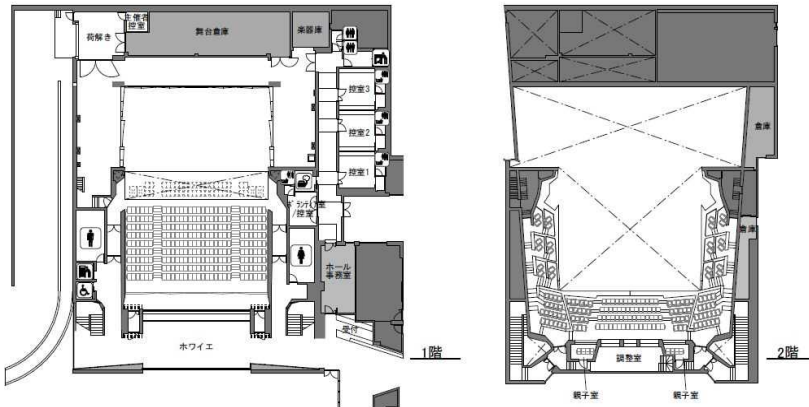
写真・図面出典：鹿角市文化の杜交流館 コモッセHP

名称		八丈町多目的ホール（愛称：おじゃれ）	
所在地		東京都八丈島八丈町大賀郷2551-2	
設置目的		町民の多様な地域活動の振興を図るとともに芸術文化にふれあう機会を提供するため	
建物概要等	開設	平成25年	
	構造	鉄筋コンクリート造、一部鉄骨造 地上3階	
	敷地面積	17,408.01㎡	
	建築面積	4,388.97㎡	
	延べ面積	7,178.09㎡	
施設内容	ホール	座席	462席 1階席：可動席 292席（内、前迫上40席）、車椅子席4席 2階席：固定席158席、親子観覧席8席
		その他	控室（3部屋）
	駐車場		

「ホール」



「平面図」



写真・図面出典：八丈町多目的ホール おじゃれ

名称		柏崎市文化会館（愛称：アルフォーレ）	
所在地		新潟県柏崎市日石町4-32	
設置目的			
建物概要等	開設	平成24年	
	構造	鉄骨鉄筋コンクリート造、鉄筋コンクリート造、一部鉄骨造、免震構造 地上4階 地下1階	
	敷地面積	28,600㎡	
	建築面積	4,344㎡	
	延べ面積	7,677㎡	
施設内容	ホール	大ホール	1,102席（1階席：721席、車椅子：8席、2階席：381席、多目的観覧室（親子観賞室）：2室）楽屋（5部屋）
		マルチホール	スクール形式：約100席 シアター形式：約160席
	その他	会議室、ミーティングルーム、ワークスペース、キッズルーム、市民ラウンジ、共用ロビー 事務室、ビュッフェ、練習室、ギャラリー回廊	
	駐車場	521台（大型バス：8台、車椅子・思いやりスペース：20台）	

「外観」



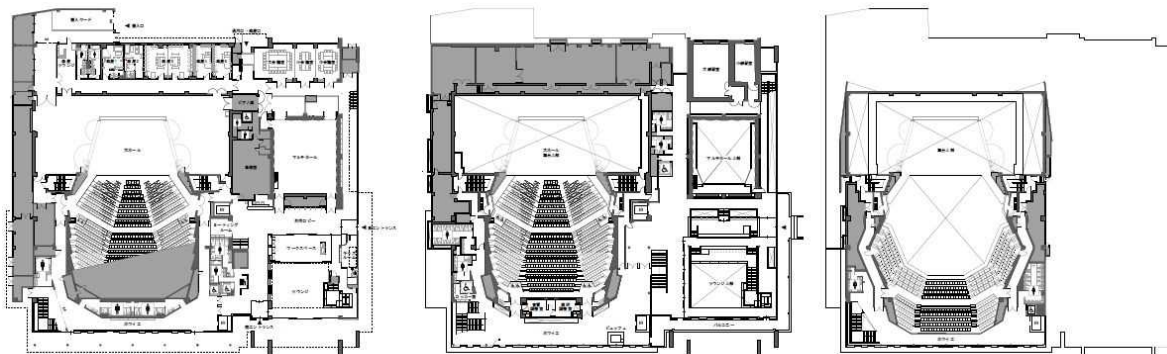
「大ホール」



「マルチホール」



「平面図」



写真・図面出典：柏崎市文化会館 アルフォーレHP

名称		由利本荘市文化交流館（愛称：カダレ）	
所在地		秋田県由利本荘市東町15	
設置目的		市の文化・芸術の振興並びに市民交流の活性化を図り、中心市街地のにぎわいの創出	
建物概要等	開設	平成23年	
	構造	鉄筋コンクリート造、一部鉄骨造 地下1階、地上3階	
	敷地面積	15,596.98㎡	
	建築面積	6,754.92㎡	
	延べ面積	11,750.50㎡（市民活動室：125㎡）	
施設内容	ホール	座席	1,118席 （1階可動席：536席（オーケストラピット190席）、車いす席：6席、親子観覧席：8席、2階固定席：574席）
		その他	楽屋（6部屋）、ホワイエ
	その他	市民活動室（定員45人）、ギャラリー、調理制作室、創作テラス、スタジオ、練習室、会議室、研修室、和室、自然科学研究室（2部屋）、茶室、図書館、レストラン、喫茶コーナー、物産館、郷土資料室、学習室	
	駐車場	293台（内 143台はイベント開催時のみ開放）	

「外観」



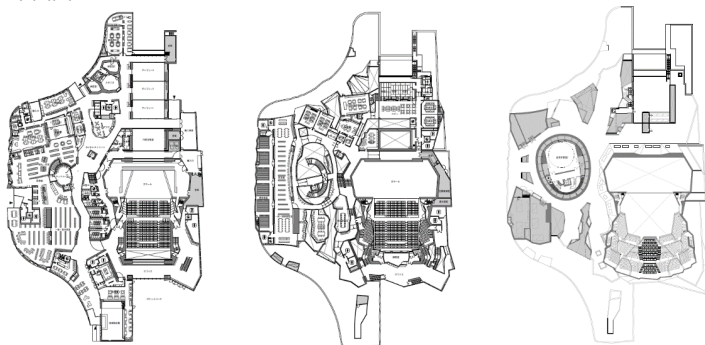
「ホール」



「市民活動室」



「平面図」



写真・図面出典：由利本荘市文化交流館 カダレHP

名称		下呂交流会館（愛称：アクティブ）		
所在地		岐阜県下呂市森2270-3		
設置目的				
建物概要等	開設	平成22年		
	構造	鉄骨鉄筋コンクリート造（一部鉄筋コンクリート造・鉄骨造） 地上4階		
	敷地面積	19,831.95m ²		
	建築面積	7801.74m ²		
	延べ面積	10,574.99m ²		
施設内容	ホール	座席	805席（1・2階席：621席、3階席：180席、車椅子席：4席、※客席後方親子室：6席）	
		その他	楽屋（5部屋）、ホワイエ、スタッフ控室、楽屋事務室、シャワー室（2部屋）、ラウンジ、給湯室	
	棚田テラス		マルチスタジオ、工作室、メディアラボ、多目的室（2部屋）、和室、音楽練習室	
	温（ホット）アリーナ			バレーボール（公式）：3面、バスケットボール（公式）：2面 卓球（公式）：12台（非公式：36台）
				控室、プレイルーム、更衣室等
駐車場			200台（内 車いす用：2台）	

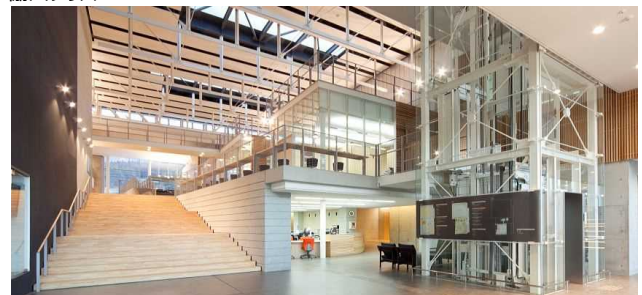
「外観」



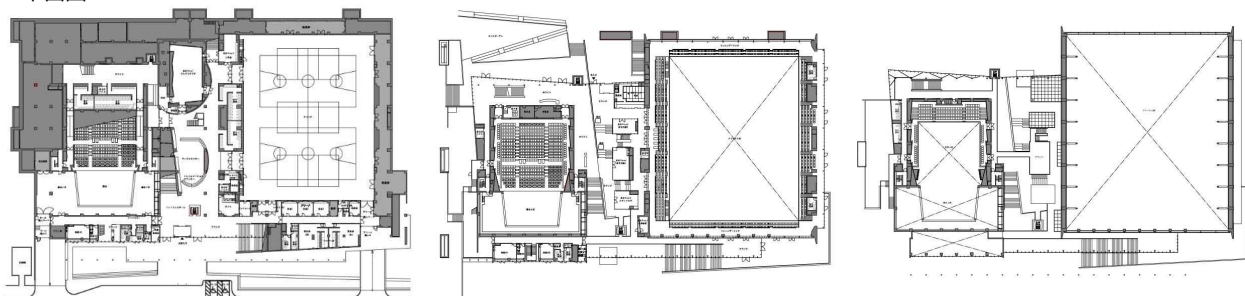
「ホール（泉ホール）」



「棚田テラス」



「平面図」



写真・図面出典：下呂交流会館 アクティブHP

名称		日高市文化体育館（愛称：ひだかアリーナ）	
所在地		日高市南平沢1010番地	
設置目的			
建物概要等	開設		
	構造		
	敷地面積		
	建築面積		
	延べ面積		
施設内容	メインアリーナ	1階	バスケット：2面、バレー：3面（大会時等は2面）、バドミントン：8面
		2階	ランニングトラック（1周180m）
	サブアリーナ	アリーナ	バスケット：1面（可動席格納時）
		可動席	座席：940席、舞台：17×7.5m
		その他	弓道場（10人立）、多目的室（柔道場）、トレーニングルーム、会議室1（定員80名）、会議室2（着座定員40名）、幼児室
	駐車場	子育て支援：2台、障がい者用スペース：4台	

「外観」



「メインアリーナ」



「サブアリーナ（舞台）」



名称	コミュニティセンター	
所在地	白岡市大字白岡857-6	
設置目的	地域住民の連帯感を高め、心ふれあう人間関係を促進するため	
建物概要等	開設	
	構造	
	敷地面積	
	建築面積	
施設内容	延べ面積	
	舞台ホール	収容人数：271名
	その他	和室（定員：50人）、集会室1～3（各定員：45人）、調理自習室（定員：40人）、音楽室（定員：10人）、ロビー（談話室）（定員：32人）
	駐車場	151台

「外観」



「舞台ホール」



「集会室3」

