

平成 30 年度

上下水道事業統計



志木市上下水道部

目 次

第1編 機構

(1) 組織	1
(2) 職員の配置	1
(3) 事務分掌	2
(4) 年齢別職員構成	3
(5) 勤続年数・経験年数別構成	3

第2編 水道事業

給水区域図と主な施設	5
1 事業の概要	
(1) 事業のあゆみ	6
(2) 業務実績の推移	8
2 施設の概要	
(1) 浄水場施設配置図	10
(2) 浄水施設	12
(3) 水道管施設	13
ア 導水管管種口径別布設状況(取水井～着水井)	13
イ 連絡管口径別布設状況(県水導水及び浄水場内)	13
ウ 配水管管種別状況	13
エ 配水管口径別布設状況	14
オ 附属器具取付状況	14
3 業務統計	
(1) 浄水場別配水量	15
(2) 年度別配水状況	16
(3) 浄水の水質	18
(4) 口径別調定状況(税込)	20
(5) 水道メーター状況	24
ア 水道メーター取付状況	24
イ 検定満期水道メーター取替状況	25
ウ 口径別水道メーター新設状況	25
(6) 給水工事申請状況	26
(7) 配水量分析	27
(8) 電力使用量及び電気料金	28
(9) 薬品使用状況	30
4 建設及び修繕工事状況	
(1) 主な改良工事の概要	31
(2) 修繕工事集計表	32
(3) 修繕工事月別状況	33
5 財務状況	
(1) 月別水道料金収納状況	34
(2) 水道庁舎窓口収納状況	35
(3) 納入通知書発送から停水執行までの状況	35
(4) 口座振替・コンビニ収納・クレジット収納取扱状況	36
(5) 加入金(建物別)収納状況	36
(6) 志木の恵水(水輝)売上状況	37
(7) 予算額・決算額対照表(税込)	38
(8) 比較損益計算書(税抜)	40
(9) 資本的収入及び資本的支出(税込)	42
(10) 比較貸借対照表(税抜)	44
(11) 企業債の状況	48

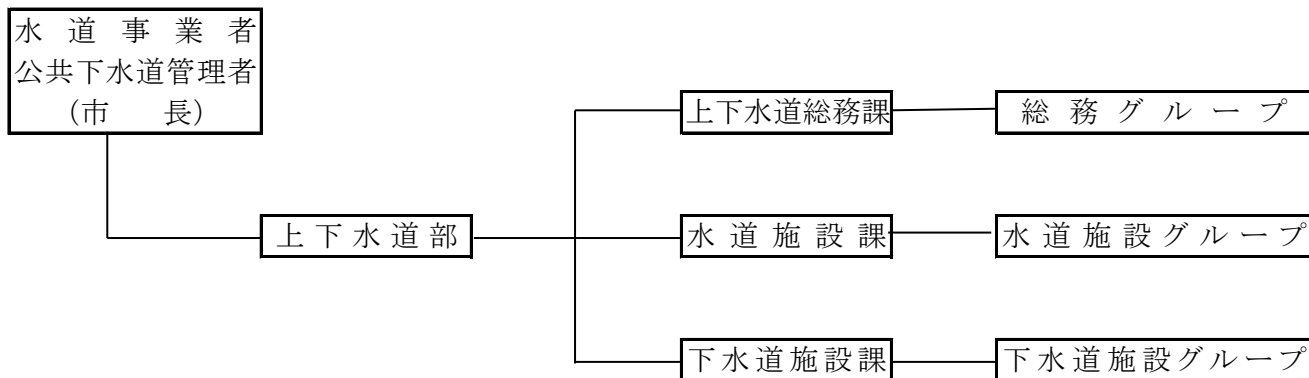
6	経営分析	
(1)	供給単価比較表(税抜)	49
(2)	給水原価構成費比較表(税抜)	49
(3)	収入図表(税抜)	50
(4)	支出図表(税抜)	50
(5)	1立方メートル当たり給水原価構成図表(税抜)	50
(6)	給水原価構成費内訳表	51
(7)	経営分析比較表	52
7	水道料金等	
(1)	水道料金	56
(2)	加入金	57
(3)	消費税転嫁状況	57
(4)	大口需要者使用状況	58

第3編 下水道事業

1	事業の概要	
(1)	事業のあゆみ	59
(2)	業務実績の推移	60
(3)	主な下水道施設	62
(4)	下水道処理区域(汚水)	63
(5)	荒川右岸流域下水道	64
(6)	整備・普及状況	66
2	施設の概要	
(1)	館第一排水ポンプ場(雨水排水ポンプ場)【館第一樋管】	68
(2)	館第二排水ポンプ場(雨水排水ポンプ場)【館第二樋管】	68
(3)	志木中継ポンプ場(汚水中継ポンプ場)	69
3	業務統計	
(1)	管渠延長	70
(2)	流域下水道流入下水水質調査	71
(3)	結果一覧表	72
4	建設及び修繕工事状況	
(1)	主な工事の概要	74
5	財務状況	
(1)	月別下水道使用料収納状況	75
(2)	予算額・決算額対照表	76
(3)	比較損益計算書(税抜)	78
(4)	資本的収入及び資本的支出(税込)	80
(5)	比較貸借対照表(税抜)	82
(6)	企業債の状況	86
6	経営分析	
(1)	使用料単価比較表(税抜)	87
(2)	汚水処理原価比較表(税抜)	87
(3)	経営分析比較表	88
7	下水道使用料等	
(1)	下水道使用料(税抜)	91
(2)	指定下水道工事店に係る手数料	92
(3)	流域下水道維持管理負担金	92

第 1 編 機 構

(1) 組織(平成31年3月31日現在)



(2) 職員の配置

職名 部課 グループ	部長・ 参事	課長・ 副課長	主席 主幹	主 幹	主 査	主 任	主事・ 技師	主事補・ 技師補	計	前 年 度 末 人 員
上下水道部	1	0	0	0	0	0	0	0	1	1
上下水道総務課	0	1	0	0	0	0	0	0	1	1
上下水道総務課 (総務グループ)	0	1	0	1	0	0	1	1	4	4
水道施設課	1	0	0	0	0	0	0	0	1	1
水道施設課 (水道施設グループ)	0	0	0	1	0	2	1	0	4	5
下水道施設課	0	1	0	0	0	0	0	0	1	1
下水道施設課 (下水道施設グループ)	0	0	0	1	1	2	0	0	4	6
合 計	2	3	0	3	1	4	2	1	16	19
前年度末人員	3	1	0	5	3	4	3	0	19	

(3) 事務分掌

課	事務分掌
<p>上</p> <p>下</p> <p>水</p> <p>道</p> <p>総</p> <p>務</p> <p>課</p>	<p>(1) 水道事業及び下水道事業の基本計画に関すること。</p> <p>(2) 水道事業及び下水道事業の経営に関すること。</p> <p>(3) 上下水道事業審議会に関すること。</p> <p>(4) 職員の給与、服務、身分、福利厚生及び研修に関すること。</p> <p>(5) 予算、決算及び出納その他の会計事務に関すること。</p> <p>(6) 有価証券その他担保物件等の保管に関すること。</p> <p>(7) 出納取扱金融機関及び収納取扱金融機関に関すること。</p> <p>(8) 条例、規則、規程等に関すること。</p> <p>(9) 契約に関すること。</p> <p>(10) 資産(貯蔵品を除く。)の管理に関すること。</p> <p>(11) 下水道事業受益者負担金に関すること。</p> <p>(12) 広報及び啓発に関すること。</p> <p>(13) 文書及び公印の管理に関すること。</p> <p>(14) 統計及び調査の調整に関すること。</p> <p>(15) 労働組合に関すること。</p> <p>(16) 水道サービス窓口の業務に関すること。</p> <p>(17) 水道及び下水道の使用に係る総合窓口及び案内業務に関すること。</p> <p>(18) 水道メーターの検針及び使用水量の認定に関すること。</p> <p>(19) 水道料金、下水道使用料等の調定、徴収及び還付に関すること。</p> <p>(20) 水道料金、下水道使用料等の未納整理及び不納欠損処分に関すること。</p> <p>(21) 水道庁舎の管理に関すること。</p> <p>(22) 部内の総合調整に関すること。</p>
<p>水</p> <p>道</p> <p>施</p> <p>設</p> <p>課</p>	<p>(1) 水道施設の維持、更新及び管理に関すること。</p> <p>(2) 水道施設の計画、設計及び工事の施工に関すること。</p> <p>(3) 給水装置に関すること。</p> <p>(4) 水道メーターの維持及び管理に関すること。</p> <p>(5) 貯蔵品の管理に関すること。</p> <p>(6) 配水記録の整理及び報告に関すること。</p> <p>(7) 指定給水装置工事事業者に関すること。</p> <p>(8) 水質検査に関すること。</p>
<p>下</p> <p>水</p> <p>道</p> <p>施</p> <p>設</p> <p>課</p>	<p>(1) 下水道事業の計画に関すること。</p> <p>(2) 下水道施設の整備に関すること。</p> <p>(3) 下水道施設の維持管理に関すること。</p> <p>(4) 下水道台帳の作成及び管理に関すること。</p> <p>(5) 排水設備等の計画確認及び検査に関すること。</p> <p>(6) 水洗化の普及促進に関すること。</p> <p>(7) 排水水質の監視及び指導に関すること。</p> <p>(8) 指定下水道工事店に関すること。</p>

(4) 年齢別職員構成

(水道事業)

平成31年3月31日現在

年齢	20歳代	30歳代	40歳代	50歳代以上	合計	平均年齢
人数	2	-	1	6	9	50.4歳

(下水道事業)

平成31年3月31日現在

年齢	20歳代	30歳代	40歳代	50歳代以上	合計	平均年齢
人数	-	2	2	3	7	46.1歳

(5) 勤続年数・経験年数別構成

(水道事業)

平成31年3月31日現在

勤続年数	5年以下	6年～10年	11年～15年	16年～20年	21年～25年	26年～30年
人数	2	-	-	-	-	2
勤続年数	31年以上	合計				
人数	5	9				

平成31年3月31日現在

経験年数	1年未満	1年～2年	2年～3年	3年～4年	4年～5年	5年～6年
人数	2	1	-	1	1	1
経験年数	6年以上	合計				
人数	3	9				

(注) 経験年数とは、水道事業に従事した年数

(下水道事業)

平成31年3月31日現在

勤続年数	5年以下	6年～10年	11年～15年	16年～20年	21年～25年	26年～30年
人数	1	1	-	-	-	4
勤続年数	31年以上	合計				
人数	1	7				

平成31年3月31日現在

経験年数	1年未満	1年～2年	2年～3年	3年～4年	4年～5年	5年～6年
人数	2	1	1	-	-	-
経験年数	6年以上	合計				
人数	3	7				

(注) 経験年数とは、下水道事業に従事した年数