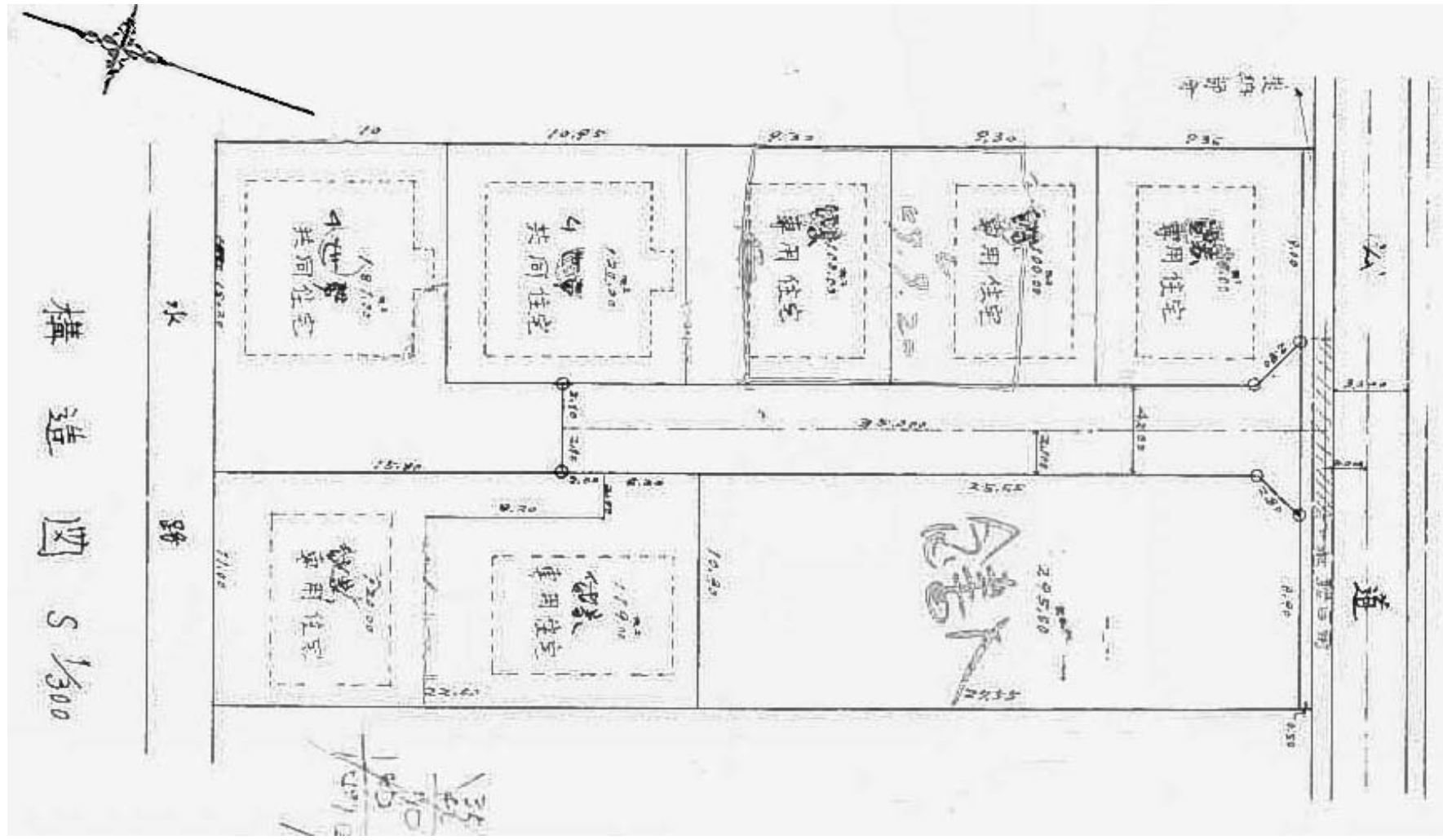


第四十二号の二十四様式（第十条の二関係）

指定道路調書
（第一面）

整理番号	S48-230	指定道路図対照番号	230	指定道路の種類	第42条第1項5号		
指定の年月日	昭和48年11月19日	指定道路の延長	35.00	メートル	指定道路の幅員	4.20	メートル
指定道路の位置	志木市大字宗岡字五反田町954-5						
申請者の氏名	中村明						
水平距離指定の年月日	-	水平距離指定に係る道路の部分の延長	-	メートル	水平距離	-	メートル
水平距離指定に係る道路の部分の位置	-						
その他	平成23年1月作成 指定道路の位置は原則として指定時の地名地番を記載したものであり、現在とは異なる場合があります。						

位置図 (この位置図は指定時の図面を表示したものであり、現在とは異なる場合があります)



(注意)

1. 「指定道路の種類」欄は、建築基準法第42条第1項第4号の規定による指定に係る道路は「4号道路」、同法第42条第1項第5号の規定による指定に係る道路は「5号道路」、同法第42条第2項の規定による指定に係る道路は「2項道路」、同法第42条第4項の規定による指定に係る道路は「4項道路」、同法第68条の7第1項の規定による指定に係る道路は「予定道路」と記載すること。
2. 「申請者氏名」欄は、建築基準法第42条第1項第5号の規定による指定をした場合に記載すること。
3. 「水平距離指定の年月日」欄、「水平距離指定に係る道路の部分の位置」欄、「水平距離指定に係る道路の部分の延長」欄及び「水平距離」欄は、建築基準法第42条第3項の規定による水平距離の指定をした場合に記載すること。
4. 位置図には、方位、縮尺、指定道路の位置、延長及び幅員並びに水平距離指定に係る道路の部分の位置及び延長並びに水平距離を表示すること。また、必要に応じて関係図面を添付すること。