

(コンセプト)

- 老朽化が進み、耐震性能も不足している秋ヶ瀬スポーツセンターについては、志木市公共施設等マネジメント戦略に基づき、**市民のスポーツ振興や地域コミュニティの向上**を目的とした施設として、再整備を実施する。
- 再整備にあたっては、市民や利用団体等のニーズを的確に捉えるとともに、柔道・剣道などでもできる武道場機能も備え、**秋ヶ瀬運動場施設全体を効果的に管理・運営する複合施設**とする。

秋ヶ瀬スポーツセンター外観イメージ (案)



今後のスケジュール (予定)

令和7年6月27日

- ・秋ヶ瀬スポーツセンター
仮事務所供用開始



令和7年7月

- ・秋ヶ瀬スポーツセンター
解体工事契約



令和7年12月

- ・秋ヶ瀬スポーツセンター
新築工事契約



令和9年度中

- ・新施設供用開始

※現武道館の解体時期については、新複合施設の進捗にあわせて実施時期を決定する。

秋ヶ瀬スポーツセンター等再整備（配置図）

志木市教育委員会
令和7年10月

建築計画概要

- 建築面積：416.34㎡
- 延床面積：953.58㎡
- 構造：鉄筋コンクリート造
- 階数：地上3階建て、屋上階1階
- 高さ：12.92m
- 駐車台数：12台
- 駐輪場台数：15台（自転車12台、バイク3台）

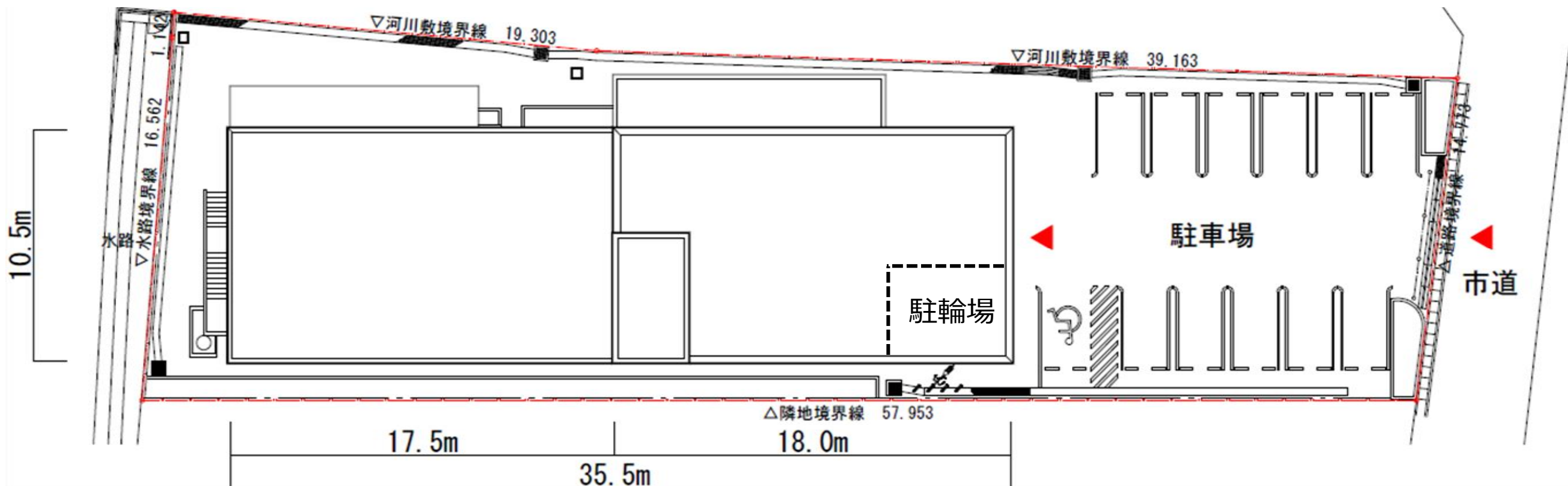
位置図

計画地：志木市上宗岡4丁目25番46号



付近見取図 S=1:5000

配置図

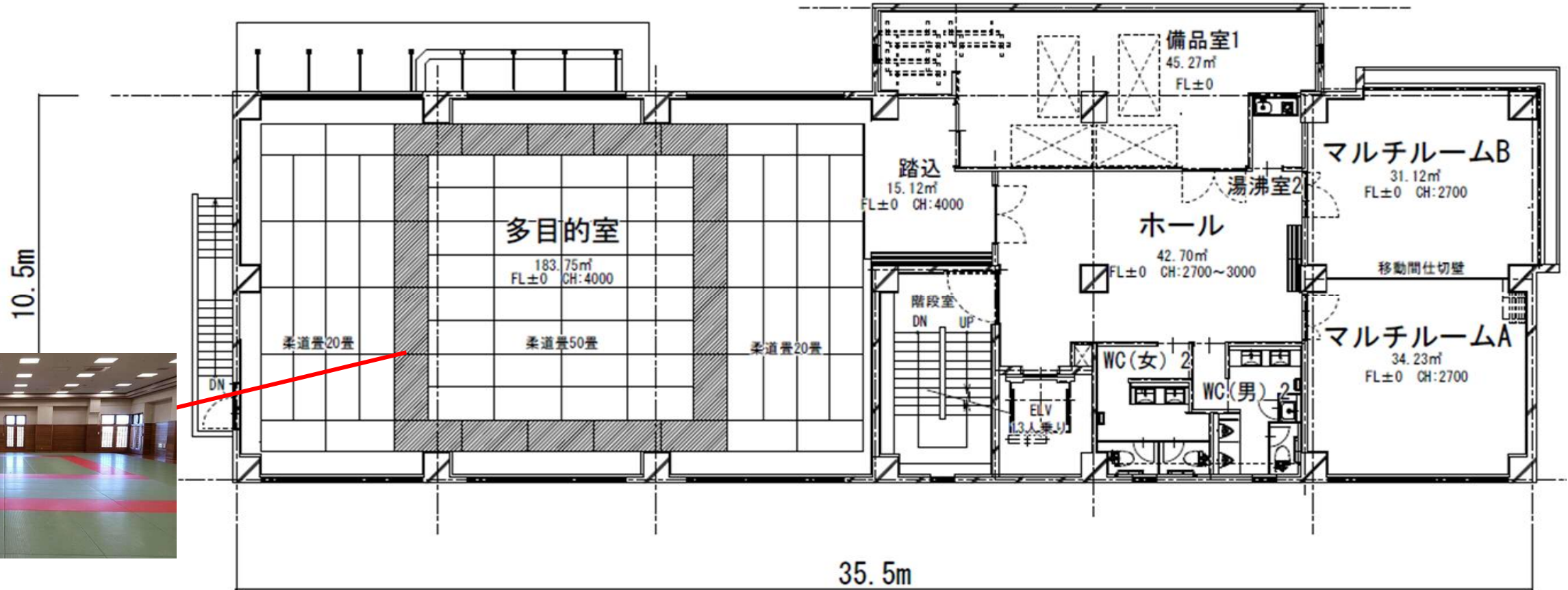


※本資料は案であり、詳細設計により変更になる場合があります。

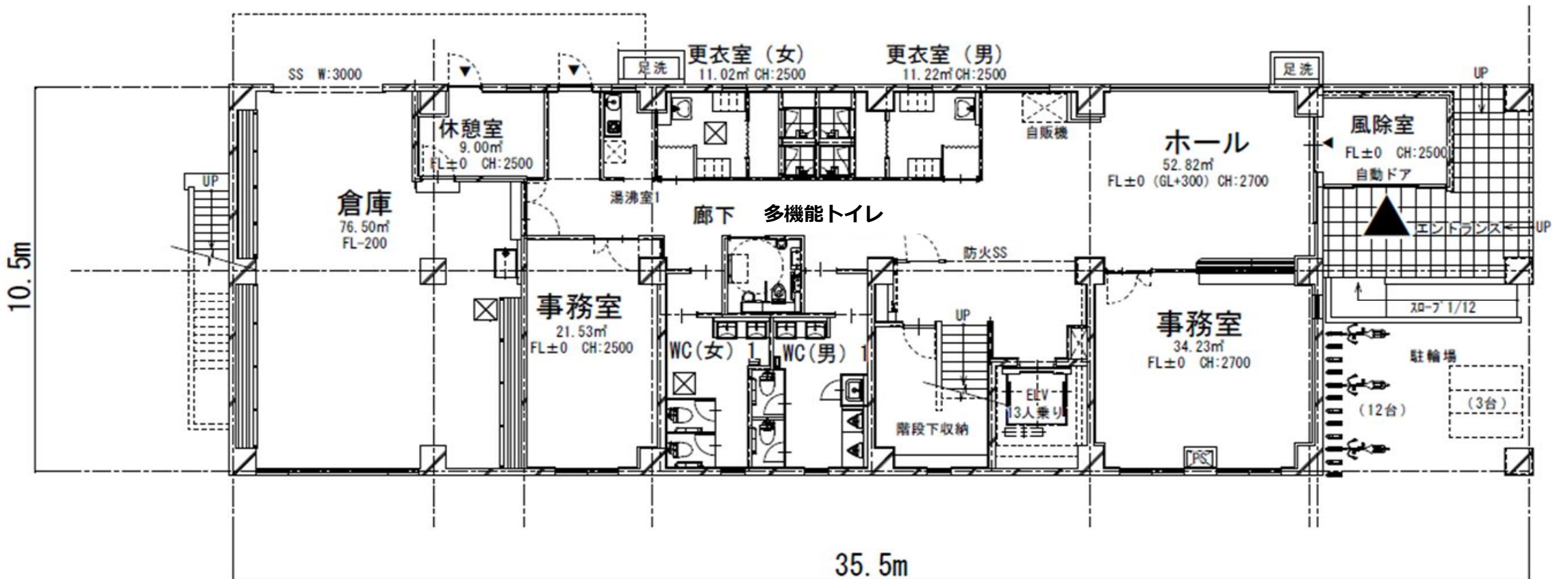
秋ヶ瀬スポーツセンター等再整備（平面図）

志木市教育委員会
令和7年10月

2階



1階

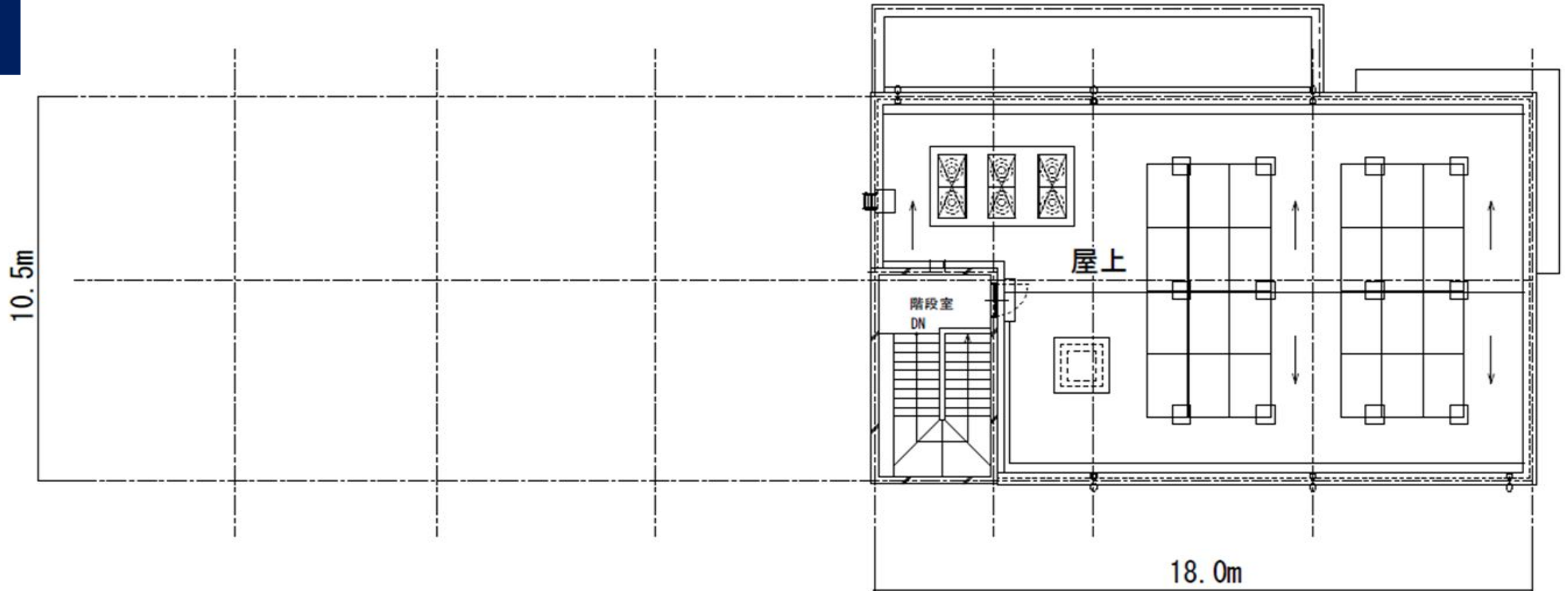


※本資料は案であり、詳細設計により変更になる場合があります。

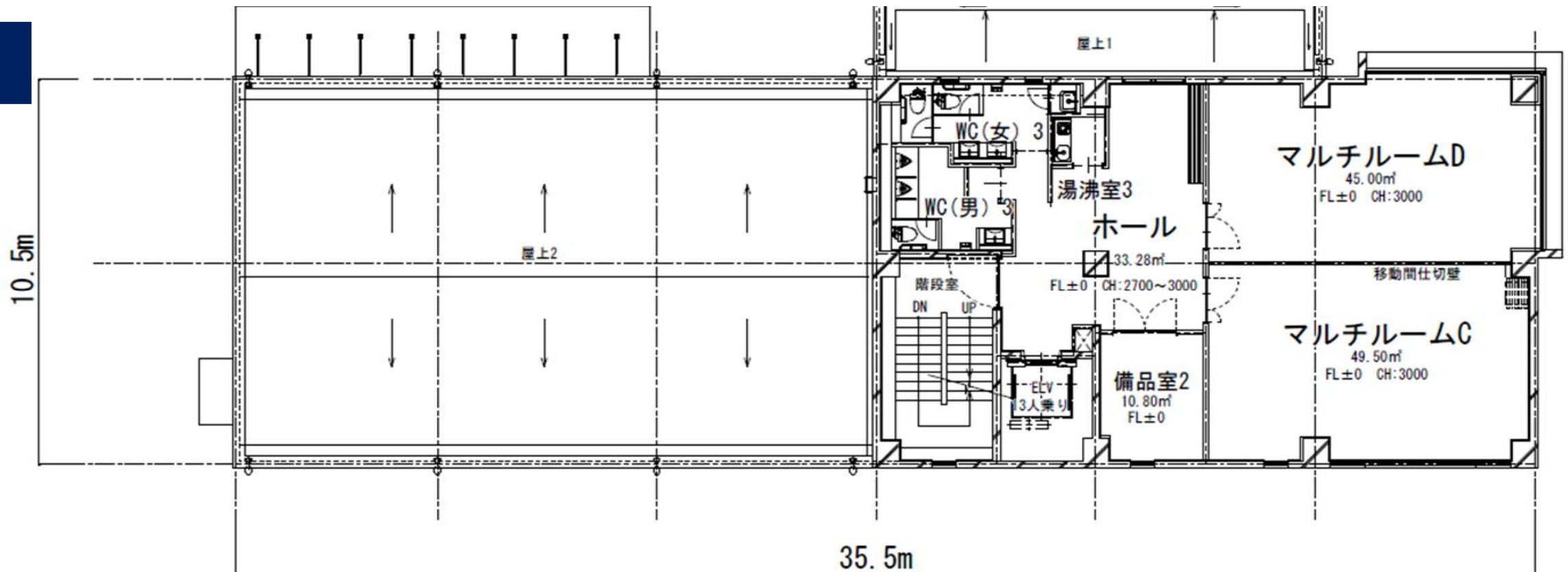
秋ヶ瀬スポーツセンター等再整備（平面図）

志木市教育委員会
令和7年10月

屋上



3階

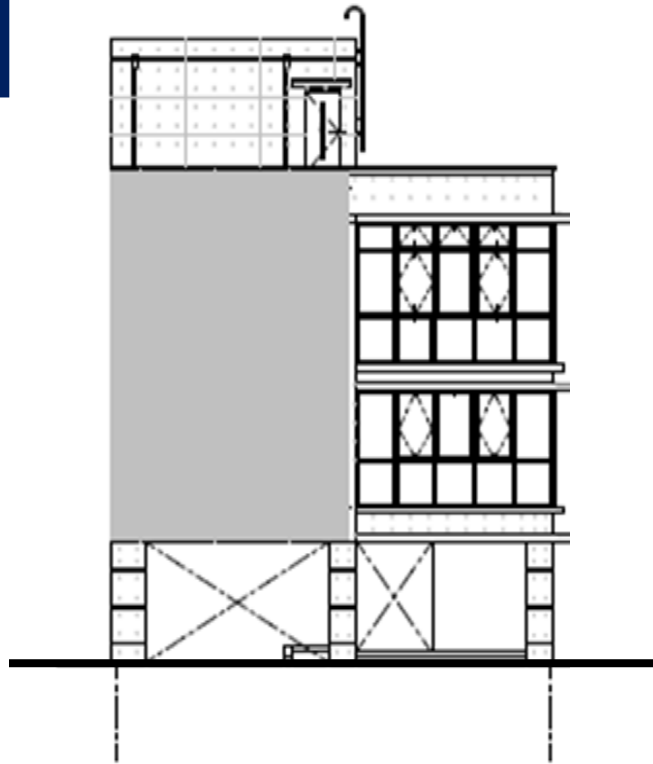


※本資料は案であり、詳細設計により変更になる場合があります。

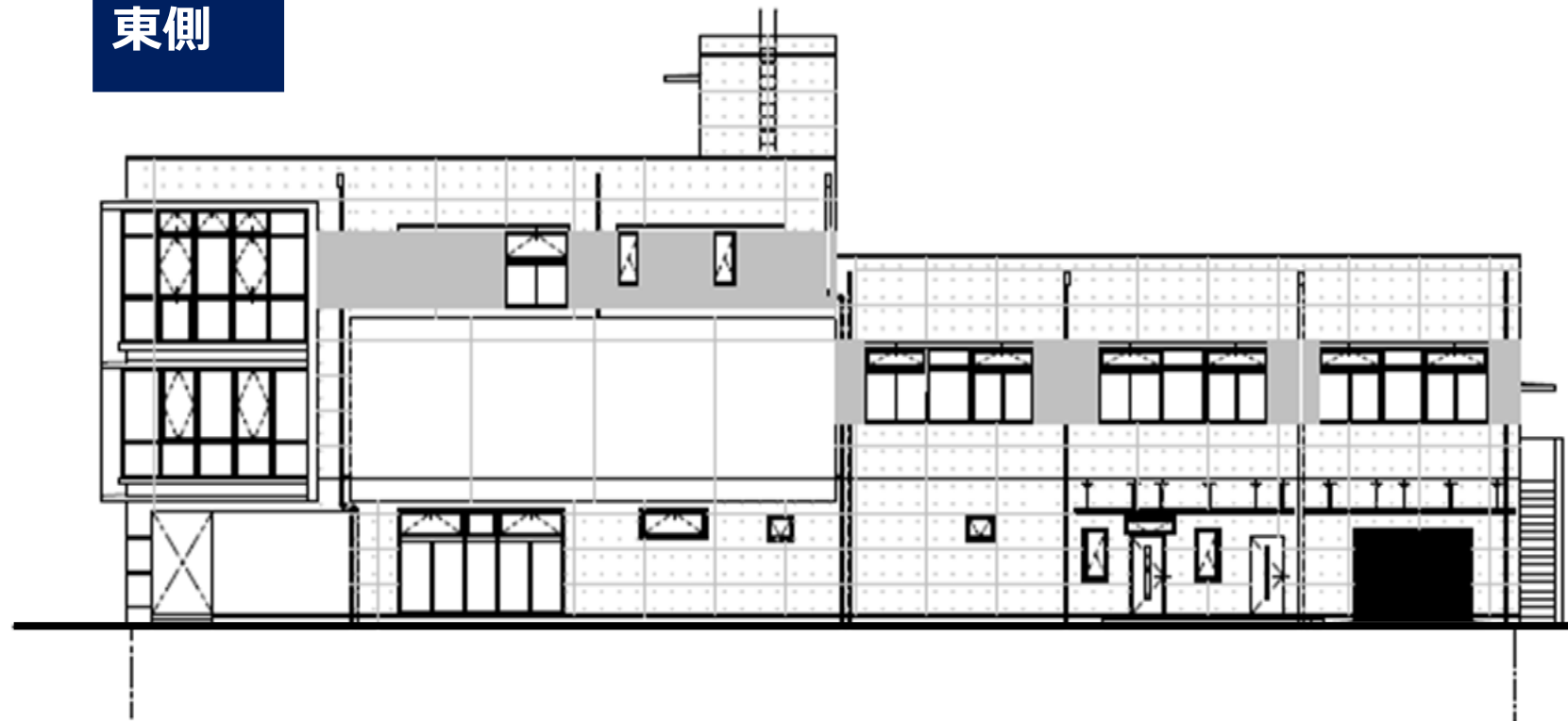
秋ヶ瀬スポーツセンター等再整備（立面図）

志木市教育委員会
令和7年10月

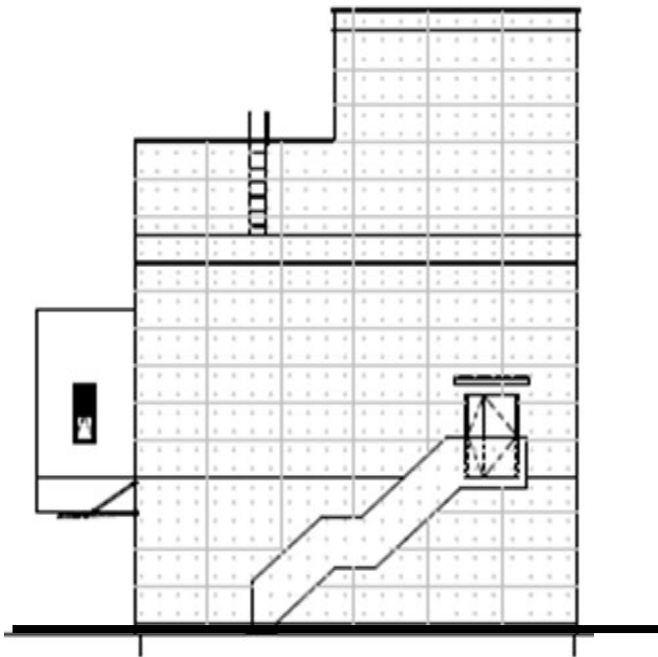
南側



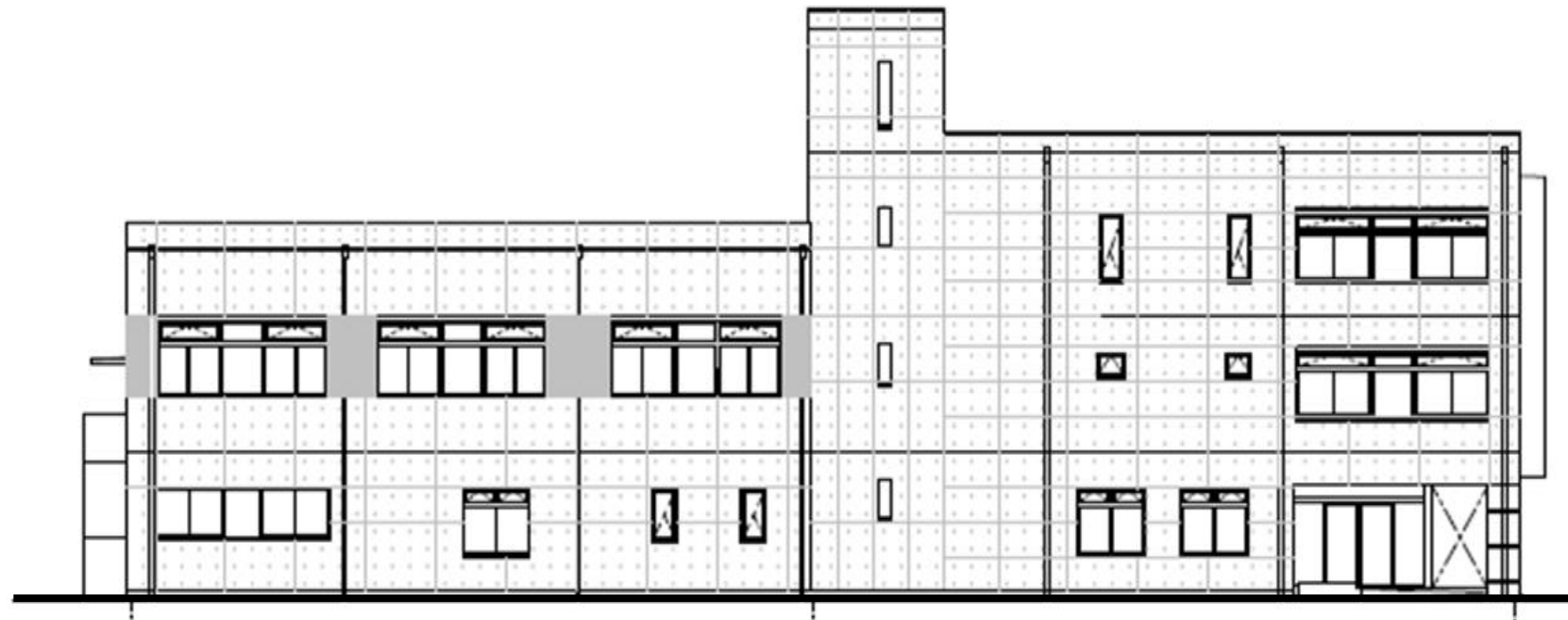
東側



北側



西側



※本資料は案であり、詳細設計により変更になる場合があります。