

外出検知にも
対応可能

センサーによる見守り支援システム

いまイルモ



大切な人を
いつでも
見守れる



みまもり
センサー

いまイルモの特徴

- ①カメラを使わない事でプライバシーに配慮しながらも、複数のセンサーで生活状況の把握をサポート
- ②見守られる方に何かを着けていただくような煩わしさが無く、今まで通りに生活していただくことが可能
- ③特別な工事等は必要なく、誰でも簡単設置ですぐにご利用が可能

「いま」イルモとは

見守られる方のプライバシーを尊重しながら、スマートフォンで安否確認ができればいいと思いませんか？
それを実現したのが、多機能センサーによる見守り支援システム「いまイルモ」です。
「いまイルモ」は離れて暮らす方の生活の様子をそっと見守ることができるシステムです。

見守られる方



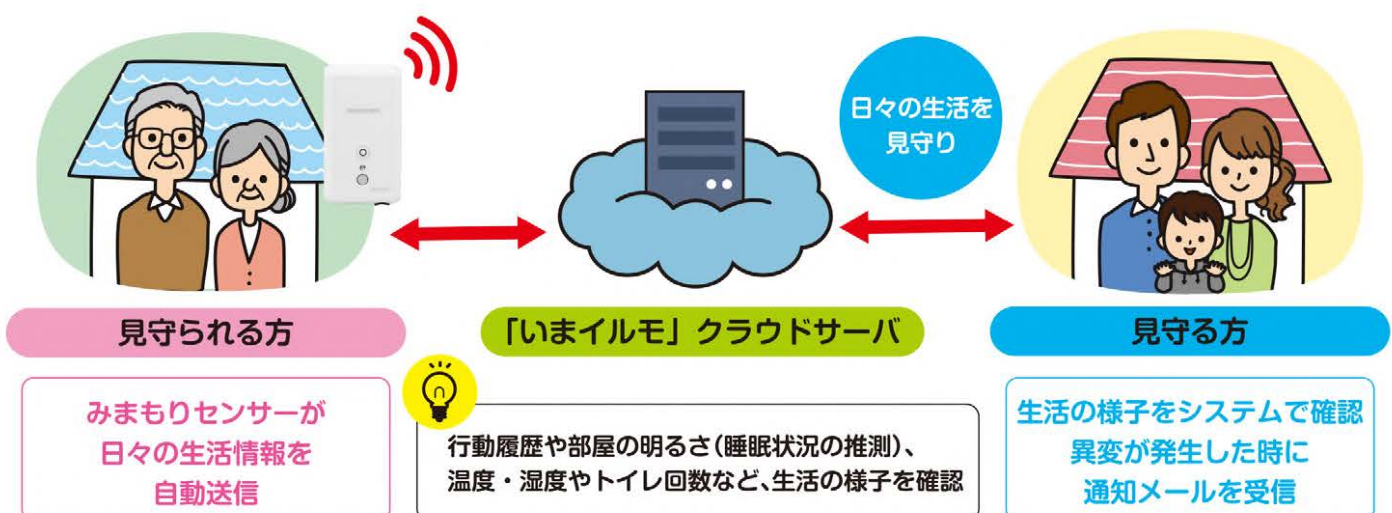
見守る方



プライバシーを守りつついつでも、どこからでも見守ることが可能！！

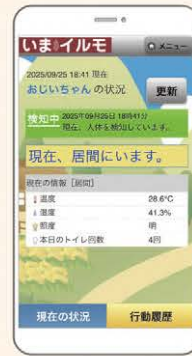
見守られる方のプライバシーを尊重しカメラは設置しません。何か身につけた機器を操作するといったわずらわしさもありません。何かあった時にメールで知らせてくれる「通知機能」もあり、安心して離れて暮らす人を見守ることができます。

いまイルモでつながる安心

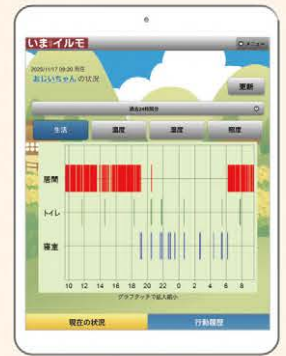


スマホ、タブレット、パソコン

いつでもどこでも見守ることが出来るから安心!



画面表示の一例
(スマホ)



グラフ画面表示の一例
(タブレット)

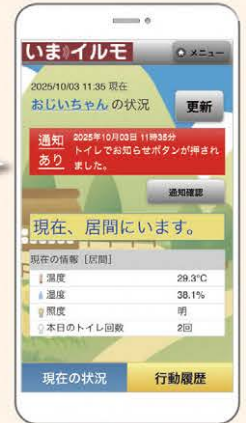
現在の状況がわかる!

- 現在どの部屋にいるのかを表示します。
- 所在部屋の温度、湿度、照度を表示します。
- みまもりセンサーを設置した、どの部屋にもいない場合は最後にいた場所の情報と、何分前にいたかの情報を表示します。
- トイレへ設置した場合は本日のトイレ回数を累計で表示します。



通知機能で安心!

お知らせボタンが押された場合、または安否通知設定、不在時通知設定、温度・湿度通知設定を有効にした場合、指定したメールアドレスへメールが送信されます。スマートフォンの画面では、右の図のように「通知あり」と表示されます。



行動履歴をチェック

各グラフは1時間~24時間での表示が可能。

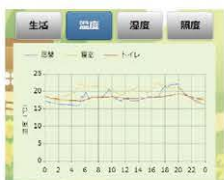
生活(モーションセンサー)



モーションセンサーの反応をグラフで表示します。見守られる方の生活パターンを推測できます。

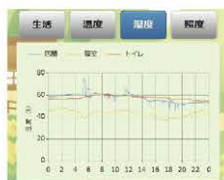


温度



温度を測定しグラフで表示します。温度管理や熱中症予防に活用できます。

湿度



湿度を測定しグラフで表示します。冬の時期など乾燥度合いを確認し、加湿を促すことに活用できます。

照度

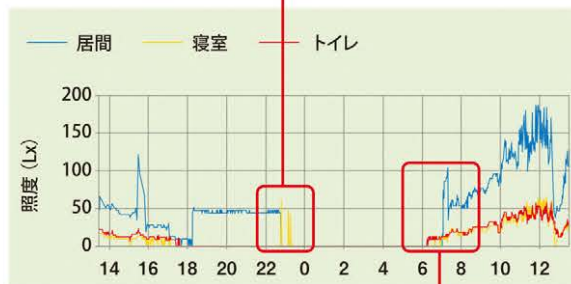
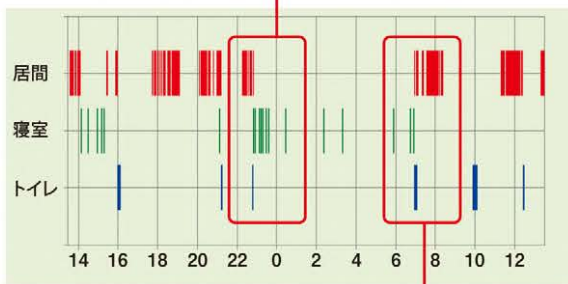


照度を測定しグラフで表示します。睡眠時間を推測できます。

グラフから分かる「生活の様子」の例①

就寝

23時頃に「居間」から「寝室」に行き、その時間に「居間」の電気が消え「寝室の電気が一瞬点いたことから「就寝」が分かります。寝室に行くタイミングで「トイレ」に反応があることから、寝る前にトイレに行ったことも分かります。

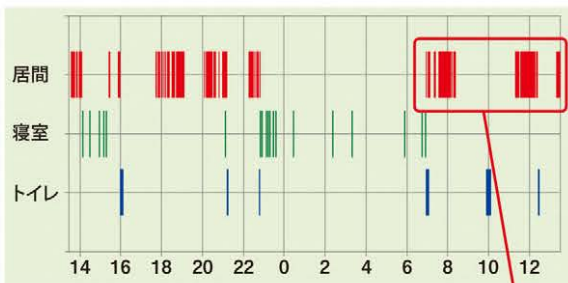


起床

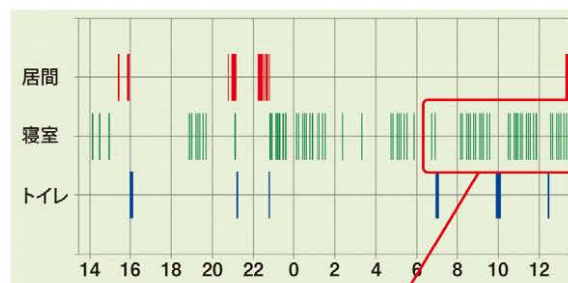
朝7時頃に「寝室」→「トイレ」→「居間」の順に反応があることから、「起床」してトイレに行ったことが分かります。「居間」に行ったタイミングで「居間」の照度が上がっていることから、カーテンを開けたことも推測できます。

グラフから分かる「生活の様子」の例②

普段の生活パターン



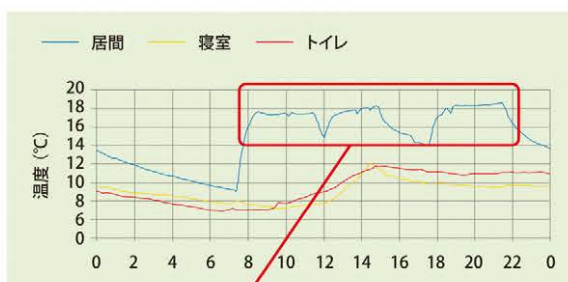
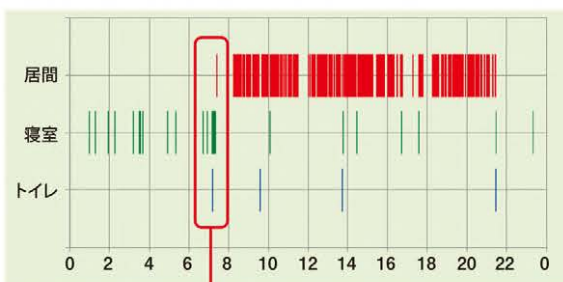
普段と異なる生活パターン



モーションセンサーの反応を並べて比べると、左のグラフは日中は「居間」で過ごし、夜間は「寝室」で過ごしていますが、右のグラフでは1日を通して「寝室」で過ごしているため、体調不良などの可能性があります。

グラフから分かる「生活の様子」の例③

冬の温度管理



寒い部屋での生活は高血圧になりやすく、また、部屋ごとで寒暖差が激しいとヒートショックのリスクがあるため、温度管理が必要です。モーションセンサーの反応と温度を確認すると、7時頃に起床し「居間」の温度が上がっているため、暖房を入れたことが推測できます。日中は室温が18℃前後に保たれているため暖房など使用し適切な温度管理をしていることが推測できます。

ドアセンサーで外出（徘徊）を検知

オプションのドアセンサーを玄関のドアに設置し、室内のセンサーと連動することで精度の高い外出検知が可能です。外出を検知するとメールで通知されるので、外出管理や徘徊対策に利用できます。




○「いまイルモ」の便利な通知機能

日々の安否確認に！「安否通知設定」

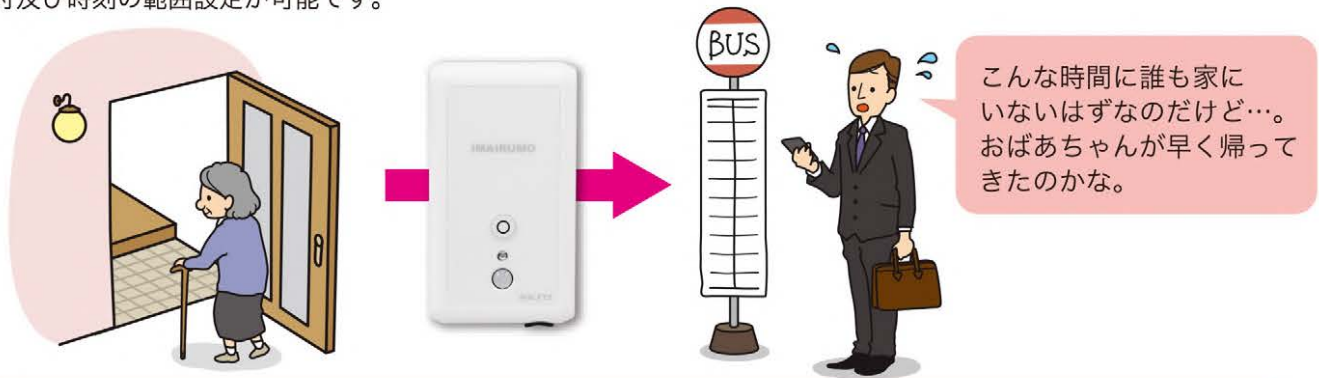
設定した時間内にモーションセンサーに反応がない場合は、あらかじめ設定したメールアドレスにメールを送信します。
※設定時間は、30分～99時間まで設定可能です。




 家にいるはずの時間内にモーションセンサーに反応がない場合は、メールで通知されるので、安否確認のきっかけに利用できます。

帰宅時の確認に！「不在時通知設定」

設定した時間内にモーションセンサーに反応があった場合は、あらかじめ設定したメールアドレスにメールを送信します。
※日付及び時刻の範囲設定が可能です。




 家にいないはずの時間内にモーションに反応があった場合にメールで通知されるので、防犯対策に利用できます。

熱中症や高血圧対策に！「温度・湿度通知設定」

設定した上限温度・湿度を上回った場合や、下限温度・湿度を下回った場合にはあらかじめ設定したメールアドレスにメールを送信します。



 指定した温度や湿度の範囲を超えるとメールで通知されるので、夏場の熱中症対策や冬場の高血圧対策に効果的です。

その他機能について

●日付指定グラフ表示

過去の気になる日の生活状態を確認！

過去1年間の指定した日付の各グラフを表示し、当日の生活パターングラフ、トイレ回数及び、温度、湿度、照度の最高、最低、平均を表示します。

●年間統計グラフ表示

年間を通しての変化をグラフで確認！

各みまもりセンサー毎に指定した期間(1週間、1ヶ月、3ヶ月、6ヶ月、1年)のトイレ回数、温度、湿度、照度グラフを表示します。

●その他見守る方招待

大切な方を複数人で見守り可能！

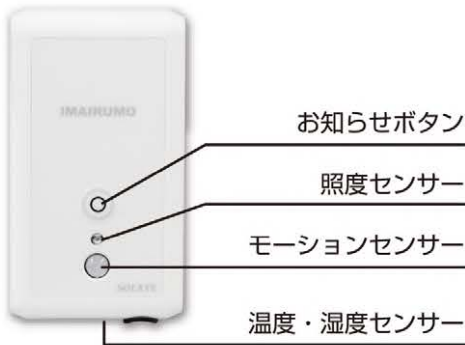
メインの見守る方以外に4名の見守る方を追加可能。
(見守る方はそれぞれ追加で3件の通知先メールアドレスの登録が可能)

あの日はどんな生活をしてたのかな？ここ何か月で生活パターンに変化はないかな？家族と一緒に見守りたいな



機器説明

みまもりセンサーイメージ



みまもりセンサー親機には、ご家庭のインターネット固定回線を利用する「LAN版」と、インターネット回線を用意する必要のない「モバイル通信版(4G)」があります。

見守られる方のお住まいで、既にインターネットに接続できる環境をお持ちの方は「LAN版」を、お持ちでない方は「モバイル通信版(4G)」をご利用ください。

※実際の仕様と異なる場合があります。

ご利用頂く諸条件と使用上の注意

- ・みまもりセンサー親機(LAN版)は、CATV、光回線などの固定回線に加入しており、常時インターネットに接続できる環境が必要です。それらの環境がない場合は、SIMカードが搭載され、サーバに直接通信を行うみまもりセンサー親機(モバイル通信版(4G))をご利用ください。
- ・「いまイルモ」のデータ閲覧には、Webページを閲覧できるスマートフォンやパソコンなどが必要です。
- ・「いまイルモ」は、見守られる方の日々の生活状況を遠隔から確認することを目的としたサービスであり、見守られる方の動作や体調をリアルタイムでお知らせするものではありません。また、見守られる方の急な身体の異常を即座に外部に知らせるような緊急性のある通報システムではありません。
- ・みまもりセンサーは設置環境(インターネット回線や無線の通信状態等)の影響を受け、情報の精度が落ちたり、使用できない場合があります。また、正確な行動・状態や生活状況の把握を保証するものではありません。

【使用上の注意】

- 取り付け、取り外しや清掃の時は必ず電源を切ってください(感電の原因)
- 水滴がかかる状態や湿度の高いところで使用しないでください(破損の原因)
- 物をぶつけたり、傷つけたり、強く握ったりしないでください(破損、ケガの原因)



〒108-0022
東京都港区海岸3-9-15 LOOP-Xビル5F
TEL: 03-6722-5019 FAX: 03-6722-5079

取扱店

いまイルモ

お問い合わせ窓口 TEL: 03-6722-5716
<https://www.imairumo.com>