

空き店舗等の概要	【所在地】 志木市柏町1-24-35
	【最寄駅と駅までの時間】 東武東上線「柳瀬川」駅 徒歩20分
	【面積㎡・坪】 58.78㎡・17.81坪
	【築年】 築44年（1981年）
	【駐車場の状況】 なし
	【構造】 木造
	【種別】 店舗
	【月額賃借料】 88,000円（税込）
	【写真・間取り】 別添のとおり
	【その他特記事項】
連絡先	【名称】株式会社登喜和志木店 山口 【住所】志木市本町6-18-24 【電話】048-473-1515

## 住居付テナント戸建

東武東上線「志木駅」バス乗車5分

バス停「市場坂上」徒歩5分

## 志木市柏町テナント戸建

月額賃料：88,000円  
(80,000円＋税)

フリーレント2ヶ月！※

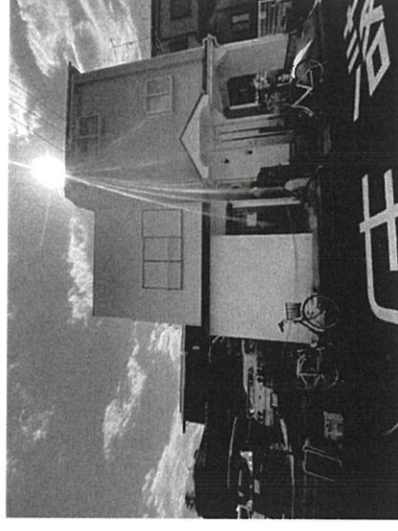
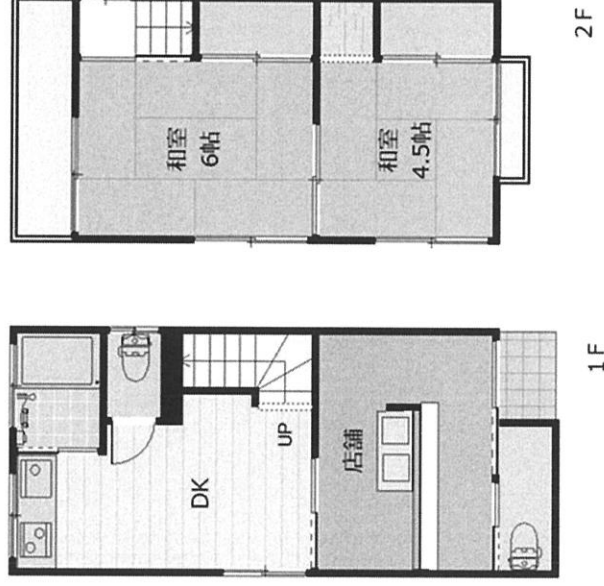
### 物件概要

所在：志木市柏町 1丁目24-35  
交通：東武東上線 志木駅 徒歩23分  
柳瀬川駅 徒歩22分  
構造：木造2階建 方位：南東  
所在階数：1・2階  
専有面積：58.78㎡  
築年：1981年(S56)12月  
駐車場：なし ※近隣月極駐車場あり(要空き確認)  
駐輪場：有 1～2台  
バイク駐輪：有 サイズ要確認  
現況：居抜き(現況引き渡し)

### 賃貸条件

- 敷金：1ヶ月(退去時償却1ヶ月)
  - 礼金：0ヶ月(税込)
  - 共益費：なし
  - 契約期間：2年/普通借家
  - 更新料：新賃料1.1ヶ月(税込)
  - 保証会社：日本セーフティー保証
  - 初回保証料 賃料総額の100%
  - 更新保証料 賃料総額の10%/1年毎
  - 火災保険：19,000円(2年)～※業種による
  - カギ交換別途お見積り
  - 仲介手数料：1.1ヶ月分(税込)
  - 駐車場仲介手数料：1.1ヶ月分(税込)
- ※残置物要確認(エアコン、照明等)

スーパーいげや・ビバホーム近く！  
十字路に接した路面店！  
大型マンションあり集客が見込めます！



※フリーレント2ヶ月、1年未満の早期解約は賃料2ヶ月分違約金が発生します。 ※図面と現況に相違がある場合は現況優先とします。

**CENTURY 21**

住まい選びのプロフェッショナル

**センチュリー21 登喜和 志木店**

埼玉県志木市本町6-18-24

■ 営業時間 9:00～18:00 (水曜定休)

■ 埼玉県知事免許 (13) 6532号

■ 仲介手数料：1.1ヶ月 (税込)

■ 取引態様：媒介

お問い合わせ

**048-473-1515**

FAX : 048-473-1517 Mail : shikiten@21tokiwa.co.jp

