

| | |
|----------|---|
| 空き店舗等の概要 | 【所在地】 志木市本町3-1-59 |
| | 【最寄駅と駅までの時間】 東武東上線「志木」駅 徒歩16分 |
| | 【面積㎡・坪】 29.81㎡・9.02坪 |
| | 【築年】 築41年（1987年） |
| | 【駐車場の状況】 なし |
| | 【構造】 木造2階建／2階部分 |
| | 【種別】 事務所 |
| | 【月額賃借料】 88,000円（税込） |
| | 【写真・間取り】 別添のとおり |
| | 【その他特記事項】 |
| | |
| 連絡先 | 【名称】 株式会社リゾン 志木支店 【住所】 新座市東北2-37-9 【電話】 048-487-3711 |

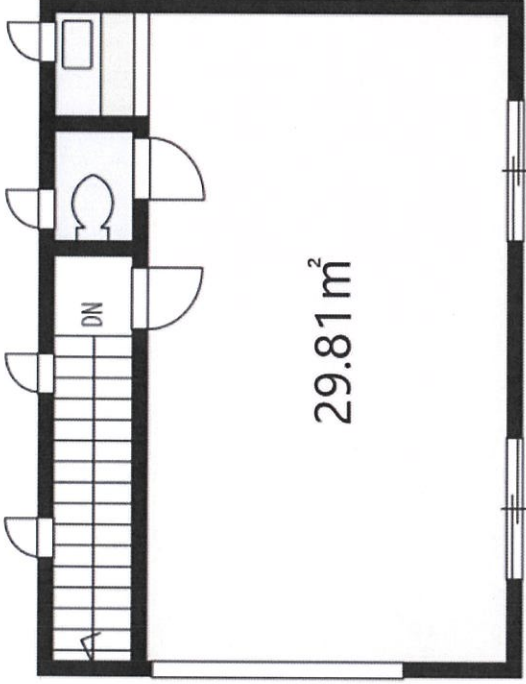
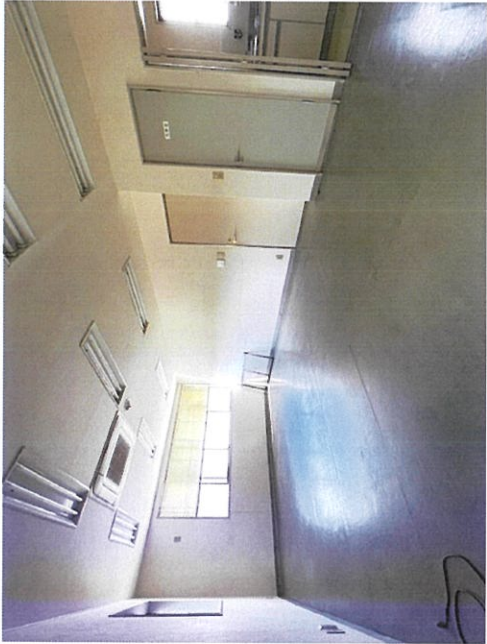
清水事務所

1号室

事務所仕様!諸条件等ご相談ください!

◆おすすめポイント◆

- 2階以上
- 近所保証人不要・保証会社利用可
- 事務所可
- 最上階



東武東上線 志木 徒歩 16分
東武東上線 柳瀬川 徒歩 24分
東武東上線 朝霞台 徒歩 28分

| | |
|------|-------------|
| 間取り | |
| 賃料 | 88,000円 |
| 共益費 | 1,100円 |
| 礼金敷金 | 礼金1ヶ月・敷金2ヶ月 |

| | | | |
|-------|--|-------|--------------|
| 所在 | 埼玉県志木市本町3丁目1-59 | | |
| 間取詳細 | | | |
| 構造・階建 | 木造2階/2階建(地下0階) | | |
| 専有面積 | 29.81㎡ | 建物種別 | 事務所(建物一部) |
| 築年月 | 1987年2月 | 開口向き | 指定なし |
| 入居時期 | 即時 | 更新料 | なし |
| 担保 | 要 | 連帯保証人 | 不要+保証会社利用が必要 |
| 契約期間 | 普通賃借(3年) | | |
| 保証会社 | 加入 亜細亜株式会社コミュニティ保証/月額賃料等合計の100% 次年度以降30,000円/年 | | |
| 駐車場 | 近隣/50m/13,200円/4台 | | |
| 入居諸条件 | ペット不可 楽器不可 事務所可 | | |
| その他費用 | | | |
| 周辺施設 | ガス:都市トイレ1箇所、ガスコンロ設置可、瞬間湯沸器、最上階、1フロア1住戸、当社管理物件 | | |
| 設備 | | | |
| 備考 | 更新料:無 更新事務手数料:新賃料の0.55ヶ月/2年、現況渡し、の事務所仕様、原状回復、鍵交換代は借主負担、エアコン設置、水道代は共益費を含む、更新料:無 更新事務手数料:新賃料の0.55ヶ月/2年、現況渡し、結発、3駅利用可 | | |

※掲載情報と現状が異なる場合は現状が優先となります。

国土交通大臣(6)第5667号

株式会社リゾン 志木支店

TEL:0570-024-500

FAX:048-487-3701

埼玉県新座市東北2-37-9三上ビル1階

※ご成約の際は仲介手数料を申し受けます。

取引形態: 媒介(専任)
業務管理費:
担当者:

償主:0
元付:0
借主:100
客付:100

物件コード:57722396

有効期限:2026年01月10日