

<p>空き店舗等 の概要</p>	<p>【所在地】</p> <p>志木市中宗岡 1－5－10</p>
	<p>【最寄駅と駅までの時間】</p> <p>東武東上線「志木」駅 バス 6 分</p>
	<p>【面積㎡・坪】</p> <p>91.33㎡・27.68坪</p>
	<p>【築年】</p> <p>築 31 年（1994 年）</p>
	<p>【駐車場の状況】</p> <p>あり（3～4 台）</p>
	<p>【構造】</p> <p>鉄骨 3 階建／1 階部分</p>
	<p>【種別】</p> <p>店舗</p>
	<p>【月額賃借料】</p> <p>198,000 円（税込）</p>
	<p>【写真・間取り】</p> <p>別添のとおり</p>
	<p>【その他特記事項】</p>
<p>連絡先</p>	<p>【名称】 株式会社登喜和志木店（担当者：山口）</p> <p>【住所】 志木市本町 6－18－24</p> <p>【電話】 048－473－1515</p>

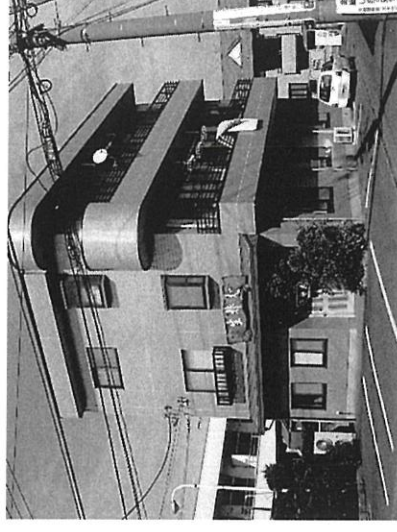
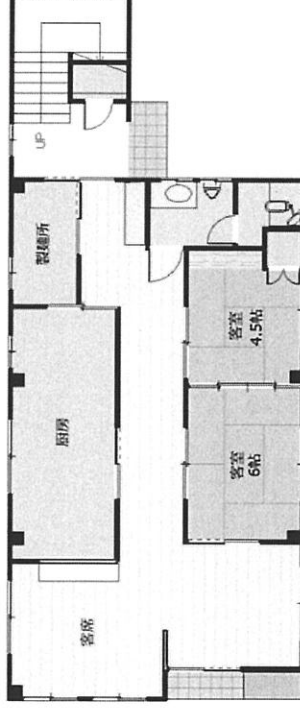
東武東上線「志木駅」バス6分乗車
「いろは橋」バス停徒歩2分

たけのやビル

賃料：180,000円(+税)

物件概要

所在：志木市中宗岡1-5-10
交通：東武東上線志木駅 徒歩30分
構造：重量鉄骨造 方位：南
所在階数：1階
専有面積：91.33㎡
築年：1994年(H6)12月
駐車場：敷地内3～4台あり
※駐車場代賃料込み



賃貸条件

- 敷金：3ヶ月
 - 礼金：1ヶ月 ●共益費：なし
 - 仲介手数料：1.1ヶ月分 (税込)
 - 契約期間：普通借家契約3年
 - 保証会社：日本セーフティ加入
(初年保証料：賃料総額の100%)
 - 火災保険：19,000円～/2年 (弊社指定) ※業種により金額変わります
- ※退去時クリーニング代借主負担
※居抜き募集ですが、スケルトンの相談可能



※図面と現況に相違がある場合は現況優先とします。

CENTURY 21

住まい選びのプロフェッショナル

センチュリー21 登喜和
志木店

埼玉県志木市本町6-18-24

■営業時間 9:00～18:00 (水曜定休)

■埼玉県知事免許 (13) 6532号

お問い合わせ

048-473-1515

FAX：048-473-1517 Mail：shikiten@21tokiwa.co.jp

■仲介手数料：1.1ヶ月 (税込) ■取引態様：媒介

