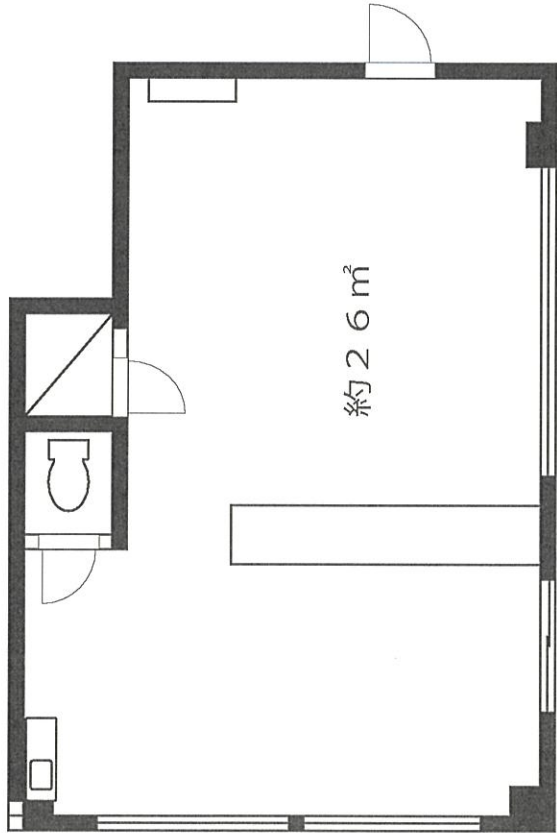


空き店舗等の概要	【所在地】 志木市中宗岡4-18-31
	【最寄駅と駅までの時間】 東武東上線「志木」駅 バス15分
	【面積㎡・坪】 26㎡・7.87坪
	【築年】 築46年（1979年）
	【駐車場の状況】 あり（共同駐車場）
	【構造】 鉄骨3階建／1階部分（101）
	【種別】 店舗
	【月額賃借料】 80,000円（税込）
	【写真・間取り】 別添のとおり
	【その他特記事項】
連絡先	<p>【名称】株式会社サン・ダイレクト（担当者：荒井）</p> <p>【住所】志木市中宗岡3-15-8</p> <p>【電話】048-473-5700</p>

# 貸店舗 ショッピ-宗岡101

東武東上線  
『志木』駅よりバス15分



※図面と現況が異なる場合は現況優先となります。

賃料		管理費：2,000円	
	201	202	203
2F	入居中	入居中	入居中
	101	102	103
1F	80,000	入居中	入居中

## 物件概要

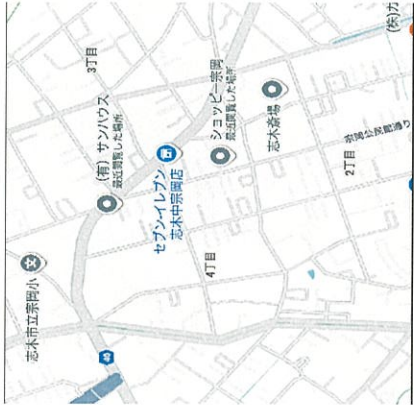
- 物件名/ショッピ-宗岡101 店舗
- アクセス/東武東上線志木駅よりバス15分
- 間取り/店舗
- 建築時期/1998年3月
- 所在地/埼玉県志木市中宗岡4-18-31
- 構造/鉄骨3階建
- 総戸数/6戸
- 入居可能日/相談

## 賃貸条件

- 敷金/1ヶ月
- 礼金/0ヶ月
- 保証会社利用必須/初回保証料50% 更新保証料あり
- 契約/普通賃貸契約（3年間）
- 家財保険/18,000（2年間）
- 更新料/新賃料1ヶ月
- 入居時鍵交換費用/18,000（税込）
- 共同駐車場/8,000円
- その他/契約開始日より1年未満の短期解約の場合、違約金賃料1ヶ月分あり

## 仕様設備

- ◆エアコン1台
- ◆ミニキッチン、コンロ設置可
- ◆収納あり



# 有限会社サンハウス

(公社)埼玉県宅地建物取引業協会

(公社)首都圏不動産公正取引協議会

〒353-0004 埼玉県志木市中宗岡4丁目16-9

■お問い合わせ

TEL 048-473-3070 FAX 048-473-3279

## 取引形態

媒介

## 手数料

分かれ

## 情報公開日

2025.11.01