

# 教えて！議長



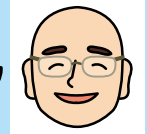
皆さんにもっと市議会を身近に感じていただくため、市議会について、議長が、解説していきましょう！



カバル

なぜ、志木市議会委員会条例の一部を改正する条例で、3委員会から2委員会に改正したの？

議長



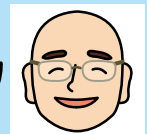
平成27年12月の議員定数の改正により定数を削減したことにより、議員定数は14人となりました。このことから、それぞれの委員定数を議員定数に合わせてるとともに、また、十分な委員会審査を可能とするため、2常任委員会の形態をとることが望ましいため、3委員会から2委員会としました。



カッピー&amp;あらちゃん

各委員会の担当する内容はどうなったの？

議長



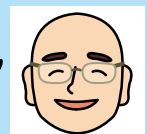
各委員会の所管内容を検討し、旧市民福祉委員会中の健康福祉部に関する事項を総務厚生委員会へ、旧市民福祉委員会中の市民生活部と農業委員会に関する事項を市民文教都市委員会にそれぞれ2委員会へ振り分けました。  
詳しくは、議会だより3ページをご覧ください。



さくらちゃん

誰がどの委員会に所属しているの？

議長



総務厚生常任委員会に7人、市民文教都市常任委員会に7人が所属しています。  
詳しくは、議会だより3ページをご覧ください。