

皆さんに、もっと市議会を身近に感じていただくため、市議会について、議長が、解説していくよ！

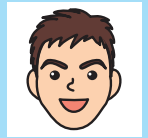


カバル

委員会ってなあに？

議会で取り扱う問題は、本会議で審議（議論）するよりも、いくつかの部門に分けて詳しく審査をした方が効果的であるため、委員会が設けられています。委員会には、常設されている常任委員会、議会運営委員会と必要に応じて設置される特別委員会があります。

議長

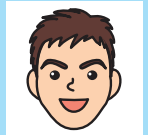


カッピー&志木あらちゃん

常任委員会ってなあに？

志木市議会では、総務、市民福祉、文教都市の3つの常任委員会を設置しています。総務委員会では政策や財政など、市民福祉委員会では市民生活や健康福祉など、文教都市委員会では都市整備や教育などの分野について審査をしています。

議長

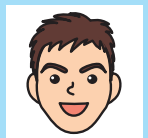


さくらちゃん

議会運営委員会ってなあに？

議会が円滑に運営されるように、本会議が開かれる前に、会期日程・議事日程の調整をはじめ、議会内の申し合わせの確認や議会運営上のさまざまなルールづくりなどを行うのが議会運営委員会です。

議長



## 会期日程(案)

### 平成27年第3回定例会

※日程は予定であり、変更になることがあります。  
※開議は、午前10時からです。

月	日	会議の内容
8月31日	(月)	開会
9月3日	(木)	総括質疑
9月8日	(火)～11日(金)	常任委員会
9月15日	(火)～17日(木)	一般質問
9月25日	(金)	閉会