

空き店舗等の概要	【所在地】 志木市本町4-4-20
	【最寄駅と駅までの時間】 東武東上線「志木」駅 徒歩7分
	【面積㎡・坪】 116.0㎡・35.15坪
	【築年】 築40年(1984年)
	【駐車場の状況】 なし
	【構造】 鉄筋コンクリート(RC)造3階建
	【種別】 店舗・事務所
	【月額賃借料】 330,000円(税込)
	【写真・間取り】 別添のとおり
	【その他特記事項】
連絡先	<p>【名称】 株式会社登喜和志木店 佐川</p> <p>【住所】 志木市本町6-18-24</p> <p>【電話】 048-473-1515</p>

貸店舗・事務所

東武東上線 志木駅 徒歩7分

賃料：330,000円(税込)

東亜ビル 2階

約116.0㎡ (35.15坪)

物件概要

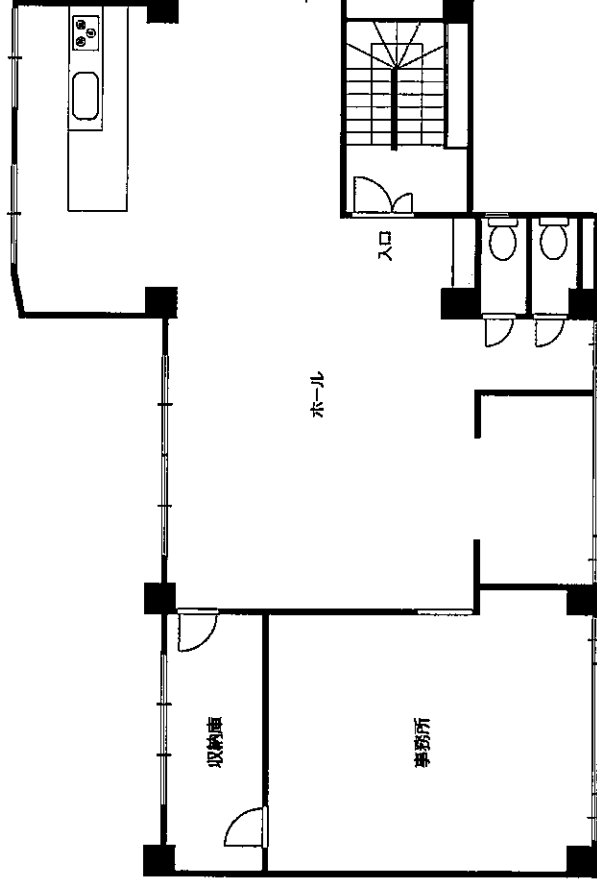
所在：志木市本町4丁目4-20
交通：東武東上線 志木駅 徒歩7分
構造：鉄筋コンクリート(RC)造3階建
所在階数：2階 主要採光：西向き
専有面積：約116㎡ (35.15坪)
築年：1984年(S59)8月
駐車場：なし 駐輪場：なし
用途地域：第一種住居地域
現況：居抜き(現況引き渡し)
引き渡し：相談(2024年7月以降予定)

賃貸条件

- 敷金：3ヶ月 ●礼金：1.1ヶ月(税込)
- 共益費 なし
- 仲介手数料：1.1ヶ月分(税込)
- 契約期間：3年/普通借家
※再契約時 仲介手数料1.1ヶ月分必要
- 保証会社：日本セーフティ
初回保証料 賃料総額の100%
更新保証料 賃料総額の10%/1年毎
- 火災保険：19,000円(2年)～



室内リノベーション済みの居抜き店舗事務所
エアコン、トイレ(2カ所)、アイランドキッチン使用可能
(室内にある設備は全て残置物です)
キレイな室内なので初期投資少なく開業が可能です
目の前にはファミレスあり
看板使用相談可能
各種医院、事務所など、業種応相談。※飲食店不可



※図面と現況に相違がある場合は現況優先とします。

CENTURY 21

住まい選びのプロフェッショナル

センチュリー-21 登喜和

埼玉県志木市本町6-18-24

■営業時間 9:00～18:00 (水曜定休)

お問い合わせ

048-473-1515

志木店

FAX：048-473-1517 Mail：shikiten@21tokiwa.co.jp

■仲介手数料：1.1ヶ月(税込) ■取引態様：媒介

