



# フードドライブボックス設置店

※住所順に掲載

- 1 【ファミリーマート志木上宗岡店】  
上宗岡4-7-36  
※イトインコーナーに設置しています。
- 2 【セブン-イレブン志木上宗岡4丁目店】  
上宗岡4-13-12  
※入口近くに設置しています。
- 3 【あさか野農業協同組合志木支店】  
中宗岡1-4-41  
※入口近くに設置しています。
- 4 【ファミリーマート志木中宗岡店】  
中宗岡2-19-27  
※イトインコーナーに設置しています。
- 5 【カスミフードスクエア志木店】  
本町5-17-66-101  
※レジ近くに設置しています。
- 6 【セブン-イレブン志木愛宕通り店】  
幸町1-6-11  
※入口近くに設置しています。
- 7 【コープみらい幸町店】  
幸町1-18-28  
※レジ近くに設置しています。
- 8 【セブン-イレブン志木幸町3丁目店】  
幸町3-4-36  
※入口近くに設置しています。
- 9 【ファミリーマート志木幸町四丁目店】  
幸町4-1-4  
※イトインコーナーに設置しています。
- 10 【ファミリーマート柳瀬川駅前店】  
館2-6-11  
※イトインコーナーに設置しています。

このようなボックスを設置しています。

カスミ  
フードスクエア



コープみらい



ファミリーマート



あさか野農業組合



セブン-イレブン



# フードドライブボックス

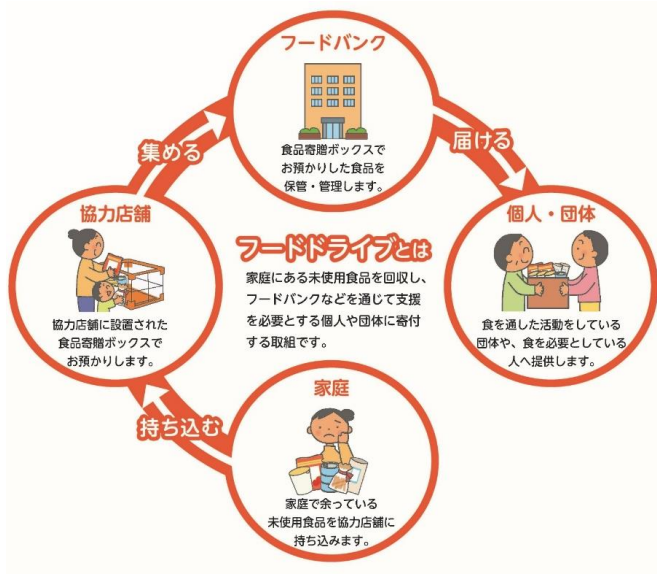
一人でも多くの方に食品をお届けするため、志木市では、個人や企業からの食品支援を募集しています。ご家庭で食べきれず余ってしまったものや、企業での余剰食品などがありましたら、ぜひご協力ください。

## できる食品

- お米・小麦粉・乾麺
- 缶詰・インスタント食品
- レトルト食品・調味料
- 飲料・お菓子
- 粉ミルク・離乳食など

## できない食品

- 賞味期限が2か月を切っているもの
- 開封されているもの
- 冷凍、冷蔵保存のもの
- 生鮮食品（生肉、魚介類、生野菜など）
- アルコール
- ペットフード



フードドライブボックス設置店の企業様以外にも様々な企業様にご協力いただいています ※敬称略

NPO法人フードバンク埼玉  
NPO法人フードバンク西埼玉  
第一生命保険株式会社浦和支社

# 志木市

# フードバンクマッピング



# M A P



## フードバンク活動を行う団体

フードドライブボックスなどでいただいた食品の提供をしています。  
ご希望の方はお問い合わせください。



### 【志木のまいにち子ども食堂】

中宗岡4-18-31-ショッパー 宗岡103

【開催】  
月～土曜日:子ども食堂  
火曜日:フードドライブ  
木曜日:フードパントリー

☎090-3439-7403  
✉shikimai.shokudo99@gmail.com



### 【志木のまいにち子ども食堂ふたば】

上宗岡3-14-57

【開催】  
火曜日:ふたばカフェ  
木曜日:パントリー&マルシェ

☎090-3439-7403  
✉shikimai.shokudo99@gmail.com

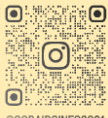


### 【NPO法人 そらいろ】

柏町2-27-13

【開催】  
第1・3日曜日:フードパントリー  
火・金曜日:みんなの居場所

☎080-4185-4589  
✉sorairoinfo@gmail.com



【NPO法人 志木子育てネットワークひろがる輪】  
柏町1-10-22 (宝幢寺長屋門)

【開催】  
第3水曜日:フードパントリー  
14:00-15:00

☎080-1751-5753  
✉info@hirogaruwa.com



### 【ケアラズサロン輝】

幸町3-12-24

【開催】  
第1・3土曜日:フードパントリー  
13:30-15:00

☎048-472-1649



### 【志木キリスト教会】

下宗岡1-11-5

【開催】  
第3土曜日 10:30-12:00  
要事前申込

☎080-8043-6950



### 【みんなでごはん!】

志木市本町1-10-1  
(いろは遊学館(志木小学校併設)3階調理実習室)

【開催】  
第2土曜日 15:00-17:00  
予約不要

☎090-9960-0141



### 【志木市社会福祉協議会】

上宗岡1-5-1 (総合福祉センター内)

【開催】  
月曜日から日曜日  
(総合福祉センター休館日、年末年始を除く)  
平日は8:30-17:15、土・日・祝日の受取  
を希望される場合は、要事前予約

☎048-485-1177



### 【基幹福祉相談センター】

中宗岡1-1-1 (市役所内)

【開催】  
平日8:30-17:15  
(生活のご相談にあわせて提供)

☎048-456-6021  
✉kikan-soudan@shiki-syakyu.or.jp

