

空き店舗等 の概要	【所在地】 志木市上宗岡5-21-15
	【最寄駅と駅までの時間】 東武東上線「志木」駅 バス停「宿」 下車5分
	【面積㎡・坪】 43.74㎡・13.25坪
	【築年】 築34年(1990年)
	【駐車場の状況】 なし
	【構造】 木造セメント瓦葺2階建
	【種別】 戸建
	【月額賃借料】 77,000円(税込)
	【写真・間取り】 別添のとおり
【その他特記事項】	
連絡先	<p>【名称】株式会社登喜和志木店 佐川</p> <p>【住所】志木市本町6-18-24</p> <p>【電話】048-473-1515</p>

貸事務所 (一部)

国際興業バス「宿」バス停下車5分

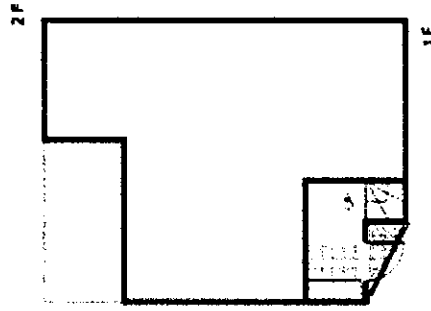
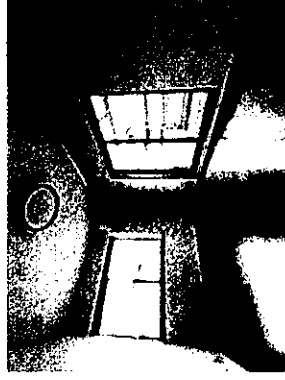
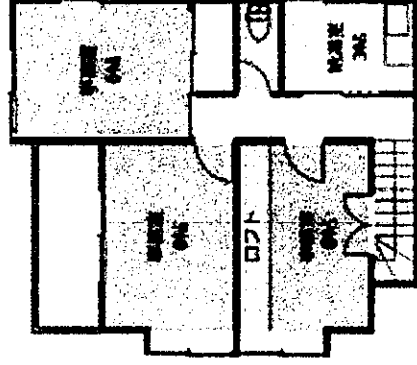
2F 賃料：77,000円(税込)

HUG & PEACE

事務所利用可能 (飲食・物販不可)

物件概要

所在：志木市上宗岡5丁目21-15
交通：東武東上線志木駅「宿」バス停下車5分
構造：木造2階建て/2階部分
所在階数：2階 主要採光：南東
専有面積：43.74㎡ (13.25坪)
築年：1990年5月
駐車場：なし
現況：専有部分にトイレ・給湯室あり



賃貸条件

- 敷金：2ヶ月 ● 礼金：1.1ヶ月 (税込)
 - 共益費：なし
 - 水道料金：月額2,000円 (税込)
 - 仲介手数料：1.1ヶ月分 (税込)
 - 契約期間：2年
 - 保証会社：日本セーフティ加入
(※初回保証料：賃料総額の100%・1年毎更新保証料賃料総額の10%)
 - 火災保険：19,000円~/2年 (弊社指定)
 - 不特定多数出入り不可
- ※退去時クリーニング代借主負担

※図面と現況に相違がある場合は現況優先とします。

CENTURY 21

埼玉県志木市本町6-18-24

■ 営業時間 9:00~18:00 (水曜定休)

埼玉県知事免許 (13) 6532号

志木店

SENCHURI-21 登喜和

お問い合わせ

048-473-1515

FAX: 048-473-1517 Mail: shikiten@21tokiwa.co.jp

■ 仲介手数料：1.1ヶ月 (税込)

■ 取引態様：媒介

