

第3編 下水道事業

1 事業の概要

(1) 事業のあゆみ

西 暦	和 暦	月	沿 革
1964	昭和39年	1月	足立都市計画下水道事業の事業認可
1966	昭和41年	12月	下水道事業の設置等に関する条例制定
1970	昭和45年	10月	市制施行により「志木市」となる
1972	昭和47年	3月	志木市公共下水道基本計画策定
1973	昭和48年	10月	荒川右岸流域関連志木市公共下水道事業計画認可
		11月	下水道法の事業認可
1974	昭和49年	4月	下水道事業特別会計の設置
1977	昭和52年	4月	館第一排水ポンプ場特別会計の設置
1979	昭和54年	6月	館第一排水ポンプ場の運転開始
1980	昭和55年	9月	下水道事業審議会条例制定
1981	昭和56年	2月	下水道条例、下水道受益者負担金条例、水洗便所改造資金融資条例制定
		4月	荒川右岸流域下水道供用開始 志木市公共下水道供用開始 下水道使用料の徴収開始 受益者負担金の賦課・徴収開始
1982	昭和57年	4月	志木中継ポンプ場運転開始
1988	昭和63年	4月	下水道使用料改定(平均改定率:28.4%増)
1989	平成 元年	4月	下水道使用料改定(平均改定率:19.6%減)
1993	平成 5年	4月	下水道使用料に消費税転嫁
1996	平成 8年	4月	下水道使用料改定(平均改定率:21.2%増)
2002	平成14年	4月	下水道使用料改定(平均改定率:19.9%増)
		9月	館第一排水ポンプ場管理基金条例制定
2005	平成17年	4月	館第二排水ポンプ場運転開始
2006	平成18年	7月	下水道使用料改定(平均改定率:37.6%増)
2008	平成20年	4月	館第一排水ポンプ場設備機器等更新事業 水道料金及び下水道使用料のコンビニ収納事務を開始
2011	平成23年	4月	志木中継ポンプ場設備機器等更新事業
2013	平成25年	4月	機構改革により上下水道事業を統合し上下水道部に改組
		10月	水道料金及び下水道使用料のクレジット収納事務を開始
2014	平成26年	4月	消費税率の変更により下水道使用料改定 下水道事業に地方公営企業法の規定の全部を適用 下水道事業特別会計と館第一排水ポンプ場特別会計を統合し、志木市下水道事業会計を設置
2016	平成28年	3月	宗岡浄水場内志木市水道庁舎に移転
2018	平成30年	3月	志木市下水道総合地震対策計画策定
		4月	下水道施設耐震化着工(志木中継ポンプ場、志木館第一排水ポンプ場、重要幹線2.93km対象)
2019	平成31年	3月	志木市下水道事業経営戦略策定 志木市下水道ストックマネジメント計画策定
	令和 元年	10月	消費税率の変更により下水道使用料改定

西 暦	和 暦	月	沿 革
2020	令和 2年	3月	志木中継ポンプ場耐震化完了
2021	令和 3年	4月	水道料金及び下水道使用料のスマートフォン決済を導入
2022	令和 4年	4月	館第一排水ポンプ場耐水化着手
		7月	志木公共下水道(汚水管路施設・ポンプ場)修繕・改築計画 (ストマネ計画)策定による志木市下水道ストックマネジメント計画変更
2023	令和 5年	5月	ストックマネジメント計画に基づく館第一排水ポンプ場ポンプ設備及び 汚水管路施設更新工事着手
		6月	館第一排水ポンプ場耐震化完了
		8月	重要幹線耐震化完了
			※下水道施設の耐震化完了
		10月	適格請求書(インボイス)発行事業者登録

(2) 業務実績の推移

年 度 区 分		令和元年度			令和2年度		
		実 績	前年度比		実 績	前年度比	
			増減	増減率		増減	増減率
人 口	行 政 人 口 (人)	76,445	80	0.1	76,601	156	0.2
	年度末汚水処理 区域内人口 (人)	76,100	65	0.1	76,259	159	0.2
	普 及 率 (%)	99.5	△ 0.1	-	99.6	0.1	-
戸 数	世 帯 数 (戸)	35,205	387	1.1	35,631	426	1.2
	年度末 汚水処理戸数 (戸)	34,564	391	1.1	34,847	283	0.8
処 理 水 量	年間汚水処理水量 (m ³)	10,019,571	737,869	7.9	10,128,811	109,240	1.1
	1日平均 汚水処理水量 (m ³)	27,376	1,947	7.7	27,750	374	1.4
有 収 水 量	年間有収水量 (m ³)	7,164,590	△ 17,989	△ 0.3	7,390,028	225,438	3.1
	1日平均 有収水量 (m ³)	19,575	△ 103	△ 0.5	20,247	672	3.4
	有 収 率 (%)	71.5	△ 5.9	-	73.0	1.5	-
	使用料単価 (円)	113.59	△ 0.53	△ 0.5	113.72	0.13	0.1
	汚水処理原価 (円)	115.90	△ 3.14	△ 2.6	109.17	△ 6.73	△ 5.8
	1 m ³ あたりの 単 価 差 (円)	△ 2.31	-	-	4.55	-	-
	職 員 数 (人)	9	2	28.6	9	0	0.0

年度 区分	令和3年度			令和4年度			令和5年度		
	実 績	前年度比		実 績	前年度比		実 績	前年度比	
		増減	増減率		増減	増減率		増減	増減率
行政人口	76,374	△ 227	△ 0.3	76,463	89	0.1	76,187	△ 276	△ 0.4
污水处理人口	76,046	△ 213	△ 0.3	76,131	85	0.1	75,845	△ 286	△ 0.4
普及率	99.6	0.0	-	99.6	0.0	-	99.6	0.0	-
世帯数	35,843	212	0.6	36,280	437	1.2	36,510	230	0.6
污水处理戸数	35,249	402	1.2	35,532	283	0.8	35,758	226	0.6
污水处理水量	9,467,703	△ 661,108	△ 6.5	9,153,067	△ 314,636	△ 3.3	9,102,641	△ 50,426	△ 0.6
1日平均処理水量	25,939	△ 1,811	△ 6.5	25,077	△ 862	△ 3.3	24,871	△ 206	△ 0.8
年間有収水量	7,392,197	2,169	0.0	7,251,053	△ 141,144	△ 1.9	7,145,037	△ 106,016	△ 1.5
1日平均有収水量	20,253	6	0.0	19,866	△ 387	△ 1.9	19,522	△ 344	△ 1.7
有収率	78.1	5.1	-	79.2	1.1	-	78.5	△ 0.7	-
使用料単価	112.91	△ 0.81	△ 0.7	112.96	0.05	0.0	113.48	0.52	0.5
污水处理原価	107.47	△ 1.70	△ 1.6	103.40	△ 4.07	△ 3.8	107.70	4.30	4.2
単価差	5.44	-	-	9.56	-	-	5.78	-	-
職員数	9	0	0.0	7	△ 2	△ 22.2	7	0	0.0

(3) 年間汚水処理水量の推移

年 度 月	令和元年度			令和 2年度			令和 実 績
	実 績	前年度比		実 績	前年度比		
		増減	増減率		増減	増減率	
4月	675,918	△ 70,824	△ 9.5	884,302	208,384	30.8	758,210
5月	807,859	3,702	0.5	834,894	27,035	3.3	790,572
6月	862,042	81,714	10.5	864,872	2,830	0.3	760,733
7月	865,083	59,343	7.4	1,007,527	142,444	16.5	893,963
8月	760,793	28,486	3.9	905,122	144,329	19.0	839,500
9月	814,792	△ 68,031	△ 7.7	854,867	40,075	4.9	859,635
10月	1,130,006	294,365	35.2	950,544	△ 179,462	△ 15.9	852,531
11月	880,482	148,085	20.2	771,393	△ 109,089	△ 12.4	757,747
12月	840,969	78,625	10.3	757,197	△ 83,772	△ 10.0	798,282
1月	840,185	96,547	13.0	772,937	△ 67,248	△ 8.0	742,794
2月	748,540	89,649	13.6	712,526	△ 36,014	△ 4.8	675,211
3月	792,902	△ 3,792	△ 0.5	812,630	19,728	2.5	738,525
合 計	10,019,571	737,869	7.9	10,128,811	109,240	1.1	9,467,703

(単位:m³)

13年度		令和4年度			令和5年度		
前年度比		実 績	前年度比		実 績	前年度比	
増減	増減率		増減	増減率		増減	増減率
	%			%			%
△ 126,092	△ 14.3	772,772	14,562	1.9	737,119	△ 35,653	△ 4.6
△ 44,322	△ 5.3	799,826	9,254	1.2	754,140	△ 45,686	△ 5.7
△ 104,139	△ 12.0	764,178	3,445	0.5	850,085	85,907	11.2
△ 113,564	△ 11.3	782,536	△ 111,427	△ 12.5	743,546	△ 38,990	△ 5.0
△ 65,622	△ 7.3	749,705	△ 89,795	△ 10.7	748,571	△ 1,134	△ 0.2
4,768	0.6	815,294	△ 44,341	△ 5.2	775,946	△ 39,348	△ 4.8
△ 98,013	△ 10.3	869,117	16,586	1.9	793,617	△ 75,500	△ 8.7
△ 13,646	△ 1.8	729,334	△ 28,413	△ 3.7	724,952	△ 4,382	△ 0.6
41,085	5.4	730,934	△ 67,348	△ 8.4	715,807	△ 15,127	△ 2.1
△ 30,143	△ 3.9	734,598	△ 8,196	△ 1.1	736,393	1,795	0.2
△ 37,315	△ 5.2	668,555	△ 6,656	△ 1.0	702,939	34,384	5.1
△ 74,105	△ 9.1	736,218	△ 2,307	△ 0.3	819,526	83,308	11.3
△ 661,108	△ 6.5	9,153,067	△ 314,636	△ 3.3	9,102,641	△ 50,426	△ 0.6

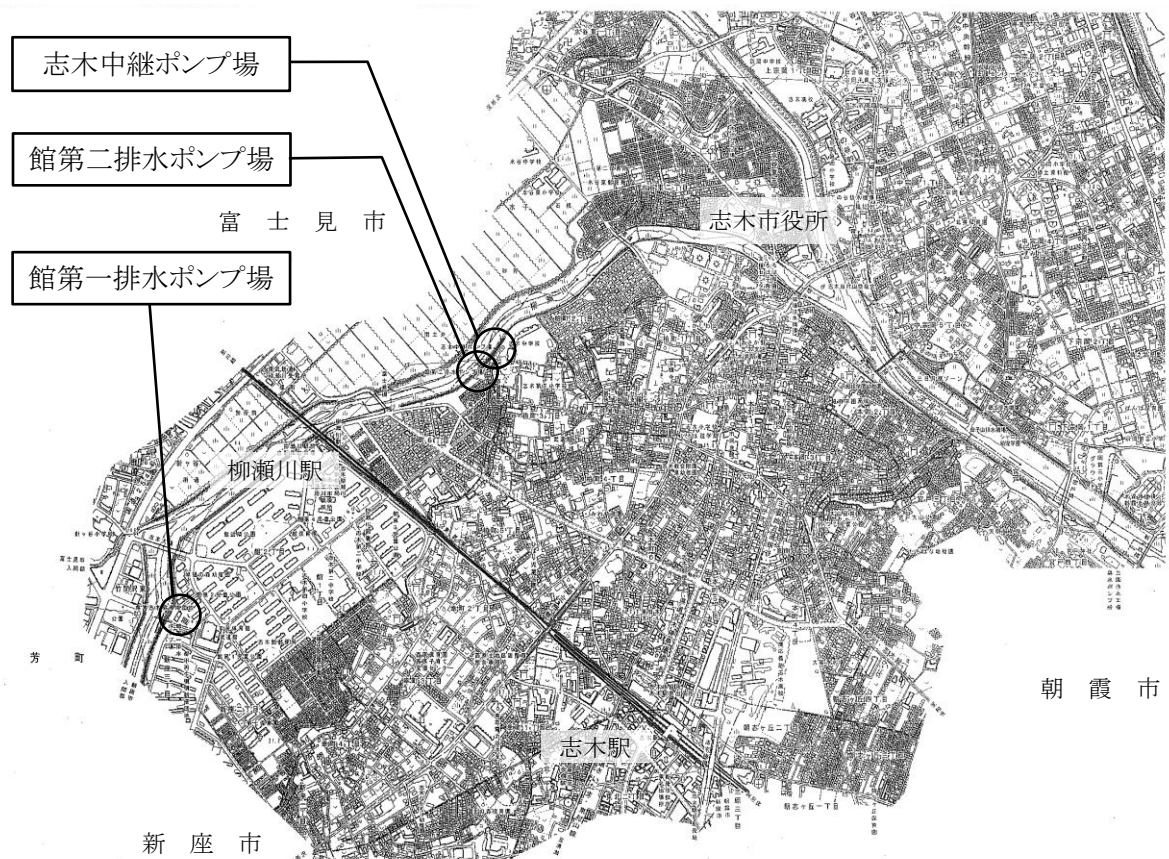
(4) 年間有収水量の推移

年 度 月	令和 元年度			令和2年度			令和 実 績
	実 績	前年度比		実 績	前年度比		
		増減	増減率		増減	増減率	
			%			%	
4月	571,941	△ 1,377	△ 0.2	592,299	20,358	3.6	604,608
5月	614,052	△ 4,388	△ 0.7	638,814	24,762	4.0	654,023
6月	611,882	13,080	2.2	598,642	△ 13,240	△ 2.2	617,431
7月	574,235	△ 26,832	△ 4.5	591,777	17,542	3.1	609,592
8月	598,853	△ 13,225	△ 2.2	620,985	22,132	3.7	622,689
9月	625,330	19,430	3.2	622,170	△ 3,160	△ 0.5	625,834
10月	575,413	△ 1,055	△ 0.2	617,097	41,684	7.2	608,332
11月	567,714	△ 17,009	△ 2.9	634,092	66,378	11.7	595,780
12月	603,438	1,361	0.2	607,991	4,553	0.8	596,754
1月	639,172	5,165	0.8	648,169	8,997	1.4	661,263
2月	603,279	△ 2,765	△ 0.5	634,653	31,374	5.2	620,069
3月	579,281	9,626	1.7	583,339	4,058	0.7	575,822
合 計	7,164,590	△ 17,989	△ 0.3	7,390,028	225,438	3.1	7,392,197

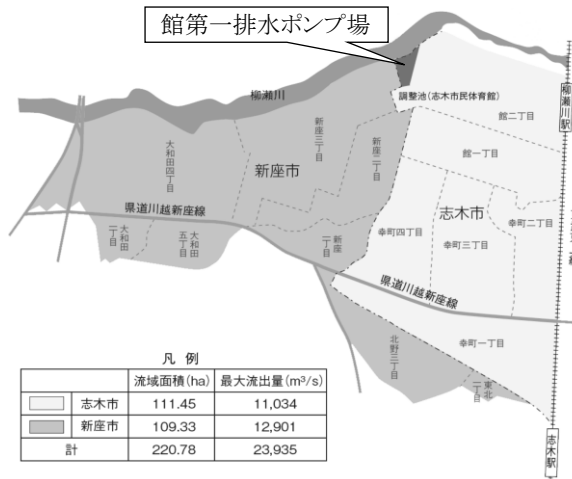
(単位: m³)

13年度		令和4年度			令和5年度		
前年度比		実 績	前年度比		実 績	前年度比	
増減	増減率		増減	増減率		増減	増減率
	%			%			%
12,309	2.1	597,241	△ 7,367	△ 1.2	558,257	△ 38,984	△ 6.5
15,209	2.4	640,387	△ 13,636	△ 2.1	606,813	△ 33,574	△ 5.2
18,789	3.1	590,847	△ 26,584	△ 4.3	597,921	7,074	1.2
17,815	3.0	602,775	△ 6,817	△ 1.1	605,899	3,124	0.5
1,704	0.3	597,159	△ 25,530	△ 4.1	575,484	△ 21,675	△ 3.6
3,664	0.6	609,031	△ 16,803	△ 2.7	606,736	△ 2,295	△ 0.4
△ 8,765	△ 1.4	597,400	△ 10,932	△ 1.8	589,261	△ 8,139	△ 1.4
△ 38,312	△ 6.0	607,957	12,177	2.0	596,921	△ 11,036	△ 1.8
△ 11,237	△ 1.8	589,623	△ 7,131	△ 1.2	592,433	2,810	0.5
13,094	2.0	651,306	△ 9,957	△ 1.5	644,355	△ 6,951	△ 1.1
△ 14,584	△ 2.3	607,544	△ 12,525	△ 2.0	599,630	△ 7,914	△ 1.3
△ 7,517	△ 1.3	559,783	△ 16,039	△ 2.8	571,327	11,544	2.1
2,169	0.0	7,251,053	△ 141,144	△ 1.9	7,145,037	△ 106,016	△ 1.5

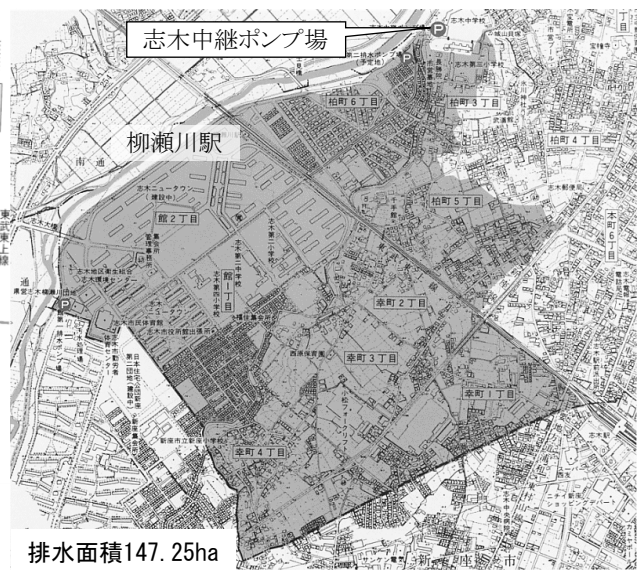
(5) 主な下水道施設



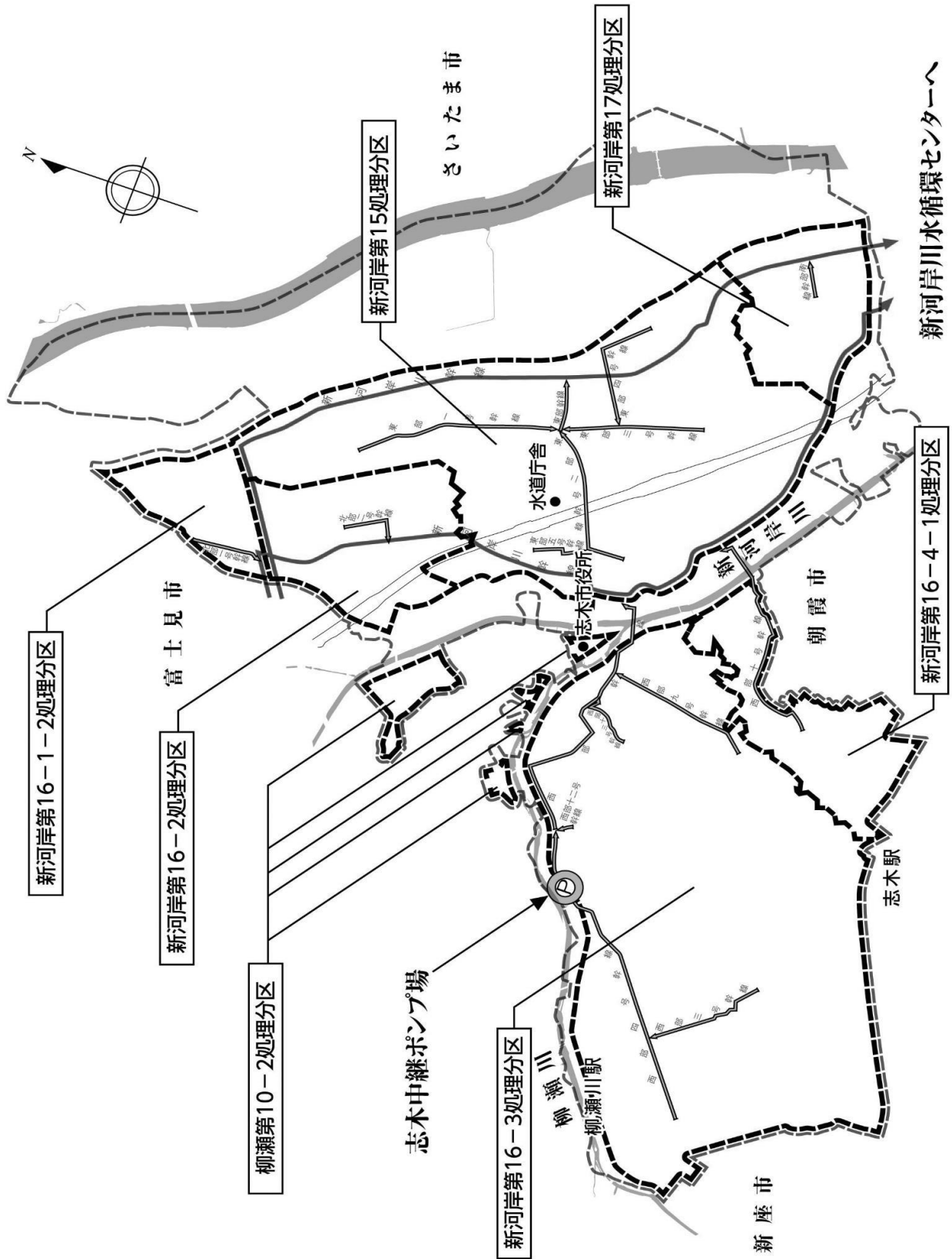
館第一排水ポンプ場の排水区域(雨水)



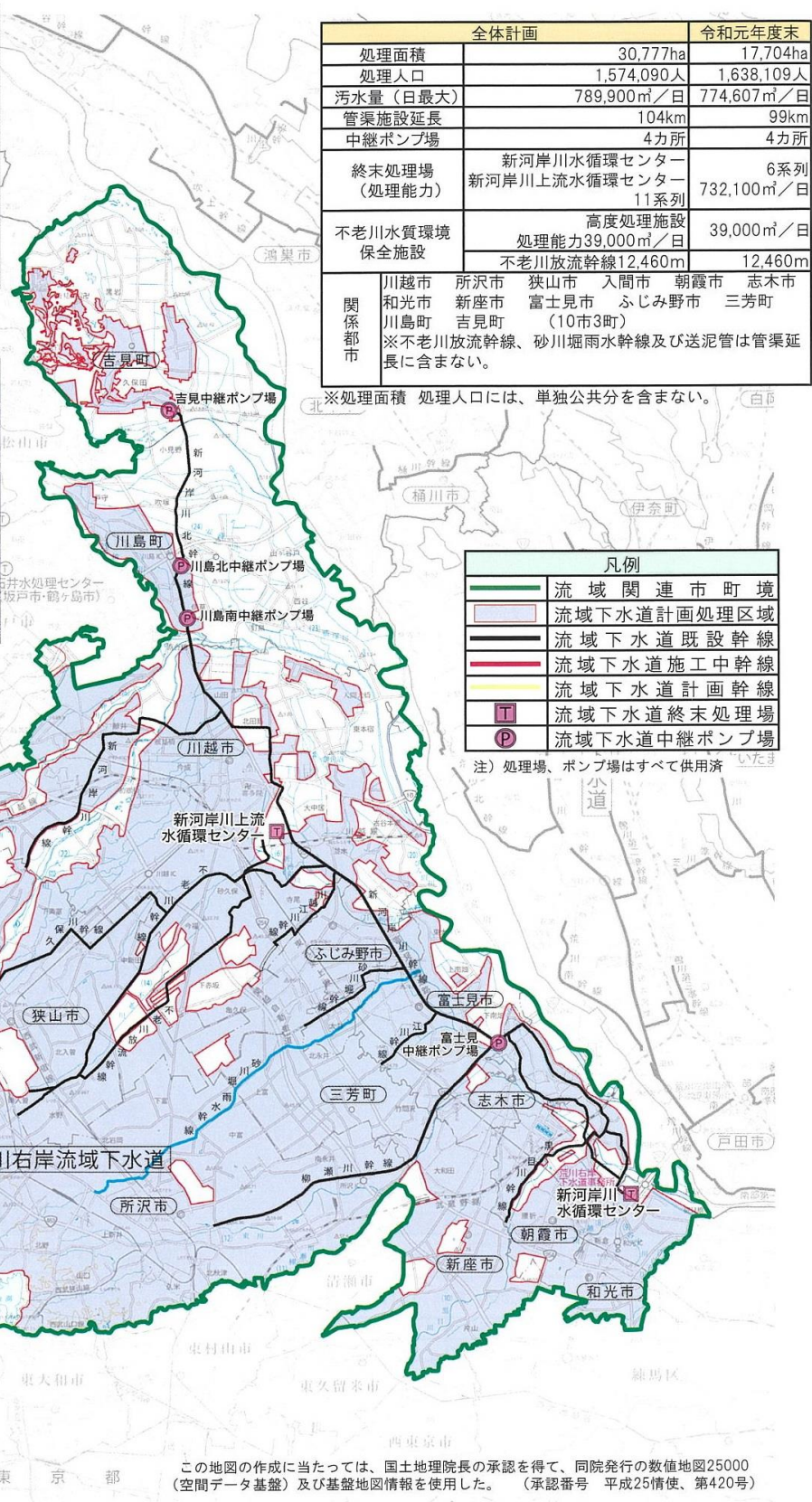
志木中継ポンプ場の排水区域(汚水)



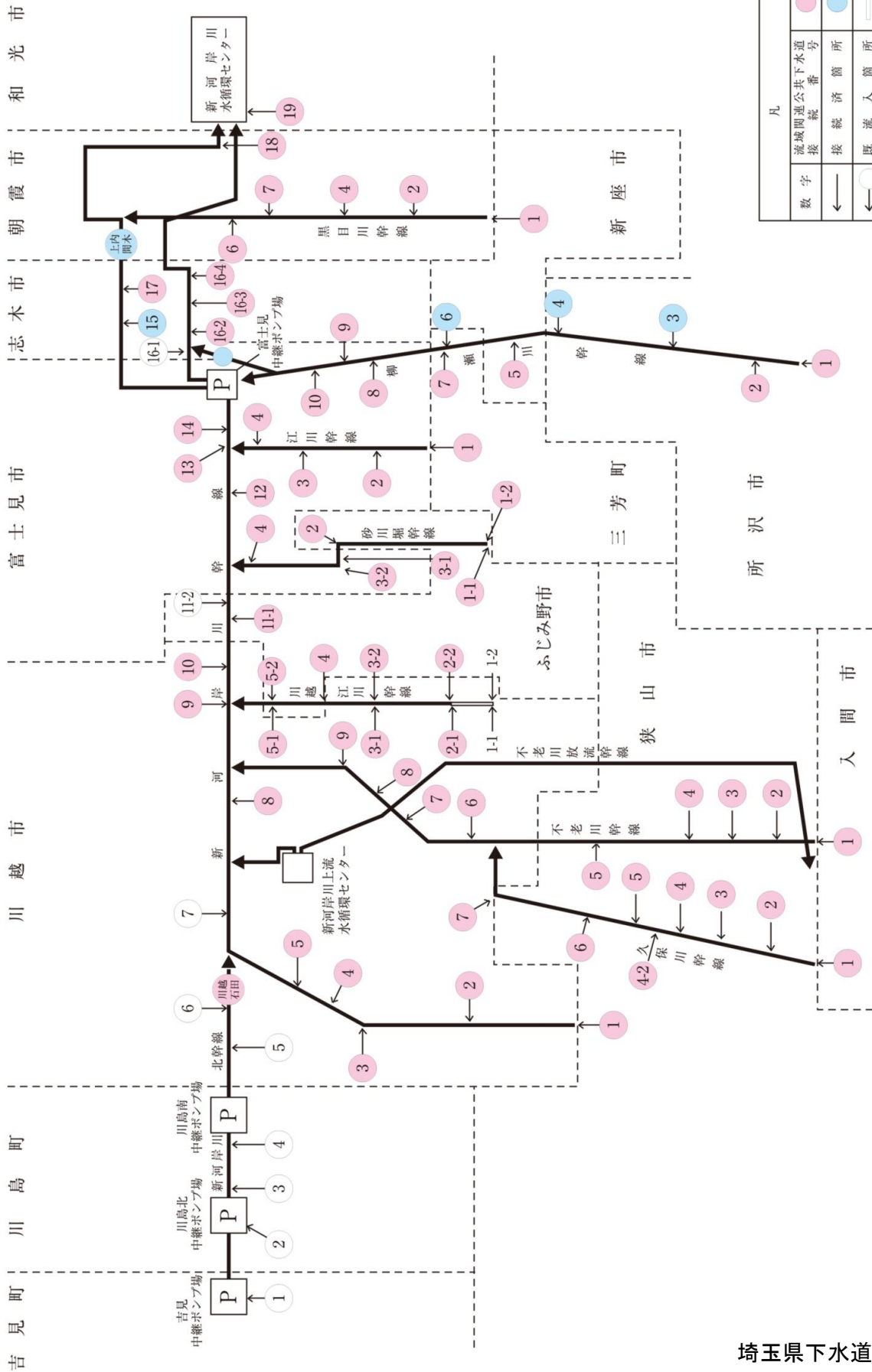
(6) 下水道処理区域(汚水)



(7) 荒川右岸流域下水道



出典: 埼玉県ホームページ



凡		例	
数字	流域関連公共下水道番号	●	流量計設置箇所 (PBフリーユニット式)
←	接続箇所	○	流量計設置箇所 (超音波・水位・流速式)
←○	既流入箇所	—	計画幹線
←P	中継ポンプ場	—	供用幹線

埼玉県下水道管理課提供

(8) 整備・普及状況

年 度 項 目		令和元年度			令和2年度		
		実 績	前年度比		実 績	前年度比	
			増減	増減率		増減	増減率
				%			%
行政区域面積 (ha)		905	-	-	905	-	-
汚 水	全体計画面積 (ha)	674	-	-	674	-	-
	認可区域面積 (ha)	641	-	-	641	-	-
	供用開始面積 (ha)	611.14	-	-	611.14	-	-
	整備率 (%)	95.3	-	-	95.3	-	-
	水洗化人口 (人)	75,110	199	0.3	75,357	247	0.3
	水洗化率 (%)	98.7	0.2	-	98.8	0.1	-
雨 水	全体計画面積 (ha)	641	-	-	641	-	-
	認可区域面積 (ha)	641	-	-	641	-	-
	整備区域面積 (ha)	416.93	1.27	0.3	417.5	0.57	0.1
	整備率 (%)	65	0.2	-	65.1	0.1	-

年度 項目	令和3年度			令和4年度			令和5年度		
	実績	前年度比		実績	前年度比		実績	前年度比	
		増減	増減率		増減	増減率		増減	増減率
行政区画面積	905	-	%	905	-	%	905	-	%
全体計画面積	674	-	-	674	-	-	674	-	-
認可区域面積	641	-	-	641	-	-	641	-	-
供用開始面積	611.14	-	-	628.32	0.18	-	628.32	-	-
整備率	95.3	-	-	98.0	-	-	98.0	-	-
水洗化人口	75,270	△ 87	△ 0.1	75,388	118	0.2	75,213	△ 175	△ 0.2
水洗化率	99.0	0.2	-	99.0	0.0	-	99.2	0.2	-
全体計画面積	641	-	-	641	-	-	641	-	-
認可区域面積	641	-	-	641	-	-	641	-	-
整備区域面積	418.74	1.67	0.4	419.01	0.27	0.1	419.33	0.32	0.1
整備率	65.3	0.3	-	65.4	0.1	-	65.4	0.0	-

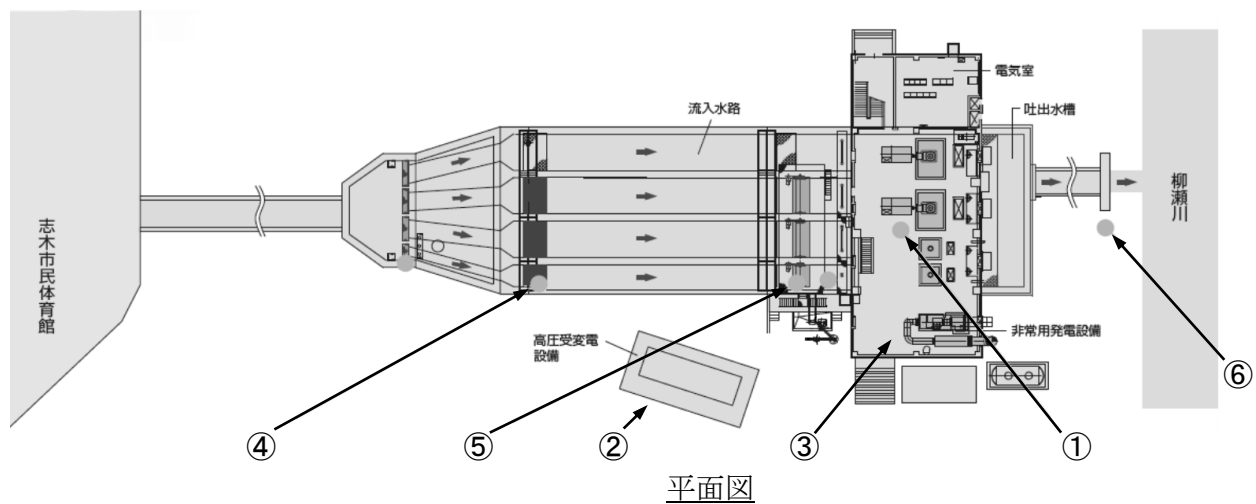
2 施設の概要

(1) 館第一排水ポンプ場(雨水排水ポンプ場)【館第一樋管】

所在地: 館2丁目2番2号

施設概要

主要設備名称	数量	構造	能力
①ポンプ設備	4台	φ700立軸斜流ポンプ(常用)2台 φ1500立軸斜流ポンプ(非常用)2台	1.000m ³ /秒×6.1m×90kW 5.000m ³ /秒×6.1m×485kW
②電気設備	1式	受変電設備、計装設備、運転操作設備	
③自家発電設備	1式	625kVA発電機(ガスタービン)	545kW、電圧6600V
機械設備	1式	④流入ゲート4基、⑤細目除塵機3基 ⑥樋管ゲート1基	



(2) 館第二排水ポンプ場(雨水排水ポンプ場)【館第二樋管】

所在地: 柏町6丁目1番地先

施設概要

主要設備名称	数量	構造	能力
ポンプ設備	2台	横軸軸流水中ポンプ	φ600mm×0.795m ³ /秒×3.6m×55kW
機械設備	1式	除塵機1基、樋管ゲート1基	
電気設備	1式	運転操作設備	

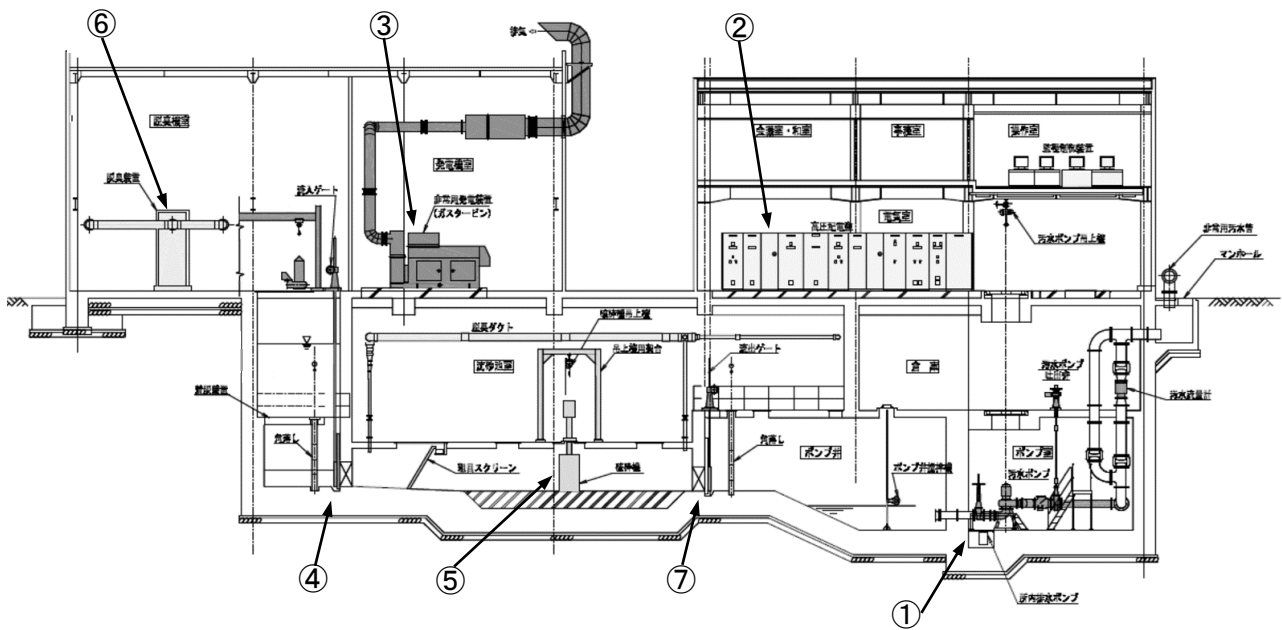


(3) 志木中継ポンプ場(汚水中継ポンプ場)

所在地: 柏町3丁目1番60号

施設概要

主要設備名称	数量	構造	能力
①ポンプ設備	3台	φ 300立軸ブレードレスポンプ3台	0.115m ³ /秒×8.0m×22kW
②電気設備	1式	受変電設備、計装設備、運転操作設備	
③自家発電設備	1式	300kVA発電機(ガスタービン)	268kW、電圧6600V
機械設備	1式	④流入ゲート2基、⑤破砕機2台 ⑥脱臭設備1台、⑦流出ゲート2基	



断面図



3 業務統計

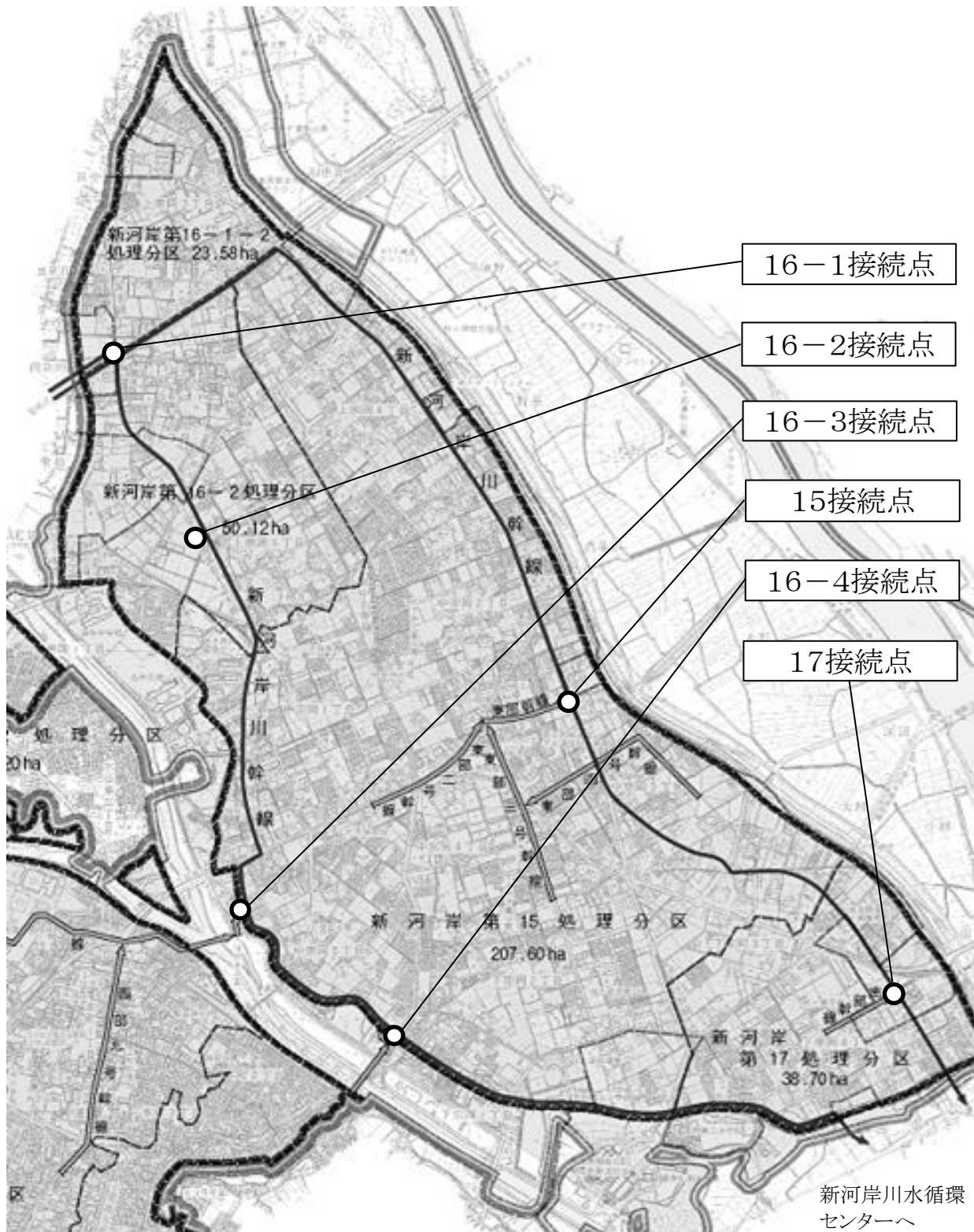
(1) 管渠延長

汚 水		雨 水			
円形管(径)	延 長 (m)	分 類	延 長 (m)		
150mm	639.25	円 形 管	18,620.31		
200mm	21,165.86	ボ ッ ク ス	6,939.96		
250mm	96,191.02	U 字 溝	21,877.87		
300mm	7,353.31	鋼 矢 板 柵 渠	182.82		
350mm	2,581.81	そ の 他	46,826.85		
400mm	1,532.16				
450mm	480.07				
500mm	571.95				
600mm	545.22				
700mm	115.83				
800mm	37.63				
900mm	2,137.93				
1,000mm	967.75				
1,100mm	183.53				
1,350mm	564.09				
1,500mm	309.15				
その他	3,728.56				
計	139,105.12			計	94,447.81

(2) 流域下水道流入下水水質調査

流域下水道管理者(埼玉県)の依頼により、流域関連公共下水道(志木市)から流域下水道(埼玉県)へ流入する下水の水質等の調査を毎年1回、10月又は11月の雨の影響のない日に実施。

水質検査箇所図



(3) 結果一覧表

水質分析項目	数量	報告下限値	下水排除基準	単位	新河岸川 第15号
外観	6	—	—	—	中白黄色濁
アンモニア性窒素、亜硝酸性窒素及び硝酸性窒素	6	1.0	380	mg/L	21
水素イオン濃度 (pH)	6	—	5~9	mg/L	7.3
生物化学的酸素要求量	6	5.0	600	mg/L	66
化学的酸素要求量(酸性法)	6	5.0	—	mg/L	38
浮遊物質	6	5	600	mg/L	24
ノルマルヘキサン抽出物質含有量	6	2.0	30	mg/L	8
窒素含有量	6	1.0	240	mg/L	19
燐含有量	6	1.0	32	mg/L	3
沃素消費量	6	5	220	mg/L	11
カドミウム及びその化合物	6	0.003	0.03	mg/L	0.003未満
シアン化合物	6	0.1	1	mg/L	0.1未満
有機燐化合物	6	0.1	1	mg/L	0.1未満
鉛及びその化合物	6	0.01	0.1	mg/L	0.01未満
六価クロム化合物	6	0.05	0.5	mg/L	0.05未満
砒素及びその化合物	6	0.01	0.1	mg/L	0.01未満
水銀及びアルキル水銀その他の水銀化合物	6	0.0005	0.005	mg/L	0.0005未満
アルキル水銀化合物	6	0.0005	不検出	mg/L	0.0005未満
ポリ塩化ビフェニル	6	0.0005	0.003	mg/L	0.0005未満
トリクロロエチレン	6	0.01	0.1	mg/L	0.01未満
テトラクロロエチレン	6	0.01	0.1	mg/L	0.01未満
ジクロロメタン	1	0.02	0.2	mg/L	—
四塩化炭素	1	0.002	0.02	mg/L	0.002未満
1, 2-ジクロロエタン	1	0.004	0.04	mg/L	0.004未満
1, 1, 1-トリクロロエタン	1	0.3	3	mg/L	—
シマジン	1	0.003	0.03	mg/L	—
ベンゼン	1	0.01	0.1	mg/L	0.01未満
ほう素及びその化合物	6	1	10	mg/L	1未満
ふっ素及びその化合物	6	0.8	8	mg/L	0.8未満
1, 4-ジオキサン	1	0.05	0.5	mg/L	0.05未満
フェノール類	6	0.5	5	mg/L	0.5未満
銅及びその化合物	6	0.3	3	mg/L	0.3未満
亜鉛及びその化合物	6	0.2	2	mg/L	0.2未満
鉄及びその化合物(溶解性)	6	1	10	mg/L	1未満
マンガン及びその化合物(溶解性)	6	1	10	mg/L	1未満
クロム及びその化合物	6	0.2	2	mg/L	0.2未満
流量	5	—	—	m ³ /日	5,597

採取期間:令和5年10月23日～令和5年10月24日

採	取	場	所	
新河岸川 第16-1号	新河岸川 第16-2号	新河岸川 第16-3号	新河岸川 第16-4号	新河岸川 第17号
中白黄色濁	中白黄色濁	中白黄色濁	中白黄色濁	中白黄色濁
25	14	25	26	19
7.3	7.9	7.4	7.4	7.3
71	140	130	92	69
42	42	41	42	33
21	29	25	28	27
7	7	9	6	8
26	15	24	24	19
2	4	3	3	2
12	13	15	15	7
0.003未満	0.003未満	0.003未満	0.003未満	0.003未満
0.1未満	0.1未満	0.1未満	0.1未満	0.1未満
0.1未満	0.1未満	0.1未満	0.1未満	0.1未満
0.01未満	0.01未満	0.01未満	0.01未満	0.01未満
0.05未満	0.05未満	0.05未満	0.05未満	0.05未満
0.01未満	0.01未満	0.01未満	0.01未満	0.01未満
0.0005未満	0.0005未満	0.0005未満	0.0005未満	0.0005未満
0.0005未満	0.0005未満	0.0005未満	0.0005未満	0.0005未満
0.0005未満	0.0005未満	0.0005未満	0.0005未満	0.0005未満
0.01未満	0.01未満	0.01未満	0.01未満	0.01未満
0.01未満	0.01未満	0.01未満	0.01未満	0.01未満
-	-	0.02未満	-	-
-	-	-	-	-
-	-	-	-	-
-	-	-	0.3未満	-
-	-	0.003未満	-	-
-	-	-	-	-
1未満	1未満	1未満	1未満	1未満
0.8未満	0.8未満	0.8未満	0.8未満	0.8未満
-	-	-	-	-
0.5未満	0.5未満	0.5未満	0.5未満	0.5未満
0.3未満	0.3未満	0.3未満	0.3未満	0.3未満
0.2未満	0.2未満	0.2未満	0.2未満	0.2未満
1未満	1未満	1未満	1未満	1未満
1未満	1未満	1未満	1未満	1未満
0.2未満	0.2未満	0.2未満	0.2未満	0.2未満
-	1,727.7	12,234	9,976	1,238

4 建設及び修繕工事状況

(1) 主な工事の概要(汚水)

(単位:円、税込)

工事名	工事場所	工事概要	対策別	工事費
R4汚水管路耐震補強工事	志木市内	管きょ更生工 L=48.6m 人孔接続部耐震化 2箇所 伏せ越し人孔補強 4箇所	耐震	32,954,900
幸町地区汚水管更新工事	幸町地内	汚水管渠布設替え 6箇所 L=112.2m	更新	18,260,000
柏町地区外汚水管更新工事	柏町地内外	汚水管渠布設替え 6箇所 L=52.2m	更新	9,416,000

(2) 主な工事の概要(雨水)

(単位:円、税込)

工事名	工事場所	工事概要	対策別	工事費
第R5-1工区(雨水)下水道工事	上宗岡2丁目地内	3面水路整備 L=74.1m	浸水	14,709,200
市道1322号線下水道(雨水)工事	本町2丁目地内	雨水管渠布設 L=32.7m	更新	5,790,400
市道1211号線下水道(雨水)工事	本町2丁目地内	雨水管渠布設 L=18.4m	浸水	2,134,000

(3) 施設設備の工事

(単位:円、税込)

工事名	工事場所	工事概要	対策別	工事費
志木中継ポンプ場防犯カメラシステム設置工事	柏町3丁目1番60号	監視カメラシステム 1式	改良	3,839,000
館第一排水ポンプ場外部扉改修等工事	館2丁目2番2号	扉改修工 1式	耐水	37,840,000

5 財務状況

(1) 下水道使用料収納状況

(単位:円、税込)

区分 年度・ 月	調 定		収 納 内 訳											
			窓 口		口 座 振 替		コンビニエンスストア		スマートフォン		ク レ ジ ッ ト		合 計	
	件 数	下水道使用料	件 数	下水道使用料	件 数	下水道使用料	件 数	下水道使用料	件 数	下水道使用料	件数	下水道使用料	件 数	下水道使用料
R元年度	203,010	884,609,973	11,121	57,609,033	120,771	599,591,133	42,538	121,451,194	-	-	28,748	104,865,469	203,178	883,516,829
	収納割合		5.47%	6.52%	59.44%	67.86%	20.94%	13.75%	-	-	14.15%	11.87%	100.00%	100.00%
R2年度	204,438	924,295,190	9,277	50,332,013	120,312	609,685,672	42,410	129,524,999	-	-	32,402	126,750,084	204,401	916,292,768
	収納割合		4.54%	5.49%	58.86%	66.54%	20.75%	14.14%	-	-	15.85%	13.83%	100.00%	100.00%
R3年度	207,045	918,092,953	8,463	47,832,281	119,670	604,881,724	37,531	114,044,356	2,453	7,576,165	36,263	140,540,095	204,380	914,874,621
	収納割合		4.14%	5.23%	58.55%	66.12%	18.37%	12.46%	1.20%	0.83%	17.74%	15.36%	100.00%	100.00%
R4年度	208,261	900,982,166	8,226	48,783,255	118,931	583,263,652	38,346	114,823,970	4,447	12,416,949	37,823	144,256,404	207,773	903,544,230
	収納割合		3.96%	5.40%	57.24%	64.55%	18.46%	12.71%	2.14%	1.37%	18.20%	15.97%	100.00%	100.00%
R5年度	209,019	891,866,892	6,106	31,410,670	118,906	582,353,996	39,855	117,804,147	6,505	17,872,365	38,170	141,515,317	209,542	890,956,495
	収納割合		2.91%	3.53%	56.75%	65.36%	19.02%	13.22%	3.10%	2.01%	18.22%	15.88%	100.00%	100.00%
4月	16,914	69,075,208	441	2,024,034	0	0	3,048	9,201,294	408	1,147,683	3,068	12,111,227	6,965	24,484,238
5月	17,502	75,885,337	584	3,304,949	9,849	44,336,061	3,117	9,052,135	535	1,327,321	3,307	11,351,085	17,392	69,371,551
6月	17,260	77,522,934	723	2,627,084	9,838	46,187,059	3,265	8,960,517	479	1,284,451	3,060	10,874,534	17,365	69,933,645
7月	17,680	75,649,255	585	2,967,690	9,755	47,855,679	3,279	9,895,982	486	1,303,874	3,243	12,113,467	17,348	74,136,692
8月	17,245	71,219,278	507	2,541,335	10,081	51,273,317	2,487	7,266,839	517	1,487,429	3,074	11,584,120	16,666	74,153,040
9月	17,674	75,536,695	434	2,557,759	9,886	49,081,635	4,535	13,411,245	549	1,417,672	3,265	11,970,678	18,669	78,438,989
10月	17,309	73,576,942	553	2,459,487	9,982	47,779,004	1,902	5,599,168	585	1,647,185	3,076	10,939,429	16,098	68,424,273
11月	17,634	74,164,099	462	2,791,772	9,896	49,021,108	3,966	12,004,226	577	1,496,124	3,267	11,918,029	18,168	77,231,259
12月	17,271	73,632,338	435	2,110,271	9,975	49,201,643	3,875	10,908,790	533	1,601,181	3,113	11,101,409	17,931	74,923,294
1月	17,619	80,842,784	411	2,719,008	9,886	47,898,993	2,068	6,629,202	597	1,590,321	3,280	12,151,243	16,242	70,988,767
2月	17,234	74,176,126	476	2,193,622	10,025	49,416,634	3,309	8,970,356	598	1,768,448	3,126	11,669,756	17,534	74,018,816
3月	17,677	70,585,896	495	3,113,659	19,733	100,302,863	5,004	15,904,393	641	1,800,676	3,291	13,730,340	29,164	134,851,931

(2) 予算額・決算額対照表

(単位:円、税込)

科 目	予 算 現 額	決 算 額	予 算 額 に 対する比率(%)
下水道事業収益	1,923,378,000	1,951,794,161	101.5
1 営業収益	1,305,143,000	1,320,763,560	101.2
(1) 下水道使用料	880,914,000	891,866,892	101.2
(2) 雨水処理負担金	342,888,000	342,888,000	100.0
(3) 受託事業収益	80,783,000	81,381,287	100.7
(4) その他営業収益	558,000	4,627,381	829.3
2 営業外収益	618,233,000	631,030,601	102.1
(1) 受取利息及び配当金	818,000	879,432	107.5
(2) 他会計負担金	18,800,000	18,800,000	100.0
(3) 長期前受金戻入	598,610,000	608,987,328	101.7
(4) 雑収益	5,000	2,363,841	47,276.8
3 特別利益	2,000	0	0.0
(1) 過年度損益修正益	2,000	0	0.0
下水道事業費用	1,920,463,000	1,766,506,627	92.0
1 営業費用	1,790,637,000	1,671,172,069	93.3
(1) 污水管渠費	82,033,000	43,905,272	53.5
(2) 雨水管渠費	96,573,000	84,796,520	87.8
(3) 污水ポンプ場費	89,928,000	74,059,310	82.4
(4) 雨水ポンプ場費	12,310,000	10,025,182	81.4
(5) 館第一排水ポンプ場費	150,070,000	129,839,013	86.5
(6) 普及促進費	298,000	52,060	17.5
(7) 総係費	172,301,000	141,530,171	82.1
(8) 流域下水道維持管理費	323,978,000	291,284,512	89.9
(9) 減価償却費	863,144,000	856,356,737	99.2
(10) 資産減耗費	2,000	39,323,292	1,966,164.6
2 営業外費用	109,824,000	95,334,558	86.8
(1) 支払利息及び企業債取扱諸費	58,194,000	52,280,134	89.8
(2) 消費税及び地方消費税	26,000,000	17,424,900	67.0
(3) 雑支出	25,630,000	25,629,524	100.0
3 特別損失	2,000	0	0.0
(1) 過年度損益修正損	2,000	0	0.0
4 予備費	20,000,000	0	0.0
(1) 予備費	20,000,000	0	0.0
下水道事業費用(繰越分)	6,160,000	6,160,000	100.0
1 営業費用	6,160,000	6,160,000	100.0
(1) 污水管渠費	4,312,000	4,312,000	100.0
(2) 雨水管渠費	1,848,000	1,848,000	100.0

(単位:円、税込)

科 目	予 算 現 額	決 算 額	予 算 額 に 対する比率(%)
資 本 的 収 入	609,310,000	492,713,998	80.9
1 企 業 債	378,300,000	182,300,000	48.2
(1) 企業債	378,300,000	182,300,000	48.2
2 他 会 計 負 担 金	42,701,000	42,701,000	100.0
(1) 他会計負担金	42,701,000	42,701,000	100.0
3 負 担 金	79,609,000	119,623,940	150.3
(1) 受益者負担金	1,000	1,256,840	125,684.0
(2) 工事負担金	79,608,000	118,367,100	148.7
4 他 会 計 補 助 金	60,611,000	60,611,000	100.0
(1) 他会計補助金	60,611,000	60,611,000	100.0
5 補 助 金	23,000,000	62,404,000	271.3
(1) 補助金	23,000,000	62,404,000	271.3
6 貸 付 金 償 還 金	1,000,000	1,000,000	100.0
(1) 水洗便所改造資金融資預託金元金収入	1,000,000	1,000,000	100.0
7 諸 収 入	24,089,000	24,074,058	99.9
(1) 諸収入	24,089,000	24,074,058	99.9
資 本 的 支 出	1,128,019,000	658,579,764	58.4
1 建 設 改 良 費	688,963,000	219,539,777	31.9
(1) 污水管渠整備費	354,127,000	58,285,370	16.5
(2) 雨水管渠整備費	85,162,000	39,224,900	46.1
(3) 污水ポンプ場整備費	6,754,000	6,446,000	95.4
(4) 雨水ポンプ場整備費	5,084,000	2,197,425	43.2
(5) 館第一排水ポンプ場整備費	176,980,000	73,303,500	41.4
(6) 流域下水道整備費	60,856,000	40,082,582	65.9
2 積 立 金	24,089,000	24,074,058	99.9
(1) 積立金	24,089,000	24,074,058	99.9
3 貸 付 金	1,000,000	1,000,000	100.0
(1) 預託金	1,000,000	1,000,000	100.0
4 企 業 債 償 還 金	413,967,000	413,965,929	100.0
(1) 企業債償還金	413,967,000	413,965,929	100.0
資 本 的 支 出 (繰越分)	381,760,000	217,762,300	57.0
1 建 設 改 良 費	381,760,000	217,762,300	57.0
(1) 污水管渠整備費	38,050,000	14,254,900	37.5
(2) 館第一排水ポンプ場整備費	343,710,000	203,507,400	59.2

(3) 比較損益計算書(税抜)

科目	年度		令和元年度				令和2年度			
	金額	構成比	前年度比		金額	構成比	前年度比			
			増減	増減率			増減	増減率		
	円	%	円	%	円	%	円	%		
下水道事業収益	1,854,645,612	100.0	△ 148,014,670	△ 7.4	1,902,925,152	100.0	48,279,540	2.6		
営業収益	1,228,709,174	66.3	26,322,930	2.2	1,259,594,534	66.2	30,885,360	2.5		
下水道使用料	813,824,029	43.9	△ 5,825,900	△ 0.7	840,381,170	44.2	26,557,141	3.3		
雨水処理負担金	325,782,000	17.6	19,481,000	6.4	337,715,000	17.7	11,933,000	3.7		
受託事業収益	87,794,811	4.7	12,042,830	15.9	80,870,544	4.3	△ 6,924,267	△ 7.9		
その他営業収益	1,308,334	0.1	625,000	91.5	627,820	0.0	△ 680,514	△ 52.0		
営業外収益	625,936,438	33.7	△ 97,018,749	△ 13.4	637,305,275	33.5	11,368,837	1.8		
受取利息及び配当金	1,248,360	0.1	682,930	120.8	1,282,164	0.1	33,804	2.7		
他会計補助金	28,931,000	1.5	28,931,000	皆増	0	0.0	△ 28,931,000	皆減		
補助金	0	0.0	△ 5,000,000	皆減	0	0.0	0	-		
他会計負担金	26,863,000	1.4	△ 104,528,000	△ 79.6	23,931,000	1.3	△ 2,932,000	△ 10.9		
長期前受金戻入	567,208,672	30.6	△ 18,704,327	△ 3.2	609,977,540	32.0	42,768,868	7.5		
雑収益	1,685,406	0.1	1,599,648	1,865.3	2,114,571	0.1	429,165	25.5		
特別利益	0	0.0	△ 77,318,851	皆減	6,025,343	0.3	6,025,343	皆増		
下水道事業費用	1,758,734,234	100.0	5,583,904	0.3	1,713,752,804	100.0	△ 44,981,430	△ 2.6		
営業費用	1,624,924,222	92.4	10,182,702	0.6	1,601,920,522	93.5	△ 23,003,700	△ 1.4		
污水管渠費	40,800,855	2.3	△ 46,543,877	△ 53.3	39,344,396	2.3	△ 1,456,459	△ 3.6		
雨水管渠費	40,112,024	2.3	4,904,679	13.9	39,577,802	2.3	△ 534,222	△ 1.3		
污水ポンプ場費	77,429,146	4.4	7,393,527	10.6	68,339,106	4.0	△ 9,090,040	△ 11.7		
雨水ポンプ場費	15,717,010	0.9	1,932,892	14.0	6,310,693	0.4	△ 9,406,317	△ 59.8		
館第一排水ポンプ場費	145,379,027	8.3	12,943,632	9.8	138,440,770	8.1	△ 6,938,257	△ 4.8		
普及促進費	1,585,446	0.1	1,295,028	445.9	856,050	0.0	△ 729,396	△ 46.0		
総係費	139,834,883	8.0	7,622,569	5.8	141,742,591	8.3	1,907,708	1.4		
流域下水道維持管理費	292,742,172	16.6	17,728,778	6.4	294,656,322	17.2	1,914,150	0.7		
減価償却費	871,323,659	49.5	2,905,474	0.3	872,652,792	50.9	1,329,133	0.2		
資産減耗費	0	0.0	0	-	0	0.0	0	-		
営業外費用	133,810,012	7.6	△ 4,598,798	△ 3.3	111,832,282	6.5	△ 21,977,730	△ 16.4		
支払利息及び企業債取扱諸費	107,243,396	6.1	△ 21,415,603	△ 16.6	88,534,070	5.2	△ 18,709,326	△ 17.4		
雑支出	26,566,616	1.5	16,816,805	172.5	23,298,212	1.3	△ 3,268,404	△ 12.3		
特別損失	0	0.0	0	-	0	0.0	0	-		
営業損失	396,215,048	-	-	-	342,325,988	-	-	-		
経常利益	95,911,378	-	-	-	183,147,005	-	-	-		
当年度純利益	95,911,378	-	-	-	189,172,348	-	-	-		

年度 科目	令和3年度				令和4年度				令和5年度			
	金額	構成比	前年度比		金額	構成比	前年度比		金額	構成比	前年度比	
			増減	増減率			増減	増減率			増減	増減率
	円	%	円	%	円	%	円	%	円	%	円	%
事業収益	1,974,741,206	100.0	71,816,054	3.8	1,844,445,937	100.0	△ 130,295,269	△ 6.6	1,863,333,362	100.0	18,887,425	1.0
営業収益	1,251,732,406	63.4	△ 7,862,128	△ 0.6	1,217,809,168	66.0	△ 33,923,238	△ 2.7	1,232,311,593	66.1	14,502,425	1.2
使用料	834,629,962	42.3	△ 5,751,208	△ 0.7	819,074,703	44.5	△ 15,555,259	△ 1.9	810,825,809	43.5	△ 8,248,894	△ 1.0
雨水負担	329,555,000	16.7	△ 8,160,000	△ 2.4	325,523,000	17.6	△ 4,032,000	△ 1.2	342,888,000	18.4	17,365,000	5.3
受託事業	86,788,291	4.4	5,917,747	7.3	72,482,753	3.9	△ 14,305,538	△ 16.5	73,982,990	4.0	1,500,237	2.1
その他 営業収益	759,153	0.0	131,333	20.9	728,712	0.0	△ 30,441	△ 4.0	4,614,794	0.2	3,886,082	533.3
営業外 収益	723,008,800	36.6	85,703,525	13.4	626,636,769	34.0	△ 96,372,031	△ 13.3	631,021,769	33.9	4,385,000	0.7
受取利息	1,015,596	0.1	△ 266,568	△ 20.8	795,500	0.1	△ 220,096	△ 21.7	879,432	0.1	83,932	10.6
他会補助	95,559,000	4.8	95,559,000	皆増	6,148,000	0.3	△ 89,411,000	△ 93.6	0	0.0	△ 6,148,000	皆減
補助金	0	0.0	0	-	0	0.0	0	-	0	0.0	0	-
他会負担	21,849,000	1.1	△ 2,082,000	△ 8.7	20,286,000	1.1	△ 1,563,000	△ 7.2	18,800,000	1.0	△ 1,486,000	△ 7.3
長期前受 金戻入	602,947,337	30.5	△ 7,030,203	△ 1.2	598,171,537	32.4	△ 4,775,800	△ 0.8	608,987,328	32.7	10,815,791	1.8
雑収益	1,637,867	0.1	△ 476,704	△ 22.5	1,235,732	0.1	△ 402,135	△ 24.6	2,355,009	0.1	1,119,277	90.6
特別利益	0	0.0	△ 6,025,343	皆減	0	0.0	0	-	0	0.0	0	-
事業費用	1,720,219,785	100.0	6,466,981	0.4	1,637,314,124	100.0	△ 82,905,661	△ 4.8	1,705,477,300	100.0	68,163,176	4.2
営業費用	1,611,842,821	93.7	9,922,299	0.6	1,547,376,645	94.5	△ 64,466,176	△ 4.0	1,613,438,670	94.6	66,062,025	4.3
污水管渠	56,156,728	3.3	16,812,332	42.7	47,416,529	2.9	△ 8,740,199	△ 15.6	43,848,312	2.6	△ 3,568,217	△ 7.5
雨水管渠	44,314,334	2.6	4,736,532	12.0	61,772,244	3.8	17,457,910	39.4	78,775,697	4.6	17,003,453	27.5
汚ポンプ	70,556,211	4.1	2,217,105	3.2	69,526,625	4.2	△ 1,029,586	△ 1.5	67,332,544	4.0	△ 2,194,081	△ 3.2
雨ポンプ	5,647,365	0.3	△ 663,328	△ 10.5	7,060,830	0.4	1,413,465	25.0	9,116,437	0.5	2,055,607	29.1
館ポンプ	146,612,873	8.5	8,172,103	5.9	102,008,265	6.2	△ 44,604,608	△ 30.4	118,966,057	7.0	16,957,792	16.6
普及促進	615,835	0.0	△ 240,215	△ 28.1	180,273	0.0	△ 435,562	△ 70.7	47,328	0.0	△ 132,945	△ 73.7
総係費	146,880,410	8.5	5,137,819	3.6	132,154,686	8.1	△ 14,725,724	△ 10.0	134,868,162	7.9	2,713,476	2.1
流域維持	275,424,089	16.0	△ 19,232,233	△ 6.5	266,271,043	16.3	△ 9,153,046	△ 3.3	264,804,104	15.5	△ 1,466,939	△ 0.6
減価償却	864,857,918	50.3	△ 7,794,874	△ 0.9	860,986,150	52.6	△ 3,871,768	△ 0.4	856,356,737	50.2	△ 4,629,413	△ 0.5
資産減耗	777,058	0.1	777,058	皆増	0	0.0	△ 777,058	皆減	39,323,292	2.3	39,323,292	皆増
営業外 費用	108,376,964	6.3	△ 3,455,318	△ 3.1	89,937,479	5.5	△ 18,439,485	△ 17.0	92,038,630	5.4	2,101,151	2.3
支払利息	73,107,886	4.2	△ 15,426,184	△ 17.4	60,825,176	3.7	△ 12,282,710	△ 16.8	52,280,134	3.1	△ 8,545,042	△ 14.0
雑支出	35,269,078	2.1	11,970,866	51.4	29,112,303	1.8	△ 6,156,775	△ 17.5	39,758,496	2.3	10,646,193	36.6
特別損失	0	0.0	0	-	0	0.0	0	-	0	0.0	0	-
営業損失	360,110,415	-	-	-	329,567,477	-	-	-	381,127,077	-	-	-
経常利益	254,521,421	-	-	-	207,131,813	-	-	-	157,856,062	-	-	-
当年度 純利益	254,521,421	-	-	-	207,131,813	-	-	-	157,856,062	-	-	-

(4) 資本的收入及び資本の支出(税込)

科目	令和元年度			令和2年度		
	金額	構成比	前年度比	金額	構成比	前年度比
	円	%	円	円	%	円
資本的收入	552,653,136	100.0	45,173,347	455,362,096	100.0	△ 97,291,040
企業債	210,200,000	38.0	71,600,000	148,200,000	32.5	△ 62,000,000
他会計負担金	61,985,000	11.2	△ 66,000	57,195,000	12.6	△ 4,790,000
負担金	51,540,920	9.3	△ 5,357,361	54,618,861	12.0	3,077,941
他会計補助金	156,439,000	28.3	△ 43,818,000	116,159,000	25.5	△ 40,280,000
補助金	55,000,000	10.0	8,100,000	64,400,000	14.1	9,400,000
貸付金償還金	2,500,000	0.5	0	2,500,000	0.6	0
諸収入	14,988,216	2.7	14,714,708	12,289,235	2.7	△ 2,698,981
資本の支出	912,722,280	100.0	49,104,584	847,049,421	100.0	△ 65,672,859
建設改良費	328,005,178	35.9	76,560,039	326,715,458	38.5	△ 1,289,720
建設事務費	0	0.0	0	0	0.0	0
污水管渠整備費	18,812,048	2.1	14,722,941	70,471,600	8.3	51,659,552
雨水管渠整備費	78,514,000	8.6	34,899,280	39,047,360	4.6	△ 39,466,640
污水ポンプ場整備費	58,850,000	6.4	31,806,800	4,356,000	0.5	△ 54,494,000
雨水ポンプ場整備費	5,594,626	0.6	3,768,910	257,690	0.0	△ 5,336,936
館第一排水ポンプ場整備費	125,434,100	13.7	△ 16,005,940	129,647,100	15.3	4,213,000
流域下水道整備費	40,800,404	4.5	7,368,048	82,935,708	9.8	42,135,304
積立金	14,988,216	1.6	14,714,708	12,289,235	1.5	△ 2,698,981
貸付金	2,500,000	0.3	0	2,500,000	0.3	0
固定資産購入費	5,088,650	0.6	5,088,650	0	0.0	△ 5,088,650
企業債償還金	562,140,236	61.6	△ 47,258,813	505,544,728	59.7	△ 56,595,508
収支差引	△ 360,069,144		-	△ 391,687,325		-

補填財源	当年度分消費税	円	円
	資本的収支調整額	29,736,709	8,027,060
	繰越工事資金	-	-
	過年度分損益勘定留保資金	330,332,435	383,660,265
	当年度分損益勘定留保資金	-	-
	減債積立金	-	-
	利益積立金	-	-
建設改良積立金	-	-	
損益勘定留保資金残高	663,638,837	542,653,824	

(繰越分を含む)

年 科目	令和3年度			令和4年度			令和5年度		
	金額	構成比	前年度比	金額	構成比	前年度比	金額	構成比	前年度比
	円	%	円	円	%	円	円	%	円
資本的収入	598,136,074	100.0	142,773,978	485,890,859	100.0	△ 112,245,215	492,713,998	100.0	6,823,139
企業債	153,600,000	25.7	5,400,000	184,900,000	38.1	31,300,000	182,300,000	37.0	△ 2,600,000
他会計負担金	57,367,000	9.6	172,000	47,690,000	9.8	△ 9,677,000	42,701,000	8.7	△ 4,989,000
負担金	172,672,545	28.9	118,053,684	50,083,575	10.3	△ 122,588,970	119,623,940	24.3	69,540,365
他会計補助金	60,034,000	10.0	△ 56,125,000	145,353,000	29.9	85,319,000	60,611,000	12.3	△ 84,742,000
補助金	128,450,000	21.5	64,050,000	38,390,000	7.9	△ 90,060,000	62,404,000	12.6	24,014,000
貸付金償還金	2,500,000	0.4	0	2,500,000	0.5	0	1,000,000	0.2	△ 1,500,000
諸収入	23,512,529	3.9	11,223,294	16,974,284	3.5	△ 6,538,245	24,074,058	4.9	7,099,774
資本的支出	1,076,568,801	100.0	229,519,380	781,206,869	100.0	△ 295,361,932	876,342,064	100.0	95,135,195
建設改良費	575,099,280	53.4	248,383,822	332,226,059	42.5	△ 242,873,221	437,302,077	49.9	105,076,018
建設事務費	40,700,000	3.8	40,700,000	0	0.0	△ 40,700,000	0	0.0	0
污水管渠整備費	192,237,990	17.9	121,766,390	41,400,700	5.3	△ 150,837,290	72,540,270	8.3	31,139,570
雨水管渠整備費	59,575,900	5.5	20,528,540	93,401,100	11.9	33,825,200	39,224,900	4.5	△ 54,176,200
污水ポンプ場整備費	6,108,322	0.6	1,752,322	4,620,000	0.6	△ 1,488,322	6,446,000	0.7	1,826,000
雨水ポンプ場整備費	3,783,892	0.3	3,526,202	1,491,425	0.2	△ 2,292,467	2,197,425	0.2	706,000
館第一排水ポンプ場整備費	222,067,711	20.6	92,420,611	110,085,000	14.1	△ 111,982,711	276,810,900	31.6	166,725,900
流域下水道整備費	50,625,465	4.7	△ 32,310,243	81,227,834	10.4	30,602,369	40,082,582	4.6	△ 41,145,252
積立金	23,512,529	2.2	11,223,294	16,974,284	2.2	△ 6,538,245	24,074,058	2.8	7,099,774
貸付金	2,500,000	0.2	0	2,500,000	0.3	0	1,000,000	0.1	△ 1,500,000
固定資産購入費	0	0.0	0	0	0.0	0	0	0.0	0
企業債償還金	475,456,992	44.2	△ 30,087,736	429,506,526	55.0	△ 45,950,466	413,965,929	47.2	△ 15,540,597
収支差引	△ 391,687,325		-	△ 295,316,010		-	△ 383,628,066		-

消費税調整額	円	円	円
	18,063,429	6,101,463	21,271,472
繰越 工事資金	-	-	-
過年度損益 留保資金	182,777,607	289,214,547	362,356,594
当年度損益 留保資金	-	-	-
減債 積立金	277,591,691	-	-
利益 積立金	-	-	-
建設改良 積立金	-	-	-
損益勘定 留保残高	622,563,856	596,163,922	520,500,029

(5) 比較貸借対照表

資 産 の 部

年 度 科 目	令和元年度				令和2年度			
	金 額	構成比	前年度比		金 額	構成比	前年度比	
			増減	増減率			増減	増減率
	円	%	円	%	円	%	円	%
固 定 資 産	17,731,138,492	93.6	△ 507,219,738	△ 2.8	17,222,605,556	93.1	△ 508,532,936	△ 2.9
有 形 固 定 資 産	16,668,416,456	88.0	△ 507,435,708	△ 3.0	16,128,239,332	87.2	△ 540,177,124	△ 3.2
土地	326,566,572	1.7	5,043,250	1.6	334,066,572	1.8	7,500,000	2.3
建物	279,890,274	1.5	43,857,775	18.6	283,297,241	1.5	3,406,967	1.2
構築物	14,886,648,223	78.6	△ 412,539,701	△ 2.7	14,437,273,665	78.1	△ 449,374,558	△ 3.0
機械及び装置	1,175,311,387	6.2	△ 143,797,032	△ 10.9	1,026,401,854	5.5	△ 148,909,533	△ 12.7
建設仮勘定	-	-	-	-	47,200,000	0.3	47,200,000	皆増
無 形 固 定 資 産	796,445,772	4.2	△ 14,772,246	△ 1.8	815,800,725	4.4	19,354,953	2.4
施設利用権	796,445,772	4.2	△ 14,772,246	△ 1.8	815,800,725	4.4	19,354,953	2.4
投 資	266,276,264	1.4	14,988,216	6.0	278,565,499	1.5	12,289,235	4.6
埼玉県下水道 公社出捐金	555,000	0.0	0	0.0	555,000	0.0	0	0.0
館第一排水ポンプ 場管理基金	265,721,264	1.4	14,988,216	6.0	278,010,499	1.5	12,289,235	4.6
流 動 資 産	1,217,817,969	6.4	17,398,341	1.4	1,275,664,240	6.9	57,846,271	4.7
現金預金	1,125,424,453	5.9	12,388,113	1.1	1,165,415,767	6.3	39,991,314	3.6
未収金	92,293,516	0.5	5,010,228	5.7	110,148,473	0.6	17,854,957	19.3
貯蔵品	0	0.0	0	0.0	0	0.0	0	0.0
その他流動資産	100,000	0.0	0	0.0	100,000	0.0	0	0.0
保管有価証券	100,000	0.0	0	0.0	100,000	0.0	0	0.0
資 産 合 計	18,948,956,461	100.0	△ 489,821,397	△ 2.5	18,498,269,796	100.0	△ 450,686,665	△ 2.4

年度 科目	令和3年度				令和4年度				令和5年度			
	金額	構成比	前年度比		金額	構成比	前年度比		金額	構成比	前年度比	
			増減	増減率			増減	増減率			増減	増減率
固定資産	16,915,380,041	92.7	△ 307,225,515	△ 1.8	16,455,025,277	91.9	△ 460,354,764	△ 2.7	16,010,636,785	91.0	△ 444,388,492	△ 2.7
有形固定	15,806,965,615	86.7	△ 321,273,717	△ 2.0	15,311,780,433	85.5	△ 495,185,182	△ 3.1	14,861,554,024	84.4	△ 450,226,409	△ 2.9
土地	334,066,572	1.8	0	0.0	334,066,572	1.9	0	-	334,066,572	1.9	0	-
建物	279,596,579	1.6	△ 3,700,662	△ 1.3	284,887,771	1.6	5,291,192	1.9	385,533,805	2.2	100,646,034	35.3
構築物	14,287,395,353	78.3	△ 149,878,312	△ 1.0	13,809,694,240	77.1	△ 477,701,113	△ 3.3	13,468,965,358	76.5	△ 340,728,882	△ 2.5
機械・装置	893,707,111	4.9	△ 132,694,743	△ 12.9	764,631,850	4.3	△ 129,075,261	△ 14.4	664,788,289	3.8	△ 99,843,561	△ 13.1
建設仮勘定	12,200,000	0.1	△ 35,000,000	△ 74.2	118,500,000	0.6	106,300,000	871.3	8,200,000	0.0	△ 110,300,000	△ 93.1
無形固定	806,336,398	4.4	△ 9,464,327	△ 1.2	824,192,532	4.6	17,856,134	2.2	805,956,391	4.6	△ 18,236,141	△ 2.2
施設利用権	806,336,398	4.4	△ 9,464,327	△ 1.2	824,192,532	4.6	17,856,134	2.2	805,956,391	4.6	△ 18,236,141	△ 2.2
投資	302,078,028	1.6	23,512,529	8.4	319,052,312	1.8	16,974,284	5.6	343,126,370	2.0	24,074,058	7.5
出捐金	555,000	0.0	0	0.0	555,000	0.0	0	-	555,000	0.0	0	-
館ボ基金	301,523,028	1.6	23,512,529	8.5	318,497,312	1.8	16,974,284	5.6	342,571,370	2.0	24,074,058	7.6
流動資産	1,325,577,798	7.3	49,913,558	3.9	1,451,063,562	8.1	125,485,764	9.5	1,592,764,357	9.0	141,700,795	9.8
現金預金	1,120,984,957	6.2	△ 44,430,810	△ 3.8	1,350,430,424	7.5	229,445,467	20.5	1,484,814,696	8.4	134,384,272	10.0
未収金	204,492,841	1.1	94,344,368	85.7	100,516,430	0.6	△ 103,976,411	△ 50.8	107,789,412	0.6	7,272,982	7.2
貯蔵品	0	0.0	0	0.0	16,708	0.0	16,708	皆増	12,310	0.0	△ 4,398	△ 26.3
その他流動資産	100,000	0.0	0	0.0	100,000	0.0	0	-	147,939	0.0	47,939	47.9
有価証券	100,000	0.0	0	0.0	100,000	0.0	0	-	147,939	0.0	47,939	47.9
資産合計	18,240,957,839	100.0	△ 257,311,957	△ 1.4	17,906,088,839	100.0	△ 334,869,000	△ 1.8	17,603,401,142	100.0	△ 302,687,697	△ 1.7

負債・資本の部

年度 科目	令和元年度				令和2年度			
	金額	構成比	前年度比		金額	構成比	前年度比	
			増減	増減率			増減	増減率
	円	%	円	%	円	%	円	%
固定負債	3,738,757,382	19.7	△ 295,344,727	△ 7.3	3,411,500,390	18.5	△ 327,256,992	△ 8.8
企業債	3,738,757,382	19.7	△ 295,344,727	△ 7.3	3,411,500,390	18.5	△ 327,256,992	△ 8.8
下水道事業	3,334,430,687	17.6	△ 317,548,118	△ 8.7	2,996,704,308	16.2	△ 337,726,379	△ 10.1
館第一排水 ポンプ場事業	404,326,695	2.1	22,203,391	5.8	414,796,082	2.3	10,469,387	2.6
流動負債	729,318,187	3.9	△ 88,672,213	△ 10.8	688,889,387	3.7	△ 40,428,800	△ 5.5
企業債	505,544,728	2.7	△ 56,595,509	△ 10.1	475,456,992	2.6	△ 30,087,736	△ 6.0
下水道事業	486,648,118	2.6	△ 58,446,577	△ 10.7	454,826,378	2.5	△ 31,821,740	△ 6.5
館第一排水 ポンプ場事業	18,896,610	0.1	1,851,068	10.9	20,630,614	0.1	1,734,004	9.2
未払金	216,168,829	1.1	△ 31,374,550	△ 12.7	206,549,137	1.1	△ 9,619,692	△ 4.5
引当金	6,840,000	0.1	△ 707,000	△ 9.4	6,258,000	0.0	△ 582,000	△ 8.5
預り金	664,630	0.0	4,846	0.7	525,258	0.0	△ 139,372	△ 21.0
預り有価証券	100,000	0.0	0	0.0	100,000	0.0	0	0.0
繰延収益	11,245,088,220	59.3	△ 221,747,301	△ 1.9	10,953,125,764	59.2	△ 291,962,456	△ 2.6
長期前受金	11,245,088,220	59.3	△ 221,747,301	△ 1.9	10,953,125,764	59.2	△ 291,962,456	△ 2.6
国庫補助金	1,904,933,351	10.0	△ 80,257,748	△ 4.0	1,834,369,741	9.9	△ 70,563,610	△ 3.7
県補助金	1,696,634	0.0	△ 116,079	△ 6.4	1,580,555	0.0	△ 116,079	△ 6.8
他会計繰入金	6,801,638,396	35.9	△ 106,879,151	△ 1.5	6,608,588,581	35.7	△ 193,049,815	△ 2.8
受贈財産評価額	1,563,391,896	8.3	△ 11,699,220	△ 0.7	1,556,394,776	8.4	△ 6,997,120	△ 0.4
受益者負担金	529,173,210	2.8	△ 19,272,434	△ 3.5	507,973,319	2.8	△ 21,199,891	△ 4.0
事業負担金	252,132,452	1.3	24,003,831	10.5	279,262,197	1.5	27,129,745	10.8
受託事業収入	192,122,281	1.0	△ 27,526,500	△ 12.5	164,956,595	0.9	△ 27,165,686	△ 14.1
負債合計	15,713,163,789	82.9	△ 605,764,241	△ 3.7	15,053,515,541	81.4	△ 659,648,248	△ 4.2
資本金	2,409,193,757	12.7	595,892,150	32.9	2,409,193,757	13.0	0	0.0
自己資本金	2,409,193,757	12.7	595,892,150	32.9	2,409,193,757	13.0	0	0.0
固有資本金	1,813,301,607	9.6	0	0.0	1,813,301,607	9.8	0	0.0
組入資本金	595,892,150	3.1	595,892,150	皆増	595,892,150	3.2	0	0.0
剰余金	826,598,915	4.4	△ 479,949,306	△ 36.7	1,035,560,498	5.6	208,961,583	25.3
資本剰余金	549,007,224	2.9	20,031,466	3.8	568,796,459	3.1	19,789,235	3.6
国庫補助金	114,630,000	0.6	0	0.0	114,630,000	0.6	0	0.0
他会計繰入金	17,325,972	0.1	5,043,250	41.1	23,957,324	0.1	6,631,352	38.3
受贈財産評価額	74,346,686	0.4	0	0.0	74,346,686	0.4	0	0.0
受益者負担金	0	0.0	0	0.0	868,648	0.0	868,648	皆増
その他資本剰余金	265,721,264	1.4	14,988,216	6.0	278,010,499	1.5	12,289,235	4.6
受託事業収入	25,703,747	0.1	0	0.0	25,703,747	0.2	0	0.0
事業負担金	51,279,555	0.3	0	0.0	51,279,555	0.3	0	0.0
利益剰余金	277,591,691	1.5	△ 499,980,772	△ 64.3	466,764,039	2.5	189,172,348	68.1
減債積立金	0	0.0	0	0.0	0	0.0	0	0.0
当年度未処分 利益剰余金	277,591,691	1.5	△ 499,980,772	△ 64.3	466,764,039	2.5	189,172,348	68.1
当年度未処理 欠損金	0	0.0	0	0.0	0	0.0	0	0.0
資本合計	3,235,792,672	17.1	115,942,844	3.7	3,444,754,255	18.6	208,961,583	6.5
負債資本合計	18,948,956,461	100.0	△ 489,821,397	△ 2.5	18,498,269,796	100.0	△ 450,686,665	△ 2.4

年度 科目	令和3年度				令和4年度				令和5年度			
	金額	構成比	前年度比		金額	構成比	前年度比		金額	構成比	前年度比	
			増減	増減率			増減	増減率			増減	増減率
	円	%	円	%	円	%	円	%	円	%	円	%
固定負債	3,135,593,864	17.2	△ 275,906,526	△ 8.1	2,906,527,935	16.2	△ 229,065,929	△ 7.3	2,707,902,456	15.4	△ 198,625,479	△ 6.8
企業債	3,135,593,864	17.2	△ 275,906,526	△ 8.1	2,906,527,935	16.2	△ 229,065,929	△ 7.3	2,707,902,456	15.4	△ 198,625,479	△ 6.8
下水道	2,692,418,244	14.8	△ 304,286,064	△ 10.2	2,457,551,946	13.7	△ 234,866,298	△ 8.7	2,229,362,055	12.7	△ 228,189,891	△ 9.3
館ボ	443,175,620	2.4	28,379,538	6.8	448,975,989	2.5	5,800,369	1.3	478,540,401	2.7	29,564,412	6.6
流動負債	636,012,717	3.5	△ 52,876,670	△ 7.7	565,226,005	3.2	△ 70,786,712	△ 11.1	591,694,181	3.3	26,468,176	4.7
企業債	429,506,526	2.4	△ 45,950,466	△ 9.7	413,965,929	2.3	△ 15,540,597	△ 3.6	380,925,479	2.2	△ 33,040,450	△ 8.0
下水道	406,686,065	2.3	△ 48,140,313	△ 10.6	388,766,297	2.2	△ 17,919,768	△ 4.4	352,289,891	2.0	△ 36,476,406	△ 9.4
館ボ	22,820,461	0.1	2,189,847	10.6	25,199,632	0.1	2,379,171	10.4	28,635,588	0.2	3,435,956	13.6
未払金	199,615,302	1.1	△ 6,933,835	△ 3.4	143,199,791	0.8	△ 56,415,511	△ 28.3	203,666,300	1.1	60,466,509	42.2
引当金	6,297,000	0.0	39,000	0.6	7,542,000	0.1	1,245,000	19.8	6,609,000	0.0	△ 933,000	△ 12.4
預り金	493,889	0.0	△ 31,369	△ 6.0	418,285	0.0	△ 75,604	△ 15.3	393,402	0.0	△ 24,883	△ 5.9
預り有価	100,000	0.0	0	0.0	100,000	0.0	0	-	100,000	0.0	0	-
繰延収益	10,746,563,053	58.9	△ 206,562,711	△ 1.9	10,487,440,597	58.6	△ 259,122,456	△ 2.4	10,174,980,083	57.8	△ 312,460,514	△ 3.0
長期前受	10,746,563,053	58.9	△ 206,562,711	△ 1.9	10,487,440,597	58.6	△ 259,122,456	△ 2.4	10,174,980,083	57.8	△ 312,460,514	△ 3.0
国庫補助	1,821,018,582	10.0	△ 13,351,159	△ 0.7	1,733,006,742	9.7	△ 88,011,840	△ 4.8	1,663,758,263	9.5	△ 69,248,479	△ 4.0
県補助	1,464,476	0.0	△ 116,079	△ 7.3	1,348,397	0.0	△ 116,079	△ 7.9	1,232,318	0.0	△ 116,079	△ 8.6
繰入金	6,367,689,034	34.9	△ 240,899,547	△ 3.6	6,199,272,673	34.6	△ 168,416,361	△ 2.6	5,934,468,124	33.7	△ 264,804,549	△ 4.3
受贈財産	1,514,273,817	8.3	△ 42,120,959	△ 2.7	1,529,155,681	8.5	14,881,864	1.0	1,510,310,650	8.6	△ 18,845,031	△ 1.2
受益者	486,985,144	2.7	△ 20,988,175	△ 4.1	467,617,925	2.6	△ 19,367,219	△ 4.0	443,595,466	2.5	△ 24,022,459	△ 5.1
事業負担	414,972,165	2.3	135,709,968	48.6	439,623,209	2.5	24,651,044	5.9	526,385,967	3.0	86,762,758	19.7
受託収入	140,159,835	0.7	△ 24,796,760	△ 15.0	117,415,970	0.7	△ 22,743,865	△ 16.2	95,229,295	0.5	△ 22,186,675	△ 18.9
負債合計	14,518,169,634	79.6	△ 535,345,907	△ 3.6	13,959,194,537	78.0	△ 558,975,097	△ 3.9	13,474,576,720	76.5	△ 484,617,817	△ 3.5
資本金	2,409,193,757	13.2	0	0.0	2,686,785,448	15.0	277,591,691	11.5	2,686,785,448	15.3	0	-
自己資本	2,409,193,757	13.2	0	0.0	2,686,785,448	15.0	277,591,691	11.5	2,686,785,448	15.3	0	-
固有資本	1,813,301,607	9.9	0	0.0	1,813,301,607	10.1	0	-	1,813,301,607	10.3	0	-
組入資本	595,892,150	3.3	0	0.0	873,483,841	4.9	277,591,691	46.6	873,483,841	5.0	0	-
剰余金	1,313,594,448	7.2	278,033,950	26.8	1,260,108,854	7.0	△ 53,485,594	△ 4.1	1,442,038,974	8.2	181,930,120	14.4
資本剰余	592,308,988	3.2	23,512,529	4.1	609,283,272	3.4	16,974,284	2.9	633,357,330	3.6	24,074,058	4.0
国補助金	114,630,000	0.6	0	0.0	114,630,000	0.6	0	-	114,630,000	0.7	0	-
繰入金	24,947,324	0.1	990,000	4.1	24,947,324	0.1	0	-	24,947,324	0.1	0	-
受贈財産	73,356,686	0.4	△ 990,000	△ 1.3	73,356,686	0.4	0	-	73,356,686	0.4	0	-
受益者	868,648	0.0	0	0.0	868,648	0.0	0	-	868,648	0.0	0	-
他資本剰余	301,523,028	1.6	23,512,529	8.5	318,497,312	1.8	16,974,284	5.6	342,571,370	2.0	24,074,058	7.6
受託事業	25,703,747	0.2	0	0.0	25,703,747	0.2	0	-	25,703,747	0.1	0	-
事業負担	51,279,555	0.3	0	0.0	51,279,555	0.3	0	-	51,279,555	0.3	0	-
利益剰余	721,285,460	4.0	254,521,421	54.5	650,825,582	3.6	△ 70,459,878	△ 9.8	808,681,644	4.6	157,856,062	24.3
減債積立	0	0.0	0	0.0	189,172,348	1.0	189,172,348	皆増	443,693,769	2.5	254,521,421	134.5
未処分利益剰余金	721,285,460	4.0	254,521,421	54.5	461,653,234	2.6	△ 259,632,226	△ 36.0	364,987,875	2.1	△ 96,665,359	△ 20.9
未処理欠損金	0	0.0	0	0.0	0	0.0	0	-	0	0.0	0	-
資本合計	3,722,788,205	20.4	278,033,950	8.1	3,946,894,302	22.0	224,106,097	6.0	4,128,824,422	23.5	181,930,120	4.6
負債合計	18,240,957,839	100.0	△ 257,311,957	△ 1.4	17,906,088,839	100.0	△ 334,869,000	△ 1.8	17,603,401,142	100.0	△ 302,687,697	△ 1.7

(6) 企業債の状況

(単位:円)

事業別	令和4年度末残高 ①	令和5年度借入金 ②	令和5年度償還高 ③	令和5年度末 未償還残高 ①+②-③	備 考
公共下水道事業債	2,579,313,103	142,300,000	368,120,382	2,353,492,721	利率0.3%~4.75%
(下水道事業分)	2,105,137,482	84,100,000	342,920,750	1,846,316,732	(利率0.3%~4.75%)
(館第一排水ポンプ場事業分)	474,175,621	58,200,000	25,199,632	507,175,989	(利率0.3%~2.3%)
流域下水道事業債	741,180,761	40,000,000	45,845,547	735,335,214	利率0.3%~4.3%
計	3,320,493,864	182,300,000	413,965,929	3,088,827,935	

償還予定表

(単位:円)

区分 年度	元 金	利 息	元 利 合 計	未 償 還 残 高
令和6年度	380,925,479	45,345,050	426,270,529	2,707,902,456
令和7年度	342,228,761	37,622,867	379,851,628	2,365,673,695
令和8年度	266,387,042	31,419,908	297,806,950	2,099,286,653
令和9年度	212,218,068	26,919,317	239,137,385	1,887,068,585
令和10年度	184,093,251	23,492,312	207,585,563	1,702,975,334
令和11年度	166,588,472	20,575,303	187,163,775	1,536,386,862
令和12年度	155,384,186	17,962,036	173,346,222	1,381,002,676
令和13年度	144,800,169	15,559,647	160,359,816	1,236,202,507
令和14年度	133,983,632	13,302,502	147,286,134	1,102,218,875
令和15年度	117,620,862	11,282,533	128,903,395	984,598,013

6 経営分析

(1) 使用料単価比較表(税抜)

区分	令和5年度		令和4年度		前年度比		
	有収水量 7,145,037 m ³		有収水量 7,251,053 m ³		△ 106,016 m ³		
科目	金額	1立方メートル当たり単価	金額	1立方メートル当たり単価	増減	1立方メートル当たり単価	増減率
	円	円 銭	円	円 銭	円	円 銭	%
下水道使用料	810,825,809	113.48	819,074,703	112.96	△ 8,248,894	0.52	0.5

(2) 汚水処理原価比較表(税抜)

汚水処理原価 = 汚水処理費用 ÷ 有収水量

区分	令和5年度			令和4年度			前年度比	
	有収水量 7,145,037 m ³			有収水量 7,251,053 m ³			△ 106,016 m ³	
科目	金額	1立方メートル当たり単価	構成比	金額	1立方メートル当たり単価	構成比	金額	1立方メートル当たり単価
	円	円 銭	%	円	円 銭	%	円	円 銭
1 汚水管渠費	43,848,312	6.14	4.3	47,416,529	6.54	5.3	△ 3,568,217	△ 0.40
2 汚水ポンプ場費	67,332,544	9.42	6.5	69,526,625	9.59	6.6	△ 2,194,081	△ 0.17
3 普及促進費	47,328	0.01	0.0	180,273	0.02	0.1	△ 132,945	△ 0.01
4 総係費	102,322,239	14.32	9.9	98,258,942	13.55	10.3	4,063,297	0.77
5 流域下水道維持管理費	264,804,104	37.06	25.6	266,271,043	36.72	25.9	△ 1,466,939	0.34
汚水に係る維持管理費計	478,354,527	66.95	46.3	481,653,412	66.43	48.2	△ 3,298,885	0.52
6 支払利息及び企業債取扱諸費	34,958,380	4.89	3.4	42,997,101	5.93	5.1	△ 8,038,721	△ 1.04
7 減価償却費	495,778,405	69.39	48.0	497,999,603	68.68	46.7	△ 2,221,198	0.71
8 資産減耗費	24,294,045	3.40	2.3	497,999,604	69.68	47.7	△ 473,705,559	△ 66.28
汚水に係る資本費計	555,030,830	74.28	51.4	540,996,704	74.61	51.8	14,034,126	△ 0.33
費用合計①	1,033,385,357	141.23	97.7	1,022,650,116	141.04	100.0	10,735,241	0.19
特定財源②	△ 21,834,465	-	-	△ 29,193,133	-	-	7,358,668	-
長期前受金戻入③	△ 242,063,631	-	-	△ 243,714,498	-	-	1,650,867	-
合計	769,487,261	107.70	-	749,742,485	103.40	-	19,744,776	4.30

※ 汚水処理費用 = ①+②+③

(3) 経営分析比較表

項目	令和元年度	令和2年度	令和3年度	令和4年度	令和5年度	比較指数	備考	
1 事業別普及率 (%)	99.5	99.6	99.6	99.6	99.6	80.4	↑	
算式	$\frac{\text{処理区域内人口}}{\text{行政区域内人口}} \times 100$		$\frac{75,845}{76,187} \times 100$		= 99.6			
2 有収率 (%)	71.5	73.0	78.1	79.2	78.5	84.1	↑	
算式	$\frac{\text{年間有収水量}}{\text{年間汚水処理水量}} \times 100$		$\frac{7,145,037}{9,102,641} \times 100$		= 78.5			
3 水洗化率 (%)	98.7	98.8	99.0	99.0	99.2	97.0	↑	
算式	$\frac{\text{水洗便所設置済人口}}{\text{処理区域内人口}} \times 100$		$\frac{75,213}{75,845} \times 100$		= 99.2			
4 使用料単価 (円/㎡)	113.59	113.72	112.91	112.96	113.48	124.56	↑	
算式	$\frac{\text{使用料収入}}{\text{年間有収水量}}$		$\frac{810,825,809}{7,145,037}$		= 113.48			
5 汚水処理原価 (円/㎡)	115.90	109.17	107.47	103.40	107.70	125.90	↓	
算式	$\frac{\text{汚水処理費用}}{\text{年間有収水量}}$		$\frac{769,487,261}{7,145,037}$		= 107.70			
6 経費回収率 (%)	98.0	104.2	105.1	109.2	105.4	98.9	↑	
算式	$\frac{\text{使用料収入}}{\text{汚水処理費用}} \times 100$		$\frac{810,825,809}{769,487,261} \times 100$		= 105.4			
職員一人当たり	7 処理区内人口 (人)	8,456	8,473	8,450	10,876	10,835	4,985	↑
	算式	$\frac{\text{処理区域内人口}}{\text{職員数}}$		$\frac{75,845}{7}$		= 10,835		
	8 有収水量 (千㎡)	796	821	821	1,036	1,021	-	↑
	算式	$\frac{\text{年間有収水量}}{\text{職員数}}$		$\frac{7,145}{7}$		= 1,021		
	9 営業収益 (千円)	136,523	139,955	139,081	173,973	176,045	-	↑
	算式	$\frac{\text{営業収益} - \text{受託工事収益}}{\text{職員数}}$		$\frac{1,232,312}{7}$		= 176,045		
り	10 下水道使用料収入 (千円)	90,425	93,376	92,737	117,011	115,832	-	↑
	算式	$\frac{\text{下水道使用料}}{\text{職員数}}$		$\frac{810,826}{7}$		= 115,832		

項目	令和元年度	令和2年度	令和3年度	令和4年度	令和5年度	比較指数	備考
構成比率	11 固定資産構成比率 (%)	93.6	93.1	92.7	91.9	91.0	- ↓
	算式	$\frac{\text{固定資産}}{\text{固定資産} + \text{流動資産} + \text{繰延勘定}} \times 100 = \frac{16,010,636,785}{17,603,401,142} \times 100 = 91.0$					
	12 固定負債構成比率 (%)	19.7	18.4	17.2	16.2	15.4	- ↓
	算式	$\frac{\text{固定負債} + \text{借入資本金}}{\text{負債資本合計}} \times 100 = \frac{2,707,902,456}{17,603,401,142} \times 100 = 15.4$					
	13 自己資本構成比率 (%)	76.4	77.8	79.3	80.6	81.3	61.4 ↑
	算式	$\frac{\text{資本金} + \text{剰余金} + \text{繰延収益}}{\text{負債資本合計}} \times 100 = \frac{14,303,804,505}{17,603,401,142} \times 100 = 81.3$					
財務比率	14 固定資産対長期資本比率 (%)	97.3	96.7	96.1	94.9	94.1	102.0 ↓
	算式	$\frac{\text{固定資産}}{\text{固定負債} + \text{資本金} + \text{剰余金} + \text{繰延収益}} \times 100 = \frac{16,010,636,785}{17,011,706,961} \times 100 = 94.1$					
	15 固定比率 (%)	122.5	119.6	116.9	114.0	111.9	- ↓
	算式	$\frac{\text{固定資産}}{\text{資本金} + \text{剰余金} + \text{繰延収益}} \times 100 = \frac{16,010,636,785}{14,303,804,505} \times 100 = 111.9$					
	16 流動比率 (%)	167.0	185.2	208.4	256.7	269.2	- ↑
	算式	$\frac{\text{流動資産}}{\text{流動負債}} \times 100 = \frac{1,592,764,357}{591,694,181} \times 100 = 269.2$					
比率	17 当座比率 (%)	167.0	185.2	208.4	256.7	269.2	- ↑
	算式	$\frac{\text{現金預金} + \text{未収金}}{\text{流動負債}} \times 100 = \frac{1,592,604,108}{591,694,181} \times 100 = 269.2$					
収益率	18 総収支比率 (%)	105.5	111.0	114.8	112.7	109.3	109.2 ↑
	算式	$\frac{\text{総収益}}{\text{総費用}} \times 100 = \frac{1,863,333,362}{1,705,477,300} \times 100 = 109.3$					
	19 経常収支比率 (%)	105.5	110.7	114.8	112.7	109.3	109.2 ↑
	算式	$\frac{\text{経常収益}}{\text{経常費用}} \times 100 = \frac{1,863,333,362}{1,705,477,300} \times 100 = 109.3$					
	20 営業収支比率 (%)	75.6	78.6	77.7	78.7	76.4	- ↑
	算式	$\frac{\text{営業収益} - \text{受託工事収益}}{\text{営業費用} - \text{受託工事費用}} \times 100 = \frac{1,232,311,593}{1,613,438,670} \times 100 = 76.4$					
率	21 総資本利益率 (%)	0.5	1.0	1.4	1.1	0.9	- ↑
	算式	$\frac{\text{当年度経常損益}}{\left(\frac{\text{期首総資本} + \text{期末総資本}}{2}\right)} \times 100 = \frac{157,856,062}{\left(\frac{35,509,489,981}{2}\right)} \times 100 = 0.9$					

※ 備考欄の ↑ は、数値が高いほど良いことを意味し、 ↓ は数値が低いほど良いことを意味する。

総資本 = 負債資本合計

経常収益 = 営業収益 + 営業外収益

経常費用 = 営業費用 + 営業外費用

比較指数 : 令和4年度下水道事業経営指標による

7 下水道使用料等

(1) 下水道使用料(税抜)

排 除 汚 水 量	昭 和 5 6 年 4 月 1 日		昭 和 6 3 年 4 月 1 日		平 成 元 年 4 月 1 日	
	当 初		平均改定率:28.4%増		平均改定率:19.6%減	
	単位使用料	使 用 料	単位使用料	使 用 料	単位使用料	使 用 料
10 m ³ まで	520	520	650	650	530	530
10 m ³ を超え 20 m ³ まで	55	1,070	70	1,350	55	1,080
20 m ³ を超え 30 m ³ まで	60	1,670	80	2,150	65	1,730
30 m ³ を超え 50 m ³ まで	65	2,970	90	3,950	75	3,230
50 m ³ を超え 100 m ³ まで	70	6,470	100	8,950	85	7,480
100 m ³ を超え 500 m ³ まで	80	38,470	110	52,950	100	47,480
500 m ³ を超え 1,000 m ³ まで	90	83,470	125	115,450	115	104,980
1,000 m ³ を超えるもの	100		140		130	

排 除 汚 水 量	平 成 8 年 4 月 1 日		平 成 1 4 年 4 月 1 日	
	平均改定率:21.2%増		平均改定率:19.9%増	
	単位使用料	使 用 料	単位使用料	使 用 料
10 m ³ まで	580	580	690	690
10 m ³ を超え 20 m ³ まで	65	1,230	80	1,490
20 m ³ を超え 30 m ³ まで	80	2,030	95	2,440
30 m ³ を超え 50 m ³ まで	95	3,930	115	4,740
50 m ³ を超え 100 m ³ まで	110	9,430	130	11,240
100 m ³ を超え 500 m ³ まで	130	61,430	155	73,240
500 m ³ を超え 1,000 m ³ まで	150	136,430	180	163,240
1,000 m ³ を超えるもの	170		205	

排 除 汚 水 量	平 成 1 8 年 7 月 1 日	
	平均改定率:37.6%増	
	単位使用料	使 用 料
5 m ³ まで	400	400
5 m ³ を超え 10 m ³ まで	100	900
10 m ³ を超え 20 m ³ まで	115	2,050
20 m ³ を超え 30 m ³ まで	130	3,350
30 m ³ を超え 40 m ³ まで	140	4,750
40 m ³ を超え 70 m ³ まで	155	9,400
70 m ³ を超え 100 m ³ まで	165	14,350
100 m ³ を超え 500 m ³ まで	175	84,350
500 m ³ を超え 1,000 m ³ まで	185	176,850
1,000 m ³ を超えるもの	210	

(2) 指定下水道工事店に係る手数料

令和6年3月31日現在

名 称	新規・更新	金 額	
指定下水道工事店指定申請手数料	新 規	1件につき	20,000円
	更 新	1件につき	15,000円

令和6年3月31日現在

名 称	新規・更新	金 額	
責任技術者登録申請手数料	新 規	1件につき	5,000円
	更 新	1件につき	5,000円

(3) 流域下水道維持管理負担金

ア 荒川右岸流域下水道維持管理負担金単価の推移(1m³あたり)

適用年度	単価
昭和56年度 ～ 昭和60年度	37円
昭和61年度 ～ 昭和63年度	37円
平成元年度 ～ 平成5年度	25円
平成6年度 ～ 平成10年度	32円
平成11年度 ～ 平成15年度	32円
平成16年度 ～ 平成20年度	32円
平成21年度	32円
平成22年度 ～ 平成26年度	32円
平成27年度 ～ 令和元年度	32円
令和2年度 ～ 令和6年度	32円

イ 県内の流域下水道維持管理負担金単価 (1m³あたり)

流 域 下 水 道	単 価
荒 川 左 岸 南 部	36円
荒 川 左 岸 北 部	38円
荒 川 右 岸	32円
中 川	40円
古 利 根 川	82円
荒 川 上 流	99円
市 野 川	87円
利 根 川 右 岸	83円

令和5年度 上下水道事業統計

令和 6 年 8 月 作成

編集・発行 志 木 市 上 下 水 道 部

住 所 〒353-0002 埼玉県志木市中宗岡一丁目17番10号

電 話 0 4 8 (4 7 3) 1 2 9 9
