

空き店舗等 の概要	【所在地】 志木市中宗岡4-12-8
	【最寄駅と駅までの時間】 東武東上線「志木」駅 バス10分
	【面積㎡・坪】 187.66㎡・56.87坪
	【築年】 築35年(1988年)
	【駐車場の状況】 あり
	【構造】 鉄骨、木造スレート葺
	【種別】 戸建
	【月額賃借料】 230,000円(税込)
	【写真・間取り】 別添のとおり
	【その他特記事項】
連絡先	【名称】株式会社登喜和志木店 佐川 【住所】志木市本町6-18-24 【電話】048-473-1515

賃貸一戸建て

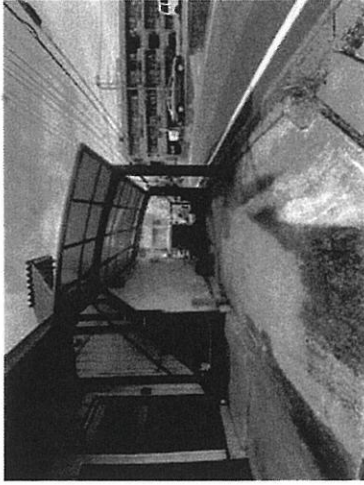
国際興業バス「宗岡公民館」バス停下車3分

賃料：230,000円

中宗岡作業場付き戸建て

物件概要

所在：志木市中宗岡4-12-8
交通：東武東上線志木駅
「宗岡公民館」バス停下車3分
構造：鉄骨・木造3階建て
所在階数：1階 主要採光：南東
専有面積：187.66㎡ (1階作業場約20.7坪)
築年：1988年9月
駐車場：敷地内1台 (賃料に含む)



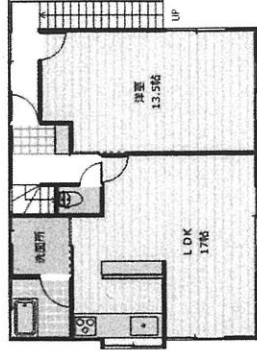
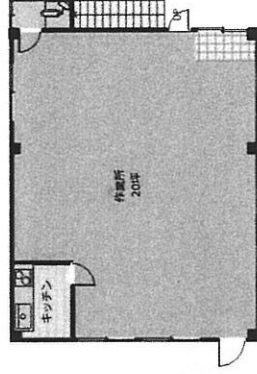
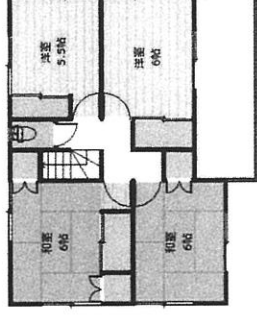
賃貸条件

- 敷金：1ヶ月 (ペット飼育時総2ヶ月)
- 礼金：1ヶ月 ●共益費：なし
- くらしーど24：月額1,100円
- 仲介手数料：1.1ヶ月分 (税込)
- 契約期間：2年
- 保証会社：日本セーフティ加入 (初年保証料：住居/賃料総額50%)
- 1年毎1万円 月額集送金手数料330円(税込))
- 火災保険：25,000円/2年 (弊社指定)
- 鍵交換代：要見積もり *任意交換
- 抗菌消臭代：16,500円 *任意施工
- ※退去時クリーニング代借主負担



1F約20.7坪のスペースあり
事務所等さまざまな用途にて利用可能です

小型犬・猫合計2匹まで飼育相談可能



※図面と現況に相違がある場合は現況優先とします。

CENTURY 21

住まい選びのプロフェッショナル
センチューリー21

登喜和
志木店

お問い合わせ 048-473-1515

埼玉県志木市本町6-18-24

■営業時間 9:00~18:00 (水曜定休) ■埼玉県知事免許 (13) 6532号 ■仲介手数料：1.1ヶ月 (税込) ■取引態様：媒介

FAX：048-473-1517 Mail：shikiten@21tokiwa.co.jp

