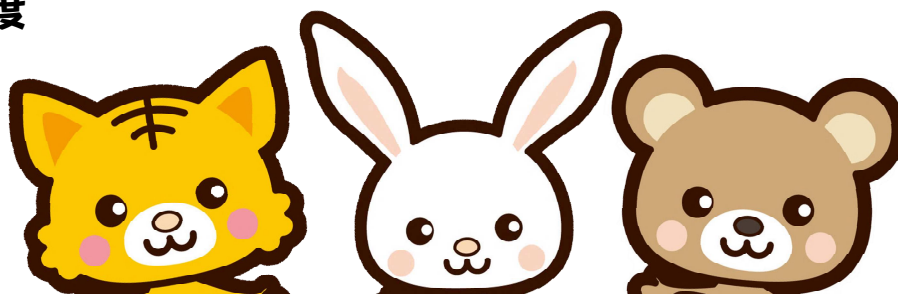


令和6年度



おひさま広場のご案内

ことばがゆっくりかも…
手先が不器用かも…
こだわりがある…？
お子さんの発達のこと
気になったら気軽に相談してね。



すきっぴの専門職とお話ししてみませんか？
お子さんの発達について、気になることや心配なことがあれば、
この機会にご相談ください。

<会場：児童発達相談センター「すきっぴ」>

月	日にち	午前（9:30-11:00）	午後（14:00-15:30）
9月	6日（金）	—	言語聴覚士
	18日（水）	公認心理師	—
10月	11日（金）	公認心理師	—
	25日（金）	—	公認心理師
11月	6日（水）	—	公認心理師
	19日（火）	公認心理師	—
12月	4日（水）	公認心理師	—
	24日（火）	—	公認心理師

※未就学児（志木市在住）が対象の広場で、予約は不要です。

※日程等変更する場合がありますので、市ホームページでご確認ください →

※表の「—」の欄は、広場の実施はありません。



志木市児童発達相談センター「すきっぴ」

場 所 総合福祉センター3階
(志木市上宗岡1-5-1)

電 話 048-486-5511

M a i l jidou-soudan@city.shiki.lg.jp

