

# 志木市洪水ハザードマップ(荒川)

この地図は、国土交通省が平成28年5月30日に公表した荒川水系(荒川・入間川)の浸水想定区域図に基づき、万が一の場合に備えて、市民の皆さんの安全な避難に役立つように作成したものです。

## ●荒川浸水想定区域の概要(想定最大規模)

河口から埼玉県深谷市および寄居町までを対象に、現時点の荒川の河道および洪水調節施設の整備状況において、水防法の規定により定められた想定最大規模降雨(荒川流域の72時間総雨量632mm)で荒川が氾濫した場合の浸水状況、および、家屋倒壊等をもたらすような氾濫の発生が想定される区域(家屋倒壊等氾濫想定区域)を、国土交通省がシミュレーションにより予測したものです。なお、このシミュレーションの実施にあたっては、支川の決壊による氾濫、シミュレーションの前提となる降雨を超える規模の降雨による氾濫、高潮及び内水による氾濫等を考慮していませんので、この洪水浸水想定区域に指定されていない区域においても浸水が発生する場合や、想定される水深が実際の浸水深と異なる場合、家屋倒壊等氾濫想定区域に指定されていない区域においても家屋倒壊・流出等が発生する場合があります。また、これらの区域の境界は厳密ではなく、あくまで目安であることに留意してください。

## ◆わが家の防災メモ(避難行動チェックリスト)

あなたのお住まいや職場等で予想される浸水の深さや避難場所等を、以下のチェックリストを用いてあらかじめ確認しておきましょう。

① あなたのお住まいや職場等で予想される浸水の深さはどれくらいですか？

- 5.0m以上     3.0m～5.0m未満     0.5m～3.0m未満     0.5m未満

② 避難する場所を決めておきましょう。

[ \_\_\_\_\_ ]

③ 自宅または職場等からの避難経路を地図に記入しましょう。

④ 家族や親族などの連絡先を記入しておきましょう。

名前	電話番号など	職場・学校など

発行：平成30年3月(令和6年3月改訂)  
作成：志木市役所 志木市中宗岡1-1-1  
TEL 048-473-1111 FAX 048-473-1294

## ◆緊急時の電話連絡先

消防(火事・救急)  
**119**

警察(事件・事故)  
**110**

## ●防災関係機関

名称	電話番号
志木市役所	473-1111
水道庁舎	473-1299
志木消防署	472-0119
朝霞警察署	465-0110
東京電力パワーグリッド(株)志木支社	0120-995-007
大東ガス(株)【都市ガス】	049-259-1113

## ◆洪水時避難所一覧

### ●避難所

番号	施設名	所在地	電話番号	想定最大規模の荒川浸水想定浸水深(m)	利用可能階数
1	志木小学校	本町1-10-1	471-0111	-	全階
2	志木第三小学校	柏町3-2-1	471-1062	-	全階
3	健康増進センター(西原ふれあいセンター)	幸町3-4-70	487-4611	-	全階
4	武道館	柏町3-6-19	474-7666	-	全階
5	いろは遊学館 <sup>※1</sup>	本町1-10-1	471-1297	-	全階
6	慶應義塾志木高等学校 <sup>※2</sup>	本町4-14-1	471-1361	-	全階

※1いろは遊学館は、災害対策本部を兼ねた場合、避難所としての利用は限定的な利用となる。

※2慶應義塾志木高等学校は、市が避難所の開設を要請し、使用可能となった場合のみ開設する。

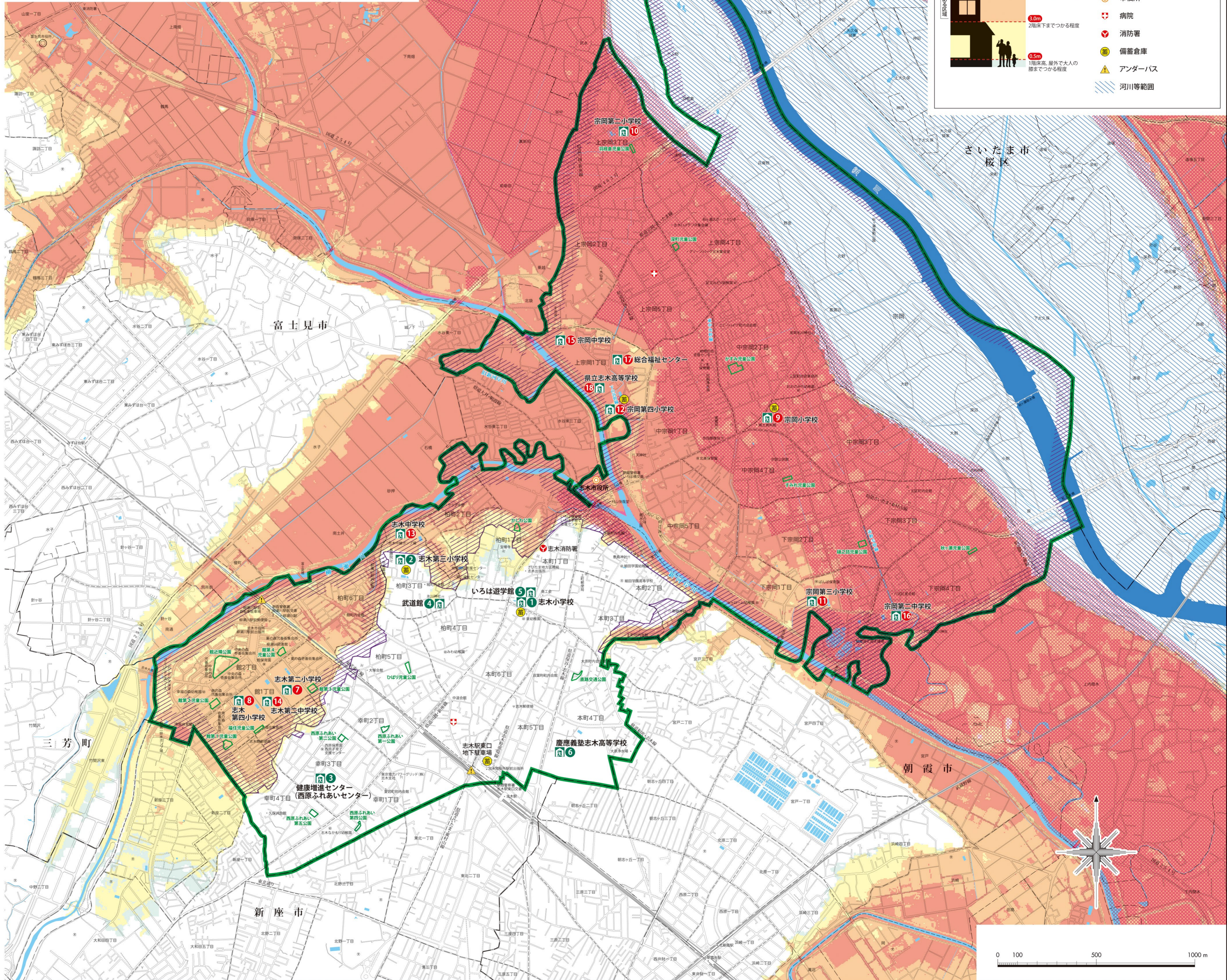
### ●緊急避難建物

浸水想定区域外への避難が困難な場合や避難のための時間的余裕がない場合は、浸水想定区域内であっても浸水しない階を垂直避難のために緊急避難建物として利用する。

番号	施設名	所在地	電話番号	想定最大規模の荒川浸水想定浸水深(m)	利用可能階数
7	志木第二小学校	館1-2-1	472-0540	3.63～4.34	3階
8	志木第四小学校	館1-4-1	474-7911	3.42～4.71	3・4階
9	宗岡小学校	中宗岡3-1-1	471-0307	4.93～5.45	4階
10	宗岡第二小学校	上宗岡3-13-1	473-2305	5.45～5.89	4階
11	宗岡第三小学校	下宗岡1-15-30	471-2244	4.14～6.24	4階
12	宗岡第四小学校	上宗岡1-1-2	473-5250	4.46～4.83	3・4階
13	志木中学校	柏町3-2-2	471-0143	4.13～4.54	3・4階
14	志木第二中学校	館1-3-1	473-2379	3.35～4.26	3・4階
15	宗岡中学校	上宗岡1-8-1	471-2241	5.09～5.58	4階
16	宗岡第二中学校	下宗岡4-1-10	472-1516	4.80～6.24	4階
17	総合福祉センター	上宗岡1-5-1	475-0011	5.24～6.17	4・5階
18	県立志木高等学校	上宗岡1-1-1	473-8111	5.89～6.46	4階

## ◆早期の立退き避難が必要な区域および浸水ランク別の避難行動

区域等	避難行動	注釈
立退き必要区域	一般的な構造の木造2階建ての家屋が倒壊するような堤防決壊等に伴う氾濫流が発生するおそれがあることから、早期の立退き避難が必要。	ただし、氾濫が既に始まっている場合など、指定緊急避難場所へ移動することにより、かえって命に危険を及ぼさない場合は、近隣のより安全な場所への避難が必要。さらに、外出することすら危険な場合には、屋内安全確保が必要。浸水想定区域内の住民等が避難していただくことも考えられるため、避難の手助けを行う。
家屋倒壊等氾濫想定区域	家屋が水没するおそれのある区域	頭上から高層ビル等の場合は屋内安全確保でもよい。
その他の浸水想定区域	床上浸水または床下浸水が想定されることから、立退き避難が望ましいが浸水時に想定される状況を踏まえ、自らの判断により屋内安全確保でも良い。	最上階が浸水しない場合は、屋内安全確保でもよい。
浸水想定区域外	テレビやラジオ等から最新の情報収集が必要。	



### 凡例

想定される浸水深(ランク区分)と目安

- 10.0m: 3m以上の浸水深が想定される区域(家屋倒壊等氾濫想定区域を含む)
- 5.0m: 2階の軒下までつかる程度
- 3.0m: 2階床下までつかる程度
- 0.5m: 1階床高、屋外で大人の膝までつかる程度

- 早期の立退き避難が必要な区域
- 家屋倒壊等氾濫想定区域
- 避難所
- 緊急避難建物
- 志木市境界
- 市役所
- 病院
- 消防署
- 備蓄倉庫
- アンダーパス
- 河川等範囲

【この地図の作成に当たっては、国土院院長の承認を得て、同院発行の基礎地図情報を使用した。(承認番号 平29情使、第1415号)】