

志木市デマンド交通利用案内

志木市デマンド交通とは、交通弱者の移動手段の確保及び利便性の向上を図るため、既存のタクシーを活用して、利用したい場所や時間への要望（デマンド）を受け、自宅と公共施設や病院、商業施設などの共通乗降場、または共通乗降場間を低額で利用できる事前連絡制の公共交通サービスです。

利用できる方

志木市に住民登録があり、以下に該当する方



・65歳以上の方、障がい者等^{※1}、要介護認定者等、妊婦^{※2}、未就学児^{※3}。

※1 障がい者手帳、療育手帳の交付を受けている方、および難病患者（指定難病医療受給者証等をお持ちの方）です。

※2 出産予定日の1か月後が有効期限です。

※3 小学校に入学する年の3月31日までが有効期限です。

未就学児は16歳以上の保護者の同乗が必要です。ただし、未就学児1名につき2名以上の保護者の同乗はできません。

※4 外国人の方で、特別永住者以外の方は、在留期間満了日が有効期限となります。延長した場合は再度届出が必要です。

登録のしかた

事前に利用登録をし、登録証の発行が必要

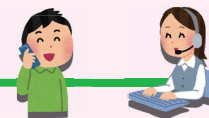


- ・利用登録される方は、利用登録等申請書を都市計画課に提出してください。（郵送・FAX・電子申請可）
- ・申請は市民サービスステーション、柳瀬川駅前出張所、健康増進センターでも受付しています。
- ・申請により、利用登録証を10日程度で発送します。
- ・利用登録証は、事前連絡時や乗車時に必要となります。

※利用登録等申請書の内容は、記載内容を確認し、志木市デマンド交通を運行するタクシー会社と共有します。

利用のしかた

タクシー会社に事前連絡が必要



- ・利用する際は、以下のタクシー会社に直接連絡をしてください。

◆ (有)志木合同タクシー	048-471-0033
◆ 三和富士交通(株)	049-274-4000
◆ 昭和交通(株)	048-461-0314

※配車状況により、日時指定の予約ができる場合があります。詳しくはタクシー会社にお問い合わせください。

利用・連絡できる時間

月曜日から土曜日までの8時30分から17時まで

- ・日曜日、祝休日、年末年始（12月29日～1月3日）は事前連絡の受付、運行とも行いません。

利用料金

タクシー料金により2段階制



タクシー料金 (迎車料金等を含む)	利用料金 (1台1回)
1,500円未満	500円
1,500円以上	700円

※配車状況により、日時指定の予約ができる場合は、タクシー料金に予約料金500円が加算されます。（三和富士交通(株)、昭和交通(株)のみ）

例：利用料金が700円となる場合

迎車料金 (500円)	+	初乗運賃 (500円)	+	加算運賃 (例:500円)	=	タクシー料金 (1,500円)	⇒	利用料金 (700円) 利用者様負担額
----------------	---	----------------	---	------------------	---	--------------------	---	---------------------------

運行範囲

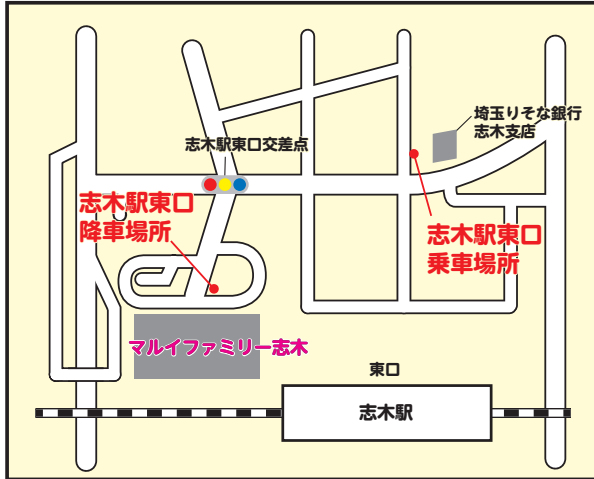
共通乗降場・自宅

- ・電話連絡の際、利用する共通乗降場番号および施設名をお伝えください。
- ・共通乗降場の一覧は中面にあります。
- ・途中立ち寄りや、途中下車をすることはできません。



志木駅東口の乗車場所について

志木駅東口の乗車場所は、埼玉りそな銀行志木支店前です。降車は駅前ロータリーになります。乗車場所と降車場所が異なりますので、ご注意ください。



登録者同士での同乗について

・同一世帯でなくても利用登録をしている人同士であれば、デマンド交通に同乗することができます。

※ただし、同じ場所から乗車し、同じ場所で降車することが条件となります。途中立ち寄りや途中下車をすることはできません。

<複数人で利用する場合の注意点>

- ・自宅にデマンド交通を呼ぶ場合は、登録番号を伝えた方の自宅へ配車されます。
- ・事前連絡の際に乗車人数をお伝えください。
- ・乗車する際に、全員の利用登録証を確認しますので、忘れずにお持ちください。
- ・複数人で利用しても、1台の利用料金は変わりません。

利用の流れ

1 志木市デマンド交通の事前連絡のしかた



志木市デマンド交通をお願いします。登録番号〇番の志木花子です。
【自宅】から【A-10】の志木駅東口まで乗りたいのですが。



はい、間違いありません。



分かりました。よろしくお願いします。

ポイント①

あなたの利用登録証の登録番号と、利用する乗降場番号を伝えます。

登録番号〇番の志木花子さんですね。
利用は【自宅】から【A-10：志木駅東口】までですね。
間違いありませんか？



受け付けました。
利用時に利用登録証を運転手に見せてください。



2 利用時、タクシーの運転手とのやりとり



ポイント②
運転手に
利用登録証を
見せます。



【乗る時】
登録番号〇番の志木花子さんですか。
利用登録証を確認させてください。
行き先は【A-10：志木駅東口】までですね。

【乗車中】
アンケートにご協力ください。

【降りる時】
到着しました。利用料金は〇〇〇円です。



志木市役所 都市整備部 都市計画課

住所：〒353-8501 志木市中宗岡 1-1-1
電話：048-473-1111 (内線 3027)
Fax：048-475-2960

電子申請フォームの方はこちら ↓

新規



変更



再発行



デマンド交通利用のQ & A

<登録について>

- Q**申請したらその日から利用できますか。
A利用登録証をご自宅に郵送しますので、お手元に利用登録証が届いてからご利用ください。
- Q**登録証の有効期限はありますか。
A妊婦の方は出産予定日の1か月後、未就学児は小学校に入学する年の3月31日までが有効期限となり、利用登録証にも記載されています。
- Q**志木市内で住所が変更になったのですが、どうすればよいですか。
A市役所の都市計画課・市民サービスステーション・柳瀬川駅前出張所で、利用登録内容の変更（住所変更）の手続きをしてください。
- Q**住所地は他市で志木市内の福祉施設に入居していますが登録できますか。
A志木市に住民登録がなければ登録できません。

<利用料金の支払い>

- Q**福祉タクシー券との併用はできますか。
A福祉タクシー券との併用はできません。
- Q**領収書は発行されますか。
Aデマンド交通の利用料金の領収書を発行できます。
- Q**障がい者割引は適用されますか。
A一部適用されます（迎車料金、予約料金は対象外）。その場合の利用料金は、障がい者割引（1割）適用後のタクシー料金で算出されます。
- Q**同じ区間を利用したのに料金が違うのはなぜですか。
Aタクシー料金は距離だけでなく時間でも料金が加算される仕組みとなっています。そのため、信号待ちや渋滞により目的地までの到着に時間がかかってしまった場合は、同じ区間を利用しても料金に差が出る場合があります。
- Q**現金以外での支払いはできますか。
A現金以外での支払いはできません。

<利用について>

- Q**何処でも乗り降りできますか。
A乗り降りできる場所は、自宅と市内の共通乗降場のみとなります。それ以外の場所で乗り降りすることはできません。
（例外：志木駅南口、新座志木中央総合病院、恵愛病院）
- Q**街中を走行しているタクシーや駅前に停まっているタクシーをデマンド交通として利用できますか。
A街中を走行しているタクシーや駅前に停まっているタクシーをデマンド交通として利用することはできません。必ずタクシー会社に連絡しオペレーターを通して配車してもらってください。

- Q**幼稚園に子どもを迎えに行くために保護者だけで利用できますか。
A保護者だけの利用はできません。

- Q**家族や友人と同乗できますか。
A家族や友人が利用登録者同士で、同じ場所から乗車し、同じ場所で降車する場合は、同乗することができます。また、介助が必要な場合と未就学児が乗車する場合、介護者や保護者（16歳以上）は、利用登録証がなくても利用登録者1名につき、1名まで同乗できます。なお、未就学児と保護者が同乗する場合、小学生までの兄弟姉妹も同乗できます。

- Q**一人で乗り降りができない場合など、タクシーの運転手に介助をお願いすることはできますか。
Aお一人で乗り降りができない場合は、必ず介助者の付き添いが必要です。

- Q**8時30分より前に利用の電話をすることはできますか。
A事前連絡の受付時間、運行時間ともに8時30分から17時までの間となります。

- Q**利用回数の制限はありますか。
A利用回数の制限はありません。

- Q**利用するときに利用登録証を忘れましたが、利用できますか。
Aデマンド交通として利用する場合は利用登録証を確認しておりますので、利用登録証を忘れた場合は、通常のタクシーとしての利用（料金）となります。

- Q**利用登録証を無くしてしまったのですが、どうすればよいですか。
A市役所の都市計画課・市民サービスステーション・柳瀬川駅前出張所で再発行の手続きをしてください。

- Q**事前連絡後、都合により取りやめる時は？
A早めにタクシー会社に、**必ず連絡をしてください。**また、利用をキャンセルする場合は、キャンセル料が発生する場合があります。

<予約>

- Q**予約料金とは何ですか。
A日時を指定して予約するとかかる料金です。日時の指定をせずに、ご利用直前に連絡する場合には、予約料金はかかりません。
- Q**タクシー会社に予約の連絡をしたら断られました。
A予約ができるかは、タクシー会社の配車状況や天候、鉄道等の運行状況などによりますので、ご了承ください。

番号	施設名
J-50	指圧森治療所
J-51	コア治療院
J-52	指圧市ノ瀬長生治療院
J-53	はり・灸 青木治療院
J-54	健皇堂東洋医学治療院
J-55	指圧治療院 小寺
J-56	あさこ指圧治療院
J-57	松原鍼灸マッサージ院
J-58	深谷鍼灸院
J-59	新生接骨院
J-60	株式会社山崎治療所
J-61	鍼灸治療院 miss green
J-62	らいふマッサージ治療院志木店
J-63	鍼灸ことり堂
J-64	よう整骨院
J-65	すこやか治療院
J-66	GENKI NEXT 志木幸町
J-67	柏町接骨院
J-68	志木わかくさ整骨院
J-69	はら整骨院・はら鍼灸院
J-71	まえじ鍼灸院
J-72	お灸専門ミキはり灸院
J-73	いとう整骨院
J-75	こういう整骨院
J-76	縄文の丘整骨院
J-77	folk志木整骨院
J-78	チャクラ鍼灸院
J-79	エムズ整骨院志木本町院
J-80	笑顔生活治療院

8 介護施設・事業所

番号	施設名
K-1	アースサポート志木
K-3	キヨタ埼玉店
K-4	グループホーム健康倶楽部志木幸町
K-5	ケアサポートしき居宅介護支援事業所 イルミーナしき
K-7	高齢者あんしん相談センター 館・幸町
K-8	高齢者あんしん相談センター せせらぎ あさがお 志木
K-12	すずらん志木デイサービス
K-13	たすけあいネット志木
K-14	多機能ホームたての杜、T'sフォート幸町
K-15	特別養護老人ホーム あったかの家
K-16	高齢者あんしん相談センター ブロン 特別養護老人ホーム ブロン
K-17	ニチイのきらめき、ニチイのやわらぎ
K-20	ひまわり 2 1
K-21	居宅介護支援事業所 みゆう志木
K-23	介護付有料老人ホーム すこやか・志木柏町 グループホームみんなの家・志木柏町
K-24	介護付有料老人ホームみんなの家・志木上宗岡 ショートステイ みんなの家・志木上宗岡

番号	施設名
K-25	グループホームみんなの家・志木中宗岡
K-26	宗岡ケアプランサービス
K-28	SOMPOケア ラヴィーレ志木柳瀬川
K-29	介護老人保健施設 志木瑞穂の里 居宅介護支援事業所 志木みずほ
K-30	高齢者あんしん相談センター あさがせ グループホームみんなの家・あさがせ
K-31	特別養護老人ホーム 志木瑞穂の森
K-32	特別養護老人ホーム 志木の里
K-33	居宅介護支援事業所 さくら草 訪問介護事業所 さくら草
K-34	こころ居宅介護支援事業所
K-35	夢眠しき
K-36	カーサ・ラ・ヴィータ志木
K-37	志木ナーシングホーム
K-38	居宅介護支援事業所あおい糸志木
K-39	高齢者あんしん相談センター柏の杜
K-40	ケアプランセンターなでしこ
K-41	エクラシア志木
K-42	ふれあい多居夢志木宗岡

9 障がい者福祉施設

番号	施設名
L-1	志木市精神保健福祉をすすめる会
L-2	すずらん・みつばすみれ学園
L-3	傍楽舎
L-4	わいわいサロン
L-5	ソラシドキッチン
L-6	トレパル
L-7	志木すだち
L-8	志木彩の杜 いろは
L-9	グループホーム +わん
L-10	放課後デイサービス HIKARI
L-11	ソーシャルインクルー志木中宗岡

10 寺院・斎場

番号	施設名
F-1	実蔵院
F-2	千光寺
F-3	大仙寺
F-4	大日堂
F-5	東上セレモニーホール志木
F-6	宝幢寺(東雲閣)
F-7	志木斎場
F-8	立善講寺
F-9	志木葬斎センター

11 町内会館

番号	施設名
D-1	市場町内会館
D-2	上町町内会館
D-3	双葉町町内会館
D-4	東町町内会館(消防第一分団車庫)
D-5	大原町内会館
D-6	クラブ中野
D-7	城町内会館
D-8	大塚会館
D-9	中道会館
D-10	愛宕町町内会館
D-11	久保共励館
D-12	福住集会所
D-13	館町内会館
D-14	柳瀬川町内会館
D-15	羽根倉集会所(浅間神社)
D-16	上木町内会館
D-17	宗岡三区町内会集会所
D-18	天神社(宗岡四区町内会)
D-19	宗岡五区町内会館
D-20	宗岡六区区民会館
D-21	ニューハイツ町内会館
D-22	南の森壱番街集会所
D-23	南の森弐番街集会所
D-24	東の森壱番街集会所
D-25	東の森弐番街集会所
D-26	中央の森弐番街集会所
D-27	中央の森参番街集会所
D-28	中央の森壱番街集会所

12 金融機関・郵便局

番号	施設名
G-2	JA あさか野志木支店
G-3	川口信用金庫志木北支店
G-4	川口信用金庫志木支店
G-5	川口信用金庫宗岡支店
G-6	埼玉りそな銀行志木支店
G-7	東京信用金庫志木支店
G-8	三井住友銀行志木ニュータウン支店
G-9	武蔵野銀行志木支店
G-10	志木上町郵便局
G-11	志木館郵便局
G-12	志木宗岡郵便局
G-13	志木郵便局
G-14	柳瀬川駅前郵便局



※5 浦和駅方面、南与野方面、下南畑・富士見高校・ららぽーと富士見方面行バス停乗継ぎ共通乗降場です。

番号	施設名
E-60	セブンイレブン志木柏町4丁目店
E-61	ファミリーマート柳瀬川駅前店
E-64	ミニストップ志木市中宗岡1丁目店
E-68	ファミリーマート志木中宗岡店

5 医療機関

番号	施設名
総合・産婦人科	
H-1	TMG宗岡中央病院
H-2	浅野病院
H-58	新座志木中央総合病院
H-59	恵愛会恵愛病院
H-82	よつはレディースクリニック志木
歯科	
H-4	アイビー歯科
H-12	北谷デンタルクリニック
H-15	幸町歯科口腔外科医院
H-16	佐藤デンタルクリニック
H-17	椎木歯科医院
H-19	志木おじま歯科
H-26	志木宗岡歯科医院
H-27	しまむら歯科医院
H-30	第一歯科医院
H-31	高澤歯科クリニック
H-36	千葉歯科クリニック
H-37	長内歯科医院
H-38	鳥飼歯科医院
H-40	中山歯科クリニック
H-42	西山歯科医院
H-43	にわやま歯科クリニック
H-46	東の森参番館福田歯科医院
H-47	ヒロキ歯科診療所
H-48	ファミリー歯科医院
H-50	ペアモール歯科医院
H-51	ほんちょう歯科
H-52	まさおかデンタルクリニック
H-54	みずの歯科医院
H-61	志木あん歯科クリニック
H-65	クレセント歯科クリニック
H-66	よこやま歯科クリニック
H-67	クローバー歯科クリニック
H-68	志木オハナ歯科クリニック
H-69	さとし矯正歯科クリニック
H-75	志木小林歯科
H-79	デンタルクリニック M
H-84	柏町歯科クリニック
H-85	柳瀬川駅前歯科クリニック
H-89	コスモクリニック 本院
内科・小児科等	
H-6	岩崎小児科医院
H-7	いわさき内科・循環器科
H-8	内田耳鼻咽喉科医院
H-11	かまた内科クリニック

番号	施設名
H-18	志木江原耳鼻咽喉科
H-22	志木呼吸器科クリニック
H-24	志木大腸肛門クリニック
H-25	志木ホームクリニック
H-29	鈴木医院
H-33	田島耳鼻咽喉科医院
H-34	たで内科クリニック
H-41	西川医院
H-49	福島脳神経外科・内科クリニック
H-55	柳瀬川駅前クリニック
H-56	柳瀬川ファミリークリニック
H-63	幸町クリニック
H-72	わかばこどもクリニック
H-73	志木駅前クリニック
H-80	志木ファミリークリニック
H-83	志木いろは橋クリニック
H-86	志木駅前うちだ耳鼻科
H-87	キャップクリニック志木
H-88	たで健診・内視鏡クリニック
眼科	
H-9	宇野眼科医院
H-13	清河眼科医院
H-20	志木眼科クリニック
H-39	中川眼科・志木(※1)
H-57	平沢眼科
H-76	いろは橋すずき眼科
皮膚科	
H-77	はなふさ皮膚科 志木院
H-78	ここ肌クリニック
外科・整形外科等	
H-10	かとう整形外科・リハビリテーション科
H-21	志木北口クリニック
H-35	たなか整形外科クリニック
H-81	志木柏町クリニック

6 調剤薬局

番号	施設名
I-1	アイセイ薬局 志木店
I-2	あおい調剤薬局 志木店
I-3	あおい薬局 志木北口駅前店
I-7	幸町薬局
I-8	さくら薬局柳瀬川駅前店
I-9	サンドラッグ志木薬局
I-10	ソレイユ薬局
I-11	ちいさな薬局
I-12	地球堂薬局
I-14	ひまわり薬局 志木店
I-17	ファミリー薬局
I-19	三上薬局
I-20	いちご薬局
I-21	リズム薬局 志木北店
I-22	リズム薬局 志木店
I-24	れもん薬局

番号	施設名
I-25	ワカバ薬局
I-26	むねおか薬局
I-27	いろは薬局
I-28	まごころ薬局志木ハイデンスサロン
I-29	つつじ薬局
I-30	ひかり薬局
I-31	おひさま薬局
I-32	調剤薬局日本メディカルシステム志木店

7 施術所

番号	施設名
J-1	石井整骨院
J-3	いろは治療院
J-4	岩井接骨院
J-5	奥田接骨院
J-6	門井整骨院
J-7	鎌田はりきゅう整骨院
J-8	漢方はり灸院
J-10	くま接骨院
J-11	健揚整骨院
J-12	さいわい治療室
J-13	さんり柳瀬川鍼灸整骨院
J-14	志木えきマッサージ治療院 ほぐしの手
J-15	志木接骨院
J-16	志木たいよう整骨院
J-18	鈴木整骨院
J-19	施療院歓喜堂
J-20	セントラル志木接骨院
J-21	匡正堂齋藤整骨院
J-22	つかがわ接骨院
J-23	寺橋施術所
J-25	にった接骨院
J-26	のぐちマッサージ治療院
J-27	バランス整骨院
J-29	ヒーリングボディスタジオ
J-30	ほしの接骨院
J-31	細田鍼灸院
J-33	松本接骨院
J-34	三島柔道整骨院
J-35	宗岡鍼灸接骨院
J-36	村山筋整骨院
J-37	木火鍼灸院
J-38	名倉堂柳瀬川接骨院
J-39	森下整骨院
J-40	長生館横山指圧院
J-42	ふく整骨院
J-43	幸町接骨院
J-44	仲嶺接骨院
J-45	高山指圧
J-46	十川指圧治療院
J-47	半田指圧治療院
J-48	平田鍼灸マッサージ治療院
J-49	東洋堂鍼灸院

※3 南与野方面行バス停乗り継ぎ共通乗降場です。

※4 北朝霞方面行バス停乗り継ぎ共通乗降場です。

共通乗降場一覧

※行き先の乗降場番号および施設名をお伝えください

1 公共施設等

番号	施設名
駅	
A-10	志木駅東口(埼玉りそな銀行前)※1
A-13	志木駅南口(川島屋ビル前)※2
A-28	柳瀬川駅西口
A-29	柳瀬川駅東口
公共施設等	
A-1	志木市役所 ※5
A-2	総合福祉センター 宗岡第二公民館 児童センター・福祉センター 志木市社会福祉協議会
A-3	秋ヶ瀬スポーツセンター
A-4	いろは元気サロン本町
A-5	朝霞警察署いろは橋交番
A-6	いろは遊学館 いろは遊学図書館
A-7	郷土資料館
A-8	健康増進センター 西原ふれあいセンター
A-9	さいたま地方務局志木出張所
A-11	朝霞警察署志木駅東口交番 ※1
A-12	市民サービスステーション ※1
A-14	志木市市営墓地
A-15	志木消防署
A-17	志木市民体育館
A-18	スペース・わ
A-19	第二福祉センター
A-22	志木市武道館
A-23	ふれあいサロンあざみ
A-24	放置自転車等保管所
A-25	埋蔵文化財保管センター
A-26	宗岡公民館
A-30	朝霞警察署柳瀬川駅前交番
A-31	柳瀬川駅前出張所
A-32	柳瀬川図書館
A-33	志木市水道庁舎
A-34	コミュニティふれあいサロン・Reiwa

2 学校

番号	施設名
B-1	志木小学校
B-2	宗岡小学校
B-3	志木第二小学校
B-4	宗岡第二小学校
B-5	志木第三小学校
B-6	宗岡第三小学校
B-7	志木第四小学校
B-8	宗岡第四小学校
B-9	志木中学校
B-10	志木第二中学校
B-11	宗岡中学校
B-12	宗岡第二中学校

番号	施設名
B-13	慶應義塾志木高等学校
B-14	志木高等学校
B-15	細田学園

3 保育園・幼稚園

番号	施設名
C-1	いろは保育園
C-2	北美保育園
C-3	西原保育園
C-5	アスク志木駅前保育園
C-6	こどもの家・志木中宗岡保育園
C-7	アンファンシェリペあもーる
C-8	よつば保育園
C-9	ステラ志木宗岡保育園
C-10	アートチャイルドケア志木
C-11	ウェルネス保育園志木
C-12	メリーポピンズ志木ルーム
C-13	志木どろんこ保育園
C-14	メープル保育園
C-15	ありさん保育園
C-16	足立みどり幼稚園
C-17	志木教会附属泉幼稚園
C-18	おおのみち幼稚園・保育園
C-19	幸福の森幼稚園
C-20	シャローム幼児学園
C-21	志木なかもり幼稚園
C-22	みわ幼稚園
C-23	ファニー
C-24	アメリカンキッズ英語保育園志木本町園
C-25	保育園元気キッズ志木園
C-26	ぶりえ柳瀬川園
C-27	メリーポピンズ志木駅前ルーム
C-28	ぶりえ志木本町園
C-29	ひいらぎ保育園
C-31	ぶりえユリノ木園
C-32	ここりの森保育園
C-33	プティシェリ
C-34	笑顔のはな保育園
C-35	あだちみどり保育園 ※1
C-36	保育園元気キッズ志木幸町園
C-37	ここりの森保育園宗岡
C-38	ぶりえ志木駅前園
C-39	館第一すぎのこ保育園
C-40	館第二すぎのこ保育園
C-41	しきぽぽ保育園
C-42	アンファンシェリSHIKISM
C-44	保育園元気キッズ志木柏町園

4 商業施設等

番号	施設名
飲食店	
E-4	きそばうめ家
E-6	ガスト志木店

番号	施設名
E-7	かつ敏志木店
E-8	川魚料理鯉清
E-12	中国料理五番
E-13	サイゼリヤ志木柏町店
E-20	桃菜志木本町店
E-52	山田うどん食堂中宗岡店
E-69	久兵衛屋サンフィールド志木店 スーパー・その他店舗
E-1	いなげや志木柏町店
E-2	ウェルパーク志木幸町店
E-3	ヴェルモ志木(ヤオコー志木本町店等)
E-5	おふろの王様志木店
E-10	コープ幸町店
E-11	コナカ志木店
E-14	サミットストア柳瀬川駅前店
E-17	志木デイリーホテル
E-19	シュープラザ志木店
E-33	ダイケーストアー
E-34	ドラッグセイムス宗岡店
E-35	ドラッグセイムス 中宗岡4丁目薬局
E-36	ドラッグセイムス柳瀬川店
E-38	ビバホーム志木店
E-39	ファッションセンターしまむら上宗岡店
E-43	ぺあも〜る
E-46	マミーマート上宗岡店
E-47	丸井ファミリー志木 ※1
E-50	宗岡ショッピングセンター
E-51	ヤオコー志木宗岡店 ※4
E-53	カメラのキタムラ志木・上宗岡店
E-59	ワークマンプラス志木中宗岡店
E-62	フードスクエアカスミ志木店
E-63	ドラッグストアセキ中宗岡店
E-65	ドラッグエース宗岡店
E-66	マルエツ志木幸町店
E-70	アベイル上宗岡店
E-71	東横 INN 志木駅東口
E-72	やまや志木中宗岡店
コンビニ	
E-22	セブンイレブン志木上宗岡4丁目店
E-24	セブンイレブン志木中宗岡店
E-25	セブンイレブン志木幸町3丁目店
E-26	セブンイレブン志木愛宕通り店
E-27	セブンイレブン志木駅東口店
E-28	セブンイレブン志木大原店
E-29	セブンイレブン志木上宗岡5丁目店
E-31	セブンイレブン志木本町5丁目店
E-32	セブンイレブン志木柳瀬川駅前店
E-40	ファミリーマート志木上宗岡店 ※3
E-41	ファミリーマート志木幸町4丁目店
E-42	ファミリーマート志木下宗岡3丁目店
E-54	ローソン志木柏町店
E-55	ローソン志木下宗岡店
E-56	ローソン志木本町5丁目店
E-58	ローソンストア 100 志木本町店

※1 乗車は埼玉りそな銀行前、降車は志木駅東口ロータリーとなります。 ※2 乗車は川島屋ビル前、降車は志木駅南口ロータリーとなります。