

募集

みんなで趣味を広げよう受講生募集

📅 5月～令和7年3月

▼ 8月は休み

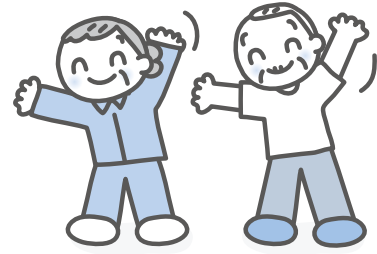
👤 65歳以上の人

💰 無料(教材費は実費負担)

📍 4月15日(月)までに各福祉センターへ

▼ 応募者多数の場合は、市内在住の人、はじめての人、1教室のみの人を優先します。

▼ ※の教室は、同講師・同内容のため、どちらかの施設一つの申込みに限ります。



教室名	とき	定員	ところ・問合せ
レクリエーションダンス教室1	第1月曜日 10時～11時30分	25人	福祉センター ☎048(473)7569 📠048(487)6765 ▼受付：9時～16時30分 ▼1人3教室まで
レクリエーションダンス教室2	第2月曜日 10時～11時30分	25人	
健康体操教室1※	第1火曜日 10時～11時30分	25人	
健康体操教室2※	第2火曜日 10時～11時30分	25人	
3B 体操教室※	第2木曜日 10時～11時30分	25人	
太極拳教室1	第2木曜日 10時～11時30分	25人	
太極拳教室2	第3木曜日 10時～11時30分	25人	
フォークダンス教室	第4木曜日 10時～11時30分	25人	
脳活性化ゲーム教室※	第3水曜日 10時～11時30分	16人	
大人のぬり絵教室※	第1・3木曜日 13時30分～15時	20人	
書道教室	第2水曜日 1班 9時20分～10時30分	各班	
	2班 10時40分～11時50分	20人	
民謡教室	第2金曜日 1班(入門クラス) 9時40分～10時40分	各班	
	2班(入門クラス) 10時50分～11時50分	15人	
体幹ストレッチ教室	第3火曜日 10時～11時30分	25人	
声のトレーニング※	第4木曜日 13時30分～15時	25人	
リズム体操教室	第2水曜日 10時～11時30分	25人	第二福祉センター ☎048(476)4122 📠048(476)4000 ▼受付：9時～16時30分 ▼1人3教室まで
健康体操教室※	第3月曜日 10時～11時30分	25人	
3B 体操教室※	第2月曜日 10時～11時30分	25人	
シニアダンス教室	第1火曜日 10時～11時30分	25人	
太極拳教室	第2木曜日 10時～11時30分	25人	
脳活性化ゲーム教室※	第1水曜日 13時30分～15時	20人	
大人のぬり絵教室※	第4月曜日 13時30分～15時	16人	
書道教室	第4木曜日 10時～11時30分	15人	
珠算教室	第2月曜日 13時30分～15時	15人	
あし・こし・脳・げんき教室	第4火曜日 10時～11時30分	20人	
声のトレーニング※	第4木曜日 10時～11時30分	25人	

第72回埼玉県美術展覧会 開催及び作品募集

日 5月29日(水)～6月20日(木) 10時～17時30分

▼月曜日は休館、観覧無料

場 県立近代美術館(さいたま市浦和区常盤9-30-1)

出品部門(6部門) 日本画(水墨画含む)、洋画(版画含む)、彫刻、工芸、書(篆刻・刻字含む)、写真

▼部門ごとに規格制限がありますので、出品については開催要項をご覧ください。

出品点数 各部門1人3点まで

出品手数料 1点につき3,000円

対 県内在住・在勤・在学の15歳以上の人(中学生を除く)で、以下の日にちに搬入作業ができる人

● 日本画・洋画・工芸(個人・業者共通)

搬入日 5月8日(水)・9日(木)・12日(日)

● 彫刻・書・写真(個人・業者共通)

搬入日 5月10日(金)・11日(土)・13日(月)

● 共通

▼搬入は事前申込不要。詳しくは、開催要項などでご確認ください。

開催要項・出品申込書配布場所 県文化資源課または生涯学習課、公民館、図書館、市民サービスステーション、柳瀬川駅前出張所など

▼埼玉県美術展覧会ホームページからもダウンロードできます。

問 県文化資源課 ☎048(830)6925



◀埼玉県美術展覧会
ホームページ

ロケ物件登録募集

市内での映画やテレビ番組などの撮影に協力いただける企業や民間施設、住宅などを募集します。

対 市内の物件所有者または所有者の了承を得た人

申問 4月10日(水)から市ホームページの申込みフォーム、申請書を郵送または直接、産業観光課へ

☎048(475)7360



◀市ホームページ

市民エキストラ募集

市内での映画やテレビ番組などの撮影にエキストラとして出演いただける人を募集します。

対 市内在住・在勤・在学の人

申問 4月10日(水)から市ホームページの申込みフォーム、申請書を郵送または直接、産業観光課へ

☎048(475)7360



◀市ホームページ

 **志木斎場** 
宗岡セレモニー

故人様をお預かりできます
「宗岡」バス停下車 徒歩2分
志木市下宗岡 2-21-32
048-483-5066

お部屋のリフォームしませんか？
張替のご用命はぜひ！ 当店へ
襖、障子、壁紙(クロス)
床 (クッションフロア・ジュウタン)

吉田表具店
TEL 472-9514
090-8589-3442
志木市中宗岡2-17-41

募集

シルバー人材センター会員募集

説明会 4月17日(水)、5月16日(木) 13時30分～(予定)

場 朝霞市民会館(朝霞市本町1-26-1)

内 公共施設の管理・清掃、屋内外軽作業、除草作業など

対 志木市に住民登録している60歳以上の健康で働く意欲がある人

定 各12人

費 600円(年会費)

問 (公社)朝霞地区シルバー人材センター

☎048(465)0339

イベント

もくせい子育ておしゃべり会

日 4月3日(水)・17日(水) 10時30分～12時

場 ふれあい館「もくせい」(志木第四小学校北校舎1階)

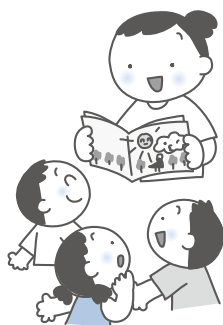
内 保育スタッフによる手あそびや絵本の紹介

対 子育て中の親子ほか

定 10組

講 社会福祉法人タイケン福祉会保育士

問 ふれあい館「もくせい」 ☎048(473)8621



国指定重要有形民俗文化財

「志木の田子山富士塚」公開日(登山日)

日 4月3日(水)・6日(土)・11日(木)・14日(日)・17日(水)・20日(土)・23日(火)・26日(金)・29日(月)、5月2日(木)・5日(日)・9日(木) 10時～15時

▼天候や塚の状態によって、公開が中止になる場合があります。

場 田子山富士塚(敷島神社境内)

主問 田子山富士保存会(志木市商工会館内)

☎048(471)0049

▼説明ガイドを希望する場合は、ご連絡ください。

もくせいおやこひろば

日 4月10日(水)・24日(水) 10時30分～12時

場 ふれあい館「もくせい」(志木第四小学校北校舎1階)

内 10日：ふれあいあそび

24日：新聞紙であそぼう！かぶと作り

対 子育て中の親子ほか

定 10組

講 NPO 法人志木子育てネットワークひろがる輪

問 ふれあい館「もくせい」 ☎048(473)8621

サロン・ド・もくせい

日 4月19日(金) 14時～15時(開室：13時50分)

場 ふれあい館「もくせい」(志木第四小学校北校舎1階)

内 おしゃべりサロン「ワイワイおしゃべりしながらポッチャやミニモルックを体験！」

▼食の相談もできます。

対 どなたでも

定 8人(先着順)

主 スマイルしき(しよく(食・職)場づくりサポーター)

申問 4月12日(金)までに電話で、ふれあい館「もくせい」へ ☎048(473)8621

あなたの不安を安心に



上野税理士事務所
TEL 048-472-4802

「税」に関する事、ご相談承ります

志木市館 2-6-11 304A <http://utf.tkcfnf.com>

相続 遺言 成年後見

～お気軽にご相談ください～

松島行政書士事務所

☎048-424-4171

☎080-3431-6033

<https://www.matsu-gyosei.com/>
〒353-0003 志木市下宗岡4-16-10

営業時間 9:00～17:00(土・日・祝日可、時間外要相談)

行政書士
松島明子



郷土資料館特別展 「端午の節句—五月の武者飾り—」

子どもの健康と健やかな成長を祈り、よろい、かぶと、武者飾り、こいのぼりを展示します。

日 4月11日(木)～5月6日(月) 9時30分～16時30分
 休館日 月曜日(4月29日、5月6日を除く)、4月30日(火)
 ▼ 駐車場はありませんので、公共交通機関をご利用ください。

場問 郷土資料館 ☎048(471)0573



端午のつるし飾り

快哉堂友の会スタッフが心をこめて手作りした、端午のつるし飾りをご覧ください。

日 4月10日(水)～5月13日(月) 10時～16時

休館日 火曜日

場 旧村山快哉堂

主 快哉堂友の会

問 いろは親水公園パークセンター ☎048(456)5070

まが玉作り

日 毎週土曜日 午前：10時受付 午後：13時受付

場問 郷土資料館 ☎048(471)0573

▼ 駐車場はありませんので、公共交通機関をご利用ください。

こどもの読書週間企画「読書ビンゴ」

ビンゴカードのマスに書かれた内容の本を読んで、ビンゴを目指します。ビンゴ数によって景品をプレゼントします。

日 4月13日(土)～5月12日(日) 9時30分～17時
 ▼ 4月13日(土)から宗岡第二公民館図書室でビンゴカードを配布します。

▼ 4月30日(火)は休室

場 宗岡第二公民館

対 志木市立図書館の利用カード持っている幼児～中学生

主問 宗岡第二公民館 ☎048(475)0013

文化財を見に行こう

● 郷土資料館(中宗岡3-1-2)

歴史資料や民俗資料を展示しています。

開館時間 9時30分～16時30分

休館日 月曜日(4月29日を除く)、4月9日(火)・10日(水)・30日(火)

▼ 駐車場はありませんので、公共交通機関をご利用ください。

問 郷土資料館 ☎048(471)0573

● 埋蔵文化財保管センター(柏町1-20-19)

市内で出土した土器や石器などを展示しています。

開館時間 9時～17時

休館日 土・日曜日、祝休日

問 埋蔵文化財保管センター ☎048(473)8157

● 市指定文化財「旧村山快哉堂」(中宗岡5-1)

明治10年建築の土蔵造りの建物内を見学できます。

開館時間 10時～16時

休館日 火曜日

問 生涯学習課 ☎048(473)1134

▼ 団体での見学を希望する場合は事前にご連絡ください。

相続・贈与・遺言書作成
 不動産登記・会社設立・商業登記
 過払い金請求・裁判所関係書類作成

三浦司法書士事務所

司法書士 三浦和子

☎048(471)5559

相談無料 お気軽にご相談ください

営業時間 平日9:00～17:00

〒353-0004 志木市本町一丁目4番23号

出会いをつなぐ
 志木「縁結び」結婚相談所

入会金・登録料 20,000円

月会費 5,000円

埼玉県志木市下宗岡 2-21-32

株式会社 宗岡

携帯:070-3525-1833(金子)

HP:https://shiki-enmusubi.com

詳しくはHPをご覧ください。お電話でも承ります。



株式会社 日本仲人連盟 加盟

イベント

第35回宗岡公民館まつり 「みんなでつなげよう地域の輪」

- 日 4月20日(土) 10時～15時
- 場 宗岡公民館
- 内 宗岡公民館利用団体によるステージ発表や作品展、カーレット体験、しおり作り、模擬店
- 問 宗岡公民館 ☎048(472)9321

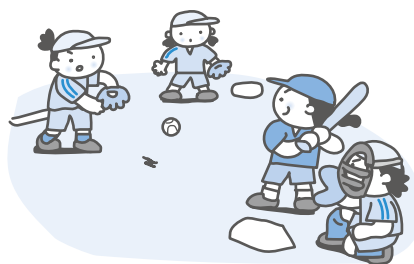
市民タッチラグビー大会 日程変更のお知らせ

4月21日(日)に開催を予定していた市民タッチラグビー大会の日程が変更となりました。

- 日 5月12日(日) 9時30分～(小雨決行)
- 場 秋ヶ瀬運動公園
- 対 市内在住・在勤・在学で小学生以上の人
- ▼ 個人での申込みもできます。
- 申問 4月26日(金)までに申込書を生涯学習課、市民体育館、秋ヶ瀬スポーツセンターに提出、またはFAXで、生涯学習課へ
☎048(473)1183 F048(474)4462
- ▼ 申込書は、生涯学習課、市民体育館、秋ヶ瀬スポーツセンターで配布しています。
- ▼ 駐車場は台数に限りがありますので、なるべく公共交通機関や自転車などをご利用ください。

市民ソフトボール大会

- 種目 一般男子・女子の部
- 日 5月5日(日) 9時～
- ▼ 予備日：5月12日(日)
- 場 秋ヶ瀬運動公園(第6・7・8球場)
- 対 市内在住・在勤の人で編成したチーム
- 代表者会議 4月13日(土) 18時～・市民体育館
- 申 代表者会議で大会登録用紙を提出
- 問 生涯学習課 ☎048(473)1183



おやこ広場

- 日 5月9日・16日・23日・30日、6月6日の各木曜日 10時～11時
- 場 宗岡公民館
- 内 親子で楽しく遊びながら仲間づくり
- 対 1歳～3歳未満の子どもと保護者
- 定 14組(先着順)
- 持 飲み物
- 申問 4月10日(水)から5月7日(火)までに電話または直接、宗岡公民館へ ☎048(472)9321

お家のことならお任せください!!
屋根・塗装・防水・大工・内装
水回り・各種リフォーム工事
お見積無料!即日対応!
048-424-3273
平成建設
埼玉県志木市上宗岡4-11-49
HP Instagram

親切第一・市民葬儀

- 安心 ◎冷蔵安置室→無料
- ◎寝台車→24時間手配

サンレイ

志木市上宗岡 1-18-32

0120-030-530

日…とき 場…ところ 内…内容 対…対象 定…定員(原則、申込み多数の場合は抽選) 費…費用(記入のないものは無料) 講…講師
 持…持ち物 主…主催 期…申込期間 保…保育 申…申込み 問…問合せ F…FAX E…Eメール HP…ホームページ

注目情報
 募集
 イベント
 講座
 健康
 くらし
 相談
 医療
 連載

なかまづくり2024春(全6回)

- 日 5月31日、6月7日・14日・21日・28日、7月5日の各金曜日 10時～11時
- 場 いろは遊学館
- 対 令和3年4月～令和5年3月生まれの子どもと保護者
- 定 8組
- 費 2,000円
- 共催 NPO 法人志木子育てネットワークひろがる輪、いろは遊学館
- 申問 4月15日(月)から26日(金)までに NPO 法人志木子育てネットワークひろがる輪ホームページへ ☎080(1751)5753



◀ NPO 法人志木子育てネットワークひろがる輪ホームページ

講座

やる気をひきだす子育て練習法「上手なほめ方・叱り方」

- すぐに使える子育てのコツを楽しく学んでみませんか。2歳前後からが効果的です。
- 日 5月8日(水) 10時～11時30分
 - 場 いろは遊学館
 - 対 市内在住・在勤の人
 - 定 15人(先着順)
 - 持 筆記用具
 - 保 要予約(対象：生後6か月以上の未就学児)
 - 申問 4月30日(火)までに電話または直接、子どもと家庭の相談室(子ども支援課内)へ ☎048(476)2330

命を守る水
 社会を守る水
 見つめつづけます

アクアイースト(株)
 URL www.aqua-east.co.jp
 志木市上宗岡2-20-31
 TEL048-475-1511

AQUA EAST

初心者のためのパソコン個別指導

- 日 毎月第2・4土曜日 10時～11時30分
- 場 宗岡公民館
- 内 インターネットやワードなどの個別指導
- 対 一般成人
- 定 2人(先着順)
- 講 ICT ボランティア
- 持 パソコン、筆記用具
- 申問 参加希望日前日の15時までに電話または直接、宗岡公民館へ ☎048(472)9321
- ▼ 翌月分まで予約できます。



点訳ボランティア養成講座(全10回)

- 点字の基礎を学び、視覚障がい者への理解を深めます。点字に興味がある人、ボランティア活動をはじめてみたい人は、ぜひ学んでみませんか。
- 日 5月2日から7月4日までの毎週木曜日 13時30分～15時30分
 - 場 ふれあい館「もくせい」(志木第四小学校北校舎1階)
 - 対 どなたでも
 - 定 10人
 - 費 770円(テキスト代)
 - 講 志木点訳サークル
 - 持 筆記用具
 - 主 社会福祉協議会
 - 申問 4月22日(月)までに直接、社会福祉協議会へ ☎048(474)6508

上手な粗大ごみの捨て方
 お部屋の片付け方

ノウハウ動画 公開中

志木市民専用
 お掃除カレンダーを
 プレゼント

0120-538-113

大村商事株式会社
 OH/MURA
 志木市下宗岡 2-18-20 大村商事 不用品

講座

ステップアップ手話講習会(全20回)

ろう者や手話への理解を深め、手話奉仕員からステップアップし、埼玉県手話通訳者養成講習会の受講を目指します。

日 4月24日から9月11日までの毎週水曜日
19時～21時

▼ 8月14日を除く

場 いろは遊学館

対 市内在住・在勤の手話奉仕員養成講習会基礎課程修了者または同等の技能を修得している埼玉県手話通訳者養成講習会の受講を目指す人

定 10人

申問 4月15日(月)までに直接、共生社会推進課へ
☎048(473)1449

手話奉仕員養成講習会基礎課程(全30回)

聴覚障がい者についての理解を深め、日常会話に必要な手話語彙及び表現技術を習得します。

日 5月9日から12月5日までの毎週木曜日
10時～12時

▼ 8月15日を除く

場 総合福祉センター

対 市内在住・在勤・在学の高校生以上で入門課程修了者または同等の技能を修得している人

定 25人

費 無料

▼ 新規申込みの場合は、テキスト代が実費となります。

主 社会福祉協議会

保 6人

申問 4月26日(金)までに直接、社会福祉協議会へ
☎048(474)6508

フレイルバスタークール制(全7回)

フレイルをダンスで撃退！流行曲にあわせて気力と運動能力を高めます。

日 5月6日・13日・20日・27日、6月10日・17日・24日の各月曜日 15時30分～16時30分

▼ 4月22日(月)に体験会実施(有料：300円)

場 市民体育館

対 60歳以上の人

定 25人

費 市内在住・在勤の人：3,220円

市外在住・在勤の人：3,360円

講 清水 しのぶさん(フィットネス&ダンスインストラクター、BESJ 認定ピラティスインストラクター、中医健康アカデミー認定末病ケアインストラクター、推拿(経絡マッサージ)施術師)

持 運動できる服装、室内履き、飲み物、タオル

申問 4月22日(月)から5月2日(木)までに電話または直接、市民体育館へ ☎048(474)7666

▼ 体験会の受付は4月22日(月)15時から



解体工事

を安心して任せられる業者を探している方へ

株式会社ライジングにお任せください
志本市で開業して9年目!

見積無料 安心解体 近隣配慮 090-2757-9908 RISING TOKYO SAITAMA
8時～17時迄(見積担当:木村)

株式会社ライジング 〒353-0002 志本市中宗岡 3-3-30 埼玉県知事(登-2)第1669号

胃カメラ 人間ドック 特定健診

健康診断 一般内科外来

苦しくない胃カメラ

たで健診・内視鏡クリニック

※ 志木駅東口より徒歩2分 ※ ホームページはこちら▼

☎ 048-470-7557

埼玉県志本市本町 5-25-8 ドゥーセットビル 4F
本院 柳瀬川駅前たで内科クリニック



日…とき 場…ところ 内…内容 対…対象 定…定員(原則、申込み多数の場合は抽選) 費…費用(記入のないものは無料) 講…講師
持…持ち物 主…主催 期…申込期間 保…保育 申…申込み 問…問合せ F…FAX E…Eメール HP…ホームページ

ビギナーピラティス(全7回)

日 5月8日・15日・22日、6月5日・12日・19日・26
日の各水曜日 10時～10時50分

▼ 4月24日(水)に体験会実施(有料：300円)

場 市民体育館

内 体幹(インナーマッスル)を中心に整えながら鍛えよう

対 一般成人、ピラティス初心者

定 25人

費 市内在住・在勤の人：3,220円

市外在住・在勤の人：3,360円

講 清水 しのぶさん(フィットネス&ダンスインストラクター、BESJ 認定ピラティスインストラクター、中医健康アカデミー認定末病ケアインストラクター、推拿(経絡マッサージ)施術師)

持 運動できる服装、飲み物、浴用の長さがあるタオル、ヨガマット(持っている人のみ)

申問 4月24日(水)から5月4日(土)までに電話または直接、市民体育館へ ☎048(474)7666

▼ 体験会の受付は4月24日(水)9時30分から

ろっ骨体操・カキラ(全24回)

日 4月から令和7年3月までの毎月第1・3日曜日
10時～11時

場 第二福祉センター

内 身体機能をもつめるエクササイズメソッド

対 65歳以上で、医師から運動を止められていない人

定 20人(先着順)

講 小布施 千鶴子さん(日本総合健康指導協会公認認定カキラリスト)

持 動きやすい服装(スカート不可)、飲み物、タオル

申問 電話または直接、第二福祉センターへ
☎048(476)4122

▼ 受付：9時～16時30分

個人参加型ミズノバレーボールスクール

日 毎週火曜日

①15時30分～16時50分 ②17時10分～18時30分

場 市民体育館

対 ①成人女性 ②小・中学生

定 ①18人(先着順) ②15人(先着順)

費 500円(1回)

講 松本 力哉さん(オーカバレーボールクラブ&スクール埼玉校代表)

持 動きやすい服装、室内履き、飲み物、タオル、マスク

申問 参加希望日の1週間前から申込みフォーム、電話または直接、市民体育館へ ☎048(474)7666



◀ 申込みフォーム

スマホのいろは(スマートフォン入門)(全2回)

基本操作、電話のかけ方、ネットへのアクセス方法などについて、実際にスマートフォンを使いながら実践的に学びます。

日 5月17日(金)・24日(金) 10時～12時

場 いろは遊学館

対 市内在住・在勤で、これからスマホをはじめたい人、使いはじめて操作がよくわからない人

定 20人(先着順)

費 600円

講 宮田 学さん(PCインストラクター)

持 筆記用具

▼ スマートフォン(Android)は、参加者分用意します。

申問 4月10日(水)から電話または直接、いろは遊学館へ ☎048(471)1297



<https://www.missgreen.jp>



女性のためのはりきゅう治療院
miss green

ミスグリーン

2023年9月継承開院

平沢眼科は眼科龍雲堂医院を継承しました。
引き続き地域の皆様の眼の健康を守ります。

眼科一般

緑内障

白内障

網膜疾患

ドライアイ

コンタクト



平沢眼科
HIRASAWA EYE CLINIC



志木市本町4-3-17
☎048-471-0200

駐車場 6台
駐輪場 10台

講座

創業スクールを開催します(全4回)

- 日** 5月25日・6月8日・22日・29日の各土曜日
14時～17時
- 場** 志木街づくり株式会社(本町5-24-21 3階)
- 対** 創業直後の人、創業に興味のある人
- 定** 12人(先着順)
- 費** 5,500円
- 講** 鶏頭 誠さん(中小企業診断士、行政書士)ほか
- 持** 筆記用具、パソコン(持っている人のみ)
- 主** 志木街づくり株式会社
- 申問** 4月1日(月)から電話またはメールで、志木街づくり株式会社新規出店支援センターへ
☎048(423)0410 E info@shikimachi.com

健康

おっぱいケア訪問

- 内** 助産師の家庭訪問によるおっぱいケアや授乳に関する相談
- 対** 産後90日以内の産婦
- 利用回数** 2回まで
- 費** 1回500円(生活保護世帯の人を除く)
- 申問** 産後80日までに直接、健康増進センターへ
☎048(473)3811

国民健康保険の異動届は14日以内に

マイナンバーカードを健康保険証として利用登録していても、国民健康保険の加入や資格がなくなる場合には届出が必要です。郵送でできる届出もありますので、お早めに手続きをお願いします。

詳しくは、市ホームページをご覧ください。

- 問** 保険年金課 ☎048(473)1645



◀市ホームページ

五種混合ワクチン定期接種

乳児に対する予防接種として、ジフテリア、百日せき、急性灰白髄炎、破傷風及びヒブを予防する五種混合ワクチンが新たに定期接種化されました。

五種混合ワクチンとは、従来の四種混合ワクチンにヒブワクチンを加えたものです。

対 生後2か月になる乳児

▼ 誕生月の翌月に予診票などを送付します。

接種方法 実施医療機関で接種

▼ 予約制となる場合がありますので、事前に実施医療機関へご確認ください。

▼ 志木・朝霞・和光・新座市以外の医療機関で接種する場合は、事前に手続きが必要です。詳しくは、市ホームページをご覧ください。

持 市から送付される予診票、母子健康手帳

問 健康増進センター ☎048(473)3811



◀市ホームページ

带状疱疹ワクチン接種費用の一部助成

带状疱疹は、水ぶくれを伴う赤い発疹が帯状に現れる皮膚の病気であり、加齢などによる免疫機能の低下が原因で発症することがあります。

市では、带状疱疹ワクチン接種費用の一部を助成します。詳しくは、市ホームページをご覧ください。

対 接種日時時点で50歳以上の市内在住の人

▼ 1人1度限りの助成となります。

助成費用 4,000円

▼ 生ワクチンは1回まで、不活化ワクチンは2回まで助成します(どちらか一方のみ助成)。

接種方法 志木・朝霞・和光・新座市の対象医療機関で接種

▼ 対象医療機関で接種した場合のみ助成となります。

▼ 医療機関の一覧は、市ホームページをご覧ください。

持 健康保険証

▼ 予診票は病院に備え付けのものを使用してください。

問 健康増進センター ☎048(473)3811



◀市ホームページ

こんにちは赤ちゃん訪問事業

- 内** 助産師・保健師による新生児訪問、母子保健推進員による乳児訪問
- 対** 生後4か月までの赤ちゃんとそのご家族
- ▼ 出生連絡票のハガキと出生届出時に記入する「こんにちは赤ちゃん訪問カード」をもとに訪問します。お急ぎの方は、健康増進センターまでご連絡ください
- 問** 健康増進センター ☎048(473)3811

育児サポート事業

- 内** 助産師・ホームヘルパーによる育児や家事のサポート
- 対** 産後1年以内の産婦で、産後に心身の不調または育児不安があり、子育てが困難な人
- ▼ 自己負担あり(生活保護世帯の人を除く)
- 申問** 利用希望者は、事前に審査などがありますので、早めに健康増進センターへ ☎048(473)3811



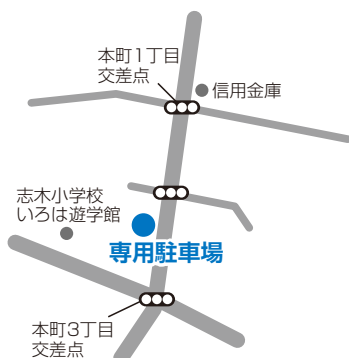
くらし

いろは遊学館・いろは遊学館図書館利用者専用駐車場のご案内

いろは遊学館・いろは遊学館図書館利用者の専用駐車場を、本町1丁目(みやかわ書店本店跡地)に10台分(No.41~50)設けています。

利用方法などについて詳しくは、いろは遊学館へお問い合わせください。

問 いろは遊学館 ☎048(471)1297



集合狂犬病予防注射

飼い犬の登録と年1回の狂犬病予防注射は、法律に定められた飼い主の義務です。市からのハガキを持参し、予防注射を受けてください。

とき	ところ
4月16日(火) 13時30分~14時30分	市民体育館
4月17日(水) 13時30分~14時30分	総合福祉センター
4月18日(木) 13時30分~14時30分	宗岡公民館
4月19日(金) 13時30分~14時30分	東町ふれあい広場
4月20日(土) 13時30分~15時30分	市役所

▼ 4月20日(土)以外は雨天中止となります(開始1時間前に開催の有無を決定し、市ホームページでお知らせします)。

費 1頭につき3,500円、新規は6,500円(登録料を含む)

問 環境推進課 ☎048(473)1492

▼ 動物病院などで狂犬病予防注射を受けたときは、証明書を持参のうえ、環境推進課、市民サービスステーション、柳瀬川駅前出張所のいずれかで狂犬病予防接種済票の交付を受けてください(有料：550円)。

介護者サロン

ご家族の介護にあたる皆さんが、気軽に語り合い、元気になれる場です。

日 ①4月1日、5月6日、6月3日の各月曜日

10時~11時30分

②4月18日、5月16日、6月20日の各木曜日

10時~11時30分

場 ①くらぶメゾン志木「スペース IMA」(館2-6-11 ペアクレセントビル2階)

②埼玉警備保障(株)1階レンタルスペース(本町3-2-24)

対 介護をしている人、介護をしてきた人

定 20人

費 100円

持 飲み物

主問 志木介護する人を支える会 ☎048(472)1649

くらし

ゴールデンウィーク期間中の環境センターへの自己搬入にご注意ください

4月27日(土)から5月6日(月)のゴールデンウィーク期間中に、環境センターへ家庭系ごみを自己搬入する場合は、受入品目などに制限がありますのでご注意ください。

なお、事業系ごみは、4月27日(土)・30日(火)～5月2日(木)の期間、通常どおり受け入れをします。

- 4月27日(土) 受入品目：制限なし 受入件数：15件
- 4月30日(火)～5月2日(木) 受入品目：粗大ごみ 受入件数：制限なし
- 4月28日(日)・29日(月)、5月3日(金)～6日(月) 受入不可

■ 志木市粗大ごみ等受付センター
☎048(473)5311

■ 環境推進課 ☎048(473)1492

八ヶ岳自然の家

4月20日(土)から営業を開始します。

自然の家では、季節の行事やバスツアーなど、さまざまなイベントを開催予定です。詳しくは、ホームページなどでお知らせします。皆様のご利用をお待ちしています。

予約開始 4月1日(月)

■ 利用しようとする日の2か月前から3日前までにホームページ、FAX または電話で申込み

▼ 宿泊学習などのため利用できない日があります。詳しくは、自然の家へお問い合わせください。

■ 志木市立八ヶ岳自然の家

☎0267(98)2297 F 0267(98)3677

〒384-1302 長野県南佐久郡南牧村海ノ口字八ヶ岳2255-1



◀ 八ヶ岳自然の家
ホームページ

八ヶ岳自然の家思い出画コンクール

令和5年度に実施した「八ヶ岳自然の家思い出画コンクール」の受賞作品2点が決定しました。受賞者には、八ヶ岳自然の家ペア宿泊券が贈呈されます。

■ 志木市立八ヶ岳自然の家 ☎0267(98)2297



▲最優秀作品「楽しかったヨーヨーつり」



▲最優秀作品「はじめて会ったキジ」

志木市運転免許証自主返納啓発事業

市では、自動車の運転に不安を抱える人が免許の返納について考えるきっかけとなるよう、運転免許証を自主的に返納する高齢者を対象に奨励金を交付します。

■ 令和4年4月1日以降に運転免許証を自主返納し、自主返納をした日時点で市内在住の満70歳以上の人
奨励金 10,000円(指定の口座に振り込み)

■ 運転免許証の取消通知書または運転経歴証明書、本人確認書類、振込先の口座がわかるもの

■ 申請 直接、長寿応援課へ ☎048(473)1395

志木市社会教育関係団体(事業費)補助金

- 対** ①市内で事業を開催し、市民(近隣住民を含む)を対象とする予算総額が18,000円以上のもの
- ・社会教育の普及や向上を目的とした参加者50人以上の大会、研修会、講演会、映画会など
 - ・図書、資料(機関誌を含む)などを収集、作成、提供して行う社会教育に関する宣伝、啓発事業
- ②市外で行われる県大会以上(予選会を通過して参加した場合、市の代表もしくは要請を受けた場合)の社会教育関連大会(スポーツ含む)、研修会、発表会、競技会に組織として参加する場合の交通費の一部

補助範囲及び限度額

- ①の事業費(食糧費を除く)にかかる経費の2分の1
上限：36,000円(講師謝金は上限5,000円)
- ②の交通費 上限：36,000円

▼ 100円未満は切り捨て

交付回数 1団体につき年1回

- 対象団体** 市内に活動拠点を置き、年間を通じて継続的に計画を立て、組織的な運営をし、ほかに市からの補助を受けていない、以下に該当する社会教育関係団体
- ・青少年教育、成人教育、家庭教育、視聴覚教育を目的とする団体
 - ・社会教育施設などを利用する団体で構成する連絡協議会など
 - ・社会教育活動を行う福祉団体、そのほか社会教育委員の会議で認められた団体

申問 5月7日(火)までに所定の申請書、事業計画書、予算書を直接、生涯学習課へ(審査あり)
☎048(473)1134

▼ 申請書や予算書は生涯学習課で配布します。

▼ 事業が計画段階であっても申請できます。

令和6年度慰霊巡拝

厚生労働省では、戦没者を慰霊するため、旧主要戦域や遺骨帰還のできない海上において、遺族を主体とした慰霊巡拝を実施しています。また、旧ソ連及びモンゴル地域においては、強制抑留中に亡くなられた方々の埋葬地の慰霊巡拝を実施しています。

詳しくは、県ホームページをご覧ください。
お問い合わせください。

問 県社会福祉課 ☎048(830)3286



◀ 県ホームページ

ショートステイ型及びデイサービス型産後ケア事業がはじまります

近隣の病院でショートステイ型及びデイサービス型の産後ケア事業を実施します。

サービスの利用には、事前に申請が必要です。申請方法など詳しくは、市ホームページをご覧ください。

対 生後7か月未満の乳児とその母親など

問 健康増進センター ☎048(473)3811



◀ 市ホームページ

AED無料貸出制度について

市では、イベントなどでAED設置が必要な際に一定期間借用ができるよう、AED貸出制度を整えています。救命体制整備のためにも、ぜひご活用ください。

対 ・市が共催、後援または協賛をする事業
・市民を対象とした事業(営利を目的としないものに限る)

持 医療従事者資格の写しまたは救命講習会修了証の写し

申問 貸出日の2か月前から7日前までに必要書類を直接、健康政策課へ ☎048(456)5370

埼玉県収入証紙代金の還付

埼玉県収入証紙は、3月末で利用を終了しました。お手元に未使用の証紙(汚損や毀損した証紙を除く)がある人は、令和10年12月末までに証紙を返還すると証紙代金の還付を受けることができます。還付を希望する場合は、県出納総務課で手続きをしてください。

詳しくは、県ホームページをご覧ください。

問 県出納総務課 ☎048(830)5714



◀ 県ホームページ

国民年金の学生納付特例制度は 毎年度申請が必要です

学生納付特例とは、対象となる学校に通う学生が申請することができ、申請した期間は国民年金保険料の支払いが猶予される制度です。

なお、日本年金機構では所得に応じた審査があるため、該当しない場合もあります。

申請場所 保険年金課、市民サービスステーション、柳瀬川駅前出張所

▼ 日本年金機構から更新の書類(返送用ハガキ)が届いている人は、返送すると窓口での手続きは不要になります。

持 学生証(裏面に有効期限、学年、入学年月日の記載がある場合は裏面も含む)のコピーまたは在学期間がわかる在学証明書(原本)、基礎年金番号通知書(届いている人)

▼ 退職して学生になった人は、離職票または雇用保険受給資格者証もお持ちください。

問 保険年金課 ☎048(456)5360

国民年金保険料が変わります

国民年金保険料は毎年度変更され、前払いすると割引になります。

令和6年度 月額16,980円(4月～令和7年3月)

納付方法	納付書・	
	クレジットカード	口座振替
2年分前払い	398,590円	397,290円
1年分前払い	200,140円	199,490円
半年分前払い	101,050円	100,720円
早割(1か月分)	—	16,920円

▼ クレジットカード・口座振替は、事前に申込みが必要です。

問 保険年金課 ☎048(456)5360

上下水道料金のクレジット払い終了のご案内

「Yahoo! 公金払い」サービスは、令和7年3月をもって終了します。終了後も引き続きクレジット払いを希望する人は、後継サービスへの切り替えが必要です。後継サービスについては、決定次第、市ホームページなどでお知らせします。

問 上下水道総務課 ☎048(473)1299(代)

高齢者肺炎球菌ワクチン定期接種

高齢者肺炎球菌予防接種を受けることで、肺炎の原因で一番多い「肺炎球菌」による肺炎の予防や、仮にかかってしまっても軽い症状ですむ効果があります。

対 65歳の人

▼ 接種は1回のみとなります。

自己負担 3,000円(生活保護受給者は自己負担なし)

接種方法 実施医療機関で接種

▼ 予約制となる場合がありますので、事前に実施医療機関へご確認ください。

▼ 志木・朝霞・和光・新座市以外の医療機関で接種する場合は、事前に手続きが必要です。詳しくは、市ホームページをご確認ください。

持 健康保険証

問 健康増進センター ☎048(473)3811



◀市ホームページ

司法書士法律相談会

相続、遺言、登記、債務整理、成年後見、不動産の名義変更などさまざまな相談に応じます。

日 4月4日から6月27日までの毎週木曜日
13時30分～16時30分

場 ウェスタ川越(川越市新宿町1-17-17)

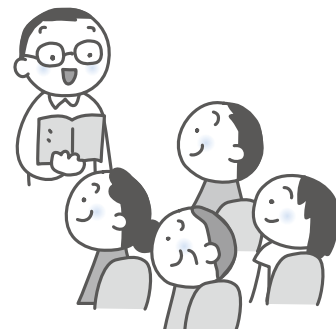
対 どなたでも(要予約)

相談方法 面談相談(1組1時間)

予約方法 電話で総合相談センターへ
☎048(838)7472(受付：平日10時～16時)

主 埼玉司法書士会

問 埼玉司法書士会事務局 ☎048(863)7861



市内で活躍する児童・生徒を紹介します

広報しきの「がんばる志木っ子！」コーナーでは、さまざまな分野で活躍する小・中学生の皆さんを紹介しています。申込方法など詳しくは、市ホームページをご確認ください。

対 次のいずれかに該当する人または団体

- スポーツ競技会などにおいて予選会を経て国際大会、全国大会、関東大会に出場した児童・生徒または部
- 県大会において第3位以内に入賞した児童・生徒または部
- 文化・芸術などに関するコンクールなどで募集対象が北足立南部地区以上の規模のものにおいて入賞した児童・生徒または部
- そのほか困っている人への手助け、地域や社会への奉仕活動などの業績を挙げ、市民に明るい夢や希望を与えた児童・生徒

問 市政情報課 ☎048(473)1110



◀市ホームページ

市内事業所応援企画 広報しきでお店をPRできます!

広報しきのアンケートに届いた「地元商店のことをもっと知りたい」という読者の声に応え、地元商店を紹介するとともに、紹介したお店の商品や体験をプレゼントする企画を展開しています。広報しきでお店のPRをしてみませんか。

対 市内事業者

掲載規格など 横17cm×縦6cm程度、150文字程度、フルカラー印刷

▼裏表紙をご覧ください。

申問 必要事項を記載のうえ、メールで市政情報課へ

☎048(473)1110 E koho@city.shiki.lg.jp

必要事項 事業所名、申込者氏名、連絡先(電話番号、メールアドレス)

▼詳しくは、市ホームページをご覧ください。



◀市ホームページ

高齢者サロンをご利用ください

●いろは元気サロンカフェ

お茶を飲みながらお話したり、小物作りやミニゲームをして、ほっとひと息つきませんか。

日 月～金曜日 9時～12時

▼祝休日、年末年始を除く

場 いろは元気サロン本町(本町1-6-3)

対 市内在住の60歳以上の人

費 100円

持 室内履き

問 いろは元気サロン本町 ☎048(424)4856

●いきいきサロン

高齢者、児童、ボランティアの三世代の交流を図り、楽しく集う憩いの場です。

日 毎日 9時～16時

▼木・日曜日、年末年始を除く

場 志木第二小学校

対 市内在住の60歳以上の人

問 いきいきサロン ☎080(9393)1611

●スペース・わ

おしゃべりの場だけでなく、地域住民の支え合いの場としても活用されています。

日 毎日 13時～14時30分、15時～16時30分

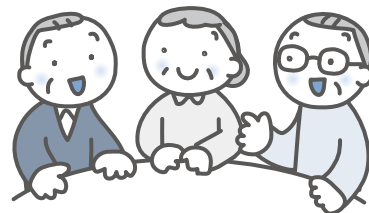
▼木・日曜日、年末年始を除く

場 ペアもーる商店街内(館2-7-3)

対 市内在住の60歳以上の人

費 100円

問 スペース・わ ☎048(487)3771



給水装置工事事業者の指定

●給水装置工事事業者の指定(2月1日付)

(株)マルコー

テラルテクノサービス(株)

(株)美栄設備

問 水道施設課 ☎048(473)1138

くらし

With You さいたま電話相談をご利用ください

県では、「困難な問題を抱える女性への支援に関する法律」の施行を踏まえ、埼玉県男女共同参画推進センター（With You さいたま）と埼玉県婦人相談センターを統合し、さまざまな悩みを抱える人からの相談に対応します。一人で悩まず、まずは電話でご相談ください。

- **人間関係、家族や夫婦関係、生き方などの相談**

☎048(600)3800

- **DVに関する相談**

☎048(600)3700

- **共通**

受付時間 月～水・金・土曜日 9時30分～20時30分
日曜日、祝休日 9時30分～17時

▼ 年末年始及び臨時休館日を除く

☎ 埼玉県男女共同参画推進センター

☎048(601)3111

家庭ごみの不適正排出はやめましょう

不適正排出とは、分別間違いや曜日違いなど、市のごみ出しルールとは違う方法でごみを出すことです。不適正排出物には警告シールを貼り、市では収集しません。

不適正排出物が溜まると、同じごみ集積所を利用する近所の皆さんに大きな迷惑がかかり、収集作業にも支障をきたしますので、ご協力をお願いします。

分別方法など詳しくは、環境推進課にお問い合わせください。また、「志木市家庭ごみと資源の分け方・出し方・保存版」は、環境推進課で配布するほか、市ホームページからもダウンロードできます。

☎ 環境推進課 ☎048(473)1492



◀市ホームページ

特別児童扶養手当及び特別障害者手当などのご案内

- **令和6年度(月額)**

名称	金額	対象
特別児童扶養手当1級	55,350円	精神または身体に一定の障がいがある20歳未満のお子さんを家庭で育てている父母など
特別児童扶養手当2級	36,860円	
特別障がい者手当	28,840円	20歳以上で、身体障害者手帳1級・2級及び療育手帳 [Ⓐ] 程度の障がい重複しているか同程度以上の状態で、日常生活において常時介護を要する状態にある在宅の人(施設入所者、3か月以上継続して病院などに入院している人は対象外)
障がい児福祉手当	15,690円	20歳未満で、おおむね以下の①～③に該当する在宅の人(障がいを支給事由とする年金を受給している人及び施設に入所している人は対象外) ①身体障害者手帳1級及び2級の一部の人 ②療育手帳 [Ⓐ] 相当の人 ③精神障がい、血液疾患などで、上記①、②と同程度の障がいを有する人
経過的措置による福祉手当	15,690円	制度改正(昭和61年4月1日)以前に20歳以上で、制度改正前の福祉手当を受給していた人のうち、特別障害者手当も障害基礎年金も受けられない人(施設入所者は対象外)

- **支給月**

特別児童扶養手当 4月、8月、11月の年3回、それぞれの前月分までを支給

特別障害者手当など 2月、5月、8月、11月の年4回、それぞれの前月分までを支給

▼ 認定請求を行った月の翌月分から支給対象

▼ 所得に応じて支給の制限があります。

☎ 共生社会推進課 ☎048(456)5363

日…とき 場…ところ 内…内容 対…対象 定…定員(原則、申込み多数の場合は抽選) 費…費用(記入のないものは無料) 講…講師
 持…持ち物 主…主催 期…申込期間 保…保育 申…申込み 問…問合せ F…FAX E…Eメール HP…ホームページ

「広報しき」
音訳CDの貸出

志木音訳ボランティア「もくせいの会」の皆さんが、広報しき、社協だよりを朗読し、CDに録音して、柳瀬川図書館で貸し出しています。また、市ホームページでも公開しています。

問 市政情報課 ☎048(473)1110



ふれあいコーナー

掲載希望の人は市政情報課(☎048(473)1110)へお問い合わせください。
 申込みは、掲載希望月の2か月前の末日までです。

利用する人へ サークル活動の呼びかけ、発表会などにご利用ください。
 入会金、月会費、入場料などが3,000円以下のものとします。
 内容によっては、掲載できないものもありますのでご了承ください。

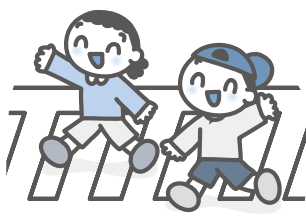
タイトル	とき	ところ	内容・連絡先
女性囲碁入門講座 会員募集	①4月6日・13日・20日 の各土曜日 14時～15時 ②4月9日(火)・23日(火) 14時～15時	①いろは遊学館 ②館中央の森参番街集会所	囲碁がはじめての人 月会費/①500円 ②300円 連絡先/女性囲碁教室・アミイの会 宇井 ☎090(2918)6591
空手の無料体験	4月20日(土)・21日(日) 15時～16時	市民体育館	子どもから中高年までの健康空手 連絡先/拳和会 紅林 ☎090(5494)6987
パークゴルフ 会員募集	毎日	秋ヶ瀬スポーツセンター	会員を募集しています プレーに必要な用具はお貸しします 入会金/1,500円 参加費/320円(1回) 連絡先/園部 ☎090(4823)0306
女性のバスケットボール チーム「ダンク」 メンバー募集	毎週木・土曜日 9時～12時など	市民体育館など ※時間や場所は週によっ て異なりますので、詳し くはホームページをご確 認ください	見学・体験歓迎 お子さんとの参加もできます 月会費/1,500円 連絡先/内田 ☎048(476)4783 HP http://dunk.g2.xrea.com/
囲碁睦会 会員募集	毎週土・日曜日 13時～17時	いろは遊学館	会員を募集しています 初心者、女性も歓迎します 入会金/1,000円 月会費/1,000円 連絡先/園部 ☎090(4823)0306
志木ペン字・習字クラブ 会員募集	第1・3金曜日 18時～20時	いろは遊学館	小学生から大人まで、楽しく書いています お子さんやお孫さんといっしょに参加してみませんか 入会金/500円 月会費/2,000円(別途、教材費あり) 連絡先/釜森 ☎048(473)1627
サークル「四季を歌おう」 会員募集	第4金曜日 14時～16時	いろは遊学館または市民 会館仮設会議室(マルイ ファミリー志木8階)	唱歌、童謡、歌謡曲から世界の歌まで、ピアノ伴奏で歌います 月会費/1,000円 連絡先/大熊 ☎080(1342)7730

新入学児童の交通事故を防ぎましょう

保護者といっしょに外出することが多かった子どもが、小学校入学後は一人で行動する機会が増えます。

子どもたちが事故にあわないよう、地域で見守るとともに、周りの大人が横断歩道の渡り方などの交通ルールを教えましょう。

問 都市計画課 ☎048(473)1119



「広報しき」がスマホに届く

広報しきをスマホの無料アプリで読むことができます。また、市ホームページや市公式 SNS とも連動しているため、気になる情報も見逃しません。

いつでも読みたいときに、手軽に読めるアプリをご利用ください。

問 市政情報課 ☎048(473)1110



◀市ホームページ

相談ガイド



相談種類	予約	とき	ところ・問合せ・そのほか
法律	○	4月3日(水)・24日(水)、5月1日(水) 9時30分～12時 4月10日(水)・17日(水)、5月8日(水) 9時30分～12時、13時～15時30分 (他の弁護士に依頼し、係争中のものは不可)	場 市役所 問 総合窓口課 ☎048(473)1495
行政 人権		4月18日(木) 9時30分～12時 4月2日(火)、5月7日(火) 9時30分～12時	場 市役所 問 総合窓口課 ☎048(473)1495
成年後見		【福祉専門職相談】月～金曜日(祝休日は休み) 8時30分～16時 【法律専門職相談】第1～第4金曜日(祝休日は休み) 13時～16時 (1人1時間程度) ※予約優先	場 市役所 問 基幹福祉相談センター ☎048(456)6021
生活相談		月～金曜日(祝休日は休み) 8時30分～16時 ※予約優先	
家計相談	○	4月3日(水)・10日(水)・17日(水)・24日(水) 13時～16時(1世帯1時間程度)	
外国人住民の暮らし		【英語】4月4日(木)・16日(火)、5月2日(木) 10時～12時 【中国語】4月4日(木)、5月2日(木) 14時～16時 4月15日(月) 10時～12時 【ベトナム語】予約制	場 市役所 問 市民活動推進課 ☎048(456)5371 ※市役所内の手続きをサポートします。 ※左記実施日以外を希望する場合は要予約 ※実施については、中止となる場合があります。
税務	○	4月11日(木)、5月9日(木) 13時～16時30分 ※1人30分、各7人まで	場 市役所 問 課税課 ☎048(473)1126
休日納税相談		4月21日(日) 9時～17時	持 直近3か月間の収支がわかるもの 場 市役所 問 収納管理課 ☎048(456)5369
年金	○	毎週木曜日(祝休日は休み) 13時～17時	場 市役所 問 保険年金課 ☎048(456)5360
消費生活	○	月～金曜日(祝休日は休み) 10時～12時、13時～15時30分 ※対面相談・オンライン相談は予約制 ※なるべく電話相談またはオンライン相談をご活用ください。	予 産業観光課 ☎048(475)7360 場 問 消費生活センター(市役所) ☎188(いやや!)
職業紹介・相談		月～金曜日(祝休日は休み) 9時～17時	場 問 ジョブスポットしき職業紹介コーナー(市役所) ☎048(473)1069
就職・キャリア個別相談	○	4月1日(月) 10時～12時、4月15日(月) 14時～16時 ※1人1時間程度 ※なるべく電話相談をご活用ください。	場 市役所 問 産業観光課 ☎048(475)7360
マンション管理相談	○	4月22日(月) 13時30分～16時30分 ※予約制	場 市役所 問 建築開発課 ☎048(456)5372 ※4月15日(月)までに予約がない場合は中止
不動産無料相談会	○	4月18日(木) 10時～12時	予 (公社)宅地建物取引業協会県南支部(水曜日休み) ☎048(468)1717 場 市役所 問 環境推進課 ☎048(473)1492
女性	○	第1・3金曜日(祝休日は休み) 10時～14時 第2・4火曜日(祝休日は休み) 11時30分～15時30分	場 市役所 問 子ども支援課 ☎048(473)1139 ※配偶者からの暴力や夫婦関係など女性に関わる悩み事相談 ※保育あり(要予約・6か月児～)
インターネット・トレーディングカードなど	○	1人50分 ※日にちや時間は応相談	予 場 教育サポートセンター ☎048(471)2211 問 生涯学習課 ☎048(473)1134
教育	○	月～土曜日(祝休日は休み) 9時～17時	場 問 教育サポートセンター ☎048(471)2211 E kyouiiku-s@city.shiki.lg.jp
子どもと家庭	○	月～金曜日(祝休日は休み) 9時～17時15分 ※来所相談は予約制	場 問 子どもと家庭の相談室 ☎048(476)2330
児童発達	○	月～金曜日(祝休日は休み) 8時30分～17時15分	場 問 児童発達相談センター「すきっぷ」 ☎048(486)5511 E jidou-soudan@city.shiki.lg.jp
子どもと保護者(なんでも相談)		毎日 9時～17時 ※4月15日(月)は15時～17時	場 問 児童センター ☎048(485)3100 E jidou-c@shiki-syakyo.or.jp
未就学児の子育て	○	場 問 いろは子育て支援センター ☎048(486)6888 場 問 宗岡子育て支援センター ☎048(485)3102 場 問 子育て支援センター「ぶちまある」 ☎080(4452)1538	場 問 西原子育て支援センター ☎048(472)7112 場 問 子育て支援センター「めげえ」 ☎048(423)6675 ※詳しくは、市ホームページをご覧ください。
妊娠・出産	○	月～金曜日(祝休日は休み) 9時～16時 ※来所相談(妊娠届の受付優先)	場 子ども支援課 問 健康増進センター ☎048(473)3811
まちなか保健室(なんでも相談)	○	毎週日曜日 13時30分～16時30分 ※1週間前までに予約 ※電話での相談は不可	場 健康増進センター 問 健康増進センター ☎048(473)3811 相談日当日 ☎090(5391)7466
こころの相談	○	4月22日(月) 14時～16時30分 ※3人まで	場 問 健康増進センター ☎048(473)3811
男性(電話)	○	第1・3金曜日(祝休日は休み) 10時～14時 第2・4火曜日(祝休日は休み) 11時30分～15時30分	問 子ども支援課 ☎048(473)1139 ※配偶者からの暴力や夫婦関係など男性に関わる悩み事相談
福祉総合障がい者等		月～金曜日(祝休日は休み) 8時30分～17時15分	場 問 (社福)邑元会 相談センターしき彩の杜 ☎048(423)0991 F048(423)0990
ボランティア	○	月～金曜日(祝休日は休み) 8時30分～17時15分	場 総合福祉センター 問 社会福祉協議会 ☎048(474)6508