

いろは健康21プラン 第5期

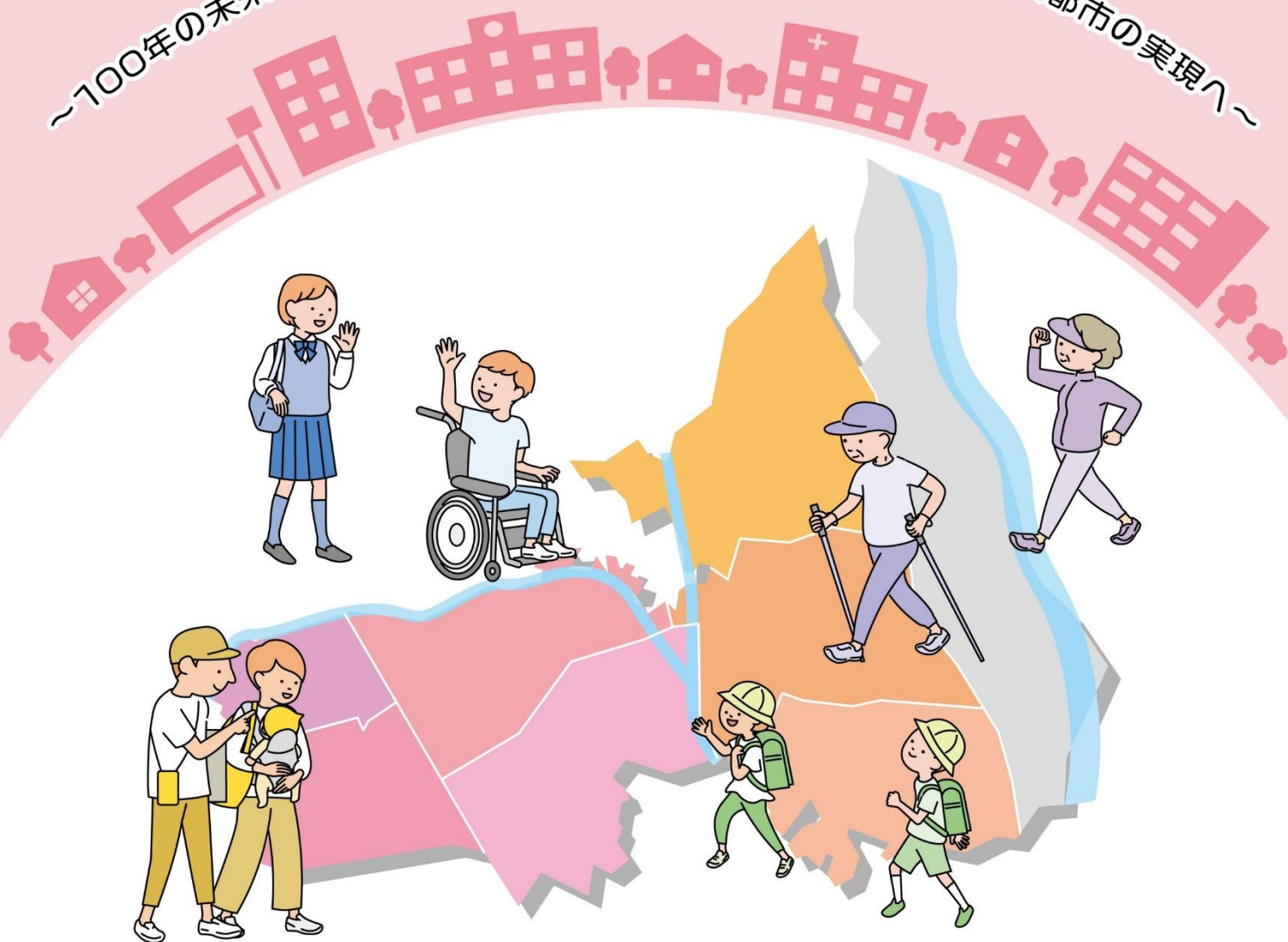
志木市食育推進計画 第3期

志木市歯と口腔の健康プラン 第3期



# みんなで進める 健康寿命日本一のまちづくり

～100年の未来！すべての市民がいきいきとかがやくいろは健康都市の実現へ～



令和6（2024）年3月

志 木 市



## はじめに

志木市では「みんなで進める 健康寿命日本一のまちづくり」を基本理念に、さまざまな健康づくりに取り組み、健康意識を高めております。その結果、本市の65歳健康寿命は、この10年間で女性は0.94年、男性は0.68年延伸し、令和元年、3年には女性が県内1位に振り返りを果たしました。



国においては、急激に進む高齢社会を前に国民の健康づくりの総合的な推進を図るため、健康日本21（第三次）を定め、「誰一人取り残さない健康づくり」を推進し、地方自治体には、より実効性のある取組が求められています。

本市では、こうした状況を踏まえ、これまでの基本理念を継承し、新たに「100年の未来！すべての市民がいきいきとかがやくいろは健康都市の実現へ」をスローガンに掲げ、「いろは健康21プラン（第5期）、志木市食育推進計画（第3期）、志木市歯と口腔の健康プラン（第3期）」を策定いたしました。

これら計画の取組として1つ目に、妊娠期から高齢期に至るまでの人の生涯をトータルの捉えながら、新たに「子ども、高齢者、女性」に焦点を当てた健康づくりを展開していきます。2つ目に健康づくりに関心の薄い方へも幅広くアプローチを行い、健康の維持・増進に向け、本市の魅力を感じられるウォーキングコースを活用した「自然に健康になれる環境づくり」に取り組んでいきます。3つ目に市内事業所で働く世代の健康意識を高め、市、事業所が一体となって「市とともに取り組む健康づくり」を盛り上げ、職域における健康づくりを推進していきます。4つ目に健全な心身を養い、豊かな人間性を育むために、和食文化の「和」、人のつながりの「輪」、環境配慮の「環」、会話の「話」をキーワードに、4つの「わ」を大切にする食育の推進を実践します。5つ目に、いつまでも自分の歯で美味しく食べ、話す楽しみを保つため、歯と口腔の機能低下を防ぐ「オーラルフレイル対策」を強化していきます。

今後は、これらの計画に基づき、本市の宝である市民力を活かし、担い手として活躍できる人財を育成することで、妊娠期から次世代を担う子ども、働く世代、高齢者までが、いつまでも自分らしく生き、健やかで心豊かに生活できるまちづくりを推進し、さらなる健康寿命の延伸を目指していきます。

結びに、本計画の策定にあたり、市民健康意識調査にご協力をいただきました市民の皆さま、また、貴重なご意見やご提案を賜りました志木市健康づくり市民推進協議会の皆さまに深く感謝申し上げます。

令和6年3月

香川 武文



# 目次

第1章 計画策定にあたって.....	1
1 計画の趣旨 .....	3
2 計画の位置づけ .....	4
3 計画の期間 .....	5
第2章 健康・食育を取り巻く現状と課題.....	7
1 社会情勢の変化 .....	9
2 政策動向の変化 .....	11
3 志木市を取り巻く現状.....	17
4 市民健康意識調査の結果.....	32
5 志木市のこれまでの主な取組.....	45
6 第4期計画等における評価・判定.....	49
7 分野別の課題 .....	51
第3章 計画の基本的な考え方.....	61
1 基本理念 .....	63
2 施策体系 .....	64
3 基本目標 .....	65
第4章 いろは健康21プラン（第5期）.....	69
いろは健康21プラン（第5期）における施策体系.....	71
基本目標「いろ」 彩り豊かな人生に向けた意識啓発と健康管理の促進 .....	72
基本目標「けんこう」 健康的な生活習慣の実践の推進.....	80
基本目標「と」 途切れることのない健康づくりの推進と環境づくり .....	92
第5章 志木市食育推進計画（第3期）.....	113
志木市食育推進計画（第3期）における施策体系.....	115
基本目標「し」 食を通じたまちづくり.....	116
第6章 志木市歯と口腔の健康プラン（第3期）.....	123
志木市歯と口腔の健康プラン（第3期）における施策体系.....	125
基本目標「は」 歯と口腔の健康づくりの推進.....	126
第7章 地区別にみる現状.....	131
1 人口特性及び健康課題.....	133
2 各地区における健康課題.....	136
第8章 計画の推進 .....	145
1 庁内推進体制 .....	147
2 市民、団体との連携による推進.....	147
3 進行管理と評価 .....	147

資料編 .....	149
1 用字用語集 .....	151
2 第4期計画の評価.....	153
3 計画策定に係る会議の設置要綱.....	168
4 計画策定までの経過.....	174
5 志木市健康づくり市民推進協議会委員名簿.....	177
6 志木市市民の歯と口腔の健康づくり推進条例.....	178