

## 募集

### シルバー人材センター会員募集

- 説明会** 2月16日(金)、3月15日(金) 13時30分～(予定)
- 場** 朝霞市民会館
- 内** 公共施設の管理・清掃、屋内外軽作業、除草作業など
- 対** 志木市に住民登録している60歳以上の健康で働く意欲がある人
- 定** 各12人
- 費** 600円(年会費)
- 申問** 説明会前日までに電話または直接、(公社)朝霞地区シルバー人材センターへ  
☎048(465)0339

### 志木市登録手話通訳者募集

- 試験日** 3月10日(日)
- 合格発表** 3月13日(水)に通知を発送
- 場** 市役所
- 対** 令和6年3月31日時点で満20歳以上の市内在住・在勤の人で、次のいずれかに該当する人
- ・ 令和5年度手話通訳者全国統一試験に合格した人
  - ・ 過去に手話通訳者全国統一試験に合格した人または手話通訳技能認定試験に合格した人
- 費** 無料
- 申問** 3月6日(水)までに志木市登録手話通訳者認定試験実施要領を確認のうえ、必要書類を郵送または直接、共生社会推進課へ ☎048(473)1449
- ▼ 実施要領は共生社会推進課で配布するほか、市ホームページからダウンロードできます。



◀市ホームページ

### 緊急サポート事業会員募集

- 急を要する子どもの預かりを行うサポート会員を募集します。また、登録のための講習を行います。
- 日** 3月5日(火)・7日(木)・13日(水)・15日(金)  
9時30分～16時30分
- 場** 市役所
- 対** 全日程参加できる人
- 申問** 3月1日(金)までに電話またはメールで、緊急サポートセンター埼玉へ  
☎048(297)2903  
✉ byoujihoiku@oboe.ocn.ne.jp

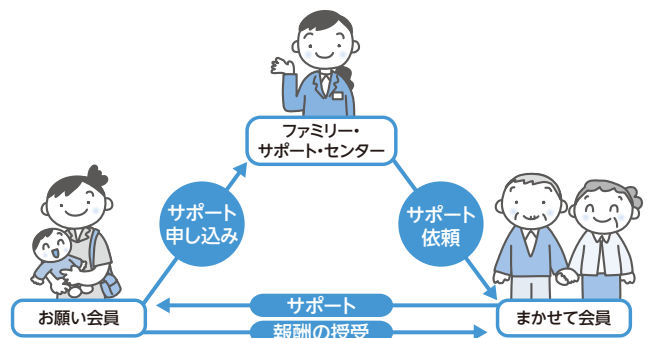
### ファミリー・サポート・センター会員募集

子育ての援助を受けたい人(お願い会員)と援助を行う人(まかせて会員)の会員組織です。センターが条件や要望にあった会員同士を紹介し、子育ての援助をしてほしい人の家庭を支援します。

#### ● お願い会員入会説明会

とき	ところ
3月8日(金)	市役所
3月16日(土)	いろは遊学館
4月11日(木)	市役所
4月20日(土)	いろは遊学館

- ▼ 1回の受講で登録できます。
  - ▼ 出席できない場合はご相談ください。
  - ▼ まかせて・両方会員の入会説明会及び講習会は、6月を予定しています。
- 対** 市内在住・在勤の人
- 持** 保護者の写真2枚(縦3cm×横2.5cm、スナップ写真可)
- 保** 要事前申込み
- 申問** 各日程の前日13時までに電話、メールまたは直接、ファミリー・サポート・センター(子ども支援課内)へ ☎048(473)1125  
✉ famisapo@city.shiki.lg.jp



## 市民農園利用者募集

市民農園を利用して野菜づくりをしてみませんか？

**利用期間** 4月～令和9年2月

**募集農園・区画数(1区画約20㎡)**

名称	住所	区画数	使用料(月額)
幸町第1農園	幸町3丁目7地内	各40区画	600円
柏町第2農園	柏町1丁目10地内		

▼ 宗岡第4農園は、閉園となりました。

▼ 詳しくは、市ホームページをご覧ください。

**対** 市内在住の人

**申問** 2月16日(金)(当日消印有効)までに往復ハガキに

必要事項を記入のうえ、郵送で産業観光課へ

☎048(473)1136

**必要事項** 申込者の住所、氏名、電話番号

▼ 申込み多数の場合は抽選

▼ 申込みは1世帯1件

▼ 必要事項に記入漏れがあった場合は受付できません。

▼ 返信用ハガキの裏面は、記入しないでください(表面の宛先のみ記入)。



◀市ホームページ

## おひとり様音楽会出演者募集

ひとりで練習している音楽愛好家の皆さん、人前で発表してみませんか。

**日** 3月16日(土) 17時30分～20時

**場** いろは遊学館

**対** 1人または2人1組、3人1組での演奏、歌唱、弾き語り

**定** 10組程度

**申問** 2月28日(水)までに電話または直接、いろは遊学

館へ ☎048(471)1297



故人様をお預かりできます

「宗岡」バス停下車 徒歩2分

志木市下宗岡 2-21-32

**048-483-5066**

## グランドテラスキッチンカー販売事業者募集

いろは親水公園などの利用促進及び職員の利便性向上を目的として、市役所前のグランドテラスで飲食物を販売するキッチンカー販売事業者を募集します。

**販売期間** 4月1日～令和7年3月31日

▼ 土・日曜日、祝休日を含む

**販売時間** 11時～13時30分(前後1時間で入退場)

**申問** 2月29日(木)(必着)までに郵送または直接、産業観光課へ ☎048(475)7360

▼ 募集要項は、産業観光課で配布するほか、市ホームページからダウンロードできます。



◀市ホームページ

## 昼食販売事業者募集

市役所周辺には飲食店が少ないことから、職員や来庁者の利便性向上を目的として、市役所1階市民ホールでお弁当やパンなどを販売する事業者を募集します。

**販売期間** 4月1日～令和7年3月31日

▼ 市役所開庁日のみ

**販売時間** 11時30分～13時30分(準備時間を含む)

**対** 市内事業者

**申問** 2月29日(木)(当日消印有効)までに申込書を郵送または直接、行政管理課へ ☎048(473)1112

▼ 募集要項は、行政管理課で配布するほか、市ホームページからダウンロードできます。



◀市ホームページ

## お部屋のリフォームしませんか？

張替のご用命はぜひ！ 当店へ

襖、障子、壁紙(クロス)

床(クッションフロア・ジュウタン)

**吉田表具店**

TEL 472-9514

090-8589-3442

志木市中宗岡2-17-41

募集

広報しき・市ホームページの有料広告募集

● 広報しき

掲載期間 5月号～10月号(6か月間)

掲載規格 縦5.5cm×横7cm

予定印刷部数 29,000部/1号

募集広告枠数 14枠

掲載料(1枠) 月額10,000円

▼ 6か月分を一括前納

期 2月20日(火)まで(当日消印有効)

● 市ホームページバナー

掲載期間 5月1日(水)～10月31日(木)(6か月間)

掲載規格 縦60ピクセル×横120ピクセル

▼ GIF(アニメ不可)または JPG4KB 以下

募集広告枠数 4枠程度

掲載料(1枠) 月額20,000円

▼ 6か月分を一括前納

期 3月5日(火)まで(当日消印有効)

● 共通

申問 広告掲出申込書、確認書に必要事項を記入のうえ、各申込期限までに郵送または直接、市政情報課へ  
☎048(473)1110

▼ 広告掲出申込書、確認書は市ホームページからダウンロードできます。

▼ 市内に事業所などを有しない場合は、事業者が所在する市町村が発行する完納証明書も提出してください。

▼ 掲載する広告デザインは広告応募者が作成してください。



◀市ホームページ

志木市議会議員一般選挙投票立会人募集

若い世代の皆さんに選挙を身近に感じてもらうため、投票立会人を募集します。

立会日程 ①期日前投票日：4月13日(土) 午前または午後(6時間程度)

②選挙日当日：4月14日(日) 7時～13時30分または13時30分～20時

▼ 投票所によって立会時間が異なります。

▼ 両日程の応募も可能です。

場 ①市内3投票所のいずれか ②市内12投票所のいずれか

対 市内在住の18歳～29歳の人

定 ①12人(各時間6人) ②48人(各時間24人)

報酬 ①7,300円～8,800円 ②10,800円

▼ 所得税を差し引いた後、本人名義の口座に振り込みます(5月中旬頃)。

申 2月16日(金)までに申込みフォームから申込み

問 選挙管理委員会事務局 ☎048(473)1904



◀申込みフォーム

青少年育成推進員募集

青少年育成埼玉県民会議が委嘱する地域の青少年育成ボランティアを募集します。

任期 4月1日～令和7年3月31日

内 PTA との情報交換会、非行防止キャンペーン参加など

▼ 月1回程度定例会開催

対 青少年の健全育成に理解と関心があり、意欲的に活動できる人

申問 2月26日(月)までに電話で、青少年育成推進員事務局(生涯学習課内)へ

☎048(473)1183

あなたの不安を安心に



上野税理士事務所  
TEL 048-472-4802

「税」に関する事、ご相談承ります

志木市館 2-6-11 304A <http://utf.tkcfnf.com>

相続 遺言 成年後見

～お気軽にご相談ください～

松島行政書士事務所

☎048-424-4171

☎080-3431-6033

<https://www.matsu-gyosei.com/>  
〒353-0003 志木市下宗岡4-16-10

営業時間 9:00～17:00(土・日・祝日可、時間外要相談)

行政書士  
松島明子



### 自動販売機設置業者募集

自動販売機の設置業者を入札で選定します。  
**設置期間** 4月1日～令和9年3月31日まで  
**設置場所** 柳瀬川図書館  
**設置台数** 1台  
**入札日時** 3月13日(水) 15時～  
**申問** 3月1日(金)から10日(日)までに入札参加申込書を直接、柳瀬川図書館へ ☎048(487)2004  
 ▼募集要領は、柳瀬川図書館で配布するほか、市ホームページからもダウンロードできます。



◀市ホームページ

### 令和6年度埼玉未来大学受講生募集

人生100年時代に生涯現役で活躍するためのシニアの学びの場として「埼玉未来大学」を開講します。  
 募集要領や申込方法など詳しくは、埼玉未来大学ホームページをご覧ください。  
**対** 令和6年4月1日時点で満50歳以上の人  
**問** (公財)いきいき埼玉未来大学担当  
 ☎048(728)2299



◀(公財)いきいき埼玉未来大学

### 大学の開放授業講座受講生募集

**募集期間** 2月1日(木)から  
**講座期間** おおむね4月～8月  
**場** 県内大学、都内1大学  
**内** 経済政策、社会福祉、語学など  
**対** 県内在住の55歳以上の人  
**費** 各科目10,000円程度  
**申** 県ホームページの募集案内を確認のうえ直接、各大学へ  
**問** 県高齢者福祉課 ☎048(830)3263

### 介護保険運営協議会公募委員募集

**任期** 4月1日～令和9年3月31日  
**日** 令和6・7年度：4・5回程度  
 令和8年度：6～8回程度  
**内** 高齢者保健福祉計画・介護保険事業計画の進捗管理など高齢者施策に関すること  
**対** 平日(夜間を含む)の会議に参加できる人  
**募集人数** 2人  
**報酬** 1回3,000円  
**申問** 2月29日(木)までに申込書を郵送(当日消印有効)、メールまたは直接、長寿応援課へ  
 ☎048(473)1348  
**E** tyoju-ouen@city.shiki.lg.jp  
 ▼申込書は、長寿応援課、市民サービスステーション、柳瀬川駅前出張所、総合福祉センター、第二福祉センターで配布するほか、市ホームページからダウンロードできます。



◀市ホームページ

相続・贈与・遺言書作成  
 不動産登記・会社設立・商業登記  
 過払い金請求・裁判所関係書類作成

**三浦司法書士事務所**  
 司法書士 三浦和子

**☎048(471)5559**  
 相談無料 お気軽にご相談ください

営業時間 平日9:00～17:00  
 〒353-0004 志木市本町一丁目4番23号

出会いをつなぐ  
**志木「縁結び」結婚相談所**

入会金・登録料 20,000円  
 月会費 5,000円

埼玉県志木市下宗岡 2-21-32  
 株式会社 宗岡  
 携帯:070-3525-1833(金子)  
 HP:https://shiki-enmusubi.com

詳しくはHPをご覧ください。お電話でも承ります。

株式会社 日本仲人連盟 加盟

## 募集

### 障害者支援施設すわ緑風園 会計年度任用職員募集

#### ● 支援員の募集

**勤務日** 週2日または週4日で毎月の勤務表による(応相談)

**勤務時間** 7時間45分(交替制勤務(応相談))

①7時～15時45分 ②10時～18時45分

▼ 休憩1時間

**仕事内容** 知的障がい者の日常生活介助及び支援

**資格要件** なし

**報酬** 日給9,540円以上

**期末手当** 一定の条件を満たす場合に支給(最大2.4か月/年)

#### ● 看護師の募集

**勤務日** 週3日で毎月の勤務表による(応相談)

**勤務時間** ①4時間 ②7時間45分(休憩1時間)

**仕事内容** 知的障がい者の健康管理、看護業務

**資格要件** 看護師・准看護師免許

**報酬** ①時給1,530円以上 ②日給11,860円以上

**期末手当** 一定の条件を満たす場合に支給(最大2.4か月/年)

#### ● 共通

**採用期間** 4月1日～令和7年3月31日

**選考方法** 面接

**申問** 2月1日(木)から9日(金)までに電話で、障害者支援施設すわ緑風園へ ☎048(461)3028

▼ 受付：平日8時30分～17時15分

▼ 詳しくは、障害者支援施設すわ緑風園ホームページをご確認ください。

## イベント

### 国指定重要有形民俗文化財 「志木の田子山富士塚」公開日(登山日)

日 2月3日(土)・6日(火)・9日(金)・11日(日)・14日(水)・17日(土)・20日(火)・23日(金)・26日(月)・29日(木)、3月3日(日)・6日(水)・9日(土)・10日(日) 10時～15時

▼ 天候や塚の状態によって、公開が中止になる場合があります。

**場** 田子山富士塚(敷島神社境内)

**主問** 田子山富士保存会(志木市商工会館内)

☎048(471)0049

▼ 説明ガイドを希望する場合は、ご連絡ください。

### もくせいおやこひろば

日 2月14日(水)・28日(水) 10時30分～12時

**場** ふれあい館「もくせい」(志木第四小学校北校舎1階)

**内** 14日：布あそび 28日：ひなまつり工作

**対** 子育て中の親子ほか

**定** 10組

**講** NPO 法人志木子育てネットワークひろがる輪

**問** ふれあい館「もくせい」 ☎048(473)8621

### 第30回志木市芸能祭 シニアボランティアスタンプ対象事業

日 2月18日(日) 11時～16時(予定)

**場** いろは遊学館

**内** 邦舞踊、邦楽、民謡、太鼓、歌謡、洋舞踊、殺陣、吹奏楽などの発表、生花展示、お茶席(1席300円)

**主** 志木市芸能祭実行委員会、志木市教育委員会

**問** 生涯学習課 ☎048(473)1134

お家のことならお任せください!!

屋根・塗装・防水・大工・内装  
水回り・各種リフォーム工事

お見積無料!即日対応!

048-424-3273

平成建設

埼玉県志木市上宗岡4-11-49

HP Instagram

## 親切第一・市民葬儀

安心

◎冷蔵安置室→無料

◎寝台車→24時間手配

サンレイ

志木市上宗岡 1-18-32

0120-030-530

日…とき 場…ところ 内…内容 対…対象 定…定員(原則、申込み多数の場合は抽選) 費…費用(記入のないものは無料) 講…講師  
持…持ち物 主…主催 期…申込期間 保…保育 申…申込み 問…問合せ F…FAX E…Eメール HP…ホームページ

### はじめてのアコースティックギター体験

簡単なコードを覚えて、自分だけの音を奏でてみましょう。

日 2月22日(木)・25日(日)・27日(火)・29日(木)、3月5日(火)・7日(木)・14日(木)  
18時30分～19時15分

場 いろは遊学館

対 市内在住・在学の小学5年生～中学3年生

▼ ギターは貸し出し可(右利き用)

定 6人

講 いろは遊学図書館長

申問 2月14日(水)までに電話または直接、いろは遊学館へ ☎048(471)1297

### サロン・ド・もくせい

日 2月16日(金) 14時～15時(開室：13時50分)

場 ふれあい館「もくせい」(志木第四小学校北校舎1階)

内 おしゃべりサロン「免疫 UP でいつでも元気に！食と運動とお口のケアのポイント」

定 8人(先着順)

主 スマイルしき(しょく(食・職)場づくりサポーター)

申問 2月9日(金)までに電話で、ふれあい館「もくせい」へ ☎048(473)8621

### まが玉作り体験

日 毎週土曜日 午前：10時受付 午後：13時受付

場 郷土資料館

問 郷土資料館 ☎048(471)0573

▼ 駐車場はありませんので、公共交通機関をご利用ください。

### しきっこあつまれ!

### 市長といっしょに〇×クイズ・じゃんけん大会 in総合福祉センターまつり

日 3月2日(土) 10時15分～11時15分

場 児童センター

対 ①未就学児と保護者

②小学生～18歳未満の子ども

定 ①15組(先着順) ②15人(先着順)

主 児童センター、宗岡子育て支援センター

協力 宗岡地区放課後志木っ子タイム

申問 2月10日(土)から23日(金)17時までに申込書を持参または保護者による電話で、児童センターへ ☎048(485)3100

▼ 市外在住の人は2月17日(土)から受付開始

▼ 申込書は児童センター、宗岡子育て支援センターで配布します。

### アロマテラピー講座

日 ①3月2日(土) 14時～15時30分

②3月10日(日) 14時～15時30分

▼ どちらか1日の参加となります。

場 いろは遊学館

内 ①アロマジェルクリームを作ろう!

②「触れ愛」ハンドトリートメントアロマテラピー

対 一般成人

定 各15人(先着順)

費 500円

講 平山 朱巳さん(アロメインストラクター)

持 筆記用具、フェイスタオル、持ち帰り用の袋、バスタオル(②のみ)

申問 2月10日(土)から24日(土)までに電話または直接、いろは遊学館へ ☎048(471)1297



上手な粗大ごみの捨て方  
お部屋の片付け方  
ノウハウ動画 公開中  
志木市民専用  
お掃除カレンダーを  
プレゼント  
0120-538-113  
大村商事株式会社  
志木市下宗岡 2-18-20 大村商事 不用品



## イベント

### 第11回総合福祉センターまつり

- 日** 3月2日(土) 9時30分～15時  
3月3日(日) 9時30分～15時30分
- 場** 総合福祉センター
- 内** 総合福祉センター利用団体、市内福祉関係団体、総合福祉センター内事業所などによるステージ発表や作品展示、体験コーナー、模擬店、クイズラリーなど
- 主** 総合福祉センターまつり実行委員会、志木市社会福祉協議会
- 問** 総合福祉センター ☎048(475)0011

### オリジナルランプを作ろう ～カパルが好むランプはどれだ?～

- 日** 3月3日(日) 13時30分～15時
- 場** いろは遊学館
- 内** 大学生といっしょにクラフトワーク「ペットボトルと紙粘土でランプシェード作り」
- 対** どなたでも
- ▼ 未就学児は保護者同伴
- 定** 20人
- 費** 500円
- 共催** 十文字学園女子大学学生有志(きらめき発見委員会)、いろは遊学館
- 申** 2月22日(木)までに申込みフォームから申込み
- 問** いろは遊学館 ☎048(471)1297
- ▼ 汚れてもよい服装でお越しください。



◀ 申込みフォーム

## 解体工事

を安心して任せられる業者を探している方へ

株式会社ライジングにお任せください

志木市で開業して9年目!

見積無料 安心解体 近隣配慮 090-2757-9908 RISING TOKYO SAITAMA 8時～17時迄(見積担当:木村)

株式会社ライジング 〒353-0002 志木市中宗岡3-3-30 埼玉県知事(登-2)第1669号

### 特別展「第19回ひなまつり」

子どもの健康と健やかな成長を祈り、皆さんから寄贈されたたくさんの雛人形を展示します。皆さんお誘い合わせのうえ、ご来場ください。

- 展示期間** 3月3日(日)まで
- ▼ 月曜日(2月12日を除く)、2月13日(火)は休館
- 展示時間** 9時30分～16時30分
- 展示場所** 郷土資料館
- 問** 郷土資料館 ☎048(471)0573

### 雛のつるし飾りとお囃子

- 雛のつるし飾り
  - 家族の健やかな成長と幸福を祈り、旧村山快哉堂をつるし飾りで彩ります。
  - 展示期間** 3月11日(月)まで
  - ▼ 火曜日は休館
  - 展示時間** 10時～16時
  - 主** 快哉堂友の会
  - 問** いろは親水公園パークセンター ☎048(456)5070
- お囃子(13時30分～、14時30分～)
  - 志木市郷土芸能団体連合会によるお囃子を披露します。

とき	出演団体
2月11日(日)	宿組囃子連保存会
2月12日(月)	宗岡下組囃子連
2月18日(日)	上町囃子連
2月23日(金)	大塚囃子連
2月25日(日)	宗岡中組囃子連
3月3日(日)	市場はやし連

- 主** 志木市教育委員会
- 問** 生涯学習課 ☎048(473)1134
- 共通
- 場** 旧村山快哉堂
- 対** どなたでも

胃カメラ 人間ドック 特定健診

健康診断 一般内科外来

## 苦しくない胃カメラ

たで健診・内視鏡クリニック

＊ 志木駅東口より徒歩2分 ＊ ホームページはこちら▼

048-470-7557

埼玉県志木市本町5-25-8 ドゥーセットビル4F 本院 柳瀬川駅前たで内科クリニック



## みんなで楽しむカーレット

- 日 3月10日(日) 10時～11時30分  
 場 宗岡公民館  
 対 子どもから大人まで  
 定 24人(先着順)  
 講 志木カーレットクラブ  
 持 汗ふきタオル、飲み物  
 申問 2月10日(土)から電話または直接、宗岡公民館へ  
 ☎048(472)9321  
 ▼当日の受付もできます。

## 高齢者作品展示会

- 高齢者の生きがいづくりを進めるため、知識・技能の発表の場として作品展示会を開催します。  
 日 3月2日(土)～20日(水) 9時～16時30分  
 ▼最終日は正午まで  
 場 総合福祉センター  
 出展 志木市老人クラブ連合会会員、福祉センター教室事業・登録サークル・利用者(個人)  
 問 福祉センター ☎048(473)7569

## 麺'sクラブ(第6弾)

- 日 3月16日(土) 10時～12時  
 場 宗岡第二公民館  
 内 かた焼きそば、中華まん、杏仁豆腐の調理と試食  
 対 一般成人  
 定 12人  
 費 1,000円  
 講 前田 純子さん(ままごとキッチン)  
 持 エプロン、マスク、手ふきタオル  
 申問 3月6日(水)までに電話または直接、宗岡第二公民館へ ☎048(475)0013

## キッズチャレンジスポーツ ～野球をやってみよう!～

- 日 3月10日(日) 9時～11時30分  
 場 秋ヶ瀬運動公園(雨天時：宗岡第二小学校)  
 ▼当日は、保護者用観覧スペースを設けます。  
 対 市内在住の野球初心者・初級者の小学生  
 ▼野球クラブに入っている場合は小学2年生まで  
 定 60人程度  
 講 井端 弘和さん(侍ジャパン監督)  
 持 運動ができる服装、運動靴、飲み物、タオル、グローブ(持っている人のみ)  
 申 2月19日(月)までに申込みフォームまたは申込書を直接、生涯学習課、市民体育館、秋ヶ瀬スポーツセンターへ  
 問 生涯学習課 ☎048(473)1183  
 ▼申込書は、生涯学習課、市民体育館、秋ヶ瀬スポーツセンターで配布しています。  
 ▼駐車場は台数に限りがありますので、なるべく公共交通機関や自転車などをご利用ください。



◀申込みフォーム

## ふれあい館「もくせい」子育て相談

- 日 2月7日(水)・21日(水) 10時30分～12時  
 場 ふれあい館「もくせい」(志木第四小学校北校舎1階)  
 対 子育て中の親子ほか  
 定 20人  
 講 社会福祉法人タイケン福祉会保育士  
 問 ふれあい館「もくせい」 ☎048(473)8621



<https://www.missgreen.jp>



女性のためのはりきゅう治療院  
**miss green**  
 ミスグリーン

## 2023年9月継承開院

平沢眼科は眼科龍雲堂医院を継承しました。引き続き地域の皆様の眼の健康を守ります。

眼科一般

緑内障

白内障

網膜疾患

ドライアイ

コンタクト



平沢眼科  
 HIRASAWA EYE CLINIC



志木市本町4-3-17  
 ☎048-471-0200

駐車場 6台  
 駐輪場 10台



## イベント

### 大東ガス×志木市コラボ料理教室 「親子クッキング」

- 日 3月16日(土) 10時30分～13時30分  
場 大東ガスプラザ志木(志木駅東口徒歩30秒)  
内 給食定番「2色揚げパン」や学校給食の人気メニューを作ってみませんか？  
対 市内在住の親子  
定 4組  
費 600円  
講 学校教育課管理栄養士  
申 3月2日(土)までに大東ガス WEB サイトまたは直接、大東ガスプラザ志木へ  
問 学校教育課 ☎048(456)5366



◀大東ガス WEB サイト

## 文化財を見に行こう

### ● 郷土資料館(中宗岡3-1-2)

歴史資料や民俗資料を展示しています。また、3月3日(日)まで特別展「ひなまつり」を開催しています。

開館時間 9時30分～16時30分

休館日 月曜日(2月12日を除く)、2月13日(火)

▼ 駐車場はありませんので、公共交通機関をご利用ください。

問 郷土資料館 ☎048(471)0573

### ● 埋蔵文化財保管センター(柏町1-20-19)

市内で出土した土器や石器などを展示しています。

開館時間 9時～17時

休館日 土・日曜日、祝休日

問 埋蔵文化財保管センター ☎048(473)8157

### ● 市指定文化財「旧村山快哉堂」(中宗岡5-1)

明治10年建築の土蔵造りの建物内を見学できます。また、3月11日(月)まで「雛のつるし飾り」を開催しています。

開館時間 10時～16時

休館日 火曜日

問 生涯学習課 ☎048(473)1134

▼ 団体での見学を希望する場合は事前にご連絡ください。

## ぺあも～る商店会・いろは商店会合同市

ぺあも～る商店会といろは商店会の合同市を開催します。ぜひご来場ください。

日 2月24日(土) 11時～16時

場 ぺあも～る商店会

主 志木市商工会、ぺあも～る商店会、いろは商店会

問 志木市商工会 ☎048(471)0049

## 講座

### 男の広場出前講座

日 2月10日(土) 10時～11時

場 いろは遊学館

内 香川市長による市政の話

対 どなたでも

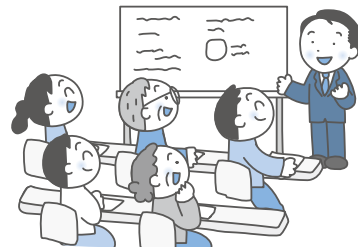
定 50人

持 筆記用具

共催 男の広場、いろは遊学館

申問 当日までに電話または直接、いろは遊学館へ

☎048(471)1297



## 健康長寿サポーター養成講習

自身の健康づくりに励むとともに、役立つ健康情報を周囲の皆さんに広める健康長寿サポーターを養成するための講習です。

日 2月29日(木) 10時～11時30分

場 市役所

対 市内在住の人

講 健康政策課保健師、健康政策課管理栄養士

持 飲み物、筆記用具

申問 2月22日(木)までに申込みフォームまたは電話で、健康政策課へ

☎048(456)5370



◀申込みフォーム

## 初心者のためのパソコン個別指導

- 日 毎月第2・4土曜日 10時～11時30分  
場 宗岡公民館  
内 インターネットやワードなどの個別指導  
対 一般成人  
定 2人(先着順)  
講 ICT ボランティア  
持 パソコン、筆記用具  
申問 参加希望日前日の15時までに電話または直接、宗岡公民館へ ☎048(472)9321  
▼ 翌月分まで予約できます。

## むし歯予防教室

- 日 3月7日(木) 10時～11時30分  
場 宗岡子育て支援センター  
内 歯の健康についての講話、歯と食生活についての講話、個別ブラッシング指導  
対 おおむね8か月以上の未就学児と保護者  
定 15組  
持 母子健康手帳、バスタオル、口ふきタオル  
主 宗岡子育て支援センター  
共催 健康増進センター  
申問 2月17日(土)17時までに申込みフォーム、電話または直接、宗岡子育て支援センターへ ☎048(485)3102  
▼ 2月5日(月)は15時より受付



◀ 申込みフォーム

## 就職準備基礎セミナー

- 応募書類の書き方や自己分析の方法、面接のコツなど、就職活動に必要な基本的なスキルを学びます。  
日 2月28日(水) 13時30分～16時30分(受付：13時15分～)  
場 市民会館仮設会議室  
対 就職を考えている人(再就職も含む)  
定 40人(先着順)  
講 横田 倍美さん(キャリアカウンセラー)  
共催 朝霞市、和光市、新座市  
申問 2月1日(木)から26日(月)までに電話で、産業観光課へ ☎048(475)7360

## やさしい成年後見教室

- 日 3月9日(土) 13時～16時30分  
場 ウェスタ川越(川越市新宿町1-17-17)  
内 成年後見制度及び遺言、民事信託、親なき後問題など市民向けの標記講座  
▼ 本講座は市民後見人養成講座ではありません。  
対 成年後見制度、遺言、民事信託、親なき後問題に関心のある人  
定 60人(先着順)  
講 高橋 弘さん((公社)成年後見センター・リーガルサポート埼玉支部司法書士)  
申問 2月20日(火)から3月5日(火)までに電話またはFAXで、(公社)成年後見センター・リーガルサポート埼玉支部事務局へ ☎048(845)8551 F048(845)8550  
▼ 受付：10時～12時、13時～16時(土・日曜日、祝休日を除く)

## 乳幼児の応急手当

- 日 3月17日(日) 10時～11時  
場 宗岡子育て支援センター  
内 心肺蘇生法とAEDの体験  
対 未就学児の保護者  
定 10組  
講 志木消防署職員  
申問 2月22日(木)から3月7日(木)17時までに申込みフォーム、電話または直接、宗岡子育て支援センターへ ☎048(485)3102



◀ 申込みフォーム

## みんなの食生活講座

- 日 3月19日(火) 10時～13時  
場 いろは遊学館  
内 主食・主菜・副菜をそろえて野菜たっぷり献立  
対 市内在住の人  
定 25人  
費 500円(食材料費など)  
持 エプロン、マスク、三角巾またはバンダナ、手ふきタオル、ふきん、筆記用具  
申問 3月5日(火)までに電話または直接、健康増進センターへ ☎048(473)3811

## 講座

### 消費生活講座「落語で学ぶ悪質商法」

実際に起きている消費生活相談の事例紹介や対処法などについて、落語を通して学びます。

日 3月13日(水) 14時～15時30分

場 市民会館仮設会議室

対 どなたでも

定 30人(先着順)

講 夢見亭 わっぱさん(啓発落語人)

持 筆記用具

申問 3月12日(火)12時までに電話またはFAXで、産業観光課へ ☎048(475)7360 F048(474)4462

## 健康

### がん検診を受診しましょう

日 2月29日(木)まで

場 4市(志木・朝霞・和光・新座市)の契約医療機関

問 健康政策課 ☎048(456)5370

▼ 実施医療機関など詳しくは、市ホームページまたは健康インフォメーションをご覧ください。

### おっぱいケア訪問

内 助産師の家庭訪問によるおっぱいケアや授乳に関する相談

対 産後90日以内の産婦

利用回数 2回まで

費 1回500円(生活保護世帯の人を除く)

申問 産後80日までに直接、健康増進センターへ ☎048(473)3811

### 育児サポート事業

内 助産師、ホームヘルパーによる育児や家事のサポート

対 産後1年以内の産婦で、産後に心身の不調または育児不安があり、子育てが困難な人

▼ 自己負担あり(生活保護世帯の人を除く)

申問 利用希望者は、事前審査などがありますので、早めに健康増進センターへ ☎048(473)3811

### フレイルの状態を確認してみませんか?

加齢により心身の活力が低下し、要介護状態になる危険性が高まった状態を「フレイル」といいます。

簡単な質問票や測定により、自身のフレイルの状態を確認することができます。

フレイルの兆候に早く気づき、日々の生活習慣を見直したり、意識することが大切です。

#### ● フレイルチェック 13時30分～15時30分

	とき	ところ
2月	8日(木)	第二福祉センター
	13日(火)	いろは遊学館
3月	7日(木)	総合福祉センター
	11日(月)	宗岡公民館

持 運動できる服装、飲み物、タオル、上履き(第二福祉センターのみ)

▼ 裸足で筋肉量測定を行いますので、ストッキングなどはお控えください。

#### ● フォローアップ教室

日 3月21日(木) 13時30分～15時

場 総合福祉センター

▼ フレイルチェック後、フォローアップ教室を受講していただき、今後の生活について専門職よりお話しします。

#### ● 共通

対 おおむね65歳以上の人

定 20人(先着順)

申問 フレイルチェック開催日の前日までに電話または直接、長寿応援課へ ☎048(473)1395

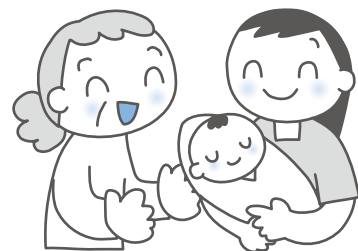
### こんにちは赤ちゃん訪問事業

内 助産師・保健師による新生児訪問、母子保健推進員による乳児訪問

対 生後4か月までの赤ちゃんとそのご家族

▼ 出生連絡票のハガキと出生届出時に記入する「こんにちは赤ちゃん訪問カード」をもとに訪問します。お急ぎの方は、健康増進センターまでご連絡ください。

問 健康増進センター ☎048(473)3811



## くらし

### 介護者サロン

- 日 ①2月5日(月)、3月4日(月) 10時～11時30分  
②2月15日(木)、3月21日(木) 10時～11時30分
- 場 ①くらぶメゾン志木「スペース IMA」(館2-6-11ペア  
フレセントビル2階)  
②埼玉警備保障(株) 1階レンタルスペース(本町  
3-2-24)
- 対 介護をしている人、介護をしてきた人
- 定 20人
- 費 100円
- 持 飲み物
- 主問 志木介護する人を支える会 ☎048(472)1649

### 税金・保険料の納付のお願い

2月29日(木)は、固定資産税・都市計画税第4期、国民健康保険税、介護保険料、後期高齢者医療保険料第8期の納期限です。お忘れのないようご注意ください。

なお、口座振替をご利用の人は、納期限前日までに口座への入金をお願いします。また、クレジット納付やスマートフォン決済をご利用の人は、納期限までに入力処理をお願いします。

- 問 固定資産税・都市計画税、国民健康保険税に関すること  
収納管理課 ☎048(456)5368  
介護保険料に関すること  
長寿応援課 ☎048(473)1348  
後期高齢者医療保険料に関すること  
保険年金課 ☎048(456)5361

### 議会を傍聴してみませんか?

2月15日(木)から、市議会定例会を開会する予定です。会期日程や一般質問の内容は市ホームページに掲載していますので、ご覧ください。

- 日 2月15日(木)～3月13日(水)
- ▼インターネットライブ中継もあわせてご利用ください。
- 場 市役所
- 問 議会事務局 ☎048(473)1117



◀市ホームページ

### 第二福祉センター臨時休館日

館内清掃のため、終日休館します。

- 臨時休館日 2月11日(日)
- 問 第二福祉センター ☎048(476)4122

### 宗岡公民館図書室臨時休室日

蔵書点検のため、終日休室します。

- 臨時休室日 2月12日(月)～16日(金)
- 問 宗岡公民館 ☎048(472)9321

### 住民税非課税世帯に対する価格高騰重点 支援給付金の申請はお済みですか?

- 対 次のいずれかに該当する世帯
- 「電力・ガス・食料品等価格高騰重点支援給付金支給要件確認書」が届いた世帯
  - 令和5年6月2日から11月30日までに志木市に転入した場合や、令和5年12月2日以降に世帯全員の令和5年度分住民税均等割が非課税になった世帯

- 支給額 1世帯につき70,000円
- 申請期限 2月29日(木)まで(当日消印有効)
- 問 住民税非課税世帯等臨時特別給付金室  
☎048(260)6282

▼詳しくは、市ホームページをご確認ください。



◀市ホームページ

### 認知症カフェつどい

認知症の人や家族で、介護の悩みや不安をお話しましょう。

- 日 3月1日(金) 14時～15時30分
- 場 柳瀬川図書館
- 申問 2月26日(月)までに電話で、高齢者あんしん相談センター館・幸町へ ☎048(485)5610

### 給水装置工事事業者の指定

- 給水装置工事事業者の指定(令和5年12月1日付)  
(有)栄和
- 問 水道施設課 ☎048(473)1299(代)

## くらし

### 家庭ごみの不適正排出はやめましょう

不適正排出とは、分別間違いや曜日違いなど、市のごみ出しルールとは違う方法でごみを出すことです。不適正排出物には警告シールを貼り、市では収集しません。

不適正排出物が溜まると、同じごみ集積所を利用する近所の皆さんに大きな迷惑がかかり、収集作業にも支障をきたします。ご協力をお願いします。

分別方法など詳しくは、環境推進課にお問い合わせください。また、「志木市家庭ごみと資源の分け方・出し方・保存版」は、環境推進課で配布するほか、市ホームページからもダウンロードできます。

☎ 環境推進課 ☎048(473)1492



◀市ホームページ

### 一般国道254号改築工事 和光富士見バイパス事業説明会

土地収用法に基づく事業認定に係る申請についての説明会を行います。

☎ 2月22日(木) 18時30分～20時30分  
2月23日(金) 14時～16時

📍 宗岡公民館

▼都合のよい時間に直接、お越しください。

☎ 朝霞県土整備事務所国道254号バイパス整備担当  
☎048(471)4643

▼詳しくは、朝霞県土整備事務所ホームページをご確認ください。



◀朝霞県土整備事務所  
ホームページ

### 資源物持ち去り対策のお願い

ごみ集積所に排出されたりサイクル資源(古布、古紙、びん、缶など)は市の貴重な収入源です。しかし近年、ごみ集積所に出された資源物を勝手に持ち去る行為が発生しています。

資源物持ち去り行為は、深夜から早朝の人目につかない時間帯に多く行われる傾向にあるため、資源物を集積所に出す際は、当日の朝8時にあわせて出すようにご協力をお願いします。

また、資源物持ち去り行為を発見した場合は、発見日時、場所、車両ナンバーなどの情報を環境推進課へお寄せください。

☎ 環境推進課 ☎048(473)1492

### 国民年金保険料控除証明書が発送されます

日本年金機構から「社会保険料(国民年金保険料)控除証明書」が対象者へ発送されます。年末調整や確定申告に使用してください。

国民年金制度は、税法上とても有利なだけでなく、老後はもちろん不慮の事故など万が一のときにも心強い味方となる制度です。保険料は納め忘れのないようきちんと納めましょう。

☎ 令和5年10月3日から12月31日までに国民年金保険料を納付した人

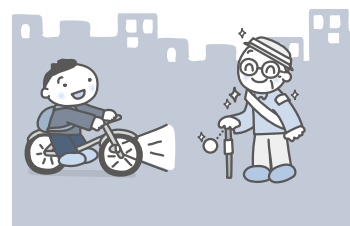
▼令和5年1月1日から10月2日までに納付した人は除きます。

☎ ねんきん加入者ダイヤル ☎0570(003)004

### 反射材を着用しましょう

反射材を着用している歩行者は、着用していない歩行者より、2倍以上手前で発見できるといわれています。夜間や夕暮れ時は、明るい色の服や反射材を着用しましょう。

☎ 都市計画課 ☎048(473)1119



## いろは元気サロン本町 ～寒さに負けないからだづくり(全12回)～

理学療法士や運動指導員による柔軟トレーニングとマシントレーニングで、楽しく運動習慣をつけましょう。

日 月曜日 14時～16時

火～金曜日 11時～16時

▼ 3か月間、週1回

場 いろは元気サロン本町(本町1-6-3)

対 市内在住の65歳以上で、介護認定を受けていない人

持 上履き、飲み物、タオル

申問 電話または直接、いろは元気サロン本町へ

☎048(424)4856



## メール配信サービス

市では、緊急情報や気象情報、不審者情報などについて、メール配信により情報提供を行っています。

また、防災行政無線の放送内容も配信しているので、放送を聞き逃してしまっても、情報を得ることができます。

メール配信サービスの登録は、下記からできます。確実に情報を得るために、メール配信サービスに登録しましょう。

問 市政情報課 ☎048(473)1110



◀メール配信サービス

## 令和6年春季全国火災予防運動 防火標語 「火を消して 不安を消して つなぐ未来」

3月1日(金)から7日(木)まで、春季全国火災予防運動が実施されます。空気が乾燥し、火災の発生しやすい季節を迎えますので、火の取扱いには十分注意しましょう。

### ● 住宅防火 いのちを守る 10のポイント

#### 4つの習慣

- ① 寝たばこは絶対にしない、させない。
- ② ストープの周りに燃えやすいものを置かない。
- ③ こんろを使うときは火のそばを離れない。
- ④ コンセントはほこりを清掃し、不必要なプラグは抜く。

#### 6つの対策

- ① ストープやこんろなどは安全装置の付いたものを使用する。
- ② 住宅用火災警報器を定期的に点検し、10年を目安に交換する。
- ③ 寝具、衣類及びカーテンは防災品にする。
- ④ 消火器などを設置し、使用方法を確認する。
- ⑤ お年寄りや身体の不自由な人の避難経路・方法を常に確保する。
- ⑥ 地域ぐるみで防火対策をする。

### ● イベント情報

日 3月5日(火) 10時～(雨天中止)

場 志木駅東口駅前広場

内 住宅用火災警報器の案内、火災予防に関する冊子や啓発品などの配布

問 埼玉県南西部消防局予防課 ☎048(460)0121



© 埼玉県南西部消防局

## 20歳になられた皆さんへ

日本年金機構からのお知らせです。20歳になられた人向けに国民年金制度を動画でご案内しています。

問 保険年金課 ☎048(456)5360



◀動画特設ページ

### 令和6年春期大学通信教育合同入学説明会

大学通信教育に対する社会の認識と理解を啓発し、希望する大学の教育内容の説明や学習相談を行います。

**日** 2月18日(日) 11時～16時

**場** 新宿エルタワー30階(東京都新宿区西新宿1-6-1)

▼ 入場無料、入退場自由

**対** 一般成人及び高校生

**申** 不要

**問** (公財)私立大学通信教育協会 ☎03(3818)3870

▼ 参加校など詳しくは、(公財)私立大学通信教育協会ホームページをご覧ください。



◀ (公財)私立大学通信教育協会ホームページ

### 市内事業所応援企画 広報しきでお店をPRできます!

広報しきのアンケートに届いた「地元商店のことをもっと知りたい」という読者の声に応え、地元商店を紹介するとともに、紹介したお店の商品や体験をプレゼントする企画を展開しています。広報しきでお店のPRをしてみませんか。

**対** 市内事業者

**掲載規格など** 横17cm×縦6cm程度、150文字程度、フルカラー印刷

▼ 裏表紙をご覧ください。

**申問** 必要事項を記載のうえ、メールで市政情報課へ

☎048(473)1110 E koho@city.shiki.lg.jp

**必要事項** 事業所名、申込者氏名、連絡先(電話番号、メールアドレス)

▼ 詳しくは、市ホームページをご覧ください。



◀ 市ホームページ

### 司法書士法律相談会

相続、遺言、登記、債務整理、成年後見、不動産の名義変更などさまざまな相談に応じます。

**日** 2月8日(木)～4月25日(木)までの毎週木曜日  
13時30分～16時30分

**場** ウェスタ川越(川越市新宿町1-17-17)

**対** どなたでも(要予約)

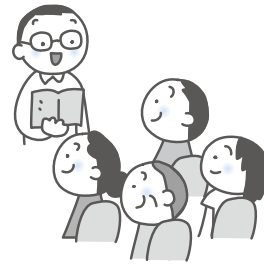
**相談方法** 面談相談(1組1時間)

**予約方法** 電話で、総合相談センターへ

☎048(838)7472(受付：平日10時～16時)

**主** 埼玉司法書士会

**問** 埼玉司法書士会事務局 ☎048(863)7861



### 産前産後期間の国民健康保険税を免除

出産予定(出産した)の被保険者の産前産後期間に対する所得割及び均等割を免除します。

**免除対象期間**

• 単胎妊娠・出産：出産予定日(出産日)が属する月の前月から出産予定日(出産日)が属する月の翌々月までの計4か月分

• 多胎妊娠・出産：出産予定日(出産日)が属する月の3か月前から出産予定日(出産日)が属する月の翌々月までの計6か月分

• 出産とは、妊娠85日以上分娩をいい、死産、流産(人工妊娠中絶を含む)、早産の場合も対象です。

**対** 令和5年11月以降に産した人、これから産予定の人

**持** 申請者の本人確認書類、母子健康手帳などの出産予定日や多胎妊娠がわかるもの、産前産後期間に係る保険税軽減届出書

▼ 出産後に申請をする場合は、親子関係を確認できる書類の提出を求めることがあります。

**申問** 直接、保険年金課へ ☎048(473)1645

日…とき 場…ところ 内…内容 対…対象 定…定員(原則、申込み多数の場合は抽選) 費…費用(記入のないものは無料) 講…講師  
 持…持ち物 主…主催 期…申込期間 保…保育 申…申込み 問…問合せ F…FAX E…Eメール HP…ホームページ

## 「広報しき」 音訳CDの貸出

志木音訳ボランティア「もくせいの会」の皆さんが、広報しき、社協だよりを朗読し、CDに録音して、柳瀬川図書館で貸し出しています。また、市ホームページでも公開しています。

問 市政情報課 ☎048(473)1110



## ふれあいコーナー

掲載希望の人は市政情報課(☎048(473)1110)へお問い合わせください。  
 申込みは、掲載希望月の2か月前の末日までです。

**利用する人へ** サークル活動の呼びかけ、発表会などにご利用ください。  
 入会金、月会費、入場料などが3,000円以下のものとします。  
 内容によっては、掲載できないものもありますのでご了承ください。

タイトル	とき	ところ	内容・連絡先
暮らしと事業の無料相談会	2月23日(金) 13時30分～16時	新座市民会館	相続、遺言、離婚、各種許認可、会社設立などのご相談 <b>連絡先</b> /埼玉県行政書士会朝霞支部 木田 ☎048(462)0026
柳瀬川ヨガクラブ	毎週月～水曜日 月曜日:14時～15時30分、 19時～20時30分 火曜日:14時～15時30分 水曜日:19時～20時30分	志木ニュータウン東の森 荻番街集会所	10歳以上の子どもからご年配の人までお気軽に! <b>参加費</b> /1,200円(1回90分)※お得な回数券もあります <b>連絡先</b> /フランサ祐子 ☎090(2034)8884 <b>E</b> yogazulfranca@gmail.com
邦舞踊 会員募集	第1・2・4月曜日 9時～11時30分	第二福祉センター	体験無料、65歳以上の初心者歓迎 <b>月会費</b> /1,000円 <b>連絡先</b> /わかくさ会 福島 ☎090(9345)2533
リトミックサークル 会員募集	第1・3月曜日 10時10分～10時55分	総合福祉センター	体験入会随時募集中! 1回無料体験ができます <b>対象</b> /1歳～3歳 <b>年会費</b> /100円 <b>月会費</b> /500円(1回) <b>連絡先</b> /リトミックサークルどれみ 石坂 <b>E</b> shikidoremi@yahoo.co.jp
邦舞踊 会員募集	第1・3水曜日 9時～11時30分	第二福祉センター	体験無料、65歳以上の入歓迎 <b>月会費</b> /1,000円 <b>連絡先</b> /福水会 福島 ☎090(9345)2533

## 人生の最期を考える5つのステップ

人生の最期を「どう迎えるか」「どうありたいか」を考えることはとても大切なことです。

漠然と考えている人や今まで考えたことがない人も、この機会に自身の今後の人生を考えてみましょう。

**日** 2月22日(木) 13時30分～14時30分

**場** 健康増進センター

**対** 市内在住の人

**定** 30人

**講** 橋原 正基さん(柳瀬川ファミリークリニック院長)

**持** 飲み物、筆記用具

**申問** 2月19日(月)までに電話または直接、長寿応援課へ  
 ☎048(473)1395

## 令和6年度市町村交通災害共済に加入しましょう

交通災害共済とは、皆さんが会費を出しあって会員となり、交通事故により負傷した会員に見舞金を支払う相互扶助制度です。

**共済期間** 4月1日(月)～令和7年3月31日(月)

▼ 4月1日以降に加入の場合は、申込日の翌日から令和7年3月31日まで

**対** 志木市に住民登録のある人

**費** 一人500円(年会費)

▼ 途中加入の場合でも同額

**申** 2月1日(木)から直接、総合窓口課、市民サービスステーション、柳瀬川駅前出張所、市内郵便局へ

▼ 郵便局での加入受付期間は、令和6年12月末の年内最終営業日まで

**問** 総合窓口課 ☎048(473)1495



# 相談ガイド



相談種類	予約	とき	ところ・問合せ・そのほか
法律	○	2月7日(水)・28日(水)、3月6日(水) 9時30分～12時 2月14日(水)・21日(水) 9時30分～12時、13時～15時30分 (他の弁護士に依頼し、係争中のものは不可)	場 市役所 問 総合窓口課 ☎048(473)1495
行政 人権		2月15日(木) 9時30分～12時 2月6日(火)、3月5日(火) 9時30分～12時	場 市役所 問 総合窓口課 ☎048(473)1495
成年後見		【福祉専門職相談】月～金曜日(祝休日は休み) 8時30分～16時 【法律専門職相談】第1～第4金曜日(祝休日は休み) 13時～16時 (1人1時間程度) ※予約優先	場 市役所
生活相談		月～金曜日(祝休日は休み) 8時30分～16時 ※予約優先	問 基幹福祉相談センター ☎048(456)6021
家計相談	○	2月7日(水)・14日(水)・21日(水)・28日(水) 13時～16時(1世帯1時間程度)	
外国人住民の暮らし		【英語】2月1日(木)・20日(火)、3月7日(木) 10時～12時 【中国語】2月1日(木)、3月7日(木) 14時～16時 2月19日(月) 10時～12時 【ベトナム語】予約制	場 市役所 問 市民活動推進課 ☎048(456)5371 ※市役所内の手続きをサポートします。 ※左記実施日以外を希望する場合は要予約 ※実施については、中止となる場合があります。
税務	○	2月8日(木) 13時～16時30分 ※1人30分、各7人まで	場 市役所 問 課税課 ☎048(473)1126
休日納税相談		2月25日(日) 9時～17時	持 直近3か月間の収支がわかるもの 場 市役所 問 収納管理課 ☎048(456)5369
生活改善型納税相談	○	2月1日(木) 9時～12時、13時～17時 ※1人1時間、7人まで(先着順)	場 市役所 問 収納管理課 ☎048(456)5369
年金	○	毎週木曜日(祝休日は休み) 13時～17時	場 市役所 問 保険年金課 ☎048(456)5360
消費生活	○	月～金曜日(祝休日は休み) 10時～12時、13時～15時30分 ※対面相談・オンライン相談は予約制 ※なるべく電話相談またはオンライン相談をご活用ください。	予 産業観光課 ☎048(475)7360 場 消費生活センター(市役所) ☎188(いやや!)
職業紹介・相談		月～金曜日(祝休日は休み) 9時～17時	場 問 ジョブスポットしき職業紹介コーナー(市役所) ☎048(473)1069
就職・キャリア個別相談	○	2月5日(月) 10時～12時、2月19日(月) 14時～16時 ※1人1時間程度 ※なるべく電話相談をご活用ください。	場 市役所 問 産業観光課 ☎048(475)7360
マンション管理相談	○	2月26日(月) 13時30分～16時30分 ※予約優先	場 市役所 問 建築開発課 ☎048(456)5372
不動産無料相談会	○	2月15日(木) 10時～12時	予 (公社)宅地建物取引業協会県南支部(水曜日休み) ☎048(468)1717 場 市役所 問 環境推進課 ☎048(473)1492
女性	○	第1・3金曜日(祝休日は休み) 10時～14時 第2・4火曜日(祝休日は休み) 12時30分～16時30分 ※各日4人まで	場 市役所 問 子ども支援課 ☎048(473)1139 ※配偶者からの暴力や夫婦関係など女性に関わる悩み事相談 ※保育あり(要予約・6か月児～)
インターネット・トレー ディングカードなど	○	1人50分 ※日にちや時間は応相談	予 場 教育サポートセンター ☎048(471)2211 問 生涯学習課 ☎048(473)1134
教育	○	月～土曜日(祝休日は休み) 9時～17時	場 問 教育サポートセンター ☎048(471)2211 E youiku-s@city.shiki.lg.jp
子どもと家庭	○	月～金曜日(祝休日は休み) 9時～17時15分 ※来所相談は予約制	場 問 子どもと家庭の相談室 ☎048(476)2330
児童発達	○	月～金曜日(祝休日は休み) 8時30分～17時15分	場 問 児童発達相談センター「すきっぷ」 ☎048(486)5511 E jidou-soudan@city.shiki.lg.jp
子どもと保護者 (なんでも相談)		毎日 9時～17時 ※2月4日(日)は休み ※2月5日(月)は15時～17時 ※3月2日(土)は10時～15時 ※3月3日(日)は9時30分～15時	場 問 児童センター ☎048(485)3100 E jidou-c@shiki-syakyo.or.jp
未就学児の子育て	○	場 問 いろは子育て支援センター ☎048(486)6888 場 問 宗岡子育て支援センター ☎048(485)3102 場 問 子育て支援センター「ぶちまある」 ☎080(4452)1538	場 問 西原子育て支援センター ☎048(472)7112 場 問 子育て支援センター「めばえ」 ☎048(423)6675 ※詳しくは、市ホームページをご覧ください。
妊娠・出産	○	月～金曜日(祝休日は休み) 9時～16時 ※来所相談(妊娠届の受付優先)	場 子ども支援課 問 健康増進センター ☎048(473)3811
まちなか保健室 (なんでも相談)	○	毎週日曜日 13時30分～16時30分 ※1週間前までに予約 ※電話での相談は不可	場 健康増進センター 問 健康増進センター ☎048(473)3811 相談日当日 ☎090(5391)7466
こころの相談	○	2月15日(木) 14時～16時30分 ※3人まで	場 問 健康増進センター ☎048(473)3811
男性(電話)	○	第1・3金曜日(祝休日は休み) 10時～14時 第2・4火曜日(祝休日は休み) 12時30分～16時30分 ※1人30分	問 子ども支援課 ☎048(473)1139 ※配偶者からの暴力や夫婦関係など男性に関わる悩み事相談
福祉総合 障がい者等		月～金曜日(祝休日は休み) 8時30分～17時15分	場 問 (社福)邑元会 相談センターしき彩の杜 ☎048(423)0991 F 048(423)0990
ボランティア	○	月～金曜日(祝休日は休み) 8時30分～17時15分	場 総合福祉センター 問 社会福祉協議会 ☎048(474)6508