

本協議会は、“住みよいまちづくり”を目標に邁進し、今年で創立43周年を迎えました。ここで、私どもの活動について紹介をさせていただきます。

まず、桜が咲く3月に毎年開催している「志木さくらフェスタ」ですが、前回はコロナ禍を乗り越え4年ぶりに開催したところ、当日は、あいにくの雨模様となり半数以上の催しが余儀なく中止となりました。そのような状況にもかかわらず、多くの皆さまにご来場いただき、楽しんでいただいた様子が今でも脳裏に焼き付いており、イベント開催の難しさと必要性を改めて認識したところでございます。

そうした中、昨年12月に共催事業として開催された「市民まつり」では、本協議会の貸出物品PRのためのポップコーンや綿菓子販売、わんわんパトロール隊募集に伴う『わんわんバッグ』の配布を行なったところ、長蛇の列ができるほどの賑わいでした。このことは、3月23日(土)、24日(日)の2日間で開催される次回「志木さくらフェスタ」にも、イベント日和に大勢の方々がご来場されるものと、大きな弾みを実感いたしました。

「志木さくらフェスタ」や「市民まつり」の会場となる『いろは親水公園』ですが、右岸側が皆さまの“憩いの場”となることを願い、護岸ブロックには5種類の芝桜、5カ所の花壇には水仙やチューリップなどを丹精込め育てております。芽を出し、間もなく色とりどりの花々が咲き、皆さまを癒すものと思います。

この様に、今後も“住みよいまちづくり”を目指し活動してまいります。実践するには多くの仲間が必要となります。活動に少しでも共感いただき、いっしょに取り組んでいただければ幸いです。どうぞよろしくお願いいたします。



志木市コミュニティ協議会
会長 清水 良介

コミュニティ しき

Community Shiki

春の健康DAY 第7回 志木さくらフェスタ

日時: 令和6年3月23日(土)/3月24日(日)

午前10時~午後3時

場所: いろは親水公園



23(土) 24(日) 親子広場 模擬店・キッチンカー

川床 手ぶらでBBQ いろはの渡し 地域交流物産販売

23(土) ステージ『川辺の音楽祭』
フリーマーケット
ポイントめぐり

合同開催事業 高齢者子どもふれあい広場 (会場: 親水公園右岸)
蔵と桜の中で響く「津軽三味線コンサート」
(会場: 旧村山快哉堂前・広場)

24(日) ステージ『太鼓 キッズダンス!』
ふれあい福市(ふくいち)
人力車

合同開催事業 ノルディックウォーキング・
ポールウォーキング全国大会
(会場: 志木市役所グランドテラス及び市内)

※ 詳細は「広報しき」3月号折込のイベントチラシをご覧ください

加盟団体等一覧 (50音順)

にぎわい創出委員会

主に、いろは親水公園ににぎわいを創出する事業を展開しています。

- | | | |
|----------------------|------|------------------|
| 朝霞地区安全運転管理者協会 | 志木支部 | 志木市食品衛生協会 |
| 朝霞地区交通安全協会 | 志木支部 | 志木市吹奏楽団オール志木ウインド |
| あさか野農業協同組合 | 志木支店 | 志木市町内会連合会 |
| 公益社団法人朝霞法人会 | 志木支部 | 志木市農業後継者クラブ |
| 一般社団法人朝霞青年会議所 | | ボーイスカウト志木第一団 |
| NPO法人エコシティ志木 | | 志木市民生委員・児童委員協議会 |
| 志木市川と街をきれいにする運動推進協議会 | | 志木ロータリークラブ |
| 志木市観光協会 | | |
| 志木市子ども会育成連絡協議会 | | |
| 志木市商工会 | | |

ふれあい推進委員会

主に、住民相互の交流や地域間交流を推進する事業を実施しています。

- | | | |
|------------------------|------|------------------------|
| あいがも会 | | 志木市食生活改善推進員協議会 |
| 朝霞地区医師会 | 志木支部 | 志木市身体障害者福祉会 |
| 朝霞地区歯科医師会 | 志木支部 | 志木市赤十字奉仕団 |
| SDGs まちづくりひろば in Shiki | | 志木市体育協会 |
| NPO法人東上まちづくりフォーラム | | 東上ガス株式会社 |
| 男の広場 | | 志木市文化協会 |
| 川口信用金庫 志木支店 | | 志木市母子保健推進員連絡協議会・志木市育児班 |
| 志木市くらしの会 | | 志木市連合婦人会 |
| 志木のまち案内人の会 | | 志木市老人クラブ連合会 |
| 社会福祉法人志木市社会福祉協議会 | | 山口美智江 |

加盟団体等 募集中!

いっしょに“住みよいまちづくり”活動をしませんか!?
詳しくは、事務局(市役所2階 市民活動推進課内)までお問い合わせください。

心づきあひする
にぎわいのある
まちづくり

私たちが住む志木市は、私たちの『ふるさと』です。このふるさとを「みんなの力で住みよいまちにしていきたい!」という願いを実現する活動、すなわち“住みよいまちづくり”が、私たちの目指すコミュニティ活動です。志木市コミュニティ協議会は、この思いを実現させるため様々な事業に取り組んでいます。

人と人が出会う
ふれあいのある
まちづくり

私たちの『ふるさと』志木市の『謎』に迫る・・・?

その1
いろは親水公園の芝桜がとてもきれいだけど、誰が手入れしているの…?



その2
ポップコーンマシンやわた菓子機を借りている人がいるけど誰が貸しているの…?



その3
本町通りにベンチがあるけど誰でも使っているの…?



謎解きは中面へ

志木市コミュニティ協議会

事務局: 志木市役所市民活動推進課 2階7番窓口
☎: 048-456-5371(ダイヤルイン)

志木市コミュニティ協議会が行なう

“住みよいまちづくり”活動！

謎とき その1

皆さんの憩いの場となるよう
いろは親水公園右岸ゾーンで
芝桜をはじめ様々な花を育てています



※下流に向かって右側が右岸ゾーン、左側が左岸ゾーンになります

芝桜が現在に至るまで

2017年、うっそうと雑草が生い茂っていた護岸ブロックを、芝桜が育つように、除草や抜根など環境づくりからはじめました。

土壌ができ、5種類の芝桜の苗（1cm程度）を護岸ブロックに植え、定期的に除草や肥料まきをするなど、6年間かけて徐々にボリュームを増やしていきました。

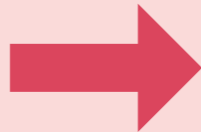
昨年夏は雨が少なく酷暑続きだったので、土が乾き熱を持ち、芝桜がところどころ枯れてしまいましたが、丹精こめて手入れをしました。

今年4月には、芝桜が満開に咲くことでしょう。

皆さん、ぜひお越しください！



Before（作業時）



芝桜 見頃：4月中旬頃



After（開花時）

親水公園に集い・楽しむ

右岸ゾーンには5つの花壇があり、水仙やあやめ、チューリップを植え、2月から5月にかけて色鮮やかな花々が咲き誇ります。志木市コミュニティ協議会では、きれいに花が咲くよう、除草や肥料まきなど通年で作業をしています。

また、8月から9月にかけて、赤や白の曼珠沙華が左岸ゾーンの斜面一面に顔を出します。ぜひ、訪れてみてください！



チューリップ

見頃：3月中旬頃



水仙

見頃：3月中旬頃



曼珠沙華（赤・白）

見頃：9月頃

謎とき その2

地域のイベントに使っていただくため
コミュニティ物品を貸し出ししています

利用条件

- ◆市内を活動拠点とする団体であること
- ◆広く市民を対象としたイベントであること
- ◆利用場所が市内であること
- ◆貸出ルールを必ず守ること
※個人、政治、宗教、営利目的での利用はできません。

貸出物品

ポップコーンマシン / わた菓子機
イベント用長机 / パイプ椅子・ベンチ
イーザーアップテント / アイススライサー
臼・杵 / 鉄板焼鉄板 / ガスコンロ など



ポップコーンマシン



わた菓子機



アイススライサー

利用の流れ

- ① 貸出しが可能か確認
- ② 申請（イベント実施3か月前から可能）
- ③ 予約（年度会費を納める）
- ④ 貸出（原則金曜日）
- ⑤ イベントにて使用
- ⑥ きれいに清掃（次の利用のため）
- ⑦ 返却（原則月曜日）

謎とき その3

皆さんが気軽に利用していただけるよう
本町通りにベンチを設置しています

1 花井生花店前



1

3 富士道入口バス停前



3

5 ^{にしぶ}西武エースプランニング脇
(市場坂上バス停前)



5

← 志木駅

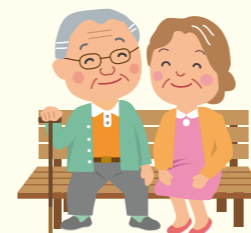
ユリノキ通り

昭和街道

本町 バス通り

富士道

志木市役所 →



2 西川地蔵尊前



4 川口信用金庫志木支店前(2台)



バスの待ち時間や散歩の休憩など、お気軽にご利用ください。