

# 志 木 市 の く ら し

人口・人口密度

(R5.4.1)



76,463 人  
1km<sup>2</sup>当たり 8,449.0 人

世帯数

(R5.4.1)



36,280 世帯  
1 世帯当たり 2.1 人

財政規模

一般会計(R4 年度)



29,164,000 千円  
市民1人当たり 381,413 円

市 税

(R4 年度)



11,426,833 千円  
市民1人当たり 149,442 円

医療施設(病院)

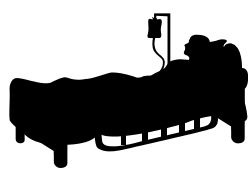
(R5.3.31)



2 カ所  
18,140 世帯に1カ所

病院 病床数

(R5.3.31)



198 床  
市民 386.1 人に1床

小学校数

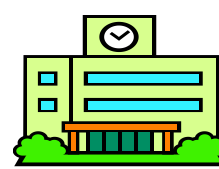
児 童 数(R5.5.1)



8 校  
4,197 人

中学校数

生 徒 数(R5.5.1)



4 校(公立のみ)  
1,807 人

市職員数

(R5.4.1)



397 人  
市民 192.6 人に1 人

教員数

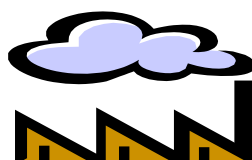
(R5.5.1)



小学校 291 人  
中学校 130 人

工場数(従業者4人以上)

従業者数(R2.6.1)



76 社  
1,439 人

商店数(飲食店除く)

従業者数(R3.6.1)



344 店  
3,288 人

火災発生件数

(R4 年度)



11 件  
33 日に1件

県南西部消防職員

(R5.4.1)



440 人  
朝霞地区四市市民 1,068 人に1人

市議会議員

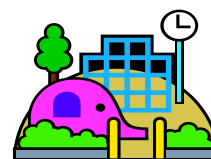
(R5.3.31)



14 人  
市民 5,461.6 人に1人

都市公園面積

(R5.3.31)



325,768.7 m<sup>2</sup>  
市民1人当たり 4.2 m<sup>2</sup>

# 志 木 市 の 一 日

転 入

(R4 年)



1日に11.3人

転 出

(R4 年)



1日に10.8人

婚 姻

(R4 年)



1日に1.3件

離 婚

(R4 年)



1日に0.3件

出 生

(R4 年)



1日に1.4人

死 亡

(R4 年)



1日に2.1人

交通事故(人身)

(R4 年)



1日に0.3件

救急車出動

(R4 年)



1日に12.8件  
(志木署出動分)

犯罪発生件数

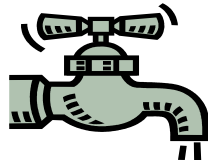
(R4 年)



1日に0.8件

上水道使用量

(R4 年度)



1日当たり 20,920 m<sup>3</sup>

鉄道乗降人員

(R4 年度)



1日に 志木駅 83,802 人  
柳瀬川駅 16,444 人

ごみ排出量

(R4 年度)



1日に55t

たばこ消費量

(R4 年度)



1日に146,025.1本

医 師 (非常勤・歯科医師を  
含む) (R2.12.31)



100 人  
市民 764 人に1人



## 埼玉県内の志木市の位置



## 地区別面積及び人口密度

令和5年3月31日現在

