

くらしの情報

募集

シルバー人材センター会員募集

説明会 12月15日(金)、1月16日(火) 9時～(予定)
場 (公社)朝霞地区シルバー人材センター朝霞事務所
内 公共施設の管理・清掃、屋内外軽作業、除草作業など
対 志木市に住民登録している60歳以上の健康で働く意欲がある人
定 各12人
費 600円(年会費)
申問 説明会前日までに電話または直接、(公社)朝霞地区シルバー人材センターへ ☎048(465)0339

自衛官募集(高等工科学学校生徒)

受付期間 1月5日(金)まで
1次試験日 1月13日(土)・14日(日)
2次試験日 1月25日(木)～28日(日)
▼ いずれか1日を指定されます。
対 中学校卒業(見込み含む)から17歳未満の男性
問 自衛隊朝霞地域事務所 ☎048(466)4435
▼ 自衛官候補生は年間を通じて募集しています。詳しくは、お問い合わせください。

いろは元気サロンカフェ
ボランティアスタッフ募集

おしゃべりや地域住民の集いの場として活用されている、いろは元気サロンカフェのボランティアスタッフを募集します。
日 月～金曜日 9時～12時
▼ 祝休日、年末年始を除く
場 いろは元気サロン本町(本町1-6-3)
問 いろは元気サロン本町 ☎048(424)4856

第7回志木さくらフェスタ
キッズダンス団体募集

日 3月24日(日) 11時～15時
▼ パフォーマンスは各団体25分程度
▼ 出演の順番は決められません。
場 いろは親水公園
▼ 控え室、駐車場はありません。
対 志木市、朝霞市、新座市にスタジオ(練習場所)があるキッズダンス団体
定 8団体
主 志木さくらフェスタ実行委員会(志木市コミュニティ協議会)
申問 申込書に必要事項を記入し、12月21日(木)16時までにメールまたは直接、市民活動推進課へ
☎048(473)1468
E shien@city.shiki.lg.jp
▼ 申込書は市民活動推進課で配布するほか市ホームページからもダウンロードできます。

イベント

国指定重要有形民俗文化財
「志木の田子山富士塚」公開日(登山日)

日 12月2日(土)・5日(火)・8日(金)・11日(月)・13日(水)・16日(土)・19日(火)・22日(金)・25日(月)、1月1日(月)～4日(木)・6日(土)・9日(火)
10時～15時
▼ 天候や塚の状態によって、公開が中止になる場合があります。
場 田子山富士塚(敷島神社境内)
主問 田子山富士保存会(志木市商工会館内)
☎048(471)0049
▼ 説明ガイドを希望する場合は、ご連絡ください。

市民葬儀委託指定葬儀社

M 宗岡セレモニー
(志木斎場内)お見積もり相談は
いつでも お気軽にどうぞ 保冷安置室有「宗岡」バス停下車 徒歩2分
志木市下宗岡 2-21-32

048-483-5066

www.munekaseremo.com

お部屋のリフォームしませんか？

張替のご用命はぜひ！ 当店へ
襖、障子、壁紙(クロス)
床(クッションフロア・ジュウタン)

吉田表具店

TEL 472-9514

090-8589-3442

志木市中宗岡2-17-41

くらしの情報

イベント

志木駅東口駅前イルミネーション

今年で21回目を数える志木市の冬の風物詩、志木駅東口駅前のイルミネーションが素敵にバージョンアップし、志木市の夜空を華やかに彩ります。なお、点灯の様子は市公式 YouTube でもライブ配信します。

点灯式 12月1日(金) 16時20分～16時30分

点灯期間 12月1日(金)～2月4日(日)

点灯時間 16時30分～22時

場 志木駅東口駅前広場、ペデストリアンデッキ

問 志木市観光協会(産業観光課内) ☎048(473)1136



もくせいおやこひろば

日 12月13日(水) 10時30分～12時

場 ふれあい館「もくせい」(志木第四小学校北校舎1階)

内 クリスマス気分で楽しもう

対 子育て中の親子ほか

定 10組

講 NPO 法人志木子育てネットワークひろがる輪

問 ふれあい館「もくせい」 ☎048(473)8621

サロン・ド・もくせい

日 12月15日(金) 14時～15時(開室:13時50分)

場 ふれあい館「もくせい」(志木第四小学校北校舎1階)

内 おしゃべりサロン「年末おしゃべり会!お正月、どんなご馳走用意しますか?教えてください!」

定 8人(先着順)

費 100円(茶菓子付き)

主 スマイルしき(しょく(食・職)場づくりサポーター)

申問 12月8日(金)までに電話で、ふれあい館「もくせい」へ ☎048(473)8621

文化財を見に行こう

● 郷土資料館(中宗岡3-1-2)

歴史資料や民俗資料を展示しています。

開館時間 9時30分～16時30分

休館日 月曜日、12月27日(水)～1月4日(木)

● 埋蔵文化財保管センター(柏町1-20-19)

市内で出土した土器や石器などを展示しています。

開館時間 9時～17時

休館日 土・日曜日、祝休日、12月29日(金)～1月3日(水)

問 埋蔵文化財保管センター ☎048(473)8157

● 市指定文化財「旧村山快哉堂」(中宗岡5-1)

明治10年建築の土蔵造りの建物内を見学できます。

開館時間 10時～16時

休館日 火曜日、12月29日(金)～1月3日(水)

問 生涯学習課 ☎048(473)1134

▼ 団体での見学を希望する場合は事前にご連絡ください。

まが玉作り

日 毎週土曜日 午前:10時受付 午後:13時受付

場 郷土資料館

問 郷土資料館 ☎048(471)0573

▼ 駐車場はありませんので、公共交通機関をご利用ください。

あなたの不安を安心に



上野税理士事務所
TEL 048-472-4802

「税」に関する事、ご相談承ります

志木市館 2-6-11 304A <http://utf.tkcncf.com>

相続 遺言 成年後見

～お気軽にご相談ください～

松島行政書士事務所

☎048-424-4171

☎080-3431-6033

<https://www.matsu-gyosei.com/>
〒353-0003 志木市下宗岡4-16-10

営業時間 9:00～17:00(土・日・祝日可、時間外要相談)

行政書士
松島明子



日…とき 場…ところ 内…内容 対…対象 定…定員(原則、申込み多数の場合は抽選) 費…費用(記入のないものは無料) 講…講師
持…持ち物 主…主催 期…申込期間 保…保育 申…申込み 問…問合せ F…FAX E…Eメール HP…ホームページ

リサイクル本無料配布

日 12月17日(日) 10時～16時(無くなり次第終了)
場 柳瀬川図書館
定 13時まで1時間ごとの入れ替え制で各時間30人
▼ 9時45分から整理券を配布します。
持 持ち帰り用の袋
問 柳瀬川図書館 ☎048(487)2004

志木の文化を知ろう ～志木駅前の切り絵とモニュメント～

日 12月17日(日) 9時30分～12時
場 集合・解散：志木駅東口駅前広場
内 井下田翁の功績碑～東上稲荷道～複雑な市境界線
～カッパの転出と新入り～いろはカルタ～関根伸夫
のオブジェ作品～池田要の切り絵～マルイの大壁面
～駅前の木々
対 一般成人
定 20人
費 100円(保険料)
持 筆記用具
主 志木のまち案内人の会
申問 12月13日(水)までに電話または直接、いろは遊
学館へ ☎048(471)1297

採れたて!しきの野菜市

市内で採れた新鮮な野菜のほか、飯綱町のりんごや
深谷市のねぎ、東庄町のベーコンなどが並びます。
日 12月21日(木)・22日(金) 10時～16時(売り切れ
次第終了)
場 市役所1階市民ホール
問 産業観光課 ☎048(473)1136

冬休みこども教室

日 12月23日(土) 10時～12時
場 いろは遊学館
内 来年の干支「たつ」のしめ縄飾りを作ろう
対 小学3～6年生
定 10人
費 500円
講 菊地 尚子さん(フラワーサークルはなかご会員)
持 筆記用具、飲み物、作品を持ち帰る袋
▼ 汚れてもよい服装でお越しください。
申問 12月14日(木)までに電話または直接、いろは遊
学館へ ☎048(471)1297

書初め練習会

日 12月26日(火)
小学3・4年生：10時～11時30分
小学5・6年生：13時30分～15時
場 総合福祉センター
対 小学3～6年生
定 各20人(先着順)
講 県立志木高等学校書道部
持 習字道具(書初め用)、お手本、書初め用紙
共催 宗岡第二公民館、児童センター
申問 12月10日(日)から20日(水)までに申込書を提出
または保護者による電話で、宗岡第二公民館へ
☎048(475)0013
▼ 申込書(チラシ)はいろは遊学館、宗岡公民館、宗岡
第二公民館、柳瀬川図書館、いろは遊学図書館、児
童センターで配布します。

相続・贈与・遺言書作成
不動産登記・会社設立・商業登記
過払い金請求・裁判所関係書類作成

三浦司法書士事務所

司法書士 三浦和子

☎048(471)5559

相談無料 お気軽にご相談ください

営業時間 平日9:00～17:00

〒353-0004 志木市本町一丁目4番23号

出会いをつなぐ
志木「縁結び」結婚相談所

入会金・登録料 20,000円

月会費 5,000円

埼玉県志木市下宗岡 2-21-32

株式会社 宗岡

携帯:070-3525-1833(金子)

HP: <https://shiki-enmusubi.com>

詳しくはHPをご覧ください。お電話でも承ります。

株式会社 日本仲人連盟 加盟



イベント

本のお楽しみ福袋

新年の読みはじめに、おすすめの本を福袋にして図書の出借を行います(おみくじ付き)。

日 1月4日(木)～8日(月) 10時～17時(福袋は50袋限定、無くなり次第終了)

場 宗岡第二公民館

対 3歳～小学6年生

▼ 図書(福袋)を借りるには、市立図書館の利用者登録が必要です。

問 宗岡第二公民館 ☎048(475)0013

子ども大学しき

日 1月20日(土)、2月3日(土)
13時～16時(受付: 12時30分～)

場 十文字学園女子大学(新座市菅沢2-1-28)

内 カップとお金と志木ものがたり～学んでみよう！
私たちのまち～

対 市内在住の小学4～6年生

定 各30人

講 武田 比呂男さん(十文字学園女子大学教育人文学部文芸文化学科教授)、川口信用金庫宗岡支店担当スタッフ

持 筆記用具

主 子ども大学しき実行委員会

申問 12月22日(金) 17時までに申込みフォームまたは直接、生涯学習課へ ☎048(473)1134

▼ 結果は12月末までに郵送でお知らせします。



◀ 申込みフォーム

令和5年度志木市はたちの記念式 Be real😊～輝き続けよう～

日 1月8日(月・成人の日)

志木地区: 12時～12時30分(11時開場)

宗岡地区: 15時～15時30分(14時開場)

場 志木小学校

対 記念式の対象となる人には、12月中旬までに案内状を送付します

▼ 当日、案内状がないと入場できません。

▼ 12月15日(金)までに案内状が届かない場合は、生涯学習課へご連絡ください。

▼ 11月1日以降に転入した人で、志木市はたちの記念式に参加を希望する場合は、生涯学習課へご連絡ください。

問 生涯学習課 ☎048(473)1134



市民サッカー大会

日 2月4日(日)から3月24日(日)までの毎週日曜日
9時～

場 秋ヶ瀬運動公園

対 市内在住・在勤の人で編成したチームで、必ず代表者会議に出席できること

代表者会議 1月21日(日) 19時～・総合福祉センター

申 1月19日(金)までに申込書を生涯学習課、市民体育館、秋ヶ瀬スポーツセンターに提出、またはFAXで生涯学習課へ

☎048(473)1183 F048(474)4462

お家のことならお任せください!!

屋根・塗装・防水・大工・内装
水回り・各種リフォーム工事

お見積無料!即日対応!

048-424-3273

平成建設

埼玉県志木市上宗岡4-11-49

HP Instagram

親切第一・市民葬儀

安心 ◎冷蔵安置室→無料
◎寝台車→24時間手配

サンレイ

志木市上宗岡 1-18-32

0120-030-530

ネズミ風を作って遊ぼう! ～ちょっと昔の遊びをしよう～

広告紙などを使い、風を作ります。

日 1月8日(月) 10時30分～12時

場 旧村山快哉堂

▼ 当日、直接会場へお越しください。

対 どなたでも

▼ 幼児は保護者同伴

定 8人

講 快哉堂友の会

主 快哉堂友の会、SHIKISAI パートナース

問 生涯学習課 ☎048(473)1134

シュワシュワ溶けるバスボムを作ろう

日 1月21日(日) 13時30分～15時

場 いろは遊学館

内 大学生といっしょにクラフトワーク 科学の不思議さをバスボム作りで体験

対 どなたでも

▼ 未就学児は保護者同伴

定 20人

費 500円

共催 十文字学園女子大学学生有志(きらめき発見委員会)、いろは遊学館

申 1月10日(水)までに申込みフォームから申込み

問 いろは遊学館 ☎048(471)1297

▼ 汚れてもよい服装でお越しください。



◀ 申込みフォーム

文化体験道場～その2～

日本の伝統芸能・文化に関する体験教室を開催します。

● 邦舞踊

日 1月27日、2月3日・10日の各土曜日 10時～11時

場 総合福祉センター

対 小学1～5年生

定 10人

● 太鼓

日 1月28日、2月4日・11日の各日曜日

10時～11時30分

場 中野クラブ(柏町2-20-24)

対 小学4～6年生

定 15人

● 共通

申 12月25日(月)までに申込みフォームから申込み

問 生涯学習課 ☎048(473)1134



◀ 申込みフォーム

桂文生・桂文ぶん 新春落語2024

日 2月18日(日) 14時～16時(開場:13時30分～)

場 市民会館仮設会議室

定 150人

チケット 1,000円(税込み)

申問 12月9日(土)から電話または直接、市民会館仮設会議室へ ☎048(474)3030

命を守る水
社会を守る水
見つめつけます

アクアイースト(株)

URL: www.aqua-east.co.jp
志木市上宗岡2-20-31
TEL: 048-475-1511

AQUA EAST

上手な粗大ごみの捨て方
お部屋の片付け方

ノウハウ動画
公開中

志木市民専用
お掃除カレンダーを
プレゼント

0120-538-113

大村商事株式会社

志木市下宗岡 2-18-20 大村商事 不用品



イベント

市民バスケットボール大会

種目 一般男子・女子

日 1月21日(日)・28日(日) 9時～

代表者会議 1月13日(土) 14時～

審判講習会 1月13日(土) 15時～

場 市民体育館

対 市内在住・在勤の人を主体としたチームで、必ず代表者会議、審判講習会に出席できること

▼ 18歳以上(高校生は不可)

費 1チーム1,000円

申問 12月11日(月)までに申込書を生涯学習課、市民体育館、秋ヶ瀬スポーツセンターに提出、またはFAXで生涯学習課へ

☎048(473)1183 F048(474)4462

講座

健康づくり市民公開講座「注目!いろは健康21プラン～カパル・ヒズル『フレイル』話」いろは健康ポイント対象事業

日 12月23日(土) 10時～12時

場 いろは遊学館

内 口から健康になる秘訣を学びます

対 どなたでも

定 20人

講 宮本 日出さん(朝霞地区歯科医師会志木支部長、幸町歯科口腔外科医院長)

持 筆記用具

申問 12月15日(金)までに電話または直接、健康政策課へ ☎048(473)1674

あるつく志木市民勉強会「最期まで自分らしく生きるために」上手な薬局との付き合い方いろは健康ポイント対象事業

日 12月19日(火) 10時～11時40分

場 市民会館仮設会議室

対 どなたでも

定 50人(先着順)

講 中小原 めいさん(さくら薬局柳瀬川駅前店薬局長、管理薬剤師)

持 筆記用具、飲み物

主 志木市いろは健康21プラン推進事業実行委員会

申問 12月4日(月)から14日(木)までに電話または直接、健康政策課へ ☎048(473)1674

第4回ひとり親のためのパソコン教室(全2回)

日 1月13日(土)・14日(日) 10時～15時

場 埼玉会館(さいたま市浦和区高砂3-1-4)

▼ 浦和駅西口より徒歩約6分

内 選べるワード・エクセル講座&就業支援セミナー

対 ひとり親家庭の親または寡婦

定 20人

費 800円

保 対象：未就学児

申問 12月22日(金)(必着)までにメールまたは往復ハガキ(1人1枚)に「パソコン教室(第4回)」、住所、氏名(ふりがな)、年齢、電話番号を記入のうえ、(公財)埼玉県ひとり親福祉連合会へ

☎048(822)1951 E info@saiboren.or.jp

〒330-0074 さいたま市浦和区北浦和5-6-5

埼玉県浦和合同庁舎内

▼ 保育を希望する場合は、「託児希望」と子どもの年齢を記入してください。

解体工事

を安心して任せられる業者を探している方へ

株式会社ライジングにお任せください
志木市で開業して9年目!

見積無料 安心解体 近隣配慮 090-2757-9908 RISING
8時～17時迄(見積担当:木村) TOKYO SAITAMA

株式会社ライジング 〒353-0002 志木市中宗岡 3-3-30 埼玉県知事(登-2)第1669号

胃カメラ 人間ドック 特定健診
健康診断 一般内科外来

苦しくない胃カメラ

たで健診・内視鏡クリニック

※ 志木駅東口より徒歩2分 ※

☎048-470-7557

埼玉県志木市本町 5-25-8 ドゥーセットビル 4F
本院 柳瀬川駅前で内科クリニック

ホームページはこちら▼



日…とき 場…ところ 内…内容 対…対象 定…定員(原則、申込み多数の場合は抽選) 費…費用(記入のないものは無料) 講…講師
持…持ち物 主…主催 期…申込期間 保…保育 申…申込み 問…問合せ F…FAX E…Eメール HP…ホームページ

健康麻雀初心者講座(全12回)

日 1月11日から3月28日までの毎週木曜日 10時～12時
場 福祉センター
内 認知症予防や脳活に効果がある健康麻雀
対 福祉センターの利用登録をしている人
定 12人(先着順)
申問 12月11日(月)から25日(月)までに電話または
直接、福祉センターへ ☎048(473)7569

音訳ボランティア養成講座(全10回)

音訳ボランティアは視覚障がい者などのために音訳CDを作成し、音声情報をお届けするボランティア活動で、広報しきなどを音訳しています。講座では、音訳技術の基本や楽しみ方、奥深さを学びます。

日 1月16日から3月19日までの毎週火曜日
10時～12時
▼ 2・3月の第2火曜日のみ第2水曜日に実施
場 総合福祉センター
対 音訳ボランティアに関心がある人、基本的なパソコン操作ができる人、受講後に音訳ボランティア活動(火曜日の午前中)ができる人
定 12人
講 永野 陽子さん(音訳講師)
持 筆記用具
主 社会福祉協議会
申問 1月9日(火)までに電話で、社会福祉協議会へ
☎048(474)6508



介護に関する入門的研修(全4回)

日 1月18日(木)・19日(金)・22日(月)・23日(火)
9時30分～16時30分
場 朝霞市産業文化センター(朝霞市浜崎669-1)
対 次の要件をすべて満たす人
・市内在住の18歳以上の人
・介護に関心があり、働く意欲のある人
・4日間の研修に参加できる人
定 30人
持 筆記用具
申問 12月1日(金)から22日(金)までに申込書をFAXまたは郵送で、(株)シグマスタッフ埼玉支社へ
☎048(871)9931 F048(782)5175
〒330-0854 さいたま市大宮区桜木町1-9-1三谷ビル7階
▼ 申込書は、長寿応援課、各高齢者あんしん相談センター、各福祉センター、各公民館、市民サービスステーション、柳瀬川駅前仮出張所で配布します。

初心者のためのパソコン個別指導

日 毎月第2・4土曜日 10時～11時30分
場 宗岡公民館
内 インターネットやワードなどの個別指導
対 一般成人
定 2人(先着順)
講 ICT ボランティア
持 パソコン、筆記用具
申問 参加希望日前日の15時までに電話または直接、宗岡公民館へ ☎048(472)9321
▼ 翌月分まで予約できます。



<https://www.missgreen.jp>



女性のためのはりきゅう治療院
miss green
ミスグリーン

2023年9月継承開院

平沢眼科は眼科龍雲堂医院を継承しました。
引き続き地域の皆様の眼の健康を守ります。

眼科一般

緑内障

白内障

網膜疾患

ドライアイ

コンタクト



平沢眼科
HIRASAWA EYE CLINIC



志木市本町4-3-17
☎048-471-0200

駐車場 6台
駐輪場 10台

講座

しょく(食・職)場づくり講座(食育編)

- 日** 12月21日(木) 10時30分～13時30分
場 いろは遊学館
内 食育編「地元の野菜を使ってみよう!」
対 どなたでも
定 20人
費 600円
講 健康政策課管理栄養士
持 エプロン、マスク、三角巾、手ふき、ふきん、筆記用具、活動量計(いろは健康ポイント事業に参加している人)
申問 12月14日(木)までに申込みフォーム、電話、FAX またはメールで、健康政策課へ
☎ 048(473)1674 **F** 048(474)4462
E syokuba@city.shiki.lg.jp
▼ FAX またはメールの場合は氏名・お住まいの地区・連絡先を記入のうえ、送信してください。



◀ 申込みフォーム

健康

育児サポート事業

- 内** 助産師、ホームヘルパーによる育児や家事のサポート
対 産後1年以内の産婦で、産後に心身に不調または育児不安があり、子育てが困難な人
▼ 自己負担あり(生活保護世帯の人を除く)
申問 利用希望者は、事前審査などがありますので、早めに健康増進センターへ
☎ 048(473)3811



2回目の麻しん風しん混合(MR)ワクチン定期接種は、お済みですか?

麻しん風しん混合(MR)ワクチンの予防接種は、1回の接種では免疫が不十分となる可能性があるため、2回の接種が必要です。まだ接種が済んでいない人は、この冬休み期間中に接種しておきましょう。

実施期間 3月31日(日)まで

対 平成29年4月2日から平成30年4月1日までに生まれた人(令和6年4月に小学校へ入学するお子さん)

▼ 今年度対象者には、4月に通知しています。

▼ 麻しん及び風しんの両方にかかったことが確実な人、それぞれの予防接種を2回ずつ接種した人は対象外です。

費 無料

▼ 実施期間を過ぎると、任意接種(自己負担)になりますのでご注意ください。

持 麻しん風しん予防接種予診票

実施方法 実施期間中に実施医療機関で接種

▼ 志木・朝霞・和光・新座市以外の医療機関で接種する場合には、手続きが必要です。事前に、健康増進センターへお問い合わせください。

問 健康増進センター ☎048(473)3811



こつこつ元気教室

日 12月26日(火) 9時15分～12時(受付：9時～)

場 健康増進センター

内 骨の健康と栄養に関するミニ講座、運動、骨量測定

対 市内在住で令和5年度中に骨密度検診や骨量測定を受けていない人

定 50人

持 いろは健康ポイント事業の歩数計(持っている人のみ)

▼ 運動ができる靴と服装でお越しください。

申問 12月15日(金)までに電話または直接、健康増進センターへ ☎048(473)3811

国民健康保険人間ドック

国民健康保険人間ドックの受診期間は、3月31日(日)までです。年度末は大変混み合いますので、余裕をもって予約・受診をしてください。

場 朝霞地区4市契約医療機関

対 志木市国民健康保険被保険者(申込み時点で、国民健康保険税を完納している人)で、年度内に特定健診を受診していない人

費 10,000円

持 人間ドック受診票、問診票兼診断票、国民健康保険被保険者証、自己負担額(10,000円)、特定健康診査受診券(40歳～74歳の人)

▼ 特定健康診査受診券は再発行できます。

申 医療機関で受診日を予約してから、健康政策課または市民サービスステーション、柳瀬川駅前仮出張所へ

▼ 医療機関や申込方法など詳しくは、市ホームページをご確認ください。

問 健康政策課 ☎048(456)5370



◀市ホームページ

子ども医療費の助成

市では、保険診療に係る小学1年生から中学3年生までの入通院分と高校3年生までの入院時の自己負担分について、子ども医療費として助成を行っています。

この事業は、すべての市民の皆さまからの貴重な市税をもとに実施しています。

市税などを分納している場合や納付が滞っている場合でも改めて相談し、納付を継続することで、助成が受けられます。詳しくは、子ども支援課へお気軽にお問い合わせください。

問 子ども支援課 ☎048(473)1784

おっぱいケア訪問

内 助産師の家庭訪問によるおっぱいケアや授乳に関する相談

対 産後90日以内の産婦

利用回数 2回まで

費 1回500円(生活保護世帯の人を除く)

申問 産後80日までに直接、健康増進センターへ
☎048(473)3811

みんなの食生活講座

日 1月19日(金) 10時～13時

場 いろは遊学館

内 腎臓を守る食事のススメ

対 市内在住の人

定 25人

費 500円(食材費など)

持 エプロン、マスク、三角巾またはバンダナ、手ふきタオル、ふきん、筆記用具

申問 1月5日(金)までに電話または直接、健康増進センターへ ☎048(473)3811

くらし

住生活総合調査にご協力ください

12月1日から全国で住生活総合調査が行われます。なお、国土交通省が実施主体となり、委託された民間事業者が事務を行います。

対 10月に実施した住宅・土地統計調査に回答いただいた世帯から抽出された世帯

▼ 対象世帯には、郵送で調査票を配布しますので、オンラインまたは郵送での回答をお願いします。

問 建築開発課 ☎048(456)5372

介護者サロン

日 ①12月4日(月) 10時～11時30分

②12月21日(木)、1月18日(木) 10時～11時30分

場 ①くらぶメゾン志木「スペース IMA」(館2-6-11ペアフレセントビル2階)

②埼玉警備保障(株)1階レンタルスペース(本町3-2-24)

対 介護をしている人、介護をしてきた人

定 20人

費 100円

持 飲み物

主問 志木介護する人を支える会 ☎048(472)1649

給水装置工事事業者の指定

● 給水装置工事事業者の指定(10月1日付)
(株)ニチエネ

問 水道施設課 ☎048(473)1299(代)



くらし

コミュニティスペースつつじ多目的室をご利用ください

市民の文化・芸術活動の場を確保することを目的として、コミュニティスペースつつじ多目的室を開室しています。詳しくは、市ホームページをご確認ください。

申問 公共施設予約システム、電話または直接、市民会館仮設会議室へ ☎048(474)3030



◀市ホームページ

ふれあい館「もくせい」子育て相談

日 12月6日(水)・20日(水) 10時30分～12時

場 ふれあい館「もくせい」(志木第四小学校北校舎1階)

対 子育て中の親子ほか

定 20人

講 社会福祉法人タイケン福祉会ウェルネス保育園園長

問 ふれあい館「もくせい」 ☎048(473)8621

20歳になられた皆さんへ

日本年金機構からのお知らせです。20歳になられた人向けに国民年金制度を動画でご案内しています。

問 保険年金課 ☎048(456)5360



◀動画特設ページ

令和6年度償却資産(固定資産税)の申告

毎年1月1日現在において、土地及び家屋以外の事業用資産を所有する人は、償却資産として市へ申告する必要があります。確定申告をしている人は、主に収支内訳書で「減価償却資産」の欄に計上している資産が該当し、例えば不動産貸付業は、駐車場の舗装、機械設備、共同住宅の付帯設備などです。

提出期限 1月31日(水)

▼ 締め切り近くは窓口が混み合いますので、1月19日(金)までの提出にご協力をお願いします。

提出場所 課税課

対 1月1日現在、志木市内で事業用資産を所有している人(下表参照)

提出方法 償却資産申告書に記入し、電子申告 eLTAX で提出、郵送または直接、課税課へ

▼ 郵送の場合、控えの送付を希望する人は、切手を貼った返信用封筒を入れてください。

業種	課税対象
各業種共通	パソコン、コピー機、ルームエアコン、レジスター、内装、内部造作、看板、自動販売機、舗装路面、LAN 設備、簡易間仕切り、外構、外灯、門、塀、太陽光発電設備など
製造業	各種製品製造設備など
印刷業	各種印刷機、各種製版機、裁断機など
建設業	ブルドーザー、パワーショベル、フォークリフト(軽自動車税の課税対象を除く)、大型特殊自動車など
娯楽業	パチンコ器、玉貸し機、ゲーム機、両替機、カラオケ機器など
飲食店	厨房設備、接客用家具、備品、冷蔵庫、冷凍庫など
小売店	商品陳列ケース、陳列棚、自動販売機、冷蔵庫、冷凍庫など
理容・美容業	理容・美容いす、洗面設備、消毒殺菌機、タオル蒸し器、サインポールなど
医科・歯科医院	各種医療機器(ベッド、手術台、X線装置、心電計、保育器、脳波測定器、CT スキャン)など
クリーニング業	洗濯機、脱水機、乾燥機、プレス機、ボイラー、看板など
不動産貸付業	駐車場の舗装、機械設備、受変電設備、共同住宅の付帯設備(門、塀、緑化施設、側溝、外構)など
駐車場業	屋外照明設備、舗装路面、機械式駐車設備、駐車料金精算設備など
ガソリンスタンド	洗車機、ガソリン計量器、地下タンク、照明設備、自動販売機、消火設備など

問 課税課 ☎048(473)1135

就学援助(新小学1年生)

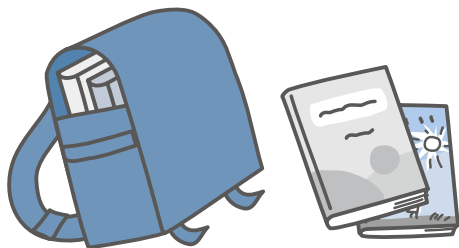
令和6年度に市立小学校に入学予定のお子さんがいて、経済的に困りの家庭に、新入学学用品費の援助をします。申請の結果、認定された人には、入学前の3月に支給があります。なお、令和6年2月1日時点で志木市に住所を有している必要があります。

申請書の配布場所 学校教育課

▼ 申請書は、就学時健康診断でも配布しています。

申問 12月1日(金)から1月12日(金)(消印有効)までに申請書に必要事項を記入のうえ、郵送または直接、学校教育課へ ☎048(456)5366

▼ 現在、兄弟が援助を受けている家庭も申請が必要です。



柳瀬川図書館・いろは遊学図書館臨時休館日

特別整理のため、休館します。

柳瀬川図書館 12月11日(月)～16日(土)

いろは遊学図書館 12月4日(月)～8日(金)

▼ ブックポストは利用できます。

問 柳瀬川図書館 ☎048(487)2004

いろは遊学図書館 ☎048(471)1478

年末年始のブックポストに関するご案内

柳瀬川図書館、いろは遊学図書館、宗岡公民館、宗岡第二公民館は、年末年始の休館中、ブックポストの利用ができませんのでご注意ください。

日 12月28日(木)17時～1月4日(木)9時

問 柳瀬川図書館 ☎048(487)2004

総合福祉センター年末年始の休館日

休館日 12月29日(金)～1月3日(水)

▼ 12月28日(木)、1月4日(木)は17時閉館

問 総合福祉センター ☎048(475)0011

人権尊重社会をめざす県民運動強調週間

毎年12月4日から10日は「人権尊重社会をめざす県民運動強調週間」です。

人権は、誰もが生まれながらにして持っており、人間が人間らしく生きるための誰にも侵されることのない永久の権利です。すべての県民がお互いの人権を尊重しながら共に生きる社会を実現するため、この機会に人権について考え、行動しましょう。

問 県人権・男女共同参画課 ☎048(830)2255

北朝鮮人権侵害問題啓発週間

毎年12月10日から16日は「北朝鮮人権侵害問題啓発週間」です。

拉致問題の実態は、いまだ解明されておらず、この問題の解決のためには、私たち一人ひとりの強い思いが必要です。啓発週間を機に、拉致問題や北朝鮮当局による人権侵害問題に関する認識を深めましょう。

問 人権推進室 ☎048(456)6020

国税のキャッシュレス納付のご案内

キャッシュレス納付を行うことで、金融機関や税務署の窓口に出向く必要がなくなります。個人事業者の確定申告の納税は振替納税、給与などの源泉所得税の納税はダイレクト納付が便利です。詳しくは、国税庁ホームページをご確認ください。

問 朝霞税務署 ☎048(467)2211



◀ 国税庁ホームページ

社会保険労務士による無料相談会

年金や社会保険、職場トラブルなど社会保険労務士が相談に応じます。

日 毎月第2日曜日 13時～16時

場 朝霞市産業文化センター(朝霞市大字浜崎669-1)

▼ 東武東上線「朝霞台駅」下車徒歩約5分

▼ 朝霞市内循環バスわくわく号膝折・溝沼線、根岸台線「産業文化センター入口」下車徒歩約1分

主問 県社会保険労務士会あさか支部

☎048(487)5077

くらし

高齢者サロンをご利用ください

● いろは元気サロンカフェ

お茶を飲みながらお話したり、小物作りやミニゲームをして、ほっとひと息つきませんか。

日 月～金曜日 9時～12時

▼ 祝休日、年末年始を除く

場 いろは元気サロン本町(本町1-6-3)

対 市内在住の60歳以上の人

費 100円

持 室内履き

問 いろは元気サロン本町 ☎048(424)4856

● ふれあいサロン

高齢者、児童、ボランティアの三世代の交流を図り、楽しく集う憩いの場です。さまざまな行事を企画していますので、ぜひお越しください。

日 毎日 9時～16時

▼ 木・日曜日、祝休日、年末年始を除く

場 宗岡小学校

対 市内在住の60歳以上の人

問 ふれあいサロン ☎070(3363)0329

● ふれあいサロンあざみ

おしゃべりの場だけでなく、地域住民の支え合いの場としても活用されています。人と話すことが好きな人などぜひお越しください。

日 毎日 10時～12時

▼ 水・日曜日、祝休日、年末年始を除く

場 ふれあいサロンあざみ(中宗岡1-19-27-101)

対 市内在住の60歳以上の人

費 100円

問 ふれあいサロンあざみ ☎048(471)7760

4月14日(日)は志木市議会議員一般選挙の投票日です

令和6年4月22日(月)に任期満了となる志木市議会議員の一般選挙が、4月7日(日)告示、4月14日(日)投票で行われます。

● 立候補予定者説明会

日 2月7日(水) 13時30分～

場 総合福祉センター

定 1候補者につき2人以内(候補者本人を含む、代理出席可)

問 選挙管理委員会事務局 ☎048(473)1904

冬の交通事故防止運動

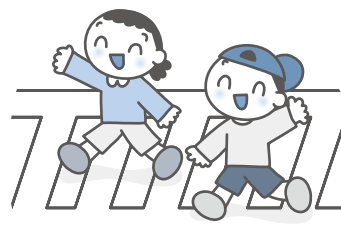
実施期間 12月1日(金)～14日(木)

スローガン 人も車も自転車も 安心・安全 埼玉県

県下統一目標

- ・横断歩道における歩行者優先の徹底
- ・自転車乗用時のヘルメット着用促進と交通事故防止
- ・夕暮れ時と夜間の交通事故防止及び飲酒運転などの根絶

問 都市計画課 ☎048(473)1119



市内事業所応援企画

広報しきでお店をPRできます!

広報しきのアンケートに届いた「地元商店のことをもっと知りたい」という読者の声に応え、地元商店を紹介するとともに、紹介したお店の商品や体験をプレゼントする企画を展開しています。広報しきで店のPRをしてみませんか。

対 市内事業者

掲載規格など 横17cm×縦6cm程度、150文字程度、フルカラー印刷

▼ 裏表紙をご覧ください。

申問 必要事項を記入のうえ、メールで市政情報課へ

☎048(473)1110 E koho@city.shiki.lg.jp

必要事項 事業所名、申込者氏名、連絡先(電話番号、メールアドレスなど)

▼ 詳しくは、市ホームページをご確認ください。



◀ 市ホームページ

暮らしと事業の無料相談会

日 12月16日(土) 13時30分～16時

場 朝霞市仲町市民センター(朝霞市仲町1-2-16)

内 相続、遺言、離婚、各種許認可、会社設立などの相談

問 県行政書士会朝霞支部 ☎048(462)0026

税金・保険料の納付のお願い

1月4日(木)は、固定資産税・都市計画税第3期、国民健康保険税、介護保険料、後期高齢者医療保険料第6期の納期限です。お忘れのないようご注意ください。

なお、口座振替をご利用の人は、納期限前日までに口座への入金をお願いします。また、クレジット納付やスマートフォン決済をご利用の人は、納期限までに入力処理をお願いします。

- 問** 固定資産税・都市計画税、国民健康保険税に関すること
収納管理課 ☎048(456)5368
介護保険料に関すること
長寿応援課 ☎048(473)1348
後期高齢者医療保険料に関すること
保険年金課 ☎048(456)5361

がんばる志木っ子を紹介します

広報しきの「がんばる志木っ子!」コーナーでは、さまざまな分野で活躍する市内小・中学生の皆さんを紹介しています。

申込方法など詳しくは、市ホームページをご確認ください。

- 対** 次のいずれかに該当する人または団体
- 本年度中に実施されたスポーツ競技会などにおいて予選会を経て国際大会、全国大会、関東大会に出場した児童・生徒または部
 - 本年度中に実施された県大会において第3位以内に入賞した児童・生徒または部
 - 本年度中に実施された文化・芸術などに関するコンクールなどで、募集対象が北足立南部地区以上の規模のものにおいて入賞した児童・生徒または部
 - そのほか困っている人への手助け、地域や社会への奉仕活動などの業績を挙げ、市民に明るい夢や希望を与えた児童・生徒

問 市政情報課 ☎048(473)1110



◀市ホームページ

国税相談専用ダイヤル(電話相談)の導入

国税に関する電話相談について、令和5年11月から、全国共通の電話番号で電話相談センターに直接つながる「国税相談専用ダイヤル」が導入されました。国税庁ホームページのチャットボットやタックスアンサーで解決しない質問は、国税相談専用ダイヤル(電話相談、全国一律料金)をご利用ください。

国税相談専用ダイヤル ☎0570(00)5901

受付時間 8時30分～17時

- ▼ 土・日曜日、祝休日、12月29日(金)～1月3日(水)を除く
- ▼ つながらない場合は、朝霞税務署に電話して音声案内「1」を選択してください(電話相談センターにつながります)。

「ふるさと納税ワンストップ特例」の申請書を提出した人へ

ふるさと納税ワンストップ特例の適用に関する申請書を提出した人が確定申告をする場合(医療費控除の適用を受けるために確定申告をするなど)は、ワンストップ特例の適用を受けることができません。確定申告をする場合は、ふるさと納税のすべての金額(ワンストップ特例分も含む)を寄附金控除額の計算に含める必要がありますのでご注意ください。

なお、国税庁動画チャンネルでは、スマートフォンやパソコンによる申告方法などを紹介していますので、ぜひご確認ください。

問 国税相談専用ダイヤル ☎0570(00)5901



◀国税庁動画チャンネル

宗岡第二小学校地域交流スペース

地域コミュニティの向上と生涯学習の促進のため、地域の交流の場として学校の教室を開放していますので、ぜひご利用ください。

利用時間 9時～21時

場 宗岡第二小学校

対 市内在住または市内に通勤・通学している人で構成され、監督者として成人が含まれる団体

申問 事前に学校施設利用団体登録申請書を直接、生涯学習課へ ☎048(473)1183

▼ 学校施設利用団体登録申請書は生涯学習課で配布します。



くらしの情報

「広報しき」 音訳CDの貸出

志木音訳ボランティア「もくせいの会」の皆さんが、広報しき、社協だよりを朗読し、CDに録音して、柳瀬川図書館で貸し出しています。また、市ホームページでも公開しています。

問 市政情報課 ☎048(473)1110



ふれあいコーナー

掲載希望の人は市政情報課(☎048(473)1110)へお問い合わせください。
申込みは、掲載希望月の2か月前の末日までです。

利用する人へ サークル活動の呼びかけ、発表会などにご利用ください。
入会金、月会費、入場料などが3,000円以下のものとします。
内容によっては、掲載できないものもありますのでご了承ください。

タイトル	とき	ところ	内容・連絡先
カラオケサークルによる発表会	12月15日(金) 9時30分～16時	総合福祉センター	練習の成果をお聞きください 飛び入り参加も歓迎します(人数制限有) 前日までにご連絡ください 参加費/200円 連絡先/カラオケサークル新河岸の会 野原 ☎048(485)8325
志木合気会 会員募集	毎週土・日曜日 少年の部:15時30分～16時30分 大人の部:16時30分～18時	市民体育館	年齢、性別は問いません 小学生大歓迎 入会金/1,000円 月会費/2,000円 連絡先/三輪 ☎080(1078)7905
太極拳グリーン 会員募集	毎週金曜日 9時15分～11時15分	総合福祉センター ほか	無料体験あり 健康な体を作り、交流の輪を広げましょう 月会費/2,500円 連絡先/渡部 ☎048(474)7309
のびのび健康体操サークル 会員募集	火曜日(月4回) 13時30分～14時45分	宗岡公民館	音楽に合わせて楽しくストレッチ・筋トレ・有酸素運動をしましょう 3人募集しています 入会金/1,000円 月会費/2,000円 連絡先/遠藤 ☎090(7263)4146
志木健康づくり歩こう会 会員募集 ～健康づくりをウォーキングで!～	第2・4土曜日 9時30分～11時(集合:9時15分) ※8・12月の第4土曜日は休み	旧村山快哉堂(志 木市役所庁舎前)	市内を5コースの順番でゆっくり歩きます(5km) マスクの着用をお願いします 入会金/500円 年会費/1,000円 参加費/無料(会員以外の方は1回100円) 連絡先/大熊 ☎070(3766)1212

くらし

埼玉県県政サポーター募集

県では、皆さんの声を県政に反映させるため、インターネットを活用したアンケートで県政の課題に関する意見を伺う、埼玉県県政サポーターを募集しています。

埼玉県の現在や将来について考え、県政に参加してみませんか。詳しくは、県ホームページをご確認ください。

対 16歳以上で、ホームページの閲覧やメールの利用が日本語でできる人

▼ 議員、首長、常勤の埼玉県職員は除く

申 随時、県ホームページから申込み

問 埼玉県県民広聴課 ☎048(830)2850



◀ 県ホームページ

異常水質事故防止にご協力を

河川や水路に油や薬品などが流れ、魚が死んだり、水道水や農業用水の取水に影響が出る異常水質事故が多く発生しています。

不要になった塗料や油、農薬などの取扱いは十分に注意し、決して河川や水路、側溝に流さないようお願いします。もし、異常水質事故を見つけた場合は、環境推進課へご連絡ください。

問 環境推進課 ☎048(473)1492

マイナンバーカードの支援窓口を設置します

マイナンバーカードへの健康保険証の紐づけや公金受取口座登録のみ行う窓口です。

健康保険や公金受取口座の事務手続きについては、各担当の窓口へお問い合わせください。

設置期間 12月～令和6年3月末

設置場所 総合窓口課

問 総合窓口課 ☎048(473)1495

相談ガイド



相談種類	予約	とき	ところ・問合せ・そのほか
法律	○	12月6日(水)・27日(水) 9時30分～12時 12月13日(水)・20日(水)、1月10日(水) 9時30分～12時、13時～15時30分 (他の弁護士に依頼し、係争中のものは不可)	場 市役所 問 総合窓口課 ☎048(473)1495
行政 人権		12月21日(木) 9時30分～12時 12月5日(火)、1月9日(火) 9時30分～12時	場 市役所 問 総合窓口課 ☎048(473)1495
成年後見		【福祉専門職相談】月～金曜日(祝休日は休み) 8時30分～16時 【法律専門職相談】第1～第4金曜日(祝休日は休み) 13時～16時 (1人1時間程度) ※予約優先	場 市役所 問 基幹福祉相談センター ☎048(456)6021
生活相談		月～金曜日(祝休日は休み) 8時30分～16時 ※予約優先	
家計相談	○	12月6日(水)・13日(水)・20日(水)・27日(水) 13時～16時(1世帯1時間程度)	
外国人住民の暮らし		【英語】12月7日(木)・19日(火)、1月4日(木) 10時～12時 【中国語】12月7日(木)、1月4日(木) 14時～16時 12月18日(月) 10時～12時 【ベトナム語】予約制	場 市役所 問 市民活動推進課 ☎048(456)5371 ※市役所内の手続きをサポートします。 ※左記実施日以外を希望する場合は要予約 ※実施については、中止となる場合があります。
税務	○	12月14日(木) 13時～16時30分 ※1人30分、各7人まで	場 市役所 問 課税課 ☎048(473)1126
休日納税相談		12月24日(日) 9時～17時	持 直近3か月間の収支がわかるもの 場 市役所 問 収納管理課 ☎048(456)5369
年金	○	木曜日(祝休日は休み) 13時～17時	場 市役所 問 保険年金課 ☎048(456)5360
消費生活	○	月～金曜日(祝休日は休み) 10時～12時、13時～15時30分 ※対面相談・オンライン相談は予約制 ※なるべく電話相談またはオンライン相談をご活用ください。	予 産業観光課 ☎048(475)7360 場 問 消費生活センター(市役所) ☎188(いやや!)
職業紹介・相談		月～金曜日(祝休日は休み) 9時～17時	場 問 ジョブスポットしき職業紹介コーナー(市役所) ☎048(473)1069
就職・キャリア個別相談	○	12月4日(月) 10時～12時、12月18日(月) 14時～16時 ※1人1時間程度 ※なるべく電話相談をご活用ください。	場 市役所 問 産業観光課 ☎048(475)7360
マンション管理相談	○	12月25日(月) 13時30分～16時30分 ※予約優先	場 市役所 問 建築開発課 ☎048(456)5372
不動産無料相談会	○	12月21日(木) 10時～12時	予 (公社)宅地建物取引業協会県南支部(水曜日休み) ☎048(468)1717 場 市役所 問 環境推進課 ☎048(473)1492
女性	○	第1・3金曜日(祝休日は休み) 10時～14時 第2・4火曜日(祝休日は休み) 12時30分～16時30分 ※各日4人まで	場 市役所 問 子ども支援課 ☎048(473)1139 ※配偶者からの暴力や夫婦関係など女性に関わる悩み事相談 ※保育あり(要予約・6か月児～)
インターネット・トレーニングカードなど	○	1人50分 ※日にちや時間は応相談	予 場 教育サポートセンター ☎048(471)2211 問 生涯学習課 ☎048(473)1134
教育	○	月～土曜日(12月23日(土)、祝休日は休み) 9時～17時	場 問 教育サポートセンター ☎048(471)2211 E kyouiku-s@city.shiki.lg.jp
子どもと家庭	○	月～金曜日(祝休日は休み) 9時～17時15分 ※来所相談は予約制	場 問 子どもと家庭の相談室 ☎048(476)2330
児童発達	○	月～金曜日(祝休日は休み) 8時30分～17時15分	場 問 児童発達相談センター「すきっぷ」 ☎048(486)5511 E jidou-soudan@city.shiki.lg.jp
子どもと保護者 (なんでも相談)		毎日 9時～17時 ※12月11日(月)は15時～17時、12月29日(金)～1月3日(水)は休み	場 問 児童センター ☎048(485)3100 E jidou-c@shiki-syakyo.or.jp
未就学児の子育て	○	場 問 いろは子育て支援センター ☎048(486)6888 場 問 宗岡子育て支援センター ☎048(485)3102 場 問 子育て支援センター「ぶちまある」 ☎080(4452)1538	場 問 西原子育て支援センター ☎048(472)7112 場 問 子育て支援センター「めばえ」 ☎048(423)6675 ※詳しくは、市ホームページをご覧ください。
妊娠・出産	○	月～金曜日(祝休日は休み) 9時～16時 ※来所相談(妊娠届の受付優先)	場 子ども支援課 問 健康増進センター ☎048(473)3811
まちなか保健室 (なんでも相談)	○	毎週日曜日 13時30分～16時30分 ※1週間前までに予約 ※電話での相談は不可	場 健康増進センター 問 健康増進センター ☎048(473)3811 相談日当日 ☎090(5391)7466
こころの相談	○	12月11日(月) 14時～16時30分 ※3人まで	場 問 健康増進センター ☎048(473)3811
男性(電話)	○	第1・3金曜日(祝休日は休み) 10時～14時 第2・4火曜日(祝休日は休み) 12時30分～16時30分 ※各日4人まで	問 子ども支援課 ☎048(473)1139 ※配偶者からの暴力や夫婦関係など男性に関わる悩み事相談
福祉総合 障がい者等		月～金曜日(祝休日は休み) 8時30分～17時15分	場 問 (社福)邑元会 相談センターしき彩の杜 ☎048(423)0991 F 048(423)0990
ボランティア	○	月～金曜日(祝休日は休み) 8時30分～17時15分	場 総合福祉センター 問 社会福祉協議会 ☎048(474)6508