

## 募集

### ファミリー・サポート・センター会員募集

子育ての援助を受けたい人(お願い会員)と援助を行う人(まかせて会員)の会員組織です。センターが条件や要望にあった会員同士を紹介し、子育ての援助してほしい人の家庭を支援します。

#### ● お願い会員入会説明会

**日場** 下表のとおり

とき	ところ
11月10日(金) 10時~11時	市役所
11月18日(土) 10時~11時	いろは遊学館
12月8日(金) 10時~11時	市役所

- ▼ 1回の受講で登録できます。
- ▼ 出席できない場合はご相談ください。
- ▼ まかせて・両方会員の入会説明会及び講習会は、令和6年2月を予定しています。

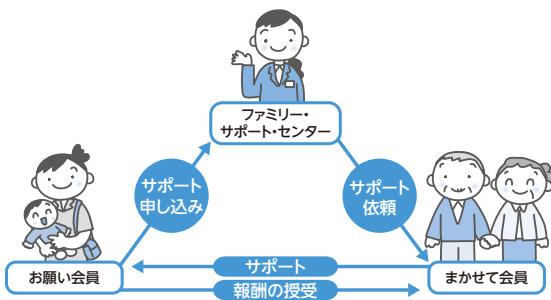
**対** 市内在住・在勤の人

**持** 保護者の写真2枚(縦3cm ×横2.5cm、スナップ写真可)

**保** 要事前申込み

**申問** 各日程の前日13時までには電話、メールまたは直接、ファミリー・サポート・センター(子ども支援課内)へ ☎048(473)1125

**E** famisapo@city.shiki.lg.jp



### シルバー人材センター会員募集

**説明会** 11月16日(木) 9時~(予定)

**場** (公社)朝霞地区シルバー人材センター朝霞事務所

**内** 公共施設の管理・清掃、屋内外軽作業、除草作業など

**対** 志木市に住民登録している60歳以上の健康で働く意欲がある人

**定** 12人

**費** 600円(年会費)

**申問** 11月15日(水)までに電話で、(公社)朝霞地区シルバー人材センターへ ☎048(465)0339

### 自衛官募集

#### ● 一般曹候補生

**受付期間** 11月30日(木)まで

**1次試験日** 12月9日(土)~14日(木)

**2次試験日** 令和6年1月6日(土)~14日(日)

**対** 18歳以上33歳未満の人

▼ いずれか1日を指定されます。

**問** 自衛隊朝霞地域事務所 ☎048(466)4435

▼ 自衛官候補生は年間を通じて募集しています。詳しくは、お問い合わせください。

### 緊急サポート事業会員募集

急を要する子どもの預かりを行うサポート会員を募集します。また、登録のための講習を行います。

**日** 12月5日(火)・7日(木)・12日(火)・14日(木)  
9時30分~16時30分

**場** 市役所

**対** 原則、全日程参加できる人

**申問** 12月1日(金)までに電話またはメールで、緊急サポートセンター埼玉へ

☎048(297)2903

**E** byoujhoiku@oboe.ocn.ne.jp

市民葬儀委託指定葬儀社

**M 宗岡セレモニー**  
(志木斎場内)

お見積もり相談は  
いつでもお気軽にどうぞ **保冷安置室有**

「宗岡」バス停下車 徒歩2分  
志木市下宗岡 2-21-32

**048-483-5066**

www.munekaseremo.com

お部屋のリフォームしませんか？

張替のご用命はぜひ！ 当店へ  
襖、障子、壁紙(クロス)  
床(クッションフロア・ジュウタン)

**吉田表具店**

TEL 472-9514

090-8589-3442

志木市中宗岡2-17-41

## 募集

### 朝霞税務署アルバイト募集

**内** 確定申告書作成パソコンの操作補助、データの入力、書類の整理、受付・窓口案内など

**対** 受付・案内業務ができる人、基本的なパソコン操作ができる人

**雇用期間** 令和6年1～3月までのうち、1～3か月間程度

**勤務日数** 月～金曜日の祝休日を除く週5日間程度

▼ 2・3月の日曜日は勤務する場合あり

**勤務時間** 9時～17時のうち、4時間～7時間程度

**勤務場所** 朝霞税務署

**募集人数** 65人程度

**賃金時給** 1,040円または1,060円

▼ 交通費の支給あり

**申問** 11月27日(月)(必着)までに自筆による履歴書を郵送または直接、朝霞税務署へ ☎048(467)2211

▼ 自動音声案内に従い「2」を選択

▼ 詳しくは、朝霞税務署へお問い合わせください。



### 芸能祭出演者募集

シニアボランティアスタンプ対象事業

**日** 令和6年2月18日(日) 10時～15時30分(予定)

**場** いろは遊学館

**種目** 歌謡・太鼓・邦楽・邦舞踊・民謡・洋舞踊など

**出演条件** 市内に活動拠点を置く人

**出演料** 1団体(個人)につき3,000円

▼ 1ステージ5分以内

**主** 志木市芸能祭実行委員会

**申問** 11月17日(金)までに申込書を直接、生涯学習課へ ☎048(473)1134

▼ 出演の可否は、11月30日(木)までに連絡します。

▼ 申込書は、生涯学習課で配布します。

## イベント

### 国指定重要有形民俗文化財

#### 「志木の田子山富士塚」公開日(登山日)

**日** 11月1日(水)・4日(土)・5日(日)・7日(火)・10日(金)～12日(日)・14日(火)・17日(金)・20日(月)・23日(木)・26日(日)・29日(水)、12月2日(土)・5日(火)・8日(金) 10時～15時

▼ 天候や塚の状態によって、公開が中止になる場合があります。

**場** 田子山富士塚(敷島神社境内)

**主問** 田子山富士保存会(志木市商工会館内)

☎048(471)0049

▼ 説明ガイドを希望する場合は、ご連絡ください。

### にんまある

#### ～これからママ、パパになる皆さんへ～

子育て支援センターの見学や広場で親子と子育ての話ができます。

**日** ①11月4日(土)・18日(土) 14時～15時

②11月11日(土)・25日(土) 14時～15時

**場** ①西原子育て支援センター

②いろは子育て支援センター

**対** 妊婦さんと家族

**定** 各4組

**申問** 開催日の10日前から2日前までに電話で、各支援センターへ

①西原子育て支援センター ☎048(472)7112

②いろは子育て支援センター ☎048(486)6888

あなたの不安を安心に



**上野税理士事務所**  
TEL 048-472-4802

「税」に関する事、ご相談承ります

志木市館 2-6-11 304A <http://utf.tkcfnf.com>

相続 遺言 成年後見

～お気軽にご相談ください～

**松島行政書士事務所**

☎048-424-4171

☎080-3431-6033

<https://www.matsu-gyosei.com/>  
〒353-0003 志木市下宗岡4-16-10

営業時間 9:00～17:00(土・日・祝日可、時間外要相談)

行政書士  
松島明子



日…とき 場…ところ 内…内容 対…対象 定…定員(原則、申込み多数の場合は抽選) 費…費用(記入のないものは無料) 講…講師  
持…持ち物 主…主催 期…申込期間 保…保育 申…申込み 問…問合せ F…FAX E…Eメール HP…ホームページ

### 秋の特別展「志木の板碑と中世の弔い」

郷土資料館所蔵・寄託の板碑を一堂に集め、考古資料とあわせて展示します。

日 11月12日(日)まで 9時30分～16時30分

▼ 月曜日は休館

場 郷土資料館

▼ 駐車場はありませんので、公共交通機関をご利用ください。

問 郷土資料館 ☎048(471)0573

### 子どもノルディック教室

ポールを使ったウォーキングを親子で楽しく体験してみませんか。

日 11月18日、12月9日・16日の各土曜日  
14時～15時30分(集合：13時50分)

場 市役所1階市民ホール

対 小学生の子どもと保護者

定 各20組(先着順)

講 ノルディックサークル指導員

持 動きやすい服装、飲み物、リュック

申問 各日程の一週間前までに申込みフォームまたは電話で、健康政策課へ ☎048(473)1674



◀ 申込みフォーム

### 採れたて!しきの野菜市

今回は、宝幢寺マルシェを会場として出店します。志木のおいしい米や野菜を味わってみませんか。

日 11月23日(木) 10時～15時(売り切れ次第終了)

場 宝幢寺境内(柏町1-10-22)

問 産業観光課 ☎048(473)1136

### サロン・ド・もくせい

日 11月17日(金) 14時～15時(開室：13時50分)

場 ふれあい館「もくせい」(志木第四小学校北校舎1階)

内 おしゃべりサロン「ユニバーサルスポーツ2、好評のボッチャとミニモルック体験」

定 8人(先着順)

主 スマイルしき(しょく(食・職)場づくりサポーター)

問 ふれあい館「もくせい」 ☎048(473)8621

### 「お宝発見講座」第5回寺社めぐり(その4) 中宗岡地区～かつての街道筋に並ぶ神仏たち～

日 11月19日(日) 13時30分～16時

場 集合：志木市役所

解散：郷土資料館

内 天神社～実蔵院～泣き虫稲荷～一里塚～御嶽山～中ノ氷川神社

対 一般成人

定 20人

費 100円(保険料)

持 筆記用具

主 志木のまち案内人の会

申問 11月15日(水)までに電話または直接、いろは遊学館へ ☎048(471)1297

### もくせいおやこひろば

日 11月8日(水)・22日(水) 10時30分～12時

場 ふれあい館「もくせい」(志木第四小学校北校舎1階)

内 8日：おなか元気教室

22日：わらべうたあそび

対 子育て中の親子ほか

定 10組

講 NPO 法人志木子育てネットワークひろがる輪

問 ふれあい館「もくせい」 ☎048(473)8621

相続・贈与・遺言書作成  
不動産登記・会社設立・商業登記  
過払い金請求・裁判所関係書類作成

**三浦司法書士事務所**  
司法書士 三浦和子

**☎048(471)5559**  
相談無料 お気軽にご相談ください

営業時間 平日9:00～17:00  
〒353-0004 志木市本町一丁目4番23号

出会いをつなぐ  
**志木「縁結び」結婚相談所**

入会金・登録料 20,000円  
月会費 5,000円

埼玉県志木市下宗岡 2-21-32  
株式会社 宗岡  
携帯：070-3525-1833(金子)  
HP：https://shiki-enmusubi.com

詳しくはHPをご覧ください。お電話でも承ります。

株式会社 日本仲人連盟 加盟

イベント

小学生対象ドッジボール交流会

- 日 11月25日(土) 9時～10時30分
- 場 市民体育館
- 内 ボールの投げ方やキャッチの練習、ゲームなど
- 対 小学1～4年生
- 定 25人(先着順)
- 費 900円
- 講 今井 郁弥さん(ミズノスポーツサービス(株)指導員)  
中村 祐己さん(ミズノスポーツサービス(株)指導員)
- 持 運動できる服装、室内シューズ、飲み物、タオル
- 主 ミズノグループ
- 申問 電話または直接、市民体育館へ  
☎048(474)7666

志木市民まつり カッパだよ!全員集合!!

- 日 12月3日(日) 10時～15時
- 場 市役所、いろは親水公園
- 内 各種出店、ご当地キャラクター大集合、第5回志木ご当地グルメ王決定戦、農産物品評会、消費生活展、GCB47Live、民踊流し、柳太鼓、新河岸太鼓による河童太鼓、ご当地キャラクターPRなど
- 問 志木市民まつり実行委員会(志木市商工会)  
☎048(471)0049



▲昨年のグルメ王決定戦会場の様子

お家のことならお任せください!!

屋根・塗装・防水・大工・内装  
水回り・各種リフォーム工事

お見積無料!即日対応!

048-424-3273

平成建設

埼玉県志木市上宗岡4-11-49

HP Instagram

妊婦さんようこそ!

- 産後に向けて保育園や地域の子育て情報などをお話し、オリジナルのマンスリーカードを作ります。
- 日 11月25日(土) 10時～11時
  - 場 子育て支援センターめばえ
  - 対 妊婦とその家族
  - 定 4組(先着順)
  - 持 母子健康手帳
  - 申問 11月22日(水)までに電話で、子育て支援センターめばえへ ☎048(423)6675

第32回 大人のための朗読会

- 朗読グループ「さんさん」の皆さんによる、大人のための朗読の世界をお楽しみください。
- 日 11月25日(土) 14時～15時30分
  - 場 柳瀬川図書館
  - 対 どなたでも
  - 定 40人(先着順)
  - 申問 11月10日(金)から電話または直接、柳瀬川図書館へ ☎048(487)2004

こどもマルシェ

- ワークショップ、ハイハイよちよちレース、ルービックキューブ大会、キッズカフェなどを楽しみましょう。
- 日 11月26日(日) 12時～15時
  - 場 総合福祉センター
  - 対 未就学児～18歳未満の子ども
  - ▼ 未就学児は保護者同伴
  - 費 50円(ワークショップのみ)
  - 共催 児童センター、宗岡子育て支援センター
  - 問 児童センター ☎048(485)3100

親切第一・市民葬儀

- 安心
- ◎冷蔵安置室→無料
  - ◎寝台車→24時間手配

サンレイ

志木市上宗岡 1-18-32

0120-030-530

日…とき 場…ところ 内…内容 対…対象 定…定員(原則、申込み多数の場合は抽選) 費…費用(記入のないものは無料) 講…講師  
 持…持ち物 主…主催 期…申込期間 保…保育 申…申込み 問…問合せ F…FAX E…Eメール HP…ホームページ

## シニア世代対象就職面接会

- 日 11月28日(火) 13時30分～15時30分  
 ▼ 受付：13時～15時  
 場 市民会館仮設会議室  
 対 おおむね55歳以上  
 定 100人(事前予約制、先着順)  
 持 ハローワーク受付票(ハローワークに求職登録している人)、履歴書(複数枚)  
 主 ハローワーク朝霞、志木市、朝霞地区雇用対策協議会  
 申問 11月1日(水)から電話で、ハローワーク朝霞へ  
 ☎048(463)2233(部門コード41#)

## クリスマスクッキング

- 日 12月2日(土) 午前の部：9時30分～11時30分  
 午後の部：13時30分～15時30分  
 場 宗岡第二公民館  
 内 鶏の丸焼きとかんたんゼリーを作って食べよう  
 対 小学1年生～18歳未満の子ども  
 定 各16人  
 費 450円  
 講 前田 純子さん(ままごとキッチン)  
 持 エプロン、三角巾、手ふきタオル  
 主 児童センター  
 申問 11月11日(土)から23日(木)17時までに申込書を提出または保護者による電話、申込みフォームで、児童センターへ ☎048(485)3100  
 ▼ 11月13日(月)は15時から受付  
 ▼ 申込書は児童センターで配布します。



◀ 申込みフォーム

## クリスマス飾りをつくろう!

- 日 12月3日(日) 10時30分～12時  
 場 旧村山快哉堂  
 ▼ 当日直接会場へお越しください。  
 対 どなたでも  
 ▼ 幼児は保護者同伴  
 定 50人  
 講主 快哉堂友の会  
 問 生涯学習課 ☎048(473)1134



## ブック・クリスマス会

- 日 12月9日(土) 13時30分～14時10分(開場：13時10分)  
 場 柳瀬川図書館  
 内 人形劇「ぐりとぐらのおきゃくさま」、大型絵本「100人のサンタクロース」ほか  
 対 3歳以上の子どもと保護者 定 50人  
 申問 11月1日(水)から26日(日)までに電話または直接、柳瀬川図書館へ ☎048(487)2004

## ちいさなクリスマス会

- ふれあい遊びを含めた、親子で楽しむクリスマス会を開催します。  
 日 12月10日(日) 11時～11時40分(開場：10時40分)  
 場 いろは遊学館  
 対 未就学児と保護者(保護者は2人まで)  
 定 30組  
 ▼ 定員数は変更となる場合があります。  
 申 11月20日(月)までに申込みフォームから申込み  
 問 いろは遊学館 ☎048(471)1297



◀ 申込みフォーム

命を守る水  
 社会を守る水  
 見つめつけます

アクアイースト(株)  
 URL www.aqua-east.co.jp  
 志木市上宗岡2-20-31  
 TEL048-475-1511

**AQUA EAST**

上手な粗大ごみの捨て方  
 お部屋の片付け方

ノウハウ動画  
 公開中

志木市民専用  
 お掃除カレンダーを  
 プレゼント

☎0120-538-113

**大村商事株式会社**  
 OH/MURA  
 志木市下宗岡 2-18-20 大村商事 不用品

イベント

文化財を見に行こう

● 郷土資料館(中宗岡3-1-2)

歴史資料や民俗資料を展示しています。

開館時間 9時30分～16時30分

休館日 月曜日、11月21日(火)・22日(水)

● まが玉作り

日 毎週土曜日 午前：10時受付 午後：13時受付

問 郷土資料館 ☎048(471)0573

▼ 駐車場はありませんので、公共交通機関をご利用ください。

● 埋蔵文化財保管センター(柏町1-20-19)

市内で出土した土器や石器などを展示しています。

開館時間 9時～17時

休館日 土・日曜日、祝休日

問 埋蔵文化財保管センター ☎048(473)8157

● 市指定文化財「旧村山快哉堂」(中宗岡5-1)

明治10年建築の土蔵造りの建物内を見学できます。

開館時間 10時～16時

休館日 火曜日

問 生涯学習課 ☎048(473)1134

▼ 団体での見学を希望する場合は事前にご連絡ください。

楽しくクッキング

クリスマスランチプレートとパフェを作ろう!

日 12月16日(土) 10時～12時30分

場 宗岡公民館

対 小学生 定 16人(先着順)

費 700円(材料費)

講 高野 弘子さん

持 エプロン、三角巾、マスク、手ふきタオル

申問 12月1日(金)から13日(水)までに材料費を持参  
のうえ、直接、宗岡公民館へ ☎048(472)9321

科学あそび「おなかのひみつ」

日 12月10日(日) 10時～12時

場 宗岡公民館

内 ウンチくらべとおなかエプロンをつくろう

対 小学生 定 28人(先着順)

講 坂口 美佳子さん(科学読物研究会)

持 鉛筆、ハサミ、セロテープ、カラーペン(油性水性ど  
ちらでも可)、汚れてもよいタオル、持ち帰り用の袋

申問 11月10日(金)から電話または直接、宗岡公民館へ  
☎048(472)9321

チェロの演奏で聴く名曲アルバム

日 12月12日(火) 10時30分～12時

場 第二福祉センター

内 1部：チェロ演奏

2部：演奏に合わせて日本の名曲を歌います

対 65歳以上の人

定 40人(先着順)

演奏者 守屋 新さん(チェロ奏者、元東京都交響楽団)  
守屋 昌子さん(ピアノ奏者)

申問 11月15日(水)から12月4日(月)までに、電話ま  
たは直接、第二福祉センターへ ☎048(476)4122

▼ 受付：9時～16時30分

市民躰道大会

種目 一般法形の部、少年少女法形の部など

日 12月17日(日) 9時30分開会

場 市民体育館

対 市内在住・在勤・在学の人または志木市連盟加盟者

申問 12月1日(金)までに申込書を生涯学習課、市民  
体育館、秋ヶ瀬スポーツセンターに提出、または  
FAX で生涯学習課へ

☎048(473)1134 F048(474)4462

解体工事

を安心して任せられる  
業者を探している方へ

株式会社ライジングにお任せください  
志木市で開業して9年目!

見積無料 安心解体 近隣配慮 090-2757-9908 RISING  
8時～17時迄(見積担当:木村) TOKYO SAITAMA

株式会社ライジング 〒353-0002 志木市中宗岡3-3-30 埼玉県知事(登-2)第1669号

胃カメラ 人間ドック 特定健診

健康診断 一般内科外来

苦しくない胃カメラ

たで健診・内視鏡クリニック

※ 志木駅東口より徒歩2分 ※ ホームページはこちら▼

048-470-7557

埼玉県志木市本町5-25-8 ドゥーセットビル4F  
本院 柳瀬川駅前たで内科クリニック



## 講座

### 国税に関するオンライン公開講座

**受講期間** 11月10日(金) 8時30分から11月30日(木) 17時まで

**内** 相続税・贈与税のあらまし、インボイス制度・電子帳簿保存法が拓く新しい納税環境、身近な酒税の豆知識 part II など全6講座

▼ 1講座のみの受講も可能

**申** 事前に税務大学校ホームページから申込み

▼ 申込方法など詳しくは、税務大学校ホームページをご確認ください。

**問** 税務大学校和光校舎庶務係

☎048(460)5000



◀ 税務大学校  
ホームページ

### 市民公開講座「大腸がんの予防!」

**日** 11月18日(土) 10時~11時45分

**場** 市民会館仮設会議室

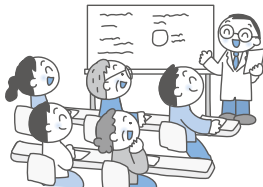
**対** 市内在住の人、医療従事者

**定** 70人(先着順)

**講** 松本 泰輔さん(医療法人社団武蔵野会新座志木中央総合病院消化器内科部長)

**主** (公社)埼玉県看護協会南西部支部

**申問** 電話で、健康政策課へ ☎048(456)5370



### 食生活改善推進員養成講座

**日** 下表のとおり

**場** 健康増進センター、いろは遊学館

**対** 市内在住で、原則すべての講座を受講できる人

▼ 最終日の閉講式で修了証を授与します。

**定** 12人(先着順)

**費** 調理実習のみ 1回500円(食材料費など)

**申問** 11月15日(水)までに電話または直接、健康増進センターへ ☎048(473)3811

日時	内容
11月16日(木) 午前	開講式、国民の健康状況と生活習慣病予防など
11月28日(火) 午前	調理実習：調味料計量と実践 コバトン健康メニューなど
12月7日(木) 午後	埼玉県における食生活の現状についてなど
令和6年 1月12日(金) 午前	「バランスのよい献立とは」、グループワークなど
令和6年 1月31日(水) 午前	調理実習：作った献立を調理してみよう
令和6年 2月21日(水) 午前	調理実習：地区組織育成調理実習
令和6年 3月1日(金) 午前	運動実技：楽しくカラダを動かそう!、閉講式

### 健康講座・相談会

**日** 11月21日(火) 10時~11時

**場** 福祉センター

**内** 寒い冬の感染症への備え

**対** 福祉センターの利用登録をしている人

**定** 30人

**申問** 11月14日(火)までに電話または直接、高齢者あんしん相談センターせせらぎへ ☎048(485)2113



<https://www.missgreen.jp>



女性のためのはりきゅう治療院  
miss green  
ミスグリーン

### 2023年9月継承開院

平沢眼科は眼科龍雲堂医院を継承しました。引き続き地域の皆様の眼の健康を守ります。

眼科一般

緑内障

白内障

網膜疾患

ドライアイ

コンタクト



平沢眼科  
HIRASAWA EYE CLINIC



志木市本町4-3-17  
☎048-471-0200

駐車場 6台  
駐輪場 10台

## 講座

### 生活講座「こだわりの手作り味噌」

茹でた大豆を使い、無添加で安全な味噌を作ります。

- 日 11月18日(土) 13時30分～15時30分
- 場 宗岡公民館
- 対 一般成人
- 定 16人(先着順)
- 費 3,500円(材料費)
- ▼ 味噌約2kg、5l ポリ樽、木蓋付き
- 講 辻田 雅寛さん(七代目糶屋三郎右衛門)
- 持 エプロン、三角巾、軍手(新しいもの)、容器持ち帰り用の袋
- 申問 11月16日(木) 12時までに材料費を持参のうえ、直接、宗岡公民館へ ☎048(472)9321

### 景観講演会「色彩景観」

- 日 11月22日(水) 14時30分～16時30分
- 場 市民会館仮設会議室
- 定 70人
- 講 杉山 朗子さん(株式会社日本カラーデザイン研究所 研究フェロー)
- 申問 11月17日(金)までに申込みフォームまたは電話で、建築開発課へ ☎048(473)1924



◀ 申込みフォーム

### 暮らしに役立つお金の知識講座

- 日 ①11月25日(土) 10時～12時  
②12月2日(土) 10時～12時
- 場 宗岡第二公民館
- 内 ①人生100年時代のライフプランと資産運用について  
②はじめてのNISA、iDeCoについて
- 対 ①60歳以上の人 ②一般成人
- 定 各20人
- 講 日本証券業協会
- 持 筆記用具
- 主 宗岡第二公民館
- 申問 11月15日(水)までに電話または直接、宗岡第二公民館へ ☎048(475)0013

### オレンジカフェ 特別講座

- 日 11月21日(火) 13時30分～14時30分
- 場 第二福祉センター
- 内 認知症の理解と対応、症状や接し方
- 対 市内在住の人
- 定 40人(先着順)
- 講 今井 幸充さん(和光病院院長)
- 持 靴を入れる袋
- 主 高齢者あんしん相談センター 柏の杜
- 申問 11月15日(水)までに電話または直接、高齢者あんしん相談センター 柏の杜へ ☎048(486)5199

### みんなで介護予防・リフレッシュ体操(全2回)

- 日 11月22日(水)、12月13日(水) 10時～11時30分
- 場 第二福祉センター
- 対 2日間とも参加ができる65歳以上で、医師から運動を止められていない人
- 定 30人(先着順)
- 講 長坂 由加さん(健康運動指導士)
- 持 動きやすい服装(スカート不可)、飲み物、タオル
- 申問 11月10日(金)から20日(月)までに電話または直接、第二福祉センターへ ☎048(476)4122
- ▼ 受付：9時～16時30分

### 【志木市×大東ガス株式会社食育連携事業】 大東ガスプチプラム料理教室

- 日 11月30日(木) 10時30分～13時30分
- 場 大東ガスプチプラム志木(志木駅東口徒歩30秒)
- 内 ホワイト麻婆、お家で本当に美味しい鶏出汁スープの取り方～温麺にして～、りんごコンポート 柚子茶 和え
- 対 市内在住の人
- 定 8人
- 費 1,400円
- 講 かわごえ 直子さん(料理研究家)
- 申 11月16日(木)までに大東ガス WEB サイトまたは直接、大東ガスプチプラム志木へ
- 問 健康政策課 ☎048(473)1674



◀ 大東ガス WEB サイト



## しょく(食・職)場づくり講座

- 日 ①11月28日(火) 10時～12時  
②12月7日(木) 10時～12時  
③12月15日(金) 10時～12時
- 場 市役所
- 内 ①チラシを作成してみよう、公共施設の予約について  
②運営のノウハウを身につけよう!場所の確保や資金確保について、地域活動の拠点や活動事例紹介  
③自分の想いを知ろう!
- 対 どなたでも
- 定 各20人
- 講 ①健康政策課職員  
②川嶋 祥子さん(社会福祉協議会地域福祉課)  
③成田 美紀さん、横山 友里さん(東京都健康長寿医療センター研究所社会参加とヘルシーエイジング研究チーム研究員)
- 申 各講座の一週間前までに申込みフォーム、電話、FAX またはメールでお申し込みください。
- ▼ FAX またはメールの場合は氏名・お住まいの地区・連絡先・参加希望日を記入のうえ、送信してください。
- 問 健康政策課 ☎048(473)1674  
F 048(474)4462  
E syokuba@city.shiki.lg.jp



◀ 申込みフォーム

## スマホ講座～習うより慣れよう～(全2回)

- 日 12月6日(水)・8日(金) 13時30分～15時30分
- 場 宗岡第二公民館
- 内 脳トレや健康管理など楽しくて役に立つアプリの操作方法
- 対 スマートフォンで文字入力などの基本操作が可能な人
- 定 15人
- 講 NPO 法人 竹箒の会
- 持 筆記用具
- ▼ スマートフォンは、参加者分用意します。
- 主 宗岡第二公民館
- 申問 11月26日(日)までに電話または直接、宗岡第二公民館へ ☎048(475)0013

## 私らしく生きるために

- あなたのこれからの人生であなたが大切にしたいことを見つけてみませんか。
- 日 11月30日(木) 13時30分～15時
- 場 総合福祉センター
- 対 市内在住の人
- 定 30人
- 講 相原 大和さん(志木柏町クリニック院長)
- 持 飲み物、筆記用具
- 申問 11月22日(水)までに電話または直接、長寿応援課へ ☎048(473)1395

## おいしく減塩!「減らソルト」教室

- 日 12月1日(金) 10時～13時
- 場 いろは遊学館
- 内 減らソルトでおもてなし献立
- 対 市内在住の人
- 定 25人
- 費 500円(食材費など)
- 持 エプロン、マスク、三角巾またはバンダナ、手ふきタオル、ふきん、筆記用具
- 申問 11月17日(金)までに電話または直接、健康増進センターへ ☎048(473)3811

## 子育て支援員研修(全6回)

- 子育て支援員の資格を取得するための研修です。
- 日 12月11日(月)～13日(水)・18日(月)～20日(水)  
9時～17時20分
- 場 市役所など
- 対 市内の子育て支援事業に従事している人や今後従事することを希望している人
- 定 20人
- 費 1,500円(テキスト代)
- 申問 11月14日(火)までに申請書類を直接、保育課へ ☎048(473)1689
- ▼ 申請書類は市ホームページからダウンロードできます。



◀ 市ホームページ



## 講座

### アイヌ刺繍教室(人権研修会)(全2回)

アイヌ刺繍でコースターを作り、アイヌ文化を学びます。

日 12月7日(木)・13日(水) 14時～16時

場 いろは遊学館

対 一般成人

定 20人

費 500円(材料費)

講 島田 あけみさん(チャシ・アンカラの会)

持 針、はさみ

主 人権教育推進協議会

申問 11月13日(月)までに電話または直接、生涯学習課へ ☎048(473)1134

### 初心者のためのパソコン個別指導

日 毎月第2・4土曜日 10時～11時30分

場 宗岡公民館

内 インターネット、Wordなどの個別指導

対 一般成人

定 2人(先着順)

講 ICT ボランティア

持 パソコン、筆記用具

申問 参加希望日前日の15時までに電話または直接、宗岡公民館へ ☎048(472)9321

▼ 翌月分まで予約できます。

## 健康

### ノロウイルスに気をつけましょう

ノロウイルスによる食中毒は、1年を通して発生していますが、特に冬季(11月～翌3月)に増える傾向があります。予防するために次の点に注意しましょう。

- 調理や食事の前、トイレの後には、石けんを使って流水で手洗いを十分に行いましょう。二度洗いが効果的です。
- 食器類や調理器具などは十分に洗浄し、消毒しましょう。塩素系漂白剤が有効です。
- 食品は中心部まで十分に加熱をしましょう(85～90℃で90秒以上)。
- 便や嘔吐物からの感染を防ぐため、汚染された場所はマスクや手袋をして消毒しましょう。

問 朝霞保健所 ☎048(461)0468

### おっぱいケア訪問

内 助産師の家庭訪問によるおっぱいケアや授乳に関する相談

対 産後90日以内の産婦

利用回数 2回まで

費 1回500円(生活保護世帯の人を除く)

申問 産後80日までに直接、健康増進センターへ  
☎048(473)3811

### 11月15日(水)は世界COPDデーです

COPDとは、慢性閉塞性肺疾患まんせいへいそくせいはいしゅかんといい、肺の機能が低下し、呼吸困難を招く肺の病気です。COPDの90%以上はたばこが原因といわれており、たばこをやめることでCOPDの進行をゆるやかにすることができます。

将来の自身の健康のためにも、大切な家族のためにも、卒煙に取り組んでみませんか。

問 健康政策課 ☎048(456)5370

## くらし

### 第4弾志木市プレミアム付商品券の利用がはじまります

利用期間 11月1日(水)～令和6年1月31日(水)

問 志木市商工会 ☎048(471)0049

### ふれあい館「もくせい」子育てお悩み相談会

日 11月1日・15日・29日の各水曜日 10時30分～12時

場 ふれあい館「もくせい」(志木第四小学校北校舎1階)

対 子育て中の親子ほか

定 20人

講 社会福祉法人タイケン福祉会ウェルネス保育園園長

問 ふれあい館「もくせい」 ☎048(473)8621

### 11月はいじめ撲滅強調月間です

いじめを受けていたり、いじめに気が付いたら、一人で悩まず相談・通報してください。

よい子の電話教育相談(24時間365日対応)

18歳以下の子ども専用(無料) #7300

保護者専用 ☎048(556)0874

メール相談 E soudan@spec.ed.jp

問 県青少年課 ☎048(830)2907

## 令和5年秋季全国火災予防運動 防火標語「火を消して 不安を消して つなぐ未来」

11月9日(木)から15日(水)まで、秋季全国火災予防運動が実施されます。火の取扱いには十分注意しましょう。

### ● 消防ふれあい広場

日 11月14日(火) 10時～12時(雨天中止)

場 志木駅東口駅前広場

内 消火体験、煙体験、地震体験、消防車両の展示、住宅用火災警報器の案内など

問 埼玉県南西部消防局予防課 ☎048(460)0121

## 犬・猫の譲渡会

犬・猫の適正飼育について促進を図り、殺処分削減目標の一助となるように、犬・猫の譲渡会を実施します。

日 11月11日(土) 11時～14時

場 市役所エントランスホール

共催 埼玉県動物指導センター南支所

問 環境推進課 ☎048(473)1492

## 志木市事業判定会を開催します

市が実施する事業の改善や方向性を決定する際に、市民感覚を取り入れることを目的に、事業の効果や必要性などを市民判定員が判定する「事業判定会」を開催します。

日 11月12日(日) 10時～15時25分

場 市役所

問 政策推進課 ☎048(473)1114

## 令和5年分所得税及び復興特別所得税の 予定納税(第2期分)の納税をお忘れなく

予定納税とは、前年分の所得税及び復興特別所得税の確定申告などに基づき計算した予定納税基準額が15万円以上である場合に、原則、その1/3相当額を7月(第1期分)と11月(第2期分)に納めていただく制度です。

納付期間 11月1日(水)～30日(木)

▼ 納付には、便利な振替納税をご利用ください。

▼ 予定納税の減額申請など詳しくは、国税庁ホームページをご確認ください。

問 朝霞税務署 ☎048(467)2211

▼ 自動音声案内に従い「2」を選択してください。

## がんワンストップ相談会

日 11月9日(木)・21日(火)、12月5日(火)・20日(水)、  
令和6年1月10日(水)・23日(火)、2月7日(水)・20日  
(火)、3月6日(水)・19日(火) 18時15分～20時15分

▼ 最終受付：19時45分

場 県ホームページでお知らせ

対 県内在住・在勤で就労中のがん患者の人(休職中の人も含む)

相談員 看護師、医療ソーシャルワーカー、両立支援促進員

主 県疾病対策課

申問 電話、メールまたは県ホームページから県疾病対策課へ

☎048(830)3651 E a3590-06@pref.saitama.lg.jp

▼ 詳しくは、県ホームページをご確認ください。



◀ 県ホームページ

## 認知症カフェつどい

日 11月10日(金) 14時～15時30分

場 柳瀬川図書館

申問 11月6日(月)までに電話で、高齢者あんしん相談センター館・幸町へ ☎048(485)5610

## 無料税務相談会

関東信越税理士会朝霞支部では、11月の「税を考える週間」にあわせて、4市(志木・朝霞・和光・新座)の市民を対象に無料税務相談会を開催します。税金に関する相談に税理士が個別にお答えします。

日 11月14日(火) 10時30分～16時30分

▼ 最終受付：16時

場 市民会館仮設会議室

申 要予約

問 関東信越税理士会朝霞支部事務局

☎048(465)0025

## 全国一斉情報伝達試験を実施します

市内各所に設置してある防災行政無線から、全国瞬時警報システム(J-ALERT)によるJアラート全国一斉情報伝達試験の放送が流れます。お間違えのないようご注意ください。

日 11月15日(水) 11時頃

問 防災危機管理課 ☎048(473)1123

## くらし

### 全国一斉「女性の人権ホットライン」強化週間

全国一斉「女性の人権ホットライン」強化週間として、通常の受付時間を延長し、相談を受け付けます。

日 11月15日(水)～21日(火) 8時30分～19時

▼ 11月18日(土)・19日(日)は、10時～17時

専用相談電話 ☎0570(070)810

相談担当者 法務局職員、人権擁護委員

▼ 秘密は厳守します。

主 さいたま地方法務局人権擁護課、埼玉県人権擁護委員連合会

問 さいたま地方法務局人権擁護課 ☎048(851)1000

### 小中一貫教育推進計画(案)に係る説明会

日 12月2日(土) 10時～

場 志木第二小学校体育館

▼ 自動車での来校はお控えください。

対 志木第二中学校区に通学する児童・生徒の保護者、志木第二中学校区に通学予定の未就学児童の保護者、志木第二中学校区にお住まいの人

定 300人

持 室内履き

申 11月24日(金)までに申込みフォームから申込み

問 学校教育課 ☎048(456)5367

▼ 申込みフォームによる申込みで定員に達していない場合は、当日受付を行います。



▲市ホームページ



▲申込みフォーム

### 地域でつながる子育て応援事業

赤い羽根共同募金を原資として、対象世帯にカパルの子ども用リュック、子育て応援本をプレゼントします。

対 令和4年1月1日～12月31日に出生した子どもを養育する市内在住の世帯

持 母子健康手帳

申 令和6年3月15日(金)までに直接、市内の各子育て支援センターへ

▼ 在庫の状況により、後日お渡しになる場合があります。

問 社会福祉協議会 ☎048(474)6508

### 中学校学校選択制度令和6年度受付開始

保護者が届出をし、教育委員会の許可を受けることによって、指定学校以外の中学校に入学することができます。

対 11月1日現在、市内小学校に在籍している6年生児童

定 中学校ごとに定数を定めており、毎年異なります。詳しくは、お問い合わせください。

▼ 定数を超えた場合は抽選になります。

申 11月15日(水)から30日(木)までに「指定学校変更希望届」を通学している小学校へ提出

問 学校教育課 ☎048(456)5366

### チャレンジスポーツ延期のお知らせ

11月19日(日)開催予定の「キッズチャレンジスポーツ～野球をやってみよう!～」は、講師の都合などにより延期となりました。

開催情報など、詳しくは市ホームページで随時お知らせします。

問 生涯学習課 ☎048(473)1183



▲市ホームページ

### 議会を傍聴してみませんか?

会期日程や一般質問の内容は、市ホームページに掲載していますので、ご覧ください。

日 11月27日(月)～12月18日(月)

場 市役所

問 議会事務局 ☎048(473)1117

▼ インターネットライブ中継もあわせてご利用ください。

### 税金・保険料の納付のお願い

11月30日(木)は、国民健康保険税、介護保険料、後期高齢者医療保険料第5期の納期限です。お忘れのないようご注意ください。

なお、口座振替をご利用の人は、納期限前日までに口座への入金をお願いします。また、クレジット納付やスマートフォン決済をご利用の人は、納期限までに入力処理をお願いします。

問 国民健康保険税に関すること

収納管理課 ☎048(456)5368

介護保険料に関すること

長寿応援課 ☎048(473)1348

後期高齢者医療保険料に関すること

保険年金課 ☎048(456)5361

## こころの健康啓発キャンペーン ～こころの健康に目を向けていますか～

日 12月1日(金) 15時～  
 場 志木駅コンコース  
 内 啓発物資の配布  
 共催 東武鉄道  
 問 健康増進センター ☎048(473)3811

## 2024年版埼玉県民手帳の販売

販売期間 12月15日(金)まで  
 ▼ 書店、ホームセンター、コンビニエンスストアなどでは、令和6年2月まで販売します。  
 ▼ 埼玉県統計協会では、令和6年3月以降も在庫の限り販売します。  
 場 総合窓口課、埼玉県統計相談室、埼玉県県民活動総合センター、埼玉県物産観光館「そぴあ」  
 ▼ そのほか県内一部の書店、ホームセンター、コンビニエンスストアなどで販売しています。  
 ▼ 販売場所など詳しくは、県ホームページの「2024年版埼玉県民手帳のご案内」をご確認ください。  
 費 600円(税込み)  
 問 埼玉県統計協会(県統計課) ☎048(830)2330



## 横断歩道は歩行者優先です

埼玉県内では、信号機のない横断歩道を渡ろうとしている歩行者に対して、6割以上の車が道を譲らない状況です。歩行者の優先を徹底し、横断歩道に近づいたときは減速、歩行者がいるときは一時停止など思いやりの気持ちを持った運転をお願いします。  
 問 都市計画課 ☎048(473)1119

## 10月1日～11月30日は 麻薬・覚醒剤・大麻乱用防止運動

麻薬・覚醒剤・大麻などの薬物の乱用は、自分の人生だけでなく、家族や周りの人たちの人生も狂わせてしまいます。薬物の乱用は1回でも「ダメ。ゼッタイ。」。正しい知識を身につけ、市民一丸となって薬物の乱用を根絶しましょう。薬物でお困りの人は、ご相談ください。  
 問 朝霞保健所 ☎048(461)0468

## 荒川緑肥を無償で配布します

河川の堤防の刈草から作った堆肥を配布します。  
 応募期間 12月8日(金)(当日消印有効)まで  
 配布期間(予定) 令和6年1月22日(月)～2月3日(土)  
 ▼ 1月28日(日)を除く  
 申 往復ハガキで応募  
 ▼ 申込み多数の場合は配布数量を調整します。  
 ▼ 荒川上流河川事務所ホームページまたは、荒川上流河川事務所・出張所及び環境推進課で配布している応募要領をご確認ください。  
 問 荒川上流河川事務所荒川緑肥事務局 ☎049(246)1031



◀ 荒川上流河川事務所  
 ホームページ

## 第二福祉センター臨時休館日

館内定期清掃のため、臨時休館します。  
 臨時休館日 12月10日(日)  
 問 第二福祉センター ☎048(476)4122

## 国民年金保険料控除証明書が発送されます

日本年金機構から、「社会保険料(国民年金保険料)控除証明書」が対象者へ発送されます。年末調整や確定申告に使用してください。

発送時期	対象者
10月下旬から11月上旬	令和5年1月1日から10月2日までに国民年金保険料を納付した人
令和6年2月上旬	令和5年10月3日から12月31日までに国民年金保険料を納付した人 ※令和5年1月1日から10月2日までに国民年金保険料を納付した人は除きます。

問 年金加入者ダイヤル ☎0570(003)004

## 20歳になられた皆さんへ

日本年金機構からのお知らせです。20歳になられた人向けに国民年金制度を動画でご案内しています。  
 問 保険年金課 ☎048(456)5360



◀ 動画特設ページ



# くらしの情報

## 「広報しき」音訳CDの貸出

志木音訳ボランティア「もくせいの会」の皆さんが、広報しき、社協だよりを朗読し、CDに録音して、柳瀬川図書館で貸し出しています。また、市ホームページでも公開しています。

☎ 市政情報課 ☎048(473)1110



## ふれあいコーナー

掲載希望の方は市政情報課(☎048(473)1110)へお問い合わせください。申込みは、掲載希望月の2か月前の末日までです。

**利用する人へ** サークル活動の呼びかけ、発表会などにご利用ください。入会金、月会費、入場料などが3,000円以下のものとします。内容によっては、掲載できないものもありますのでご了承ください。

タイトル	とき	ところ	内容・連絡先
ムジカベベ0才からの音楽会 ①第31回0才からの音楽会(志木公演) ②第5回6才からのキラキラコンサート ③第31回0才からの音楽会(三芳公演)	①11月12日(日) 11時～ ②11月12日(日) 13時30分～ ③11月15日(水) 10時40分～	①②総合福祉センター ③コピスみよし	特別企画☆絵本とコラボ! うたと楽器による親子向けコンサート 予約はホームページから( <a href="https://zerosai-ongakukai.com/">HP</a> https://zerosai-ongakukai.com/) <b>参加費</b> ／800円(1人) <b>連絡先</b> ／ムジカベベ0才からの音楽会 ☎050(5580)7436
志木市郷土史研究会 ①例会(現地見学会) ②基礎講座例会(座学)	①第2日曜日現地見学会 11月12日(日) 9時30分～ ②第3火曜日(わかば会)基礎講座 11月21日(火) 13時30分～	①東武東上線上海福岡駅改札集合 ②いろは遊学館	①引込道を歩く(上福岡市・ふじみ野市) ②引込の石工に関する解説、討論 <b>参加費</b> ／①200円(現地徴収) ②100円(会場代、資料代) <b>入会金</b> ／3,000円(年会費3,000円に充当:機関誌「郷土志木」代など) <b>連絡先</b> ／井上 ☎F048(473)2982 横山 Ehyokoyama@or2.fiberbit.net
健康ヨガサークル 無料体験会	11月16日(木)・30日(木) 10時～11時	いろは遊学館	60代からの元気な体づくりに取り組んでみませんか? <b>連絡先</b> ／ゆったりヨガサークル 高田 ☎048(474)4487
第7回分譲マンション意見交換会	11月18日(土) 13時30分～16時30分	和光市中央公民館	マンションの困りごとを話し合う会 <b>連絡先</b> ／分譲マンション地域ネットワーク ☎090(6790)1518(事務局)
柳瀬川ヨガクラブ	毎週月～水曜日 月曜日 14時～15時30分、19時～20時30分 火曜日 14時～15時30分 水曜日 19時～20時30分	志木ニュータウン東の森香街集会所	ベーシックヨガ、女性のためのヨガ、ハワイアンヨガなどを行っています <b>参加費</b> ／1,200円(1回90分) ※回数券もあります <b>連絡先</b> ／フランサ祐子 ☎090(2034)8884 Eyogazulfranca@gmail.com
混声合唱団志木第九の会 会員募集	土曜日(月2～3回) 18時～21時	いろは遊学館、宗岡公民館ほか	合唱の魅力をいっしょに味わいましょう 未経験者大歓迎! <b>月会費</b> ／3,000円 <b>連絡先</b> ／志木第九の会 大村 ☎090(4474)2901

## くらし

### 志木市社会福祉協議会 公式LINEはじめました!

市内のボランティアに関する情報やイベント、講座の案内などを中心に発信していきます。

☎ 社会福祉協議会 ☎048(474)6508



◀ 社会福祉協議会  
公式 LINE

### 特殊詐欺撲滅「だまされたふり作戦」

特殊詐欺の疑いがある電話がかかってきたら、次の点にご協力ください。

- 犯人から電話番号、振込先、送り先を聞き出してメモを取りましょう。
- 電話機の録音機能で犯人の声を録音しましょう。
- すぐに110番または最寄りの交番に通報しましょう。

☎ 朝霞警察署 ☎048(465)0110

### いろは元気サロン本町 ～冬に向けて体を元気にしよう～

座ってできる体操や脳トレ、少ない負荷で行うマシントレーニングで体を元気にしましょう。

☎ 火～金曜日 9時～16時

▼ 3か月間、週1回

☎ いろは元気サロン本町(本町1-6-3)

☎ 市内在住の介護認定を受けていない65歳以上で、はじめて参加する人

☎ 飲み物、上履き、タオル

☎ 申問 電話または直接、いろは元気サロン本町へ

☎048(424)4856



# 相談ガイド



相談種類	予約	とき	ところ・問合せ・そのほか
法律	○	11月1日(水)・22日(水)・29日(水)、12月6日(水) 9時30分～12時 11月8日(水)・15日(水) 9時30分～12時、13時～15時30分 (他の弁護士に依頼し、係争中のものは不可)	場 市役所 問 総合窓口課 ☎048(473)1495
行政 人権		11月16日(木) 9時30分～12時 11月7日(火)、12月5日(火) 9時30分～12時	場 市役所 問 総合窓口課 ☎048(473)1495
成年後見		【福祉専門職相談】月～金曜日(祝休日は休み) 8時30分～16時 【法律専門職相談】第1～第4金曜日(祝休日は休み) 13時～16時 (1人1時間程度) ※予約優先	場 市役所 問 基幹福祉相談センター ☎048(456)6021
生活相談		月～金曜日(祝休日は休み) 8時30分～16時 ※予約優先	
家計相談	○	11月1日(水)・8日(水)・15日(水)・22日(水)・29日(水) 13時～16時(1世帯1時間程度)	
外国人住民の暮らし		【英語】11月2日(木)・21日(火)、12月7日(木) 10時～12時 【中国語】11月2日(木)、12月7日(木) 14時～16時 11月20日(月) 10時～12時 【ベトナム語】予約制	場 市役所 問 市民活動推進課 ☎048(456)5371 ※市役所内の手続きをサポートします。 ※左記実施日以外を希望する場合は要予約 ※実施については、中止となる場合があります。
税務	○	11月9日(木) 13時～16時30分 ※1人30分、各7人まで	場 市役所 問 課税課 ☎048(473)1126
休日納税相談		11月26日(日) 9時～17時	持 直近3か月間の収支がわかるもの 場 市役所 問 収納管理課 ☎048(456)5369
年金	○	木曜日(祝休日は休み) 13時～17時	場 市役所 問 保険年金課 ☎048(456)5360
消費生活	○	月～金曜日(祝休日は休み) 10時～12時、13時～15時30分 ※対面相談・オンライン相談は予約制 ※なるべく電話相談またはオンライン相談をご活用ください。	予 産業観光課 ☎048(475)7360 場 問 消費生活センター(市役所) ☎188(いやや!)
職業紹介・相談		月～金曜日(祝休日は休み) 9時～17時	場 問 ジョブスポットしき職業紹介コーナー(市役所) ☎048(473)1069
就職・キャリア個別相談	○	11月6日(月) 10時～12時、11月20日(月) 14時～16時 ※1人1時間程度 ※なるべく電話相談をご活用ください。	場 市役所 問 産業観光課 ☎048(475)7360
マンション管理相談	○	11月27日(月) 13時30分～16時30分 ※予約優先	場 市役所 問 建築開発課 ☎048(456)5372
不動産無料相談会	○	11月16日(木) 10時～12時	予 (公社)宅地建物取引業協会県南支部(水曜日休み) ☎048(468)1717 場 市役所 問 環境推進課 ☎048(473)1492
女性	○	第1・3金曜日(祝休日は休み) 10時～14時 第2・4火曜日(祝休日は休み) 12時30分～16時30分 ※各日4人まで	場 市役所 問 子ども支援課 ☎048(473)1139 ※配偶者からの暴力や夫婦関係など女性に関わる悩み事相談 ※保育あり(要予約・6か月児～)
インターネット・トレーニングカードなど	○	1人50分 ※日にちや時間は応相談	予 場 教育サポートセンター ☎048(471)2211 問 生涯学習課 ☎048(473)1134
教育	○	月～土曜日(祝休日は休み) 9時～17時	場 問 教育サポートセンター ☎048(471)2211 E kyouiku-s@city.shiki.lg.jp
子どもと家庭	○	月～金曜日(祝休日は休み) 9時～17時15分 ※来所相談は予約制	場 問 子どもと家庭の相談室 ☎048(476)2330
児童発達	○	月～金曜日(祝休日は休み) 8時30分～17時15分	場 問 児童発達相談センター「すきっぷ」 ☎048(486)5511 E jidou-soudan@city.shiki.lg.jp
子どもと保護者 (なんでも相談)		毎日 9時～17時 ※11月13日(月)15時～17時、26日(日)12時～15時	場 問 児童センター ☎048(485)3100 E jidou-c@shiki-syakyo.or.jp
未就学児の子育て	○	場 問 いろは子育て支援センター ☎048(486)6888 場 問 宗岡子育て支援センター ☎048(485)3102 場 問 子育て支援センター「ぶちまある」 ☎080(4452)1538	場 問 西原子育て支援センター ☎048(472)7112 場 問 子育て支援センター「めばえ」 ☎048(423)6675 ※詳しくは、市ホームページをご覧ください。
妊娠・出産	○	月～金曜日(祝休日は休み) 9時～16時 ※来所相談(妊娠届の受付優先)	場 子ども支援課 問 健康増進センター ☎048(473)3811
まちなか保健室 (なんでも相談)	○	毎週日曜日 13時30分～16時30分 ※1週間前までに予約 ※電話での相談は不可	場 健康増進センター 問 健康増進センター ☎048(473)3811 相談日当日 ☎090(5391)7466
こころの相談	○	11月16日(木) 14時～16時30分 ※3人まで	場 問 健康増進センター ☎048(473)3811
男性(電話)	○	第1・3金曜日(祝休日は休み) 10時～14時 第2・4火曜日(祝休日は休み) 12時30分～16時30分 ※各日4人まで	問 子ども支援課 ☎048(473)1139 ※配偶者からの暴力や夫婦関係など男性に関わる悩み事相談
福祉総合 障がい者等		月～金曜日(祝休日は休み) 8時30分～17時15分	場 問 (社福)邑元会 相談センターしき彩の杜 ☎048(423)0991 F048(423)0990
ボランティア	○	月～金曜日(祝休日は休み) 8時30分～17時15分	場 総合福祉センター 問 社会福祉協議会 ☎048(474)6508