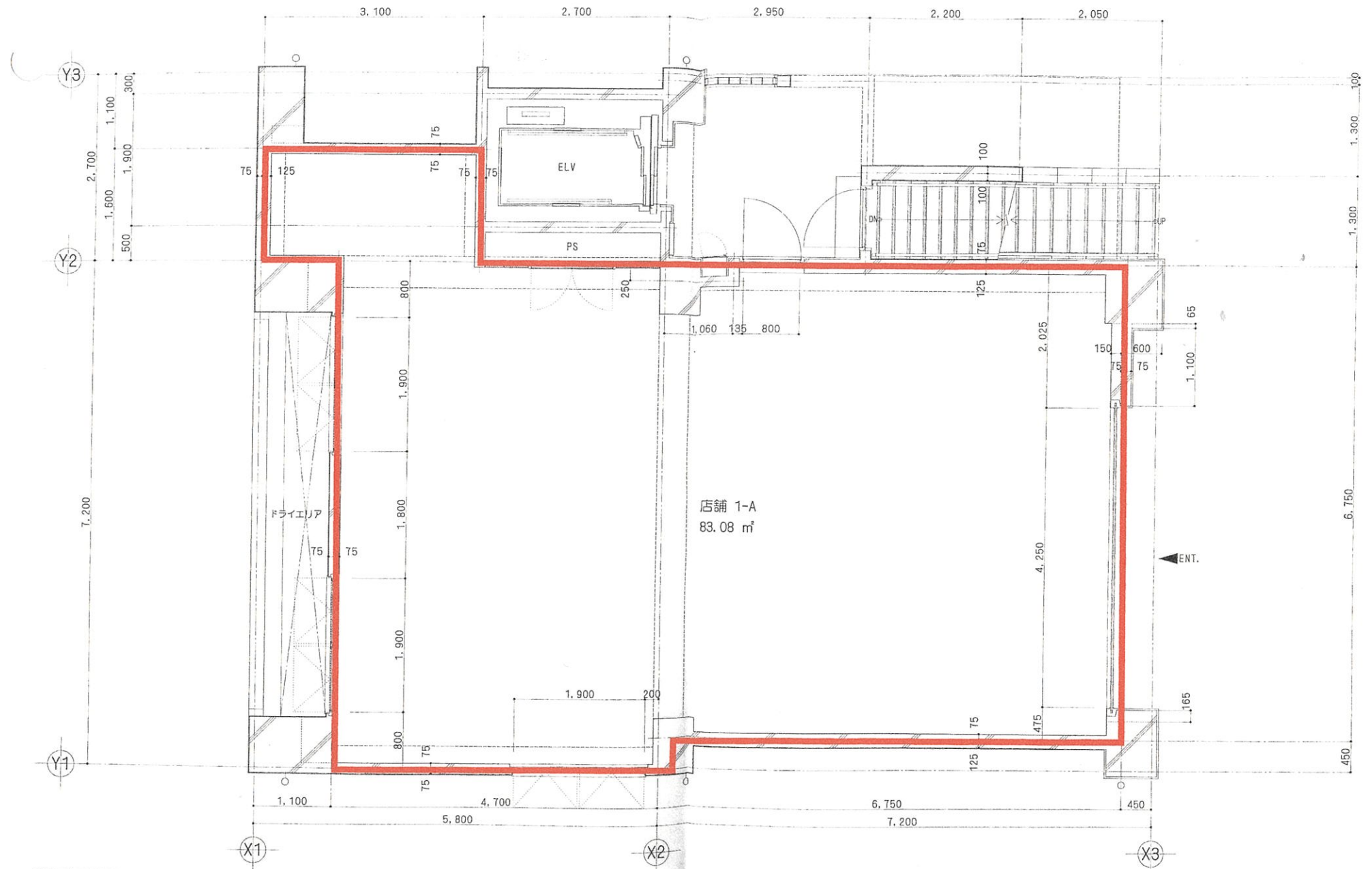


登録空き店舗No. 47

空き店舗等の概要	【所在地】 志木市本町5-24-7 イーストウッドビル1階
	【最寄駅と駅までの時間】 東武東上線「志木」駅より徒歩2分
	【面積㎡・坪】 83.08㎡(25.13坪)
	【築年】 築11年(平成24年7月)
	【駐車場の状況】 なし
	【構造】 鉄筋コンクリート造
	【種別】 店舗
	【月額賃借料】 賃料：628,250円(税抜) 共益費：50,260円(税抜)
	【写真・間取り】 別添のとおり
	【その他特記事項】
連絡先	<p>【名称】株式会社林屋本店</p> <p>【住所】志木市本町4-2-28</p> <p>【電話】048-472-8848</p>



協同建設株式会社一級建築士事務所

<http://www.e-kyoudou.co.jp/>

埼玉県知事登録 (12) 第30号

管理建築士
一級建築士大臣登録 第255323号

宮内哲也

TITLE

(仮称)イーストウッドビル新築工事

DATE

2011.06.22

NUMBER

A-15

DRAWING NAME

1階平面詳細図

SCALE

1/50