

保育施設について



◎注意事項

- 詳しい内容については、各園へお問い合わせください。
- 延長保育料につきましては、各園が設定した額です。

いろは保育園



★施設概要★

平成13年2月移転
志木市立いろは保育園改名 木造2階建

住所 志木市本町1-1-67
電話番号 048-472-5239
FAX番号 048-472-5251

開所時間 午前7時～午後7時

定員 80人

延長料金 午後6時以降
月極 3000円
単発 200円

休日 日曜日・祝祭日・年末年始

★園紹介★

保育理念 子ども一人一人を大切に、保護者からも信頼される保育園を目指す

保育方針 心も体も元気な子

保育目標 自分の気持ちを素直に伝える
笑顔の子

いろいろなことに夢中になれる
よく食べよく眠り、のびのび遊ぶ

保育事業 一時保育・リフレッシュ保育
地域子育て支援センター

職員構成 園長・副園長・保育士・事務員(看護師)
士・用務員・調理員(委託)



いろは子育て支援センター
いろは保育園

★園の特色★

志木市の中央に位置するいろは保育園は、白壁の木造2階建ての施設です。

近くに新河岸川、柳瀬川が流れています。四季折々の自然を楽しみながら、歩き散歩を楽しんでいます。

春・お花見 土手の桜がきれいです。

夏・お祭り 保育園の園庭で盆踊り
室内ではお店やさん巡りをしてお祭りを楽しみます。

秋・芋煮作り 幼児を中心に芋汁を作り給食に食べます

冬・クリスマス みんなでダンスや会食、クリスマスをすごします。

いろはの育ちゃん

育ちゃんはかっぱの保育士
いつも優しいまなざしで子どもたちを見守っています。

いろは商店街

商店街の方に声をかけていただき、地域の人々に見守られています。

いろは親水公園

4月入園、進級の子もたちを満開の桜がお祝いしてくれます。

★志木市ホームページにて、年間行事等を掲載しております。ぜひご覧ください！

北美保育園



★施設概要★

昭和 47 年開園 木造平屋 平成 13 年改築

住 所 志木市中宗岡4-1-11

電話番号 048(472)9173

定 員 42名

開所時間 午前7時から午後7時

延長料金 午後6時以降

月極 3000円

単発 200円

休 日 日曜・祝祭日 年末年始

★園紹介★

保育理念 入園する子どもの最善の利益を考慮し、その福祉を積極的に増進する。

保育方針 基本的な生活習慣や態度を養う。
自主・協調の態度を養う。
心が豊かで自分も友だちも大切にできる。

保育目標 夢中になって遊び、感動し合える仲間を作ろう。
自然の変化を感じながら、健康で丈夫な身体を作ろう。

職員構成 園長 副園長 保育士 事務員
用務員 調理員(委託)



★園の特色★

*園庭が広く、思い切り走ったり、集団ゲームなども十分に楽しめます。
また、すべり台や太鼓橋、ジャングルジムなど固定遊具も充実しています。

*自然に恵まれていて、せせらぎの小径や土手散歩など、自然にたくさん触れ合うことが出来ます。

★保育事業★

☆地域交流
・あそぼう会(毎週火曜日)
・地域のお年寄りとの交流

☆読み聞かせ(月1回)
外部のボランティアの方が来てくれます。

★志木市ホームページにて、年間行事等を掲載しております。ぜひご覧ください!

※北美保育園は施設の老朽化に伴い、令和7年度末で一時休園し、令和9年度から再開園します。

西原保育園

★施設概要★

昭和49年開園 木造2階建て
(平成18年建て替え)

住所 志木市幸町3-9-52
電話番号 048(472)6677
開所時間 午前7時から午後7時
延長料金 午後6時以降 月極 3000円
単発 200円
休日 日曜・祝祭日・年末年始
定員 36人(4、5歳児のみ)

★園紹介★

保育理念 子ども一人一人を大切に、保護者からも信頼される保育園

保育目標 心も体も健康な子ども

食育目標 「食を営む力」の基礎を培う

職員構成 園長・副園長・保育士・事務員・用務員・調理員(委託)



★園の特色★

開園当時からある大きなこぶしの木が、春になると白い花を咲かせ、夏には木陰をプレゼントしてくれます。

園庭遊びや近隣への散歩を通し、四季折々の季節を感じながら成長できる保育環境です。

なかよし会や異年齢交流で様々な人と関わり、又、行事を通して日本の伝統や異文化に触れるなど、幅広い視野、社会性を養います。集団生活で様々な経験をしながら、個々の子どもたちの力を伸ばし、一人ひとりを大切にしたい保育をしています。

★保育事業★

●一時保育・リフレッシュ保育実施

利用日 月～金

利用時間 8:30～16:30

対象年齢 8ヶ月～就学前の児童

利用料金 1520円/日額

【一時保育問い合わせ】

電話 080-9462-5986

●なかよし会

園児のおじいちゃん・おばあちゃんと年数回、交流を持っています。

●地域子育てセンター併設

★志木市ホームページにて、年間行事等を掲載しております。ぜひご覧ください！
西原保育園は令和7年度末に閉園します。

アスク志木駅前保育園



志木駅から徒歩 5 分の小さな保育園です。子どもたちの日々の小さな驚きや感動は豊かな感性を育む種となります。子育てに関わる全ての人たちと一緒に、その種を大事に育て、キラキラと輝いた笑顔の花を咲かせたいと思っています。

◆目標◆

「身近な自然や、身近な人たちとのあたたかい関わりの中で、豊かな心を育む」

◆保育理念◆

あす
「未来を生きる力を培う」



自分らしく、生きる道を歩み、どんな時代にも対応できる

資質と能力を培います。

園の概要

- 住所 埼玉県志木市本町 5-20-15
- 電話 048-476-6314
- FAX 048-472-6090
- 対象年齢 生後 5 7 日以降～2 歳児
- 定員 30 名
(0 歳児-6 名、1 歳児-12 名、2 歳児 12 名)
- 開園時間 午前 7 時～午後 8 時 (延長保育/午後 6～8 時)
- 休園日 日曜日、祝日、
年末年始 (12 月 29 日～1 月 3 日)
- 延長保育料 午後 6 時～7 時 月額 4,000 円
単発 200 円/15 分毎
午後 7 時～8 時 単発 250 円/15 分毎
- 保育プログラム 英語教室、リトミック、体操教室、
クッキング保育、ベビーアスク
- 運営法人 株式会社日本保育サービス

園の HP もぜひご覧ください♪



<http://www.nihonhoiku.co.jp/blog/shiki/>



年間行事予定 ※各内容は予定のため、変更になる可能性があります。

- 4 月—入園・進級式
- 5 月—親子ふれあい保育・内科検診
- 6 月—歯科検診・個人面談
- 7 月—夏祭り・七夕会
- 9 月—懇談会
- 10 月—運動会・ハロウィンパーティー

- 11 月—内科検診
- 12 月—クリスマス発表会
- 1 月—個人面談
- 2 月—豆まき会
- 3 月—卒園式・ひな祭り会・お別れ保育

※毎月—避難訓練・防犯訓練・身体測定・誕生会・クッキング保育 (2 歳児)





よつば保育園



園 紹 介

<開園日 及び時間>

日曜・祝日・年末・年始（12/29~1/3）を除く
7時~20時（土曜日と同じ。）

*18時~20時は延長保育料金が発生します。

18時~19時 15分毎 200円 最大 4000円

19時~20時 15分毎 250円 最大 6000円

よつば保育園の行事

保護者参加の行事

- ・入園を祝う会・親子ピクニック・夏祭り
- ・運動会・保育参観・発表会（幼児）・卒園式

子どもと楽しむ季節の行事

- ・子どもの日・虫歯予防デー・スイカ割り
- ・七夕・お泊り保育（年長）・敬老の日
- ・ハロウィン・芋掘り・クリスマス会・節分
- ・ひな祭り・お別れ遠足・お別れ会
- ・幼児バス遠足・毎月のお誕生日会 など

よつば保育園は東武東上線「柳瀬川駅」のホームから見えるほど駅に近い保育園です。子どもたちは園の窓から見える電車が大好き！

そして志木ニュータウンの緑あふれる公園で遊ぶのが大好きです！

よつば保育園の理念・方針

お子様を安心・安全な環境でお預かりし、保護者様のお仕事と子育てをサポートする保育園を目指します。

「行ってきます」「ただいま」と言える、家庭的な明るい雰囲気の中で、子ども達一人ひとりの個性を大切に、見つめる目、見守る目で子ども達と向き合い、心身共に成長できるような保育を行っています。

乳児は第2の家庭として温かい雰囲気の中で毎日心地よいリズムで過ごし、幼児は体操や英語・音楽リズム・制作・絵画など教育的なカリキュラムを行う中で、自分で考え生きる力をはぐくむ保育を行います。

ご見学をお待ちしています。
下記までご連絡下さい



よつば保育園

志木市館 2-6-11 パークレセント 2階

TEL048-471-1010

mail:ys_kdm@kodomonomori.co.jp

株式会社 こどもの森

<http://kodomonomori.co.jp/>



交通アクセス 東武東上線 柳瀬川駅向かい



アンファンシェリペあもーる

愛児舎の子どもたちは、

たくさんの笑顔になります

たくさんの発見をします

たくさんの失敗を経験します

たくさんのチャレンジをします

たくさんの愛に包まれています

愛児舎は、子どもたち同士の自然な関わりを大切に保育しています。年下の子は上の子に憧れ、年上の子は下の子に思いやりを。そういった関わりを大人が教え込むのではなく、日々の生活の中で子どもたちが気づき、感じ、自らの力としていく。

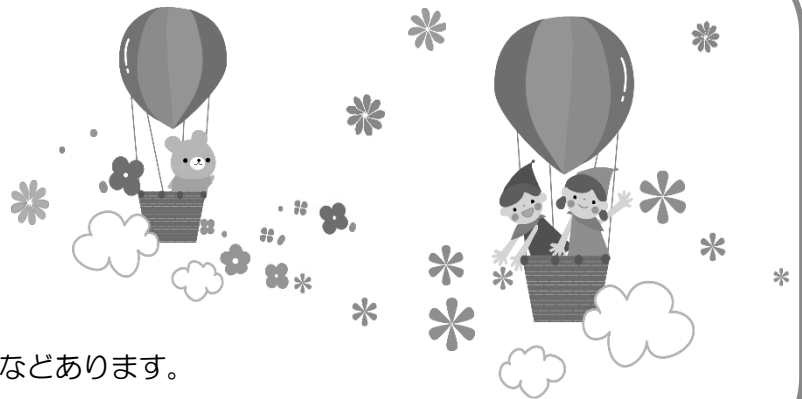
異年齢の関わりを重要視した保育を行っています。子どもたちだけでなく、保護者の皆様、地域の皆様、そして職員皆が笑顔になれる場所でありたいと思っております。

主な年間行事

- 4月 入園式・進級式
- 7月 夏祭り
- 8月 お泊まり保育（年長児）
- 10月 運動会・おいも掘り
- 12月 クリスマス会
- 2月 発表会
- 3月 卒園式・お別れ遠足

☆ この他、毎月のお誕生日会、行事集会などあります。

☆ すべての行事を姉妹園プティシェリ（小規模保育園）と連携&交流し行います。



園の概要

【所在地】志木市館2-7-7（柳瀬川駅前商店街「ペあもーる」内）

【連絡先】048-474-3588

【開園時間】7:00~20:00 ☆ 0歳児は19:00までとなります。

【延長保育】18:00~19:00 《月額4000円》 ☆単発15分毎に200円

19:00~20:00 《月額6000円》 ☆単発15分毎に250円

【HP】<http://www.enfantcheri.com/> ☆ ご見学、随時受け付けております ☆

【定員】70名（0歳児：9名、1歳児：10名、2歳児：12名、3~5歳児：各13名）

※ 2021年度から園名がアンファンシェリ改め「アンファンシェリペあもーる」となりました。



社会福祉法人 星風会

ステラ志木宗岡保育園

園の概要

所在地	志木市上宗岡3-13-3
TEL	048-485-1517
開園日	月～土 午前7時～午後8時
休園日	日曜祝日、年末年始
定員	100名



保育目標

心身ともに健康な子ども
やさしい思いやりのある子ども
あいさつのできる子ども



年間行事

- ・誕生会（毎月）
 - ・園外保育
 - ・プール遊び
 - ・七夕
 - ・夏まつり
 - ・うんどう会
 - ・七五三
 - ・クリスマス
 - ・節分
 - ・発表会
 - ・ひなまつり
 - ・お楽しみ保育
 - ・お別れ遠足
- } 年長組



一時保育 *500/時間
 *3,000/日
 (給食代、おやつ代 別途)

病後児保育 *2,500/日
※直接、保育園にお問い合わせください。



外部講師

- ・英語であそぼう（月2回）
- ・リズム体操（月2回）

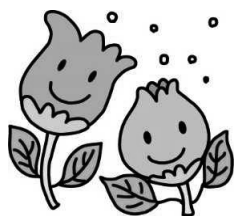
緑に囲まれたお散歩コースがたくさんあります。
是非、一度、見学に来てくださいね！

園目標

『こども・保護者・高齢者・地域の方・職員の笑顔あふれる保育園』

こどもの家

志木中宗岡保育園



ECCジュニアと
キッズダンスの課
外教室があります。
お迎えを待つ間に
習い事ができます。



送迎用
駐車スペースあり



年間行事予定

- 4月 入園式
- 5月 内科健診・保育参観
- 7月 プール開き・七夕会
- 8月 くじらまつり（夏祭り）
おたのしみ会（5歳児）
- 9月 引き渡し訓練・敬老会
- 10月 運動会・3歳おさんぽ遠足
- 11月 やきいもふうふうの会
おさんぽ遠足（4・5歳児）
- 12月 クリスマス会
- 2月 豆まき・保育参観・懇談会
- 3月 ひな祭り・お別れ会（5歳児）
卒園式・お別れ遠足（5歳児）



「こどもの家・志木中宗岡保
育園」では、こどもたち1人ひとり
を大切に考える保育をおこなっ
ております。
あたたかな保育者の見守りの中、
こどもたちは広々とした園庭でた
くさん体を動かして毎日を過ご
しています。



保育園概要

- 【所在地】 志木市中宗岡1-19-48
- 【電 話】 048-474-0101
- 【定 員】 87名（0歳児12名、1歳児12名
2歳児15名、3～5歳児 各16名）
- 【開園時間】 7：00～20：00
（18：01～延長保育）
- 【対象年齢】 生後57日～5歳児

全国180か所の保育施設運営 お子さまひとりひとりに向き合う質の高い保育サービスを目指します。

自分らしく アートチャイルドケア 志木

何を学ぶかよりも どう学ぶか

睡眠と生活リズムを整える

熊本大学名誉教授・日本眠育推進協議会理事長 三池輝久氏の監修で、眠育に取り組みます。家庭と連携して園でのお昼寝時間を調節するなどすることで、乳幼児期の脳の発育・発達に最も大切な夜間睡眠をしっかりととることを目指します。

一人一人の個性と成長に応じた保育

遊びの始まりはいつも子どもから
これなに？ どうして？ やってみたい！
そんな子どもたちの気持ちに寄り添い、保育を展開していきます。

子どもの失敗を受け止める保育

失敗=成長過程
大人にとっては失敗に見える行動も、子どもにとっては将来に繋がる大切な学びです。見守ったり、ほんの少し手を貸したり、子どもの様子に合わせて援助します。



保護者支援の取り組み

保育ICTシステム「コドモン」

登降園管理、園からのお知らせ配信、写真販売に、ICTシステムを導入しています。

お布団リース

お昼寝用の敷布団・掛け布団は園にてリースしています。家庭で用意する必要はありません。

英語遊び 体操遊び ダンス

月に1～2回ずつ、外部講師を招いて活動を取り入れています。保育園生活の中で様々な経験やふれあいがあることで、お子さまの可能性を広げます。

子育て相談

希望に応じて面談を実施し、保育士による子育て相談を行います。

子どもの主体性を育む保育の実例



2階の保育室前に固定のネット遊具があります。3～5歳児の保育室に面していて、子どもたちは中に入って思い思いに遊びます。ゴロンと寝転んで休んだり、鬼ごっこをしたり…



3階はホールと、子どもたちのためのアートルームになっています。表現活動を楽しむための部屋です。絵を描いたり、製作をしたり、小さい子は楽器を鳴らしたりして楽しんでいます。



晴れの日には散歩に出かけたり、園庭で思いっきり遊びます。たくさん身体を動かして、足腰の丈夫な子を育てます。写真は夏に泡遊びを楽しんだ時のものです。園庭には常設のプールもあります。

アートチャイルドケア志木 概要

〔所在地〕 志木市柏町1-6-71

〔対象年齢〕 生後57日～就学前まで

〔開所時間〕

平日・土曜日 7:00～20:00

標準時間認定 7:00～18:00

短時間認定 8:30～16:30

〔延長料金〕

月極 1時間4000円 2時間8000円

スポット 15分200円

夕食 500円/回

〔定員〕 60名

0歳児6名 1歳児9名 2歳児11名

3歳児11名 4歳児11名 5歳児12名



TEL 048-485-0123

見学・お問い合わせ お待ちしております！

TAIKEN 社会福祉法人タイケン福祉会 ウェルネス保育園志木

埼玉県志木市柏町5-5-38

TEL: 048 (423) 5322 FAX: 048 (423) 5373

【定員】	0歳児	1歳児	2歳児	3歳児	4歳児	5歳児	合計
	8名	11名	12名	13名	13名	13名	70名

【保育時間】 7:00~18:00 (月~土)

【延長保育時間】 18:00~20:00

【延長料金】 18:00~19:00 月額 4,000円、単発 200円 (15分毎)

19:00~20:00 月額 6,000円、単発 250円 (15分毎)

- 【その他の経費】
- ・園指定帽子 1,000円 (1~5歳児クラス)
 - ・自由画帳 250円 (3~5歳児クラス)
 - ・クレヨン 580円 (3~5歳児クラス)
 - ・のり 130円 (3~5歳児クラス)
 - ・シール帳 700円 (3~5歳児クラス)
 - ・連絡ノート 200円 (0~2歳児クラス)
 - ・ゴム印 240円 (全クラス)
 - ・オムツ処理代 月250円 (オムツを使用するご家庭のみ)



【保育園の特徴】

ウェルネス保育園は、大学、専門学校、高校、保育園を全国51拠点で運営するタイケン学園グループが母体で、特徴ある運営を行っており、健康スポーツ、口腔衛生、自然動物の3つのジャンルの専門学校在支援しています。

- ・幼児体育指導者の資格を持った職員が定期的に体操教室の指導をしています。
- ・歯科衛生専門学校より直接歯みがき指導を実施しています。
- ・日本ペット&アニマル専門学校ではかわいいリス、モルモット、ウサギ等「ふれあい動物体験」を行っています。



年間行事予定

- 4月 入園の集い、タイケンスポーツ祭 (タイケン学園グループ)
- 5月 子どもの日集会、春期健康診断
- 6月 歯科検診、お店屋さんごっこ (2~5歳)
- 7月 プール開き、七夕集会、お泊り保育 (5歳)
- 8月 彩夏祭 (3~5歳)
- 9月 バス散歩 (2・3歳)
- 10月 運動会、バス遠足 (4・5歳)
- 11月 七五三集会、秋期健康診断
タイケンフェスティバル (タイケン学園グループ)
- 12月 ウェルネス親子ふれあい会 (0・1歳)、クリスマス会
- 1月 あけましておめでとう会
ウェルネス親子ふれあい会 (2~5歳)、すもう大会
- 2月 豆まき、すもう大会
- 3月 ひなまつり、お別れ会、卒園式、すもう大会

※毎月お誕生日会、身体測定、避難訓練を実施しています。



※行事は変更する場合があります。

メリー★ポピンズ 志木ルーム

所在地	埼玉県志木市本町 5-19-9	電話番号	048-474-6380					
創立年月日	2012年4月1日							
開所時間	7:00~20:00 ※							
休園日	日曜日・祝日・年末年始(12月29日~1月3日)							
定員	0歳児	1歳児	2歳児	3歳児	4歳児	5歳児	一時保育	合計
	3	6	6	6	6	6	定員空枠	33

※特別延長保育(日・祝日・年末年始除く)は、別途利用料金がかかります。延長料金につきましては別途お問い合わせください。

○保育園の特徴 子どもの人格形成に真に必要な環境を追及しています。

動	園内では、園児も職員も裸足で過ごします。遊具を使った遊びを少なくし、自然の中に足を運ぶことで「発見の機会」を設けるとともに、経験を通じて次の行動を自分で考えること(=0を1に変える)をくせづける保育を基本としています。	
静	毎朝、「雑巾がけ」と「座禅」を行い、待つこと・心静めることを日常とするほか、徒手力を身に付けます。	
生	系列園への移動保育でのヤギ・鶏の世話や、園で飼う生き物の世話のほか、畑の土の中の幼虫や、ザリガニ、どじょう等の生き物に触れる環境設定をしています。	
畑	週2回、近隣で畑活動をしします。自分達で育てたものでクッキングなどをし(梅ジュース、梅干など)、食育活動につなげます。	
地域	地域のお店を訪問する「商店街ツアー」、毎月1回の「青空保育」「銭湯でお風呂の日」を実施します。	

畑仕事、生き物の世話、雑巾がけ、銭湯で裸の付き合い… 私たちは、真に必要な体験を追及し、にんげん力を育てる保育園です。

○保育目標 にんげん力。育てます。
 「にんげん力」を身につけるために必要なあそび・野外体験を提案実践し、「自分で考えて行動してみる」思考を育みます。

○保育内容


座禅・雑巾がけ	外での活動が多いので、朝は「静」から一日を始めます。
縁側給食	毎日の昼食・おやつは、縁側でいただきます。
異年齢保育	遊び・片付け・昼食・昼寝等子ども達が主体的に見通しを立て、自分たちで判断し行動します。
裸足保育	登園後は、子どももスタッフも全員ずっと裸足で過ごします。(冬季のみ草履を使用)
銭湯でお風呂の日	3~5歳児は毎月1回、保育士や友達と「裸のつきあい」を。風呂上がりには腰に手をあてて瓶の牛乳を飲みます。(実施場所を調整中)
田植え・稲刈り	当法人の専用田「どろんこみんなの田んぼ(新潟県南魚沼市)」で、田植え・稲刈り体験を1泊2日で開催します。

年間行事予定(例)… かかし作り、つくしの佃煮作り、ケチャップ作り、ザリガニ釣り、梅干漬け、田植え、稲刈り、キャンプなどの『自分で体験してみる』自然保育

○給食

- 専任栄養士による献立表の作成と、調理員による手作りの給食を実施しています。
- 園児が田植え稲刈りをしたお米を使用し、給食主食の自給自足を実施しています。
- 離乳食、通常食、アレルギー食、宗教食に対応しています。

※ 夕食を500円/回でご用意しています。
 ※ 「昼食」、「おやつ」、「離乳食」、「夕食」の献立表をHPからご覧いただけます。
 ※ 3~5歳児については給食費が1人あたり7,500円/月かかります。




給食

○その他

- 勝手籠(かってかご)** 無人0円古着屋さんを常時設置。園児も地域の方も誰でも利用可。『勝手に持ってきて、勝手に持って行ってください』
- 地域子育て支援カフェ「ちきんえっく」**を併設。

開所時間	月~土 9:30~16:30
休日	日曜日、祝日、年末年始

パパママみんなでランチをいただく『自然食堂』や『芸術学校』『寺親屋』『自然学校』も好評開催中!



リズム体操



○メリー★ポピンズ志木ルームは、認可を受けている保育園です。
 入園申し込みから入園決定、保育料の決定まで公営保育園と同様に志木市が行います。
 ○入園対象となるお子さんは、入園希望月の1日現在で満2ヶ月から小学校就学前までのお子さんです。

志木どろんこ保育園

所在地	埼玉県志木市下宗岡 2-15-46	電話番号	048-471-6010					
創立年月日	2012年10月1日							
開所時間	7:00~20:00 ※							
休園日	日曜日・祝日・年末年始(12月29日~1月3日)							
定員	0歳児	1歳児	2歳児	3歳児	4歳児	5歳児	一時保育	合計
	6	12	12	20	20	20	定員空枠	90

※特別延長保育(日・祝日・年末年始除く)は、別途利用料金がかかります。延長料金につきましては別途お問い合わせください。

○保育園の特徴 子どもの人格形成に真に必要な環境を追及しています。

動	園内では、園児も職員も裸足で過ごします。遊具を使った遊びを少なくし、自然の中に足を運ぶことで「発見の機会」を設けるとともに、経験を通じて次の行動を自分で考えること(=0を1に変える)をくせづける保育を基本としています。	 <p>田植え・稲刈り (新潟県南魚沼市)</p>  <p>ヤギの世話</p>
静	毎朝、「雑巾がけ」と「座禅」を行い、待つこと・心静めることを日常とするほか、徒手力を身に付けます。	
生	子ども達は園庭で飼っているヤギの世話をしたり、鶏の世話や玉子拾い、畑の土の中の幼虫や、ザリガニ等の生き物に触れる環境設定をしています。	
畑	毎日、午前中は畑仕事を行います。自分達で育てたものでクッキングなどをし(梅ジュース、梅干など)、食育活動につなげます。	
地域	地域のお店を訪問する「商店街ツアー」、毎月1回の「青空保育」「銭湯でお風呂の日」を実施します。	

**畑仕事、生き物の世話、雑巾がけ、銭湯で裸の付き合い…
私たちは、真に必要な体験を追及し、にんげん力を育てる保育園です。**

○保育目標 にんげん力。育てます。
「にんげん力」を身につけるために必要なあそび・野外体験を提案実践し、「自分で考えて行動してみる」思考を育みます。

○保育内容


座禅・雑巾がけ	外での活動が多いので、朝は「静」から一日を始めます。
縁側給食	毎日の昼食・おやつは、縁側でいただきます。
異年齢保育	遊び・片付け・昼食・昼寝等子ども達が主体的に見通しを立て、自分たちで判断し行動します。
裸足保育	登園後は、園庭でも室内でも、全員ずっと裸足で過ごします。(冬季のみ草履を使用)
銭湯でお風呂の日	3~5歳児は毎月1回、保育士や友達と「裸のつきあい」を。風呂上がりには腰に手をあてて瓶の牛乳を飲みます。(実施場所を調整中)
田植え・稲刈り	当法人の専用田「どろんこみんなの田んぼ(新潟県南魚沼市)」で、田植え・稲刈り体験を1泊2日で開催します。

年間行事予定(例) … かかし作り、つくしの佃煮作り、ケチャップ作り、ザリガニ釣り、梅干漬け、田植え、稲刈り、キャンプなどの『自分で体験してみる』自然保育。

○給食

- 毎日「縁側給食」を実施しています。
- 専任栄養士による献立表の作成と、調理員による手作りの給食を実施しています。
- 園児が田植え稲刈りをしたお米を使用し、給食主食の自給自足を実施しています。
- 離乳食、通常食、アレルギー食、宗教食に対応しています。

※ 夕食を500円/回でご用意しています。
※ 「昼食」、「おやつ」、「離乳食」、「夕食」の献立表をHPからご覧いただけます。
※ 3~5歳児については給食費が1人あたり7,500円/月かかります。




縁側給食

○その他

- 勝手籠(かってかご)** 無人0円古着屋さんを常時設置。園児も地域の方も誰でも利用可。『勝手に持ってきて、勝手に持って行ってください』
- 地域子育て支援カフェ「ちきんえっく」**を併設し、園庭開放も実施。

開所時間※	月~土 9:30~16:30
休日	日曜日、祝日、年末年始

パパママみんなでランチをいただく『自然食堂』や『芸術学校』『寺親屋』『自然学校』も好評開催中!



雑巾がけ

○志木どろんこ保育園は、認可を受けている社会福祉法人の保育園です。
入園申し込みから入園決定、保育料の決定まで公営保育園と同様に志木市が行います。
○入園対象となるお子さんは、入園希望月の1日現在で満2ヶ月から小学校就学前までのお子さんです。

メープル保育園



住 所	埼玉県志木市幸町二丁目6番12号
TEL・FAX	TEL：048-424-3991、FAX：048-424-3841
ホームページ	www.maple-nursery.ed.jp
開 所 年 月 日	平成26年4月1日
運 営	社会福祉法人 メープル会
対 象 年 齢	生後57日～5歳児
定 員	90名
開 園 時 間	・平日（月～金）午前7時～午後7時 ・土曜日 午前8時30分～午後5時30分（状況により変動）
休 園 日	日曜日、祝日、年末年始(12/29～1/3)
延 長 保 育 料	・午後6時～午後7時 月額4,000円 (2歳児～5歳児クラス) 単発 200円/15分
諸 経 費 (購入いただくもの)	連絡帳、名札、災害共済、帽子(1歳児～)、 スモック(3歳児～)、絵本・英語テキスト(3～5歳児)
そ の 他	送迎用駐車場(4台分)

園 の 方 針

園では、子どもたち一人ひとりが持つ素敵な個性を大切に「君らしさ」と、「私らしさ」を、どこへ行っても十分に
出せるような雰囲気作りをテーマとして日々の保育にあたります。

保 育 目 標

1. 英語を学び、グローバル人材の基礎を備えた子ども
2. 明るく元気にあいさつできる子ども
3. 思いやりの心をもって、友達と仲良く遊べる子ども

主な年間行事予定

4月	入園進級式、乳児クラス懇談会
5月	幼児クラス懇談会、消防訓練
6月	英語劇・歌の発表会(5歳児親子行事) 健康診断、歯科検診、地域交流会
7月	Summer Festival、じゃがいもほり
9月	Autumn Recreation(親子行事)
10月	Halloween Party、保育参加・参観 さつまいも掘り
11月	健康診断、個人面談、地域交流会 消防訓練
12月	X'mas Party
2月	生活発表会(親子行事) 遠足(5歳児クラス)
3月	卒園式、地域交流会

<毎月> 0～5歳児：Birthday Party、避難訓練

4～5歳児：食育、造形教室

<毎週> 2～5歳児：体育教室





ありさん保育園

♡ 保育園の概要

- 運営 株式会社ありさんCompany
- 開所日 平成23年2月17日
- 住所 〒353-0004
埼玉県志木市本町5-15-6中川ビル1F
- 電話 048-234-7090
- Mail arisan@tbz.t-com.ne.jp
- 開所時間 7:30~19:00
(18:31から延長料金がかかります。
延長料金 15分毎250円)
- 対象年齢 生後100日以降~2歳児
- 定員 0歳児5名、1歳児10名、2歳児10名



♡ 保育理念

「子どもは、国の宝。保育園は、遊びを通じての人間形成の第2番目の場である。」という理念のもと、大切なお子さまをお預かりする福祉施設として、地域社会から信頼され安心して預けられる保育園の運営を目指し、子育てをアシストします。

♡ 保育内容

2か月に1度の行事を通して保護者の方々とコミュニケーションを図り、サポートします。

音楽・図画工作活動等により、心を豊かにします。

週1回、英語に幼い頃から親しむように、ネイティブな英語講師を招いて一緒にあそびます。

給食は、園内で調理しています。

♡ 年間行事予定

- | | |
|-----------------|-----------------------|
| 4月 入園式 | 10月 ありさん運動会、ハロウィンパーティ |
| 5月 内科健診 | 11月 内科健診 |
| 6月 歯科健診、ファミリーデー | 12月 クリスマス会 |
| 7月 七夕の会 | 1月 お正月遊び大会 |
| 8月 ありさん縁日 | 3月 お別れ会、お別れ遠足 |

※毎月、避難訓練・

身体測定・お誕生会があります。

※詳細については、

園までお気軽にお問い合わせ下さい。



おおのみち保育園

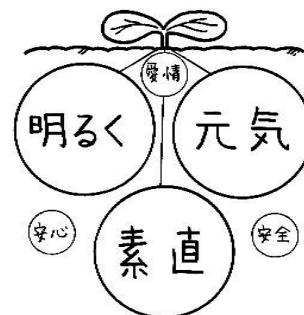
住 所	志木市中宗岡 2-25-33
電 話	(048)-472-1611
設 置 者	学校法人市之瀬学園
開所年月日	平成 24 年 11 月 1 日
対 象 年 齢	生後 57 日以降～2 歳児
定 員	30 名 (0 歳 6 名、1 歳 12 名、2 歳 12 名)
U R L	https://www.ohnomichi.ac.jp/
E - m a i l	ohnomichi@ichinosegakuen.jp
開園時間	午前 7 時 30 分～午後 7 時
休 園 日	日曜日、祝日 年末年始 (12 月 29 日～1 月 3 日)
延長保育料	午後 6 時半～午後 7 時 月額 2,000 円 単発 200 円/(15 分ごと)



人間としての根っこを 作って行きたい

大きな樹(木)は、大地にしっかりと根をはり、枝葉をのばして成長していきます。私たちは、人が人として大きく成長していく土台を大切に、さらに、大きくなる樹(木)をささえる根っこをつくる大切な時期の根っこづくりをお手伝いしていききたいと思います。

愛情・安心・安全
などのいろ
んな栄養をご用意
してお待ちして
います。



▶保育目標

「明るい子・元気な子・素直な子」

▶保育理念

- ・保護者の方々が安心して預けられる保育
- ・お子さんが安全に遊べる保育園

▶保育方針

- ・安心で安全な保育
- ・アットホームであたたかい保育
- ・人としての土台(根っこづくり)を大切にする保育

保育士の配慮

- ・子どもたちが元気に遊び、良く食べ、良く寝て心も体も大きく育つように援助します
- ・一人ひとりの発達や発育、性格などに合わせた保育を心がけます

保育園周辺地図



年間行事

春 はじまりの日(新年度スタート)

こどもの日

夏 プール開き、たなばた

秋 おじいちゃんおばあちゃんと遊ぼう

親子で遊ぼう!

冬 クリスマス会、まめまき

ひなまつり、卒園お別れ会

その他

お誕生日会、保育参加、クラス懇談会、避難訓練、個人面談

※見学の間い合せ及びご不明な点等ありましたら園までお問い合わせください。



「
どんな
GENKIも、
うけとめる。」
」

認可保育園

元気キッズ 志木園

元気キッズは埼玉県内で保育園、発達支援など10の事業を運営しています。

元気キッズ 保育の4つの特徴



1
子どものありのままの姿を受けとめ愛着形成を育む乳児期



2
子どもの人権を尊重し、丁寧に伝える寄り添う保育



3
子どものやってみたくて刺激し主体性を伸ばす環境設定



4
遊びから学びを深め、自ら行動する力を育む探求学習

元気キッズが取り組むのは、子ども自身が未来を切りひらいていくための土台づくりです。子どもたちの10年後、20年後を見据えて「自分で選択し、決断できる力を養うこと」を軸とした保育を行っています

「元気Kitchenについて」

子どもたちの生きる力になる食体験を。

- POINT 01 どう食べるかは、子ども自身が選ぶ
- POINT 02 多様な食文化に触れる献立
- POINT 03 地産地消を知る、体験する
- POINT 04 アレルギー除去食の提供
- POINT 05 家庭の食事をより楽しくする情報配信

お預かり時間	月曜日～土曜日 通常保育 7:30～18:30 延長保育 7:00～7:30、18:30～19:00
休園日	日・祝祭日 冬季12月29日～1月3日
延長料金	延長 1回250円(朝・夕だと500円) 月極 3,000円
給食・おやつ/1日	給食:1食 おやつ:1食 朝の補食:1食
定員	0歳:3人、1歳:6人、2歳:6人 3歳:15人、4歳:15人、5歳:15人(計60人)

活動

- ・季節のイベント
- ・リトミック、体操、造形等の専門講師による教室
- ・バス遠足
- ・連携園や市内の元気キッズ保育園と交流

その他

- ・グループ内に連携の認可保育園あり
- ・ICTを積極導入し、連絡帳・登園管理・会計は保育アプリを活用。

詳しくはホームページをご参照ください。
www.genki-kids.net



元気キッズ 志木園

〒353-0004 志木市本町3-13-5

☎048-472-0660

見学のご予約・お問い合わせはお気軽にお電話ください。
(電話受付 7:30～18:30)



園名

ぷりえ柳瀬川園



園名の「ぷりえ」はフランス語で「祈る」「願う」の意味です。

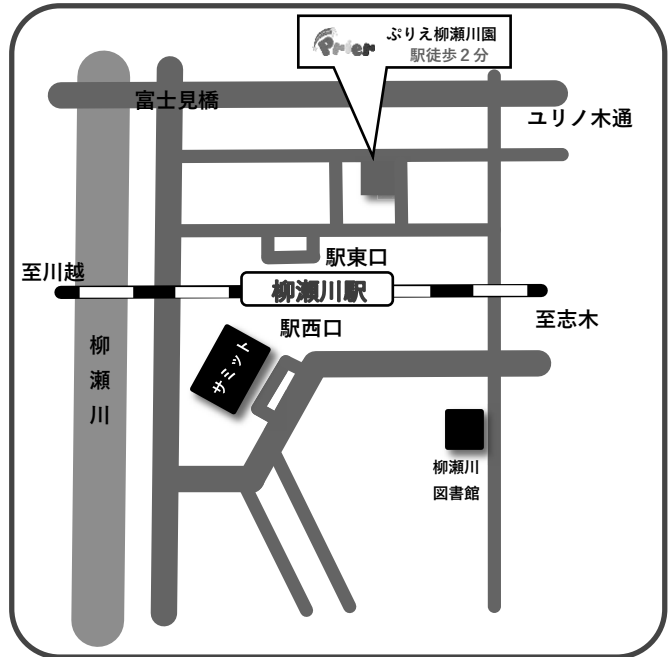
子ども達・保護者様の想いを、ともに祈り願う保育所でありたいと考えています・・・

『子供に最善を尽くし、家庭に信頼され、地域にとって愛される保育』を事業目的とし、豊かな人間関係を育む保育を目指します。

○豊かなところをもつ子ども ○自ら学び自ら考える子ども ○心身ともに健康で明るい子ども

<ぷりえ柳瀬川園について>

- 所在地 志木市柏町6-29-57
- 電話番号 048-458-3236
- 開所時間 7:30-19:00 (土曜は18:30)
- 定員 0歳児6名、1歳児12名、
2歳児12名 合計30名
- ①7:30-8:30 (250円/30分、月極2000円/30分)
- ②16:30-17:00 (250円/30分、月極2000円/30分)
- ③17:00-18:30 (250円/30分)
- ④18:30-19:00 (250円/30分、月極2000円/30分)
※0歳児クラスは最長18:30までの預かり
- その他諸経費について
お散歩帽子1000円 (入園時のみ)



～ 「ぷりえ」での保育の様子 ～



●お散歩コースもたくさん♪



●リトミック



●キッズ英会話



●夏祭り



●おいしい給食



●スポレク



●空手教室



(年間行事) 誕生会・七夕・ハロウィン・クリスマス会・豆まき等

(保護者参加) 夏祭り・スポレク・親子体験教室・一日保育体験等

(保育プログラム) キッズ英会話・リトミック・空手教室・歌の会等

予定

メリー★ポピンズ 志木駅前ルーム

所在地	埼玉県志木市本町5-17-66 プラウドシティ志木本町1階	電話番号	048-486-0015					
創立年月日	2016年10月1日							
開所時間	7:00~20:00 ※							
休園日	日曜日・祝日・年末年始(12月29日~1月3日)							
定員	0歳児	1歳児	2歳児	3歳児	4歳児	5歳児	一時保育	合計
	3	6	6	6	6	6	定員空枠	33

※特別延長保育(日・祝日・年末年始除く)は、別途利用料金がかかります。延長料金につきましては別途お問い合わせください。

○保育園の特徴 子どもの人格形成に真に必要な環境を追究しています。

動	園内では、園児も職員も裸足で過ごします。遊具を使った遊びを少なくし、自然の中に足を運ぶことで「発見の機会」を設けるとともに、経験を通じて次の行動を自分で考えること(=0を1に変える)をくせづける保育を基本としています。
静	毎朝、“雑巾がけ”と“座禅”を行い、待つこと・心静めることを日常とするほか、徒手力を身に付けます。
生	系列園への移動保育でのヤギ・鶏の世話や、園で飼う生き物の世話のほか、畑の土の中の幼虫や、ザリガニ、どじょう等の生き物に触れる環境設定をしています。
畑	近隣の畑で毎日畑仕事をを行います。自分達で育てたものでクッキングなどを行い(梅ジュース、梅干など)、食育活動につなげます。
地域	地域のお店を訪問する「商店街ツアー」、毎月1回の「青空保育」「銭湯でお風呂の日」を実施します。



田植え・稲刈り
(新潟県南魚沼市)



商店街ツアー

畑仕事、生き物の世話、雑巾がけ、銭湯で裸の付き合い…
私たちは、真に必要な体験を追究し、にんげん力を育てる保育園です。

○保育目標 にんげん力。育てます。

「にんげん力」を身につけるために必要なあそび・野外体験を提案実践し、「自分で考えて行動してみる」思考を育みます。

○保育内容

座禅・雑巾がけ	外での活動が多いので、朝は「静」から一日を始めます。
縁側給食	毎日の昼食・おやつは、縁側でいただきます。
異年齢保育	遊び・片付け・昼食・昼寝等子ども達が主体的に見通しを立て、自分たちで判断し行動します。
裸足保育	登園後は、園児も職員も全員ずっと裸足で過ごします。(冬季のみ草履を使用)
銭湯でお風呂の日	3~5歳児は毎月1回、保育士や友達と「裸のつきあい」を。風呂上がりには腰に手をあてて瓶の牛乳を飲みます。(実施場所を調整中)
田植え・稲刈り	当法人の専用田「どろんこみんなの田んぼ(新潟県南魚沼市)」で、田植え・稲刈り体験を1泊2日で開催します。

年間行事予定(例) … かかし作り、つくしの佃煮作り、ケチャップ作り、ザリガニ釣り、梅干漬け、田植え、稲刈り、キャンプなどの『自分で体験してみる』自然保育

○給食

- 専任栄養士による献立表の作成と、調理員による手作りの給食を実施しています。
- 園児が田植え稲刈りをしたお米を使用し、給食主食の自給自足を実施しています。
- 離乳食、通常食、アレルギー食、宗教食に対応しています。
 - ※ 夕食を500円/回でご用意しています。
 - ※ 「昼食」、「おやつ」、「離乳食」、「夕食」の献立表をHPからご覧いただけます。
 - ※ 3~5歳児については給食費が1人あたり7,500円/月かかります。



給食

○その他

- 勝手籠(かってかご)** 無人0円古着屋さんを常時設置。園児も地域の方も誰でも利用可。『勝手に持ってきて、勝手に持って行ってください』
- 地域子育て支援カフェ「ちぎんえっく」**を併設。

開所時間	月~土 9:30~16:30
休日	日曜日、祝日、年末年始

パパママみんなでランチをいただく『自然食堂』や『芸術学校』『寺親屋』『自然学校』も好評開催中!



リズム体操

○メリー★ポピンズ志木駅前ルームは、認可を受けている保育園です。

入園申し込みから入園決定、保育料の決定まで公営保育園と同様に志木市が行います。

○入園対象となるお子さんは、入園希望月の1日現在で満2ヶ月から小学校就学前までのお子さんです。

ひいらぎ保育園

所在地	志木市柏町 6-29-65		電話番号	048-424-7777			
創立日	平成29年5月1日		FAX 番号	048-424-7768			
開所時間	7:00~19:30 (ただし、土曜日は19時まで)						
延長料金	18時~18時半	30分利用	3,000円/月極	200円/15分			
	18時半~19時	30分利用	3,000円/月極	200円/15分			
	19時~19時半	30分利用	5,000円/月極	250円/15分			
	※1日単位の利用合計金額が月極料金を超えた場合は、月極料金を上限とします。						
休園日	日曜日・祝日・年末年始(12月29日~1月3日)						
定員	0歳児	1歳児	2歳児	3歳児	4歳児	5歳児	合計
	6	7	8	9	9	9	48

☆☆ 園の特色 ☆☆

- 元気で明るく、家庭的な雰囲気をお大切に安心して過ごせる環境を整え、子ども達の笑顔あふれる保育を目指しています。
- 保育園の行事や散歩を通し、地域の人達との交流やふれあいを大切にします。
- 年間の行事を通じて集団行動を学び達成感を体得することで向上心を養います。

☆☆ 保育目標 ☆☆

1. 子どもの個性を伸ばし節度ある子どもを育てる。
2. 健康で明るく豊かな心を持つ子どもを育てる。
3. 色々な行事を経験しながら季節感を知り乳幼児期に必要な運動を十分に取り入れ健康的な身体づくりを行う。

給食

- 栄養士による献立を作成し、旬の食材を取り入れて季節感のある献立を作り、食べ物本来の味を生かした薄味の調理を心がける。
- 行事食を取り入れ楽しみながら食文化に触れる環境づくりをする。
- 離乳食、通常食、アレルギー食、宗教食について対応しますので、ご相談ください。
※献立表は「昼食」「おやつ」「離乳食」を用意します。

☆☆ 年間行事 ☆☆

- 4月 入園式
- 5月 いちご狩り・歯科検診・
- 6月 じゃがいも掘り・保育参観
防犯訓練・内科検診
- 7月 水遊び・七夕会
- 9月 祖父母交流会・運動会
- 10月 交通安全指導・ハロウィン
- 12月 クリスマス会
- 1月 餅つき会・懇談会
- 2月 節分・おゆうぎ会・防犯訓練
- 3月 ひな祭り・おわかれ遠足
卒園式

☆☆ MAP ☆☆



※その他に連絡帳やカラー帽子等の費用がかかります。

※当園は認可保育園です。入園申込から入園決定、保育料の決定は志木市が行います。

詳しくはホームページをご覧ください URL: miharakai.jp



園名

ぷりえ志木本町園



園名の「ぷりえ」はフランス語で「祈る」「願う」の意味です。

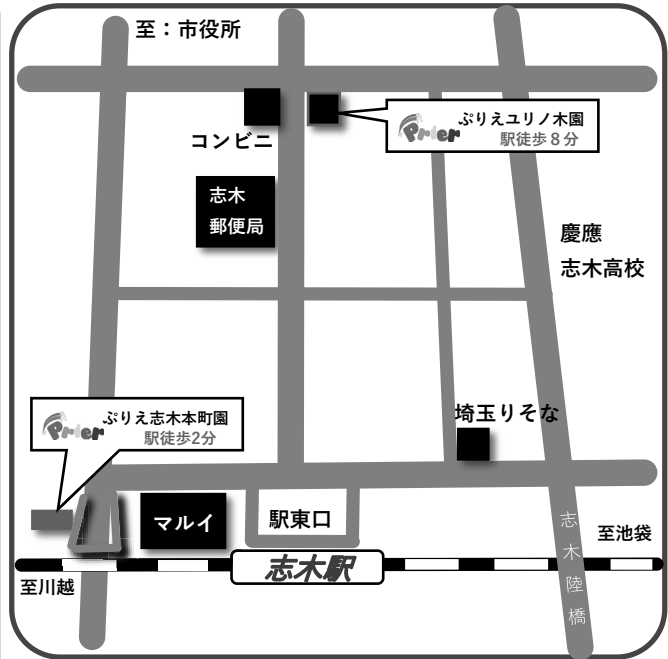
子ども達・保護者様の想いを、ともに祈り願う保育所でありたいと考えています・・・

『**子供に最善を尽くし、家庭に信頼され、地域にとって愛される保育**』を事業目的とし、豊かな人間関係を育む保育を目指します。

- 豊かなところをもつ子ども
- 自ら学び自ら考える子ども
- 心身ともに健康で明るい子ども

<ぷりえ志木本町園について>

- ・所在地 志木市本町6-27-16
- ・電話番号 048-424-2957
- ・開所時間 7:30-19:00 (土曜は18:30)
- ・定員 0歳児3名、1~2歳児各6名、
3~5歳児各11名 合計48名
- ・延長時間、料金(①②③は保育短時間認定のみ)
- ①7:30-8:30 (250円/30分、月極2000円/30分)
- ②16:30-17:00 (250円/30分、月極2000円/30分)
- ③17:00-18:30 (250円/30分)
- ④18:30-19:00 (250円/30分、月極2000円/30分)
- ※0歳クラスは最長18:30までの預かり
- ・その他諸経費について
お散歩帽子 1000円 (入園時のみ)



～ 「ぷりえ」での保育の様子 ～



●お散歩コースもたくさん♪



●リトミック



●キッズ英会話



●夏祭り



●おいしい給食



●スポレク



●空手教室



(年間行事) 誕生会・七夕・ハロウィン・クリスマス会・豆まき等
 (保護者参加) 夏祭り・スポレク・親子体験教室・一日保育体験等
 (保育プログラム) キッズ英会話・リトミック・空手教室・歌の会等

予定

館第一すぎのこ保育園

住所	志木市館1-2-2	電話	048-423-9700					
開所日	平成31年4月1日	園長	富樫 美佐子					
開園時間	7:00~19:00 18:00以降は延長料金がかかります。							
休園日	日曜日・祭日・年末年始（12月29日~1月3日）							
定員	0歳児	1歳児	2歳児	3歳児	4歳児	5歳児	一時保育	合計
	6	12	18	18	18	18	有り	90

※駐輪場あり（駐車場は、ご利用できません）

◆運営方針

館第一すぎのこ保育園では、積極的に屋外活動を行うことにより「健康でのびやかな子ども」の育成を目指します。友だちを大切に、優しさを持ち、自分で考え、行動できる力を養いたいと思います。運動・音楽・制作・リトミックなどに取り組むことで、一人一人の表現の幅を広げ、個性を伸ばせる保育を目指します。また、保護者との連携を密にし、共に子どもの成長を見守りたいと思います。

◆主な年間行事

- 4月～6月： 子どもの日の集い、バス遠足、夏祭り
- 7月～9月： 七夕の集い、プール開き、年長お楽しみ会
- 10月～12月： 運動会、お遊戯会、クリスマス会、餅つき
- 1月～3月： 豆まき、ひな祭り、お別れ会、卒園式
- ♪ 毎月： 身体測定、運動の日、リトミック、お誕生日会等



園名

ぷりえ志木駅前園



園名の「ぷりえ」はフランス語で「祈る」「願う」の意味です。

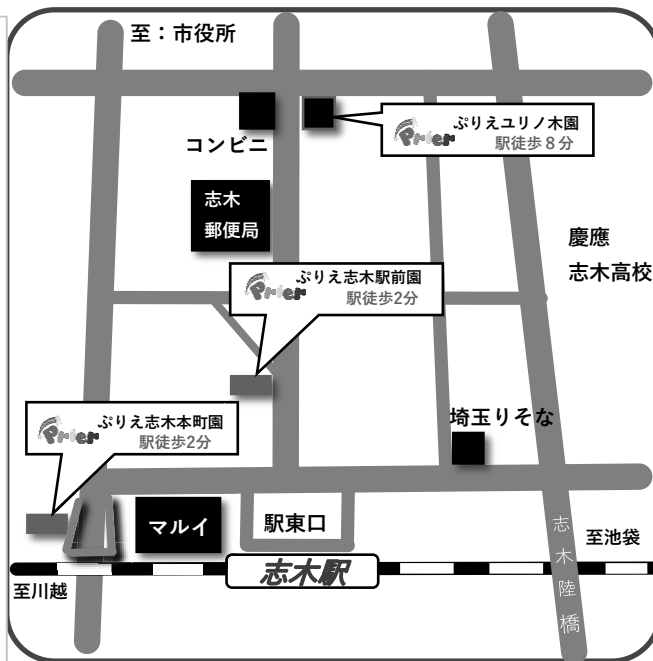
子ども達・保護者様の想いを、ともに祈り願う保育所でありたいと考えています・・・

『**子供に最善を尽くし、家庭に信頼され、地域にとって愛される保育**』を事業目的とし、豊かな人間関係を育む保育を目指します。

- 豊かなところをもつ子ども
- 自ら学び自ら考える子ども
- 心身ともに健康で明るい子ども

<ぷりえ志木駅前園について>

- ・所在地 志木市本町5-21-17
- ・電話番号 048-424-2975
- ・開所時間 7:30-19:00 (土曜は18:30)
- ・定員 0歳児6名、1、2歳児各12名、
合計30名
- ・延長時間、料金(①②③は保育短時間認定のみ)
 - ①7:30-8:30 (250円/30分、月極2000円/30分)
 - ②16:30-17:00 (250円/30分、月極2000円/30分)
 - ③17:00-18:30 (250円/30分)
 - ④18:30-19:00 (250円/30分、月極2000円/30分)
- ※0歳クラスは最長18:30までの預かり
- ・その他諸経費について
 - お散歩帽子1000円(入園時のみ)



～ 「ぷりえ」での保育の様子 ～



●お散歩コースもたくさん♪



●リトミック



●キッズ英会話



●夏祭り



●おいしい給食



●スポレク



●空手教室



(年間行事) 誕生会・七夕・ハロウィン・クリスマス会・豆まき等
 (保護者参加) 夏祭り・スポレク・親子体験教室・一日保育体験等
 (保育プログラム) キッズ英会話・リトミック・空手教室・歌の会等

予定

しきポポロ保育園



しきポポロ保育園 概要

所在地 志木市幸町2-11-43
 電話 048-424-3412
 FAX 048-424-3512
 受入年齢 57日以降5歳児まで



受入れ枠	0歳	1歳	2歳	3歳	4歳	5歳	計
	6	10	10	16	16	16	74

一時保育 なし
 開所年月 令和2年4月1日
 延長設定時間 午後6時～午後7時
 駐車場 なし
 延長料金(月額) 4,000円
 運営元 社会福祉法人 純清会
 延長料金(単発) 200円/15分

※土曜日の延長保育はありません。また、0歳児クラスは延長保育の実施はありません。

毎日の保育に学びの要素を取り入れます

リトミック



身体を使って音楽を楽しむリトミックを毎日、お帰りの会などで取り入れています。表現豊かな子ども達の笑顔を引き出します。

外部の専門講師が毎月職員向けに実践的なレッスンをを行い、日常の保育の中でのリトミックの技術を高めています。

毎週、外国人講師のネイティブな英語に触れ合い、遊びの中で異文化に接します。1歳からの英語体験は子どもたちの可能性を広げます。また、ハロウィンやクリスマス等の催事でも本場の雰囲気を感じます。



英語遊び & English day

読み聞かせ



絵本を通じて、ものごとを楽しむという心を育て、好きなものを見出す心を育てることができます。



幼児期の食体験は、心や体の成長には不可欠です。様々な工夫で、楽しみながら子どもたちが食材に親しみ、食べ物に興味を持つ機会を提供します。



食育 & 栄養指導

園の3つの柱

保育理念

子どもを育て、その限りない可能性の芽を育むことができるのは、ご家族とそれを取り巻く地域社会だと考えます。私たちは子どもとご家族を支える最も身近な地域コミュニティであることを目指します。

保育方針

子どもたちの「感謝の心」「豊かな感受性」「健全な体の育成」を目標として、最初の集団生活の中でご家族も安心してお子様をお預けいただける環境と、子どもの個性の伸長と自立へ繋げる保育の実践を行います。また、ご家族にとっても安心以上のサービスの提供を目指します。

保育目標

年齢に応じた基本生活習慣を身につけます。遊びを中心としたカリキュラムを通し、いろいろなことに接する機会の中で好奇心を育み、成長を促します。一人ひとりの個性を大切に伸ばします。「ありがとう」「ごめんなさい」を言える素直な心を育てます。

年間行事

※一部変更になる場合もあります。

4月 入園式・お花見

5月 母の日・子どもの日

6月 父の日

7月 たなばた・プール(水遊び)

8月 プール(水遊び)

9月 敬老の日・親子遠足

10月 ハロウィンパーティー・運動会

11月 おちば拾い・徒歩遠足・お店屋さんごっこ

12月 クリスマス会・大掃除

1月 伝承遊び

2月 豆まき・おたのしみ会

3月 ひなまつり・思い出作品集まとめ・卒園式

地図





アンファンシェリ SHIKISM

愛児舎の子どもたちは、

たくさんの笑顔になります

たくさんの発見をします

たくさんの失敗を経験します

たくさんのチャレンジをします

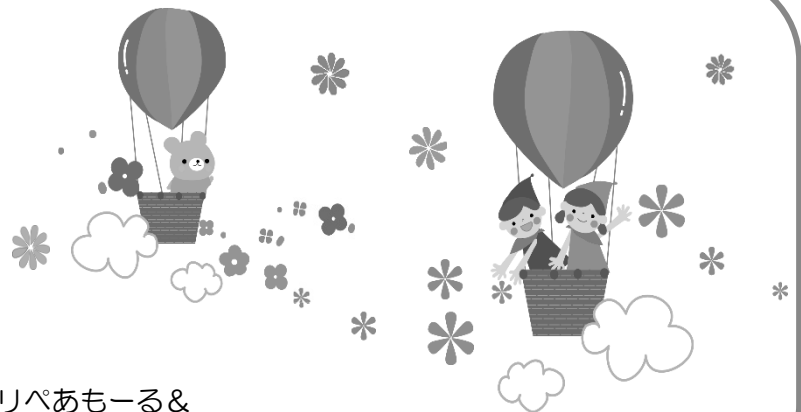
たくさんの愛に包まれています

愛児舎は、子どもたち同士の自然な関わりを大切に保育しています。年下の子は上の子に憧れ、年上の子は下の子に思いやりを。そういった関わりを大人が教え込むのではなく、日々の生活の中で子どもたちが気づき、感じ、自らの力としていく。

異年齢の関わりを重要視した保育を行っています。子どもたちだけでなく、保護者の皆様、地域の皆様、そして職員皆が笑顔になれる場所でありたいと思っております。

主な年間行事

- 4月 入園式・進級式
- 7月 七夕集会
- 10月 秋祭り・おいも掘り（2歳児）
- 12月 クリスマス会
- 2月 節分集会
- 3月 ひなまつり集会・お別れ会



☆ おいも掘りは姉妹園のアンファンシェリペあもーる&プティシェリ（小規模保育園）と連携&交流し行います。

園の概要

【所在地】 志木市本町5-24-21 SHIKISMビル2F

【連絡先】 048-474-1022

【開園時間】 7:00~20:00 ☆ 0歳児は19:00までとなります。

【延長保育】 18:00~19:00 《月額4000円》 ☆単発15分毎に200円

19:00~20:00 《月額6000円》 ☆単発15分毎に250円

【HP】 <http://www.enfantcheri.com/>

【定員】 24名（0歳児：8名、1歳児：8名、2歳児：8名）

☆ ご見学、随時受け付けております。お気軽にお問い合わせ下さい ☆



社会福祉法人シンエイ福祉会 館第二すぎのこ保育園

住所	志木市館2-6-15			電話	048-423-6788		
HP	http://www.suginoko-niiza.jp			メール	tate2suginoko@gmail.com		
開設日	令和2年4月1日			園長	坂本 裕美		
開園時間	7:00~19:00 ※18:00以降は延長料金がかかります						
休園日	日曜・祝日・年末年始(12月29日~1月3日)						
定員	0歳児	1歳児	2歳児	3歳児	4歳児	5歳児	合計
	6	12	18	18	18	18	90



※駐車場はありません

ホームページがご覧になれます



◇運営方針◇

館第二すぎのこ保育園は《心もからだも元気なこども》を保育目標に、「優しい人」「優しい行動」「優しい言葉」にふれ、自分自身を好きになる、自己肯定感を持ち他人にも優しく接することを覚え、行動していける力を養いたいと考えています。運動・音楽・制作などに取り組むことにより「出来た」の気持ちを伸ばせる保育を行っています。また、子育て支援センターめばえが併設され、子育て家庭のための事業や地域の方との交流を積極的に行い、地域の中で愛される保育園を目指しています。

◇主な年間行事◇

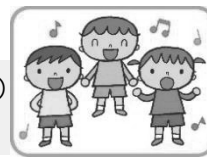
- 《春》 入園式・進級式・バス遠足(4,5歳児)
- 《夏》 プール水遊び・夏まつり・お楽しみ保育
- 《秋》 運動会
- 《冬》 お遊戯会・餅つき
- 《各月》 おたんじょう会・身体測定・避難訓練・運動の日(外部講師による)

保護者をご招待してのお誕生日会



《その他》 卒園遠足・卒園式

連絡帳アプリ(ルクミー)・おむつサブスク(手ぶら登園)
1歳児以上の午睡はコット使用



うんどうかい



門扉は完全ロック錠と園内には防犯カメラを数台設置しています



ひろ~い園庭で遊べます!



併設の子育て支援センターめばえ



柳瀬川駅から徒歩4分

「
どんな
GENKIも、
うけとめる。」
」

認可保育園

元気キッズ 志木柏町園

元気キッズは埼玉県内で保育園、発達支援など10の事業を運営しています。

元気キッズ 保育の4つの特徴



1
子どものありのままの姿を受けとめ愛着形成を育む乳児期



2
子どもの人権を尊重し、丁寧に伝える寄り添う保育



3
子どものやってみたくを刺激し主体性を伸ばす環境設定



4
遊びから学びを深め、自ら行動する力を育む探求学習

元気キッズが取り組むのは、子ども自身が未来を切りひらいていくための土台づくりです。子どもたちの10年後、20年後を見据えて「自分で選択し、決断できる力を養うこと」を軸とした保育を行っています

「元気Kitchenについて」

子どもたちの生きる力になる食体験を。

- POINT 01 どう食べるかは、子ども自身が選ぶ
- POINT 02 多様な食文化に触れる献立
- POINT 03 地産地消を知る、体験する
- POINT 04 アレルギー除去食の提供
- POINT 05 家庭の食事をより楽しくする情報配信

お預かり時間	月曜日～土曜日 通常保育 7:30～18:30 延長保育 7:00～7:30、18:30～19:00
休園日	日・祝祭日 冬季12月29日～1月3日
延長料金	延長 1回250円(朝・夕だと500円) 月極 3,000円
給食・おやつ/1日	給食:1食 おやつ:1食 朝の補食:1食
定員	0歳:3人、1歳:6人、2歳:12人 3歳:15人、4歳:15人、5歳:15人(計66人)

活動

- ・季節のイベント
- ・リトミック、体操、造形等の専門講師による教室
- ・バス遠足
- ・連携園や市内の元気キッズ保育園と交流

その他

- ・グループ内に連携の認可保育園あり
- ・ICTを積極導入し、連絡帳・登園管理・会計は保育アプリを活用。

詳しくはホームページをご参照ください。
www.genki-kids.net



元気キッズ 志木柏町園

〒353-0007 志木市柏町4-3-86

☎048-424-8561

見学のご予約・お問い合わせはお気軽にお電話ください。
(電話受付 7:30～18:30)

