

# さらなる地域の集いの場へ ふれあい館「もくせい」



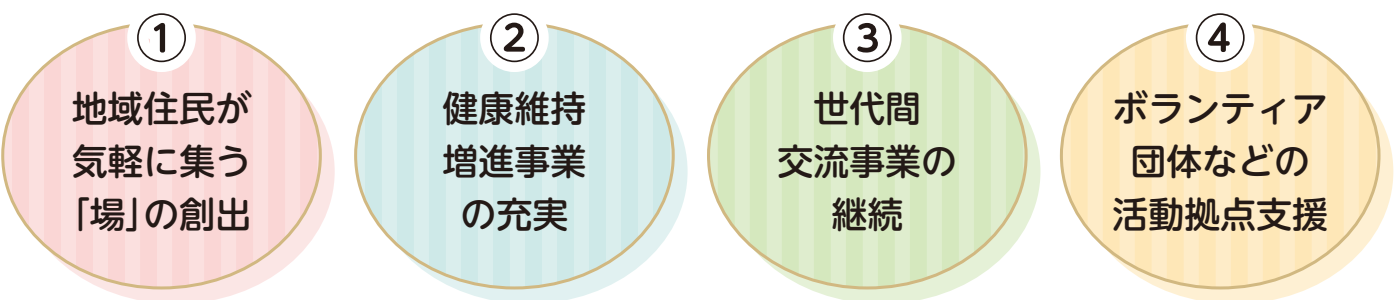
ふれあい館「もくせい」(志木第四小学校北校舎1階)が、2月1日にリニューアルオープンしました。新たな入館口の設置をはじめ、中庭テラスや開放感のあるカフェスペースを整備するなど、これまで以上に魅力あふれる施設へと生まれ変わりました。

今月は、リニューアルを経て、地域の集いの場としてさらなる活用が期待される「ふれあい館『もくせい』」の魅力に迫ります!

問合せ/市民活動推進課 ☎048(456)5371

## ふれあい館「もくせい」が掲げる4つのコンセプト

ふれあい館「もくせい」は、志木第四小学校北校舎1階を活用した施設で、以下の4つのコンセプトのもと、おいしいコーヒーや食事などを楽しむことができる多世代交流カフェの運営や筋肉体操などの健康維持増進事業の実施、団体活動に取り組める活動スペースの貸出などを行っています。

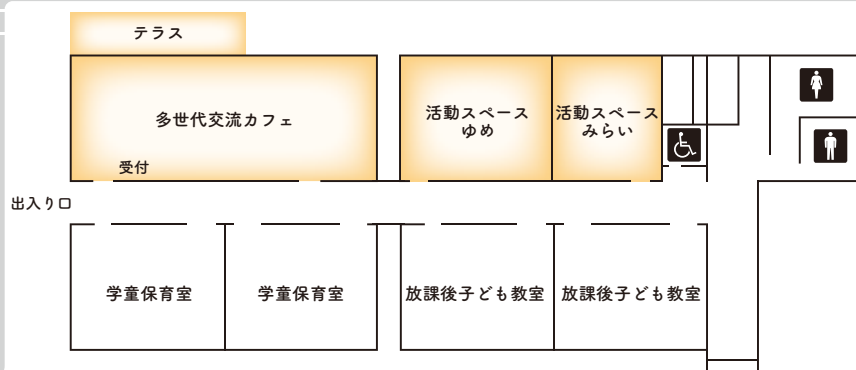


至市民体育館

至志木第四小学校正門

マロニエ通り

ふれあい館「もくせい」  
館内図



## 多世代交流カフェ

平成26年6月に、地域住民の集いの場、世代間交流が育まれる場となることを目的にオープンした多世代交流カフェですが、利用者からの「たくさんの世代が利用しやすいようにしてほしい」、「カフェの雰囲気を明るくしてほしい」などの声にこたえ、中庭のテラスからカフェスペースへの一体的なにぎわいのある空間へとリニューアルを行いました。

### 子ども・子育て世代の息抜きの場へ

集いの「場」のさらなる実現のためには、これまでも利用が多かった高齢者世代に続く新たな世代を招き入れる工夫が必要でした。そこで設置したのがキッズスペースコーナーと充実した飲食メニューの提供です。

キッズスペースコーナーは、クッション性に優れたマットを床に敷いて安全性を確保し、子どもたちが退屈しないようおもちゃの貸出も行っていきます。

友人とのおしゃべりを楽しみたい時や一休みしたい時などに、安心して子どもを遊ばせることができますので、ぜひ、遊びに来てみてください。▲子どもといっしょに楽しく昼食



### 多世代交流カフェといえばこれ!!

ちょっと優雅に  
テラスで一杯



カフェメニュー(価格は税込)

- ・フォンダンショコラドリンクセット ..... 400円
- ・フォンダンショコラ単品 ..... 350円
- ・カフェラテ、抹茶ラテ ..... 200円
- ・コーヒー(ホットorアイス) ..... 150円
- ・紅茶 ..... 100円
- ・ソフトドリンク(りんご・ぶどうなど) ..... 100円

お店の味が楽しめる  
豪華なランチタイム



ランチメニュー(価格は税込)

- ・月・水・金曜日
- ・シェフの「もくせい」スペシャルランチ ... 550円
- ・火曜日
- ・ジャワ風ビーフカレー ..... 350円
- ・木曜日
- ・パンの日(6~7種類のパンが販売されます!)

### お菓子も販売中

「食事だけでなく気軽におやつも食べられるといいよね」という声にこたえ、リニューアルした多世代交流カフェでは、カウンターでお菓子や手作りクッキーを販売しています。

春休みの期間中に、カフェに遊びに来た小学生たちがお菓子を購入して食べるなど、今までになかった光景も見られました。





魅力  
その2

## さまざまな事業展開

コンセプトにある「健康維持増進事業の充実」と「世代間交流事業の継続」の推進として、多世代交流カフェを活用してさまざまなイベントを実施しています。イベントは毎月発行する「もくせいだより」でお知らせしています。詳しくはふれあい館「もくせい」ホームページをご覧ください。



▲ふれあい館  
「もくせい」の日記

### サロン・ド・もくせい



▲桜餅のワークショップを行った時の様子

市が育成している「しょく(食・職)場づくりサポーター」が中心となって活動するサロン団体「スマイルしき」が運営する体験



型食育ワークショップとおしゃべりを楽しむサロンです。月に1回開催しています。

### 子育てお悩み相談会



▲子どもを遊ばせながら相談ができます

子育て中のママ、パパ、妊娠中の人の悩みを保育園の園長先生が答えてくれます。

相談したくてもなかなかその

機会がなかった人や、「こんなことで相談していいのかしら」と考えている人も、お気軽にご相談ください。相談会は第1・3水曜日に開催しています。

魅力  
その3

## 活動スペース「ゆめ・みらい」

活動スペース「ゆめ・みらい」は、規約などを定め、市民10人以上で構成されたボランティア団体などの活動拠点となることを目的としています。予約方法など詳しくは市ホームページまたは市民活動推進課にお問い合わせください。

登録できる  
団体

- ・市内でボランティア活動を行う団体
- ・市内で地域活動を行う団体
- ・市内で文化活動を行う団体

利用時間

- ・午前の部 9時～12時
- ・午後の部 13時～17時
- ・夜間の部 18時～21時
- ▼終日利用も可能



▲市ホームページ

### 活動スペース「ゆめ」



### 活動スペース「みらい」



## 活動スペース「ゆめ・みらい」を活動拠点に活動する団体

活動スペース「ゆめ・みらい」を活動拠点としている多くの団体があります。

今回は地域の健康維持増進のために活動する「シルバービューティ」と、目の不自由な人のために、本や会議の資料などを点字に翻訳する「志木点訳サークル」を紹介します。

### シルバービューティ(いろは百歳体操)

シルバービューティは、高齢者の健康増進を目的として、誰でも簡単に組み立てる内容の体操を、総勢10人のボランティアスタッフのもと実施しています。

参加者は、より効果的なトレーニングのために、おもりをつけるなど、最大1.2kgまで負荷をかけることができます。

冷暖房を完備しているため、季節を問わず安心して行うことができますので、継続して健康増進に励むことができます。

身体を動かした後は、カフェでくつろぐことも至福のひとつです。



▲スタッフの声にあわせて体操は進みます

#### シルバービューティ

**場所** 活動スペース「ゆめ・みらい」 **活動日** 毎週火曜日 13時～15時

**持ち物** 汗ふきタオル、飲み物、室内履き

▼申込み不要。直接、会場にお越しください。



▲体操終了後はカフェを満喫

### 志木点訳サークル

志木点訳サークルは、昭和57年に発足し、今年で活動40周年を迎える歴史あるサークルです。

点訳する絵本をメンバーで話しあって決め、完成したものを特別支援学校などに納本するほか、市内の小学4年生・中学2年生に点字体験の授業を行うなど幅広く活躍しています。

作品を正確に伝えるために、誤字脱字に細心の注意を払いながら原本に沿って忠実に点訳しており、完成するまでに3か月以上かかることもあるそうです。

志木点訳サークルの活動にご興味のある人は、社会福祉協議会までお問い合わせください。

#### 志木点訳サークル

**場所** 活動スペース「みらい」 **活動日** 毎週木曜日 10時～15時

**問合せ** 社会福祉協議会 ☎048(474)6508



▲点字専用の印刷機を使って印刷します



▲細かい作業が続きます

## ふれあい館「もくせい」

**場所** 志木第四小学校北校舎1階(館1-4-1)

**開館日** 毎日(12月27日～1月5日を除く) 9時～21時

**問合せ** ☎048(473)8621

▼活動スペース「ゆめ・みらい」の夜間の利用がない場合は、17時閉館となります。

▼駐車場はありませんので、公共交通機関をご利用ください。

