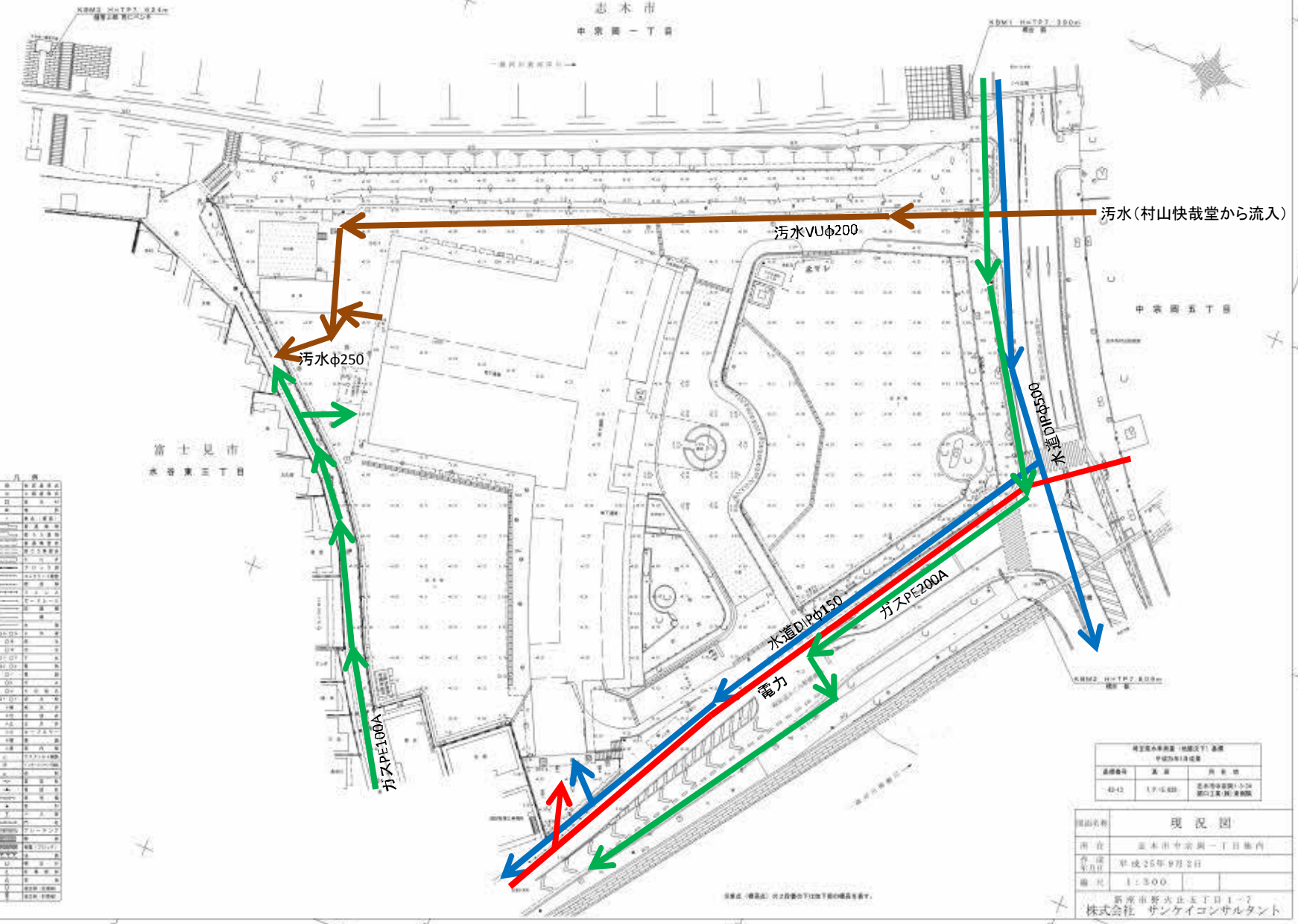


志木市
中央第一丁目



凡例	
○	境界線
●	境界線
△	境界線
□	境界線
○	境界線
●	境界線
△	境界線
□	境界線
○	境界線
●	境界線
△	境界線
□	境界線
○	境界線
●	境界線
△	境界線
□	境界線
○	境界線
●	境界線
△	境界線
□	境界線
○	境界線
●	境界線
△	境界線
□	境界線
○	境界線
●	境界線
△	境界線
□	境界線
○	境界線
●	境界線
△	境界線
□	境界線
○	境界線
●	境界線
△	境界線
□	境界線
○	境界線
●	境界線
△	境界線
□	境界線

富士見市
水谷東三丁目

区画番号	面積	用途地
42-12	1,716.433	志木市中央第一丁目 第二種市街地再開発地区

現況図	
所在地	志木市中央第一丁目内
作成日	平成25年9月2日
縮尺	1:300
新設市野六五丁目1-7 株式会社 サンケイコンサルタント	

※表示(緑色)は、矢印の方向に引張られる。