

見守りSOSステッカーの交付を開始しました！

問合せ／高齢者ふれあい課
内線2428

～認知症高齢者ご本人と介護する家族の支援を強化します～

認知症になっても、住み慣れた地域で生活を送れるよう、認知症高齢者の家族の支援体制を充実させるため、12月から新たに、「見守りSOSステッカー」の交付を開始しました。

靴・衣類・杖・バッグなど、さまざまな素材のものに貼り付けることができ、認知症の人の見守りや早期発見につながります。



(原寸大イメージ)

対象／・要介護等認定者(要支援1～要介護5)であって、徘徊の症状がある人
・医師により認知症と診断された人

申請場所／高齢者ふれあい課、高齢者あんしん相談センターブロン、高齢者あんしん相談センター柏の杜、高齢者あんしん相談センター館・幸町、高齢者あんしん相談センターせせらぎ、高齢者あんしん相談センターあきがせ

交付内容／見守りSOSステッカーを10枚交付します。

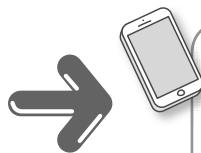
特徴／・親しみやすいデザインで、いろいろな持ち物に貼付できます。
・縦25mm×横40mmなので各種持ち物に貼りやすいサイズです。
・アイロンやドライヤーにより、服や靴、鞆(素材：布・革・合皮)などの身の回り品に容易に熱圧着でき、洗濯や汗などにも強い耐久性の高い素材です。
・反射素材を使用、夜間の早期発見にもつながります。
・個人情報に配慮し、氏名や住所は表示されません。

～ステッカーを身につけた高齢者に「おや？」と感じたら～

- ①携帯端末でQRコードを読み取ります。
- ②市役所の担当連絡先と高齢者あんしん相談センターのURLが表示されます。
- ③高齢者あんしん相談センターのURLにアクセスすると、高齢者あんしん相談センターの連絡先が表示されますので、「困っているかな?」「道に迷っているかな?」という様子ときは、連絡をお願いします。



ステッカーを貼った服や靴などを身につけている高齢者が、夜間や早朝などに一人でいる、道端などに座り込んでいる、また困ったような様子が見受けられた場合には、おだやかな口調でお声をかけていただき、必要な連絡先に連絡をお願いします。



ステッカーのQRコードを読みとる

身元が分からない時は最寄りの警察署か下記に連絡をお願いします。

志本市役所 高齢者見守りネットワーク担当
048-473-1111

高齢者あんしん相談センター
<http://www.city.shiki.lg.jp/mob/index.cfm/mobicontent,137.html>

迷い人SOS情報、高齢者応援情報のメール配信をご利用ください！

迷い人情報、介護予防・高齢者に役立つ情報などの受信ができます。ぜひご登録ください。※パケット通信料は、利用者負担となります。

