

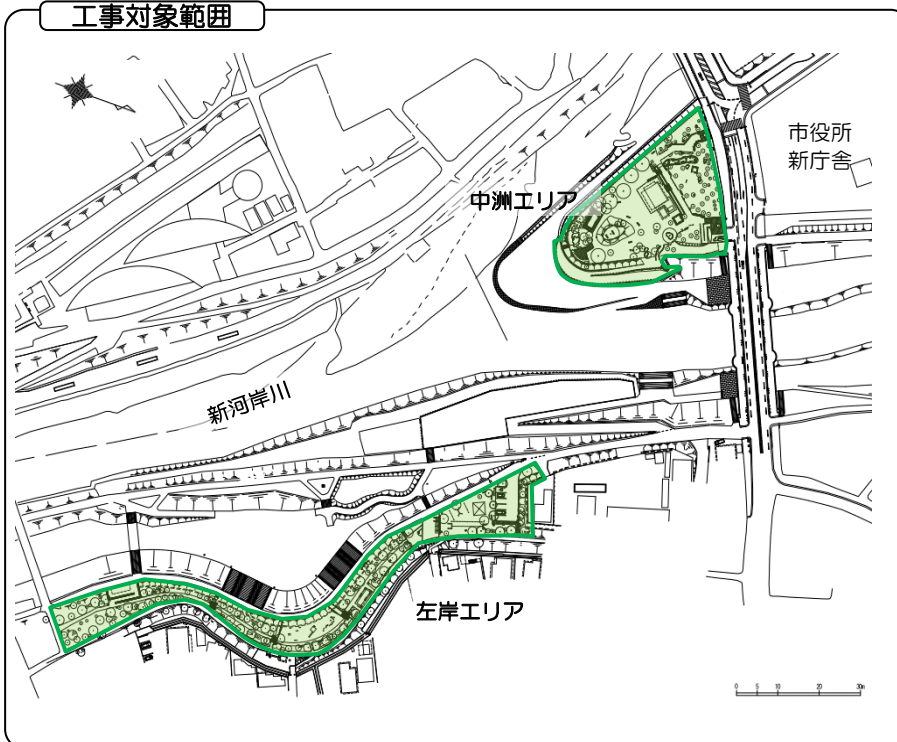
いろは親水公園 再整備工事のお知らせ

いろは親水公園において、これまで以上の賑わいを創出することを目的に、再整備工事を実施します。工事期間中は、工事規制等により、ご利用者の皆様及び近隣の皆様にご不便やご迷惑をおかけしますが、安全対策を講じたうえで細心の注意をもって施工いたしますのでご理解とご協力をお願い申し上げます。

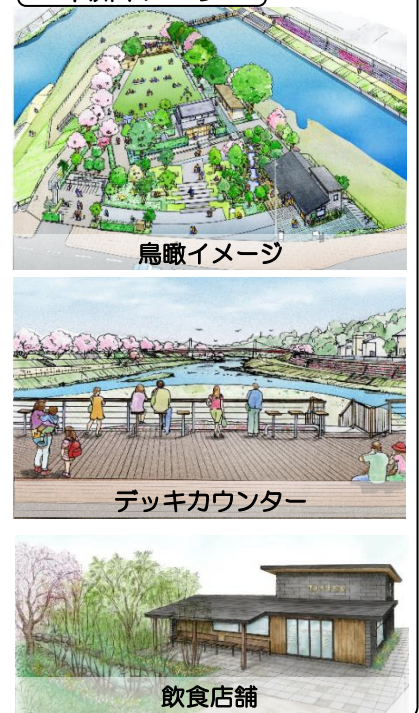
- ◎ 工事件名 いろは親水公園整備・管理運営事業
 - ◎ 工事場所 (中洲) 埼玉県志木市中宗岡5-1 いろは親水公園中洲エリア
(左岸) 埼玉県志木市中宗岡5-2 いろは親水公園さくらのかみち付近
 - ◎ 工事予定期間 (中洲) 令和3年10月28日(木)～令和4年7月30日(土)
(左岸) 令和3年11月10日(水)～令和4年7月30日(土)
 ※令和4年8月1日(月) 供用開始予定
 - ◎ 作業予定時間 8:30～17:00(日・祝日を除く)
 ※このほか、準備・片付けの時間を前後約30分とります。
 ※工程の都合上、やむを得ず早出残業や日・祝日作業となる場合があります。
 (作業内容により変更となる場合は仮囲いにて掲示いたします。)
 - ◎ 工事概要 公園施設整備工事
 (中洲) 樹木撤去工、構造物撤去工、建築工事(飲食店舗棟、トイレ棟)
 デッキカウンター工、遊歩道設置工、植栽工、芝生広場工、
 災害用トイレ設置工、給排水設備工、電気設備工、など
 (左岸) 樹木撤去工、構造物撤去工、建築工事(パークセンター棟、トイレ棟)
 遊具設置工(ウォーターパーク、幼児用遊具など)、遊歩道設置工、
 駐車場整備工、災害用トイレ工、給排水設備工、電気設備工など
- 事業者 SHIKISAI/パートナーズ
 公園整備業務担当: かたばみ興業株式会社 TEL: 03-5413-8112
 現場代理人: 渡邊 携帯: 080-2105-6575

市担当課 志木市 都市整備部 都市計画課 TEL: 048-473-1111

工事対象範囲



中洲イメージ



左岸イメージ

