

# 志 木 市 の く ら し

## 人口密度

(R2. 4. 1)



1km<sup>2</sup>当たり  
8,446人

## 世帯数

(R2. 4. 1)



35,205世帯  
1世帯当たり2.2人

## 財政規模

一般会計(R年度)



円  
市民1人当たり 円

## 市 税

(R元年度)



11,242,820千円  
市民1人当たり147,070円

## 医療施設(病院)

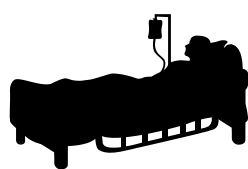
(R2. 3. 31)



2カ所  
17,602世帯に1カ所

## 病院病床数

(R2. 3. 31)



198床  
市民386人に1床

## 小学校数

児童数(R2. 5. 1)



8校  
4,053人

## 中学校数

生徒数(R2. 5. 1)



4校(公立のみ)  
1,723人

## 市職員数

(R2. 4. 1)



388人  
市民197人に1人

## 教員数

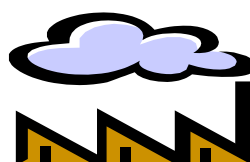
(R2. 5. 1)



小学校 227人  
中学校 103人

## 工場数(従業者4人以上)

従業者数(R1. 6. 1)



81社  
1,521人

## 商店数(飲食店除く)

従業者数(H28. 6. 1)



436店  
3,824人

## 火災発生件数

(R元年度)



15件  
24日に1件

## 県南西部消防職員

(R2. 4. 1)



424人  
朝霞地区四市市民1,096人に1人

## 市議会議員

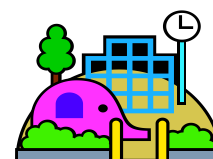
(R2. 3. 31)



14人  
市民5,460人に1人

## 都市公園面積

(R2. 3. 31)



325,768.7 m<sup>2</sup>  
市民1人当たり4.3 m<sup>2</sup>

# 志 木 市 の 一 日

転 入

(R 元年)



1日に11.9人

転 出

(R 元年)



1日に11.5人

婚 姻

(R 元年)



1日に1件

離 婚

(R 元年)



1日に0.2件

出 生

(R 元年)



1日に1.8人

死 亡

(R 元年)



1日に1.7人

交通事故(人身)

(R 元年)



1日に0.4件

救急車出動

(R 元年)



1日に12.7件  
(志木署出動分)

犯罪発生件数

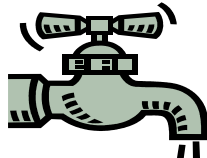
(R 元年)



1日に1.1件

上水道使用量

(R 元年度)



1日当たり 20,876 m<sup>3</sup>

鉄道乗降人員

(R 元年度)



1日に 志木駅 105,694人  
柳瀬川駅 20,540人

ごみ排出量

(R 元年度)



1日に50t

たばこ消費量

(R 元年度)



1日に148,784本

医 師(非常勤・歯科医師を  
含む) (H28.12.31)



93人  
市民819人に1人



学校に設置してある水本郷のひっぴ

## 埼玉県内の志木市の位置



## 地区別面積及び人口密度

令和2年3月31日現在

