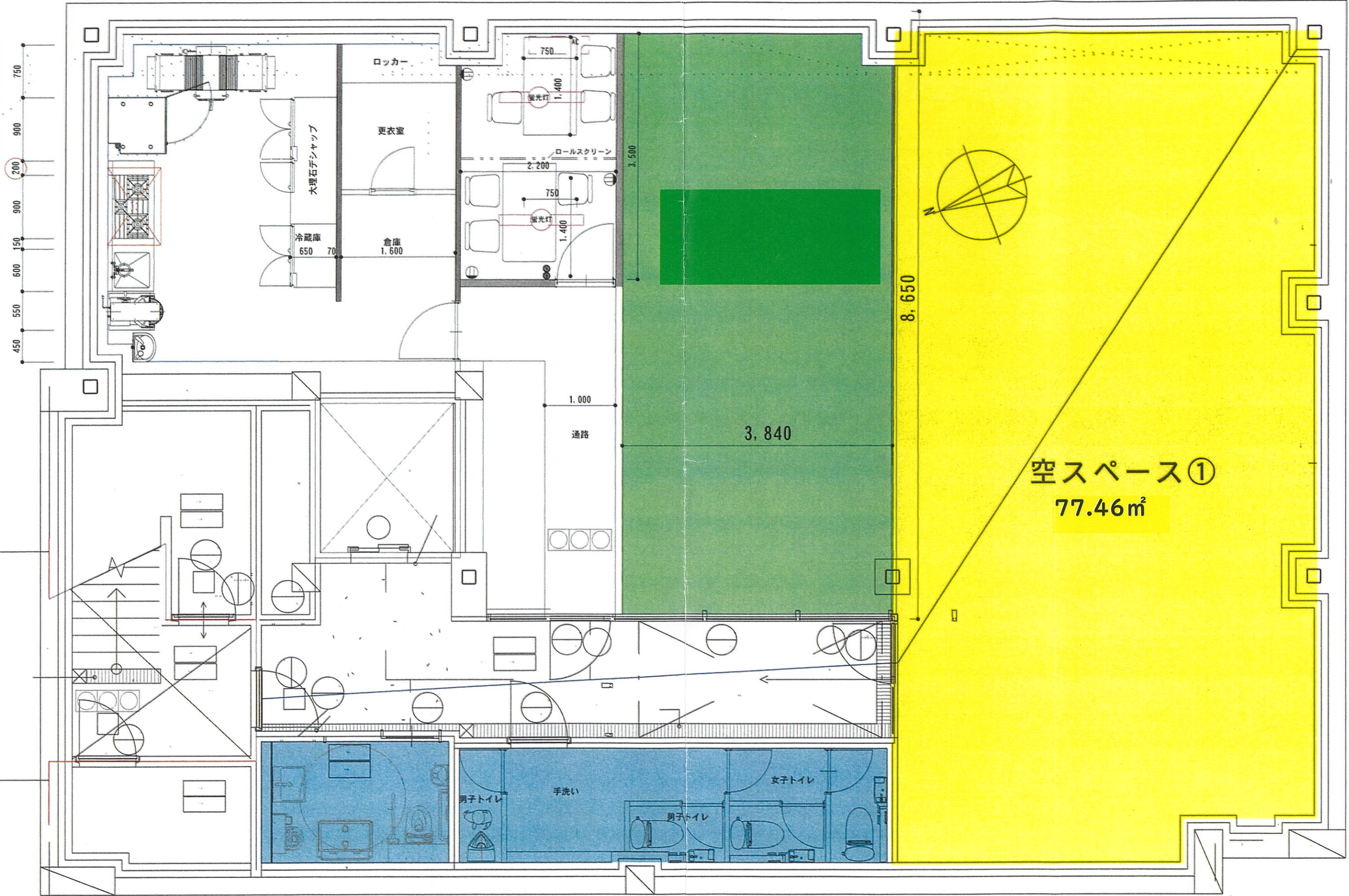


登録空き店舗No. 45

空き店舗等 の概要	【所在地】 志木市本町5-24-21
	【最寄駅と駅までの時間】 東武東上線「志木」駅より徒歩30秒
	【面積㎡・坪】 77.46㎡(23.47坪)
	【築年】 築3年(令和2年)
	【駐車場の状況】 なし
	【構造】 鉄筋コンクリート造
	【種別】 店舗
	【月額賃借料】 402,500円
	【写真・間取り】 別添のとおり
	【その他特記事項】
連絡先	<p>【名称】株式会社川島屋不動産</p> <p>【住所】志木市本町5-24-18</p> <p>【電話】048-471-0401</p>



株式会社 ユープラン

名称	空スペース	日付	2021. 12. 02	
図名	平面図			縮尺 1/50