



製作：志木市在宅医療・介護連携推進代表者会議
発行：志木市健康福祉部 長寿応援課
〒353-8501 志木市中宗岡 1-1-1
TEL：048-473-1111 FAX：048-471-7092

住み慣れた家で自分らしく暮らすには？

今は元気に過ごしていても、この先、心や身体の状態が変化し、お仕事や趣味活動、人とふれあうこともできなくなってしまう・・・そんな不安を抱えていませんか？
住み慣れたご自宅に居ながらも、お医者さんや看護師さん、介護士さんなど、たくさんの人（専門職）による支え（協力）があれば、『いつまでも“自分（わたし）らしく”』療養生活を送ることができます。

通院が困難になってしまったけれど医療を受けられる？



「医師や看護師、薬剤師などが、みなさんのご自宅を訪問して、診療を行います」これを『在宅医療（ざいたくいりょう）』と言います。
『在宅医療』は大きく二つに分けて“訪問診療”と“往診”があります。
下の図で分かりやすく説明しましょう。



通院が困難で、継続的な診療が必要な患者さんに、定期的・計画的に医師がご自宅を訪問し診療します。通常は月2回程度の頻度で“定期的”に訪問し、診療・薬の処方・療養上の相談、指導などを行います。

「熱が出たので、診療にきてほしい」など、急な病状変化（発熱など）に対し訪問診療とは別に、患者さんやご家族からの要請に基づき“不定期”に行われる在宅医療です。

どこに？だれに相談すればいいの？



まずは相談から一緒に考えましょう！

★かかりつけ医（ふだんかかっている医師）
在宅医療（訪問診療、往診）に関する必要な情報提供、助言等を行います。

★高齢者あんしん相談センター（地域包括支援センター） 複数の専門職が福祉・医療・介護などの生活全般の相談に応じます。

★ケアマネジャー ご自宅でどのような療養生活を送るのか、具体的な計画を立て、介護サービス全般の調整をします。

★病院の相談室 退院が決まって、不安があるときなどに、病院の相談員が医師と相談しながら退院の準備をお手伝いします。

在宅医療のいいところ！

- * 住み慣れたご自宅で暮らし続けながら、必要な医療を受けることができる。
- * 自分の時間や家族との時間を大切にできる。



- * 通院できないと医師が判断した場合に、医師に訪問してもらえるため負担が少ない。
- * 医師だけでなく、多くの医療や介護の専門職によるご自宅での支援を受けられる。
- * ペットとも一緒に暮らせるなど、生活リズムも自由になる。
- * 住み慣れたご自宅で最期のときを迎えられる。



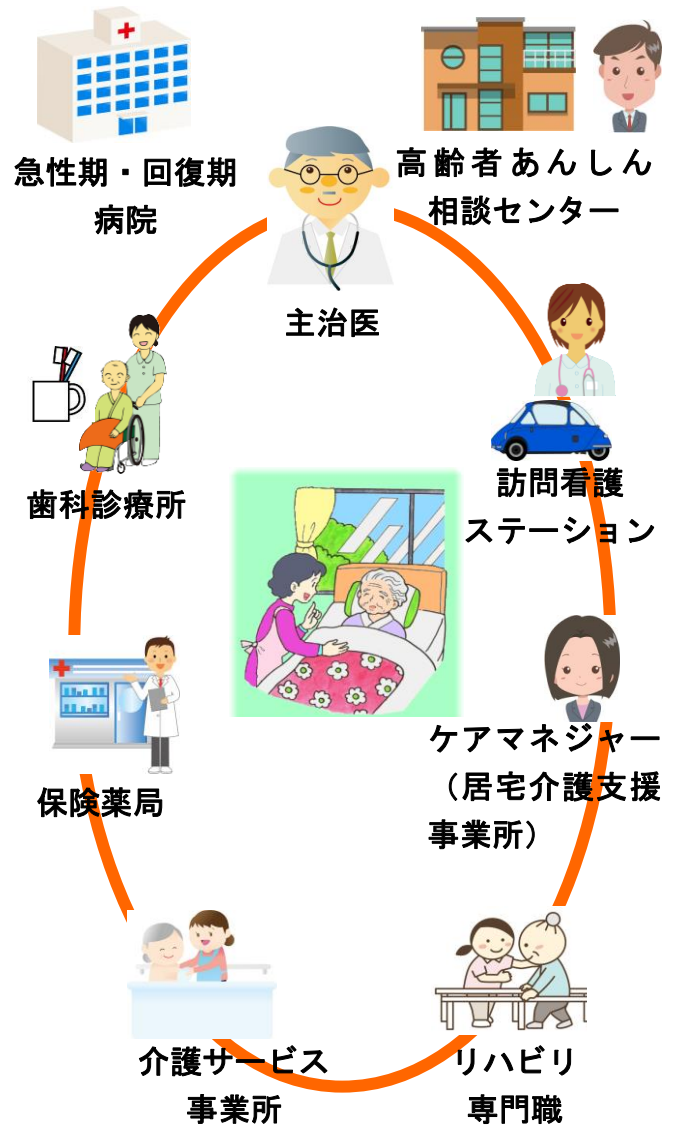
家族だけでは介護の負担が・・・もう諦められないかしら・・・

一人で悩まないでくださいね！専門職が支援しますよ！



多職種が連携し支援します！

- * 在宅医療・介護を“選択”された方には、希望が少しでも多くかなうよう、いろいろな専門職が連携してみなさんを支援します。



身近な「かかりつけ医」を持ちましょう！

総合病院は、専門的な治療を受けるときには大変頼りになりますが、住まいの近くにある診療所や病院の先生を「かかりつけ医」として決めておきましょう。

かかりつけ医は、みなさん一人ひとりのこれまでの病気や生活状況、家族の状況などを把握し、病状を総合的に判断して適切なアドバイスをします。そして、専門的な検査や治療が必要なときには、それにあつた病院を紹介します。また、いざというときに往診する場合があります。

在宅医療・介護を支える頼れる専門職たち！

地域の「かかりつけ医」として

専門性の高い医療は総合病院が優れていますが、地域の診療所には、通常いつも同じ医師が皆様の診療を担当しますので、生活環境や家庭環境、病状の経過などを把握してもらいやすい利点があります。また、かかりつけ医を持っていると、介護保険の申請がよりスムーズに行えます。必要に応じて、総合病院や在宅医療との橋渡し役も担っております。

ご自身やご家族の健康の相談窓口として、是非お気軽にご相談ください。



〔朝霞地区医師会志木支部
たで内科クリニック 藤沼 寛医師〕

薬のことは気軽にご相談を！

お薬に関して

- ・錠剤や粉薬が飲みにくい
- ・飲み忘れがある
- ・保管の仕方がわからない
- ・使い方で迷うことがある
- ・広告でみた健康食品の効果が気になる
- ・薬代を節約したい

このような悩みはありませんか？

薬剤師は薬というモノの専門家です。志木市内には約20軒の薬局があるので、お気に入りの薬局と薬剤師を「かかりつけ」にして、どんなことでも気軽にご相談ください。



〔朝霞地区薬剤師会志木支部
地球堂薬局 田代 健 薬剤師〕

訪問リハビリテーションは

在宅を支えます！

訪問リハビリテーションは、利用者の実際の生活の場にお伺いして、日常生活の自立と家庭内さらには社会参加の向上を図ることが目的です。

実際には、心身障害、生活障害、住環境等を確認して自宅生活の中で利用者自身の機能維持・向上を図りつつ、実際の生活場面に即したアプローチを行っていきます。医療保険・介護保険で利用することができます。主治医や担当のケアマネジャーにご相談ください。



〔埼玉県作業療法士会
新座志木中央総合病院
廣西 郁恵 作業療法士〕

お口は健康の入り口です！

歯磨きでお口を清潔にする事は、全身の様々な病気、肺炎やインフルエンザ等の予防につながります。窒息や認知症を予防したり、よく噛んで食べるためにもお口の機能を保つ事が大切です。

歯科衛生士会では、介護予防教室等も行っています。また、朝霞地区歯科医師会では訪問歯科診療のご相談やご紹介も行っています。

朝霞地区在宅歯科窓口 月～金曜日

TEL 080-2334-8020

ｱﾄﾞﾚｽ asakachiku2334@outlook.jp



〔埼玉県歯科衛生士会朝霞支部
岩橋 真澄 歯科衛生士〕

医療機関にも社会福祉の専門家が

がいます！（医療ソーシャルワーカー）

病気や怪我になると生活上の色々な心配事が生じることがあります。

「医療費はいくらかかるんだろう？」「介護が必要になったらどうしよう？」

そんな時は、私たち医療ソーシャルワーカーにご相談下さい。私たちは医療機関にいる社会福祉の専門家です。院内・院外の様々な専門家と連携を取りながら問題解決のお手伝いをさせていただきます。



〔TMG 宗岡中央病院
医療福祉課 川口 寛子 医療相談員〕

在宅でのサービスをご提案・

ご紹介いたします！

病気になっても馴染みのある志木市で、そして自分の家で、家族や友人にかこまれた生活が続けられるよう、私たち介護支援専門員（ケアマネジャー）が医療や介護のサービスを調整します。どんなサービスで費用はいくら？担当になったケアマネジャーがサービスを利用される方と、それぞれのサービスのパイプ役となります！



〔居宅介護支援事業所
二渡 睦美 居宅社協（左）
河合 香子 ハートフルおおむら（右）
主任ケアマネジャー〕

高齢者あんしん相談センターです！

医療や介護、生活に関することなど、みなさんが困った時の身近な“相談どころ”それが『高齢者あんしん相談センター』です。志木市内に5カ所（中学校区域に1ヶ所）設置されています。

お一人暮らしの方の見守りや、将来に備え「介護予防」から「在宅医療」など、どのようなご相談でも、まずはお気軽にご相談ください。保健師（看護師）、主任ケアマネジャー、社会福祉士等の専門職が中心となり、地域で暮らす高齢者の生活をご支援いたします。また、町内会や高齢者サロンなどで、認知症を正しく知って頂くための講演会や、退院時における「介護と医療の連携」などにも取り組んでいます。



〔せせらぎ飯田敦（左）
社会福祉士
あきがせ佐々木年子（右）
主任ケアマネジャー〕

〔志木市高齢者あんしん相談センター〕

担当地区	問い合わせ先	電話	所在地
本町地区	ブロン	048-486-0003	志木市本町 2-10-50
柏町地区	柏の杜	048-486-5199	志木市柏町 3-5-1（第二福祉センター内）
館・幸町地区	館・幸町	048-485-5610	志木市幸町 3-12-5
宗岡北地区	せせらぎ	048-485-2113	志木市中宗岡 1-19-61
宗岡南地区	あきがせ	048-485-5020	志木市中宗岡 3-25-10

◎志木市役所 長寿応援課 電話 048-473-1111

ほほ. えみ第2号は「健康情報満載！」2月発行予定