

# 1 ご利用案内

- 利用時間 午前9時から午後10時まで
- 休館日 年末年始・臨時休館（設備の保守点検等）
- 利用方法

◎専用利用 あらかじめ団体登録をしてください。

## ◇抽選予約（市内団体対象）

- ①抽選申込・期間：利用希望日の2ヶ月前の1日から10日まで  
・方法：所定のはがき又はインターネット
- ②抽選・機械による自動抽選を実施（毎月11日）
- ③当選確認と予約の取消  
・期間：抽選後から抽選日の月末  
・方法：ハガキ申込の場合…当選ハガキにて当選を通知  
インターネット申込の場合…各自で当選確認  
※当選した予約で、利用しない予約は期間内に取消す
- ④利用料金のお支払い ・利用当日まで

## ◇随時予約

- ①随時申込・期間：利用希望日の1ヶ月前の1日から利用日の7日前まで  
・方法：インターネット・窓口・電話
- ②利用料金のお支払い ・利用当日まで

※利用の取消・変更及び還付の手続きは、利用日の7日前まで

受付時間 インターネット：6時～24時  
窓口・電話：8時30分～21時  
※随時予約初日の電話受付は9時から

## ◎個人利用

- ・専用利用のない場合、個人利用ができます。
- ・利用当日、利用料金を支払い入場してください。
- ・電話での予約はできません。  
※開放状況等については、お気軽にお問い合わせください。
- ・利用できる種目
  - 競技場…バドミントン ○卓球場・多目的ホール…卓球
  - 相撲場…相撲 ○剣道場・柔道場・弓道場…各種武道等
  - トレーニングルーム…各種機器
- ※トレーニングルームの利用は、事前に講習が必要です。

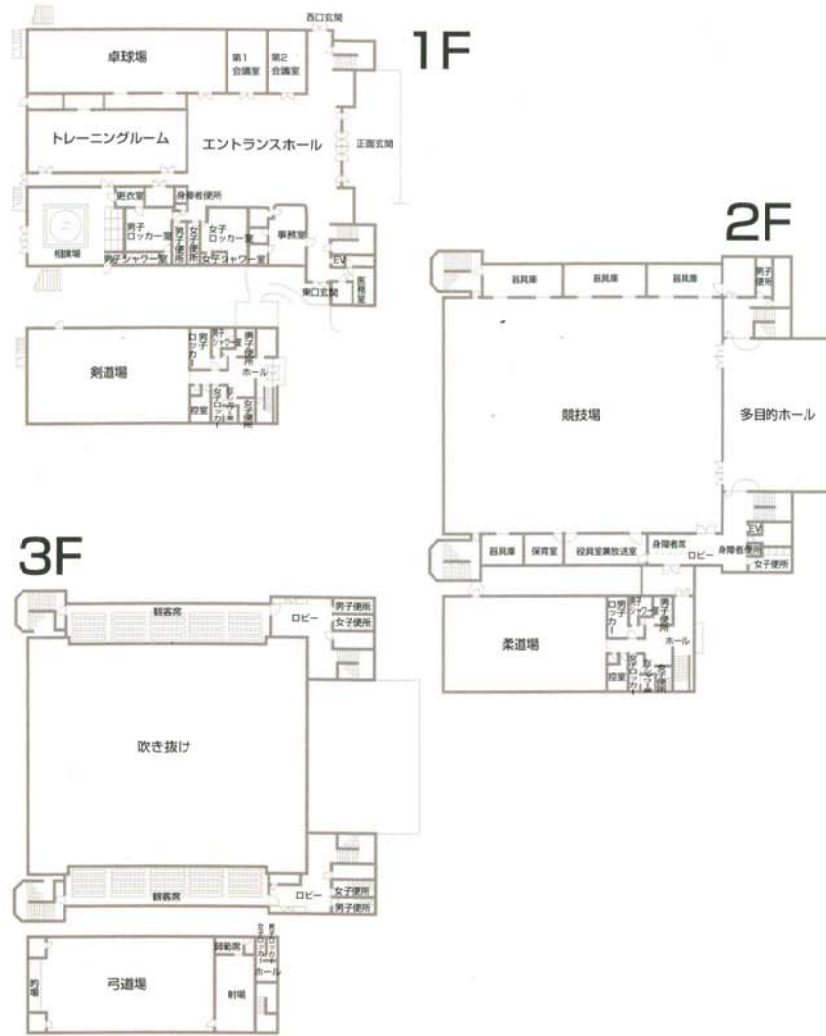
インターネット予約・空き状況確認 <http://yoyaku.city.shiki.lg.jp/>

# 2 ご利用区分

## ■専用利用

		時間帯	利用時間
午前	A	9:00~12:00	3時間
	B	12:00~15:00	3時間
午後	C	15:00~18:00	3時間
	D	18:00~21:00	3時間
夜間	E	21:00~22:00	1時間

■個人利用 受付時間から2時間



## 志木市民体育館

〒353-0006 埼玉県志木市館2-2-5 TEL.048-474-7666 FAX.048-476-9303

# 志木市民体育館

ご利用案内



# さあ、スポーツでリフレッシュ。とびきりのいい汗流そう！



外観



エントランスホール



剣道場



柔道場



弓道場



競技場



卓球場



トレーニングルーム

## 3 ご利用上の 注意

- 利用時間は必ず厳守してください。（利用時間には準備・あと片付け・清掃の時間を含みます）
- 各施設は土足禁止です。室内用スポーツシューズを用意し、運動のできる服装をしてください。
- 専用利用は、当日利用前に許可書を提示してください。
- 飲食及び喫煙は所定の場所で行ってください。
- 酒気を帯びた方は利用できません。
- 許可なく施設内での販売行為及びポスター等の貼付は禁止します。
- 負傷等の事故発生の場合は、至急事務室受付にご連絡ください。  
なお、利用中の事故については応急処置はいたしますが、その後の責任は負いかねますので十分ご注意ください。
- 利用権は他人に譲渡したり、転貸することはできません。
- 駐車場は調整池になっておりますので、車で来館された方は、館内放送の指示にしたがってください。
- その他、職員の指示にしたがい、他人に迷惑をかけないようにご利用ください。

## 4 施設の概要

### 市民体育館

- 競技場（1,512㎡）
  - バレーボール……………3面      バasketボール……………2面
  - バドミントン……………8面      卓球……………20台
  - 観客席……………600席
- 卓球場（300㎡） 卓球台……………8台
- トレーニングルーム（228㎡） 器具……………約30種
- 多目的ホール（301.6㎡）
- 相撲場（194㎡）
- 会議室第1、第2（各120㎡）
- 剣道場（324㎡）
- 柔道場（168畳）
- 弓道場（162㎡） 矢道……………28m 幅……………8.6m